

**reima**

**ReimaGO päiväkodeissa**

# Sisältö

1. Reima ja ReimaGO
2. ReimaGO käytännössä
3. Mikä on ReimaGO ja mitä siihen kuuluu?
4. Yhteystiedot





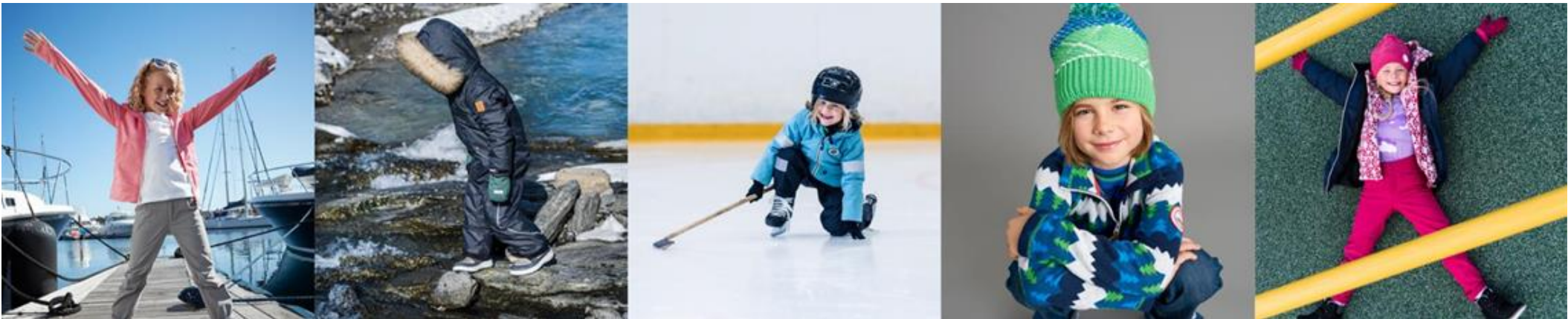
**Ilo liikkua, leikkiä ja löytää uutta. Pienet ja suuret seikkailut odottavat, kun niille antaa mahdollisuuden.**

**Reima on aktiivisen lapsuuden ja huolettoman arjen puolella.**

# Reima on tehty liikkumiseen

Aktiivinen lapsuus on hyvän elämän perusta ja koostuu pienistä hetkistä, joista jokaisella on merkitystä.

Tekemisemme keskiössä on lapsi ja tavoittemme rohkaista lapsia löytämään jo lapsena liikkumisen ilo, olipa sää mikä tahansa. Uskomme, että tuo tapa säilyy koko elämän.



# ReimaGO päiväkodeissa ja tausta

- **2016** - lanseeraus kuluttajille
- **2017** - ensimmäiset päiväkodit
- **2018** - kehitys keskittyy ryhmäkäytön optimointiin



reima

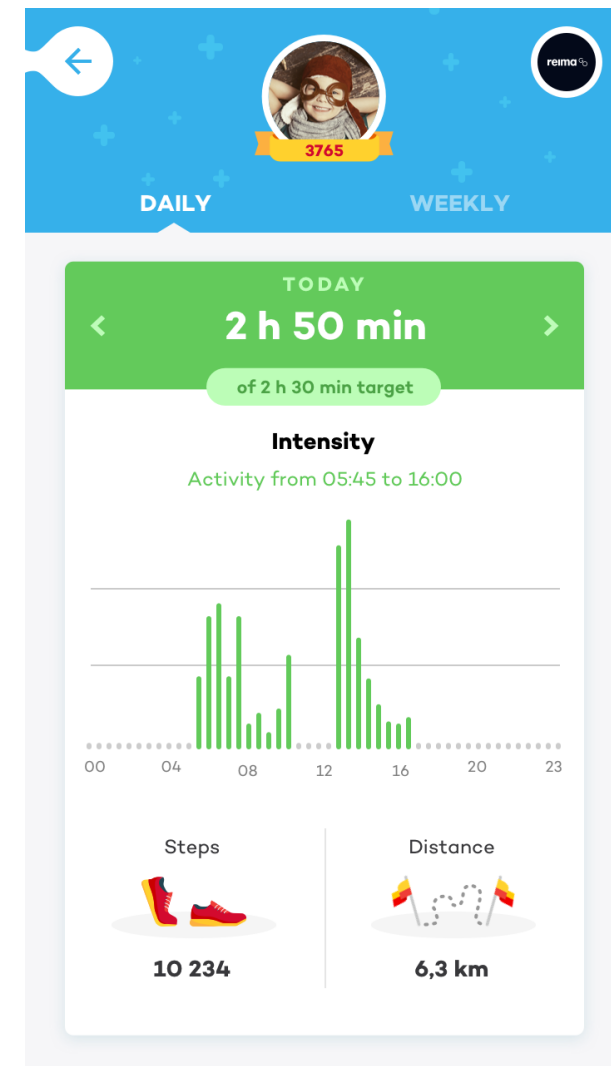
# Miten ReimaGO toimii?



# Käytännössä

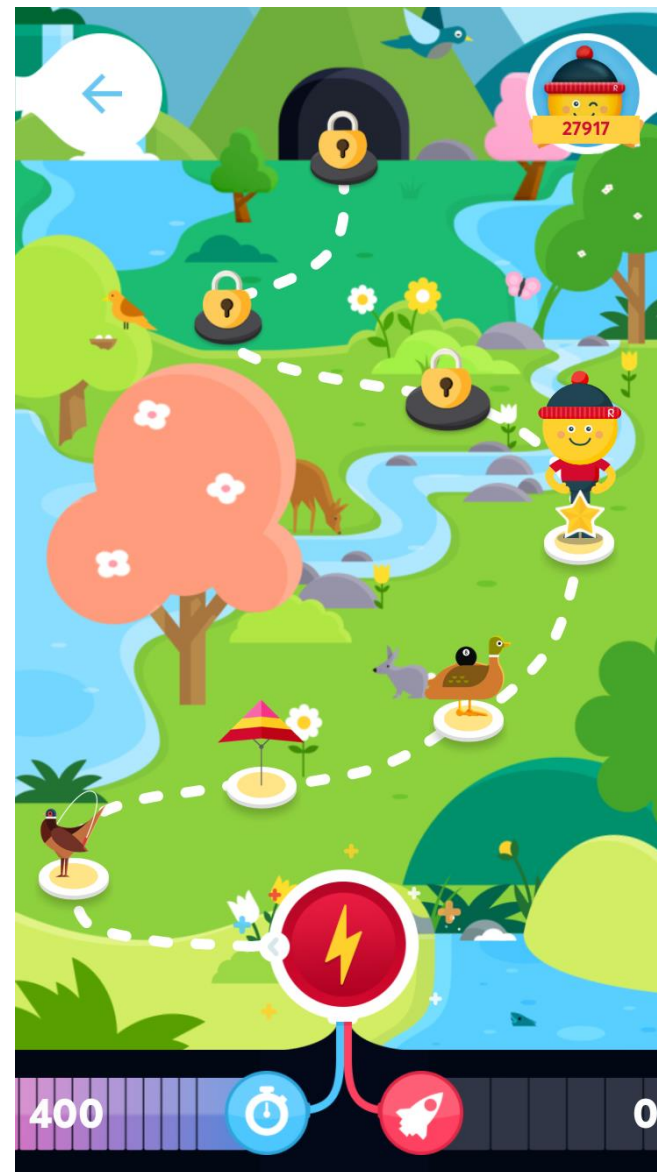


- Missä säilytys?
  - Esim. eteisessä olevissa koreissa tai ämpäreissä
  - Omaan arkeen sopiva hetki laittaa rannekkeet päälle
  - Lapset oppivat vähitellen itse ottamaan ne
- Synkronointi, eli aktiivisuustietojen siirto sensoreista ReimaGO-sovellukseen, on yhden napin painallus ja sen voi tehdä vaikka ohimennen.



# Käytännössä

- Sovelluksessa on yksinkertainen pelimaailma
  - Mitä enemmän aktiivisuutta on kertynyt, sitä pidemmälle pääsee pelilaudalla etenemään ja avaamaan hauskoja yllätyksiä.
- Tuovat lapsille kivaa lisää ja innostusta aktiivisena olemiseen.



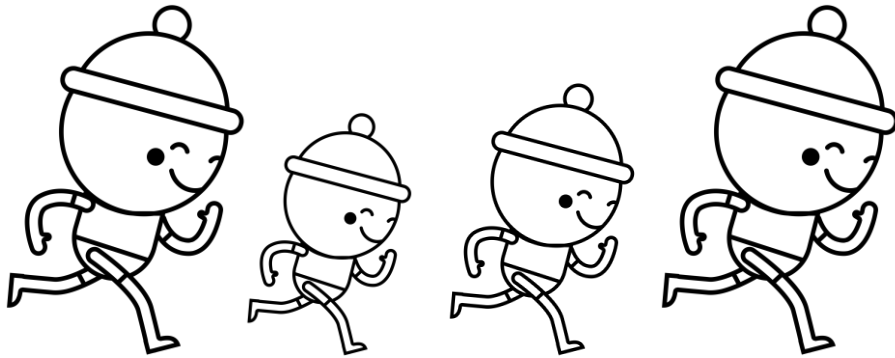
reima

# Goey-hahmo



# Mukaan muuhun tekemiseen

- Kokonaisvaltainen kokemus lapsille
  - Erilaiset leikit, aktiviteetit, askartelu
  - Voidaan hyödyntää muissakin oppimisen osa-alueissa ja yhdistää eri teemoja



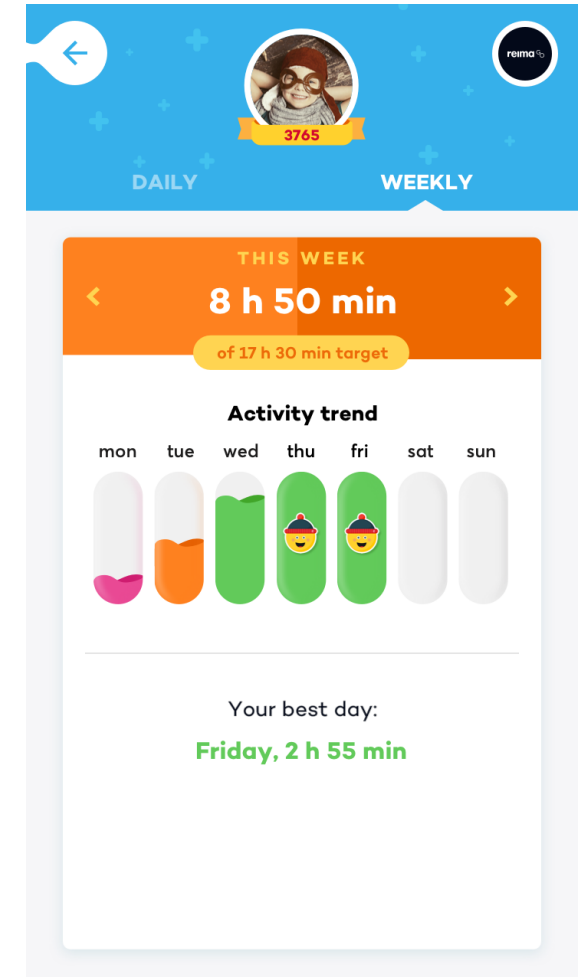
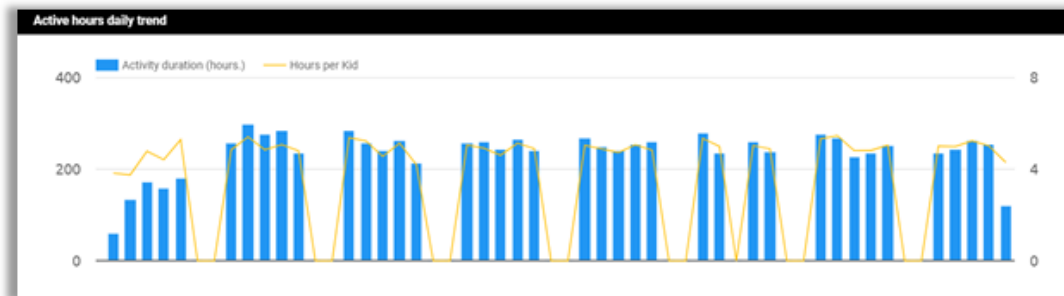
# reima<sup>GO</sup> –kokonaisuus

- **Lapset ja päiväkoti**
  - Aktiivisuusrannekkeet, sovellus ja pelimaailma, aktiivisuuden seuranta ja Goey-hahmo pehmolelu
- **Kasvattajat**
  - Koulutus ja käyttöönotto, käyttöopas, vinkkejä ja käytöntuki



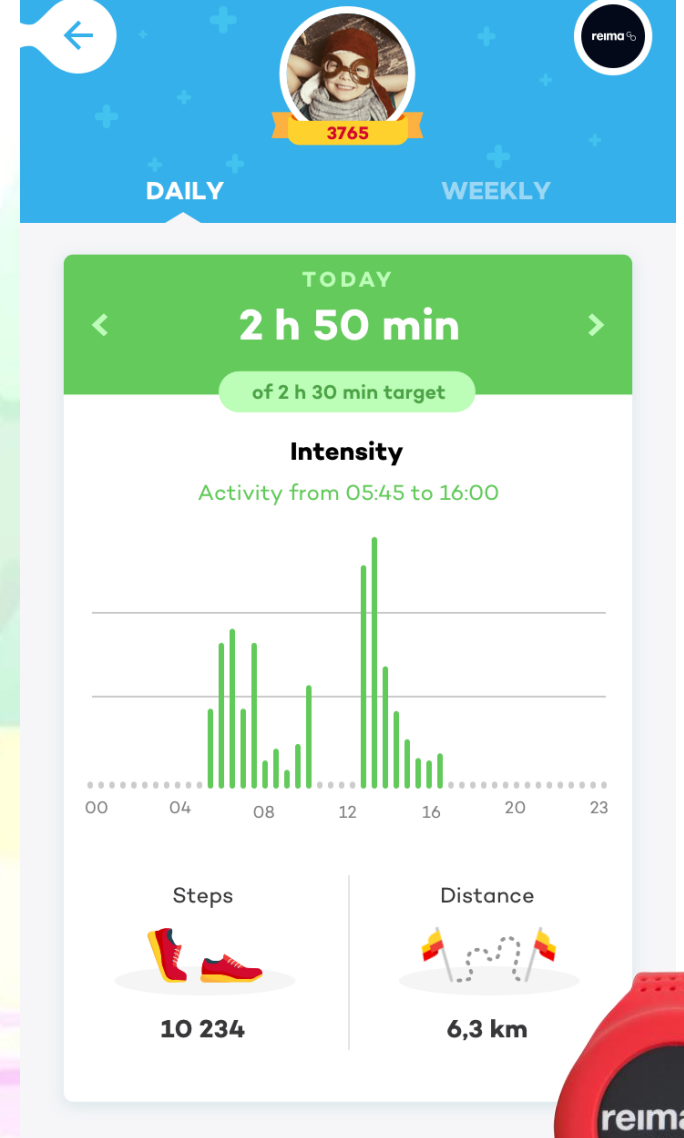
# reima GO -kokonaisuus

- **Vanhemmat**
  - Näkyvyys lasten aktiivisuuteen päiväkodissa ja väylä aiheen tuomiseksi myös koteihin.
- **Suunnittelu ja laajempi seuranta**
  - Datapaneeli, tarkempi aktiivisuuden seuranta



# Miten ReimaGO toimii?

- Lapsien mukana kulkeva ranneke tallentaa aktiivisuustiedot muistiinsa, ja ne synkronoidaan erikseen ReimaGO-sovellukseen.
  - Jokaiselle lapselle on oma aktiivisuusranneke, ja ne nimetään sensoreiden päälle tulevalla tarralla.
  - Sensori kestää vettä ja leikkejä, eikä sitä tarvitse ladata vaan toimii kelloparistolla.
- ReimaGO mittaa aktiivisuuden kestoa ja sen intensiivisyyttä, tuloksista näkee myös askeleet ja kuljetun matkan arvion.



**reima**

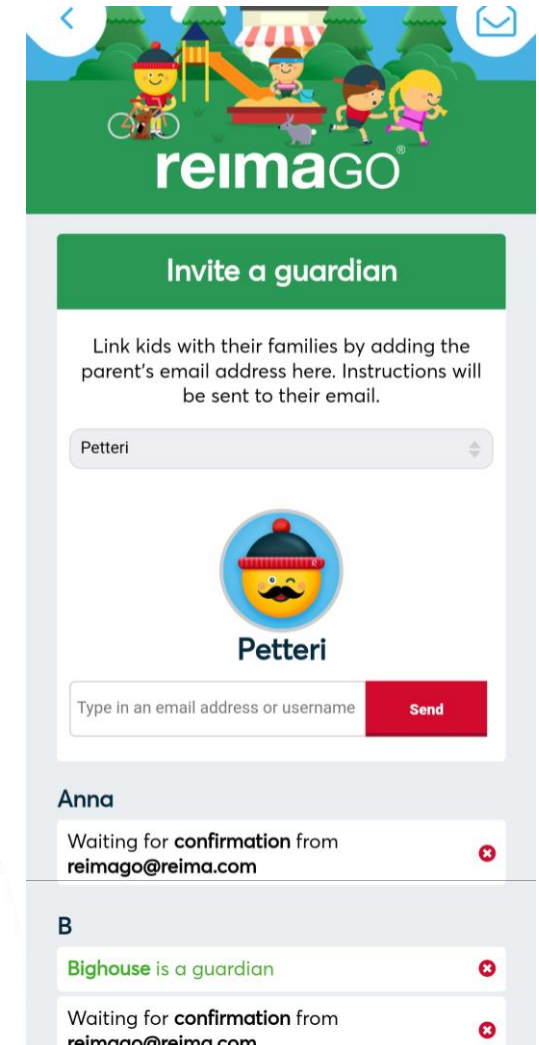
# ReimaGO:n käyttö

- Päiväkodin mobiililaitteille asennetaan ReimaGO-sovellus
  - Sensorit yhdistetään laitteessa olevaan käyttäjätiliin Bluetooth-yhteyden avulla
  - Sovellus on englanniksi (tulossa pian myös suomeksi)
- ReimaGO-käyttöoppaassa on hyödyllisiä vinkkejä käyttöön, tarkempaa informaatiota ja tunnukset pysyvät siellä tallessa.



# Perheet mukaan

- Lisäämällä vanhempien sähköpostiosoitteet lapsen profiilille, sähköposteihin lähtee kutsu ladata ReimaGO ja ohjeet siihen.
  - Vanhemman luotua käyttäjätilin lisättyllä osoitteella, hän pystyy näkemään lapsensa päiväkotiprofiilin aktiivisuuden ja pelimaailman.
- Tärkeää, ettei liikunnan ilo jää vain päiväkotiin, vaan saadaan sitä kotona myös jatkettua



# Lisätietoja ja apua käyttöön

## OHJEET

### Videot:

- <https://helpfi.reima.com/article/798-ryhmakaytto>

### Lisää:

- <https://www.reima.com/fi/reimago/groups>

## YHTEYSTIEDOT

### Tuki:

- [reimagosupport@reima.com](mailto:reimagosupport@reima.com)
- Reima asiakaspalvelu, +358 40 664 7554

### Lisätietoa:

- Petteri Isotalo, +358 40 661 7045
- [petteri.isotalo@reima.com](mailto:petteri.isotalo@reima.com)

**reima**