

Tekoälyn käyttö opetuksessa ja opiskelussa huoneentaulu - opettajat

- ☀️ Tutustu ja kokeile rohkeasti.
- ✅ Käytä vain opetuksen järjestäjän sallimia sovelluksia ja palveluita.
- 🔒 Tunne tietosuojan ja tekoälyn käytön linjaukset ja ohjeet.
- 🔍 Tarkista aina tekoälyn tuotokset.
- 💬 Muista kertoa tekoälyn käytöstä.
- ❓ Kysy apua ja neuvoja.

- ! Älä luota sokeasti tekoälysovelluksiin.
- ! Älä syötä henkilötietoja ja salassa pidettävää tietoa tekoälylle.
- ! Älä syötä tekoälylle tekijänoikeuden alaisia aineistoja.

Muista: sinä ohjaat tekoälyä,
eikä tekoäly sinua.

Tekoälyn käyttö opetuksessa ja opiskelussa huoneentaulu – oppilaat ja opiskelijat



Noudata opettajan ohjeita tekoälyn käytöstä.



Sisällön ja lähteiden tarkistaminen: Käyttäjällä on aina vastuu tekoälyn tuottaman sisällön tarkistamisessa.



Muista lähteet: Tekoälyn käyttämisestä osana työtä tulee kertoa työssä.



Varovaisuus: Älä syötä sallittuihinkaan palveluihin mitään salassa pidettävää tai henkilökohtaisia tietoja.



Vastuullisuus: Huolehdi, ettet riko tekijänoikeuksia tai plagioi muiden tekemiä sisältöjä.

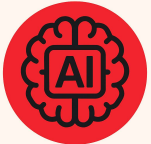


Ekologisuus: Tekoälyn käytön tulee aina olla perusteltua ja harkittua, sillä sen käyttö kuluttaa paljon energiaa.



Muista: sinä ohjaat tekoälyä, eikä tekoäly sinua.

Tekoälyn käytön linjaukset tehtävissä



Tekoälyn käyttöä ei sallita

- Tehtävässä ei saa käyttää mitään tekoölyavusteisuutta, ei edes Google-haun tekoölytiivistelmää
- Seuraamukset tekoälyn käytöstä kerrottava tehtävänannossa.



Tekoölyä saa käyttää tukiälynä

- Tekoölyä voi käyttää ideointiin, oman tekstin kehittämiseen jne.
- Lähteisiin tai muuten työhön tulee kirjata, miten ja millaisilla kehoitteilla tekoölyä on työssä käytetty.



Tekoälyn käyttö on osa tehtävää

- Tekoölyä tulee hyödyntää opettajan ohjeistuksen mukaisesti.
- Tekoälyn käytöstä tulee kertoa opettajan ohjeistuksen mukaisesti (esim. käytetyt palvelut ja keskeisimmät käytetyt syötteet)