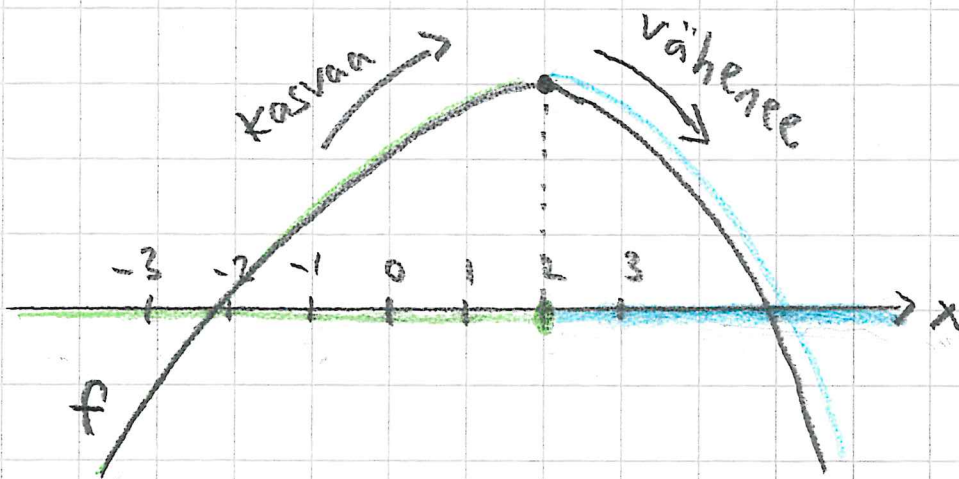
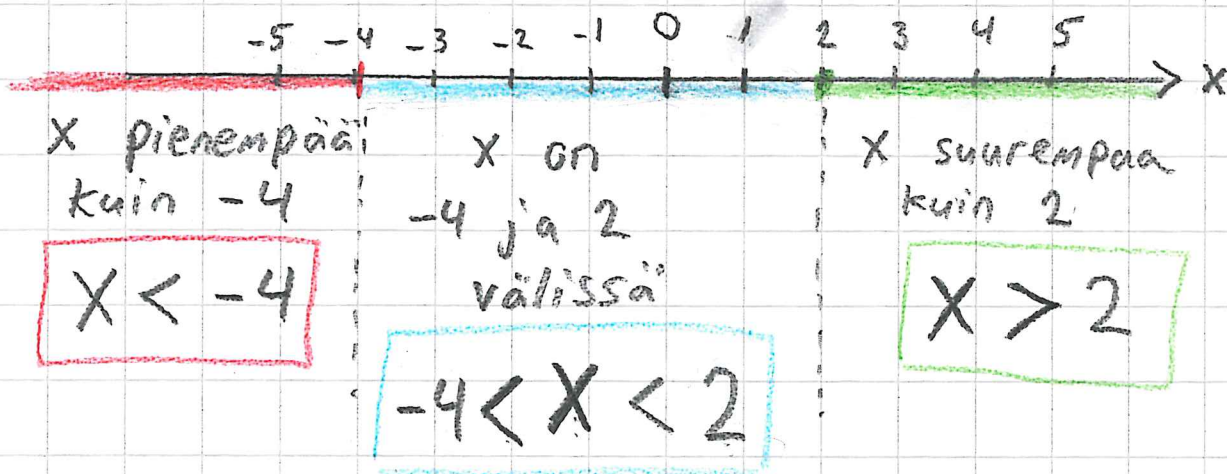


$f(x) = y$ ← funktion arvo
↑
muuttujan arvo

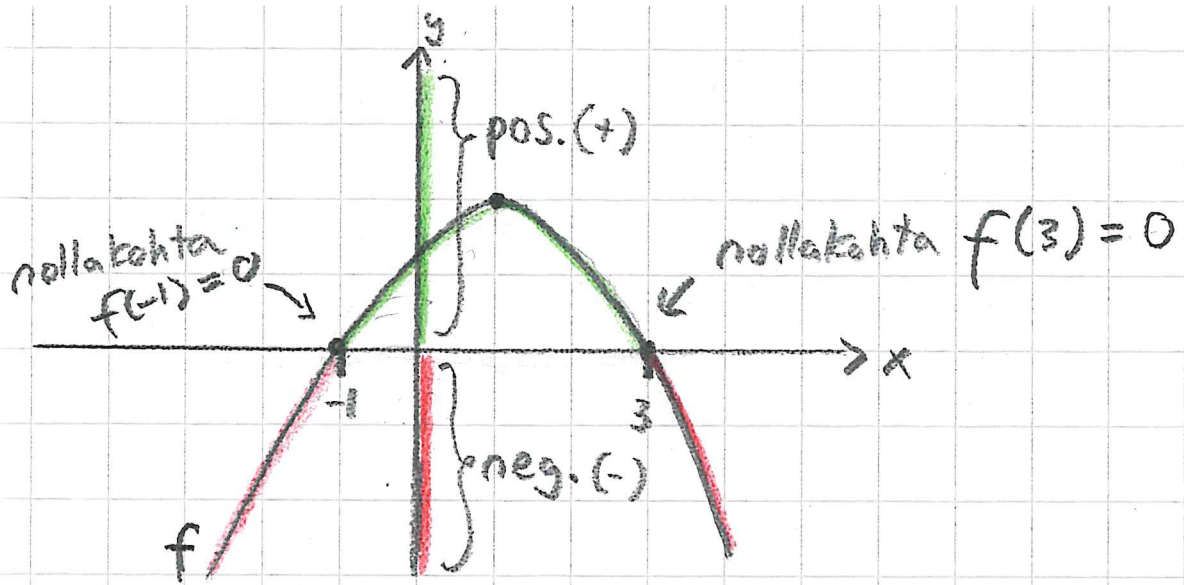


Milloin f on kasvava?

kun $x < 2$.

Milloin f on vähenevä?

kun $x > 2$.



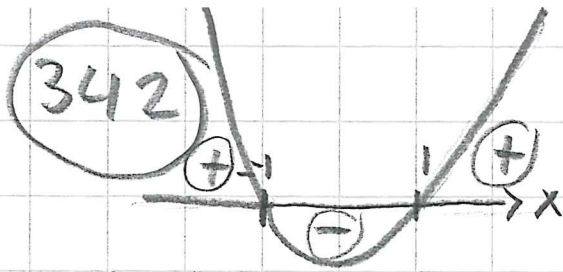
Milloin f on positiivinen? $f(x) > 0$

kun $-1 < x < 3$

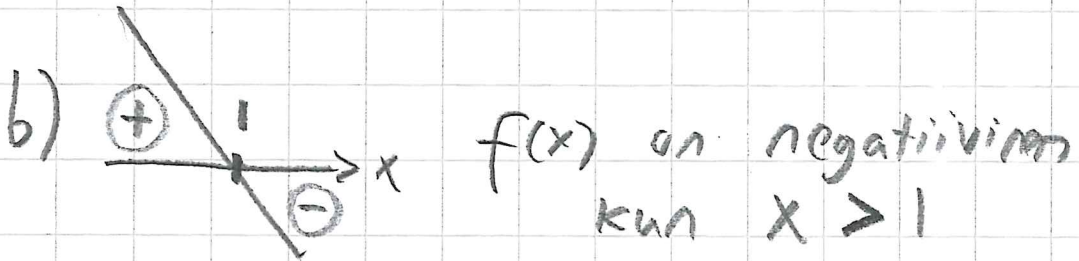
Milloin f on negatiivinen? $f(x) < 0$

kun $x < -1$ ja $x > 3$

S. 88

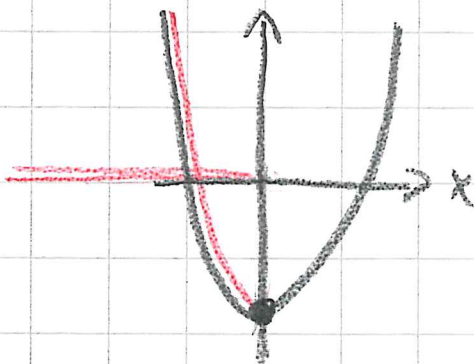


a) $g(x)$ positiivinen kun
 $x < -1$ ja $x > 1$



c) $g(x)$ pienin arvo on -3
suurinta arvoa
emme voi tietää.

d) $g(x)$ on vähenevä kun
 $x < 0$.



339

340

341

342

S. 88