

s.23

Alkuluku

Luku, jota ei voi jakaa tasan toisella luvulla. Alkuluku ei ole jaollinen.

1 2 3 4 5 6 7 8 9 10
 11 12 13 14 15 16 17 18 19 20

Jos kokonaisluku ei ole alkuluku, se voidaan kirjoittaa kertolaskuna, eli jakaa tekijöihin

esim. $4 = 2 \cdot 2$
 $15 = 3 \cdot 5$
 $20 = 4 \cdot 5 = 2 \cdot 2 \cdot 5$
 tai $2 \cdot 10 = 2 \cdot 2 \cdot 5$
 ↑
alkutekijät

esim. 188

$$\begin{array}{r}
 / \ \backslash \\
 \textcircled{2} \cdot 94 \\
 \quad / \ \backslash \\
 \quad \textcircled{2} \cdot \textcircled{47}
 \end{array}$$

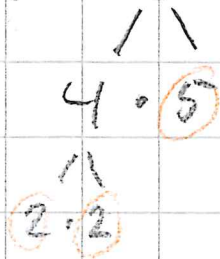
$188 = 2 \cdot 2 \cdot 47$

118

Luettele tekijät, kirjoita kertalaskuna

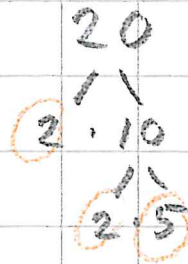
s.27

a) 20

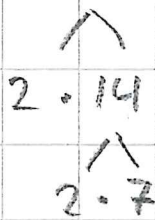


tai

20 = 2 · 2 · 5



b) 28

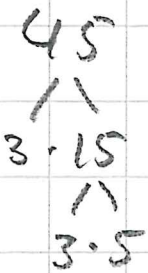


28 = 2 · 2 · 7

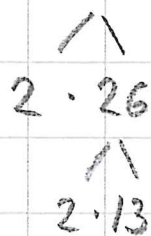
c) 45



45 = 3 · 3 · 5

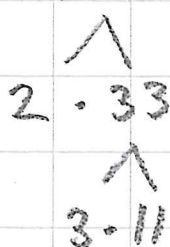


d) 52



52 = 2 · 2 · 13

e) 66



66 = 2 · 3 · 11

$$f) \quad 84$$

$$\wedge$$

$$2 \cdot 42$$

$$\wedge$$

$$2 \cdot 21$$

$$\wedge$$

$$3 \cdot 7$$

$$84 = 2 \cdot 2 \cdot 3 \cdot 7$$

S. 27

119