

Mitkä ovat funktion nollakohdat?

$$[f(x) = 0]$$

$$x = -2 \text{ ja } x = 2$$

Milloin funktion arvot ovat positiivisia?

$$[f(x) > 0]$$

$$\text{kun } x < -2 \\ \text{ja } x > 2$$

Milloin funktion arvot ovat negatiivisia?

$$[f(x) < 0]$$

$$-2 < x < 2$$

Milloin funktio on kasvava?

$$x > 0$$

Milloin funktio on vähenevä?

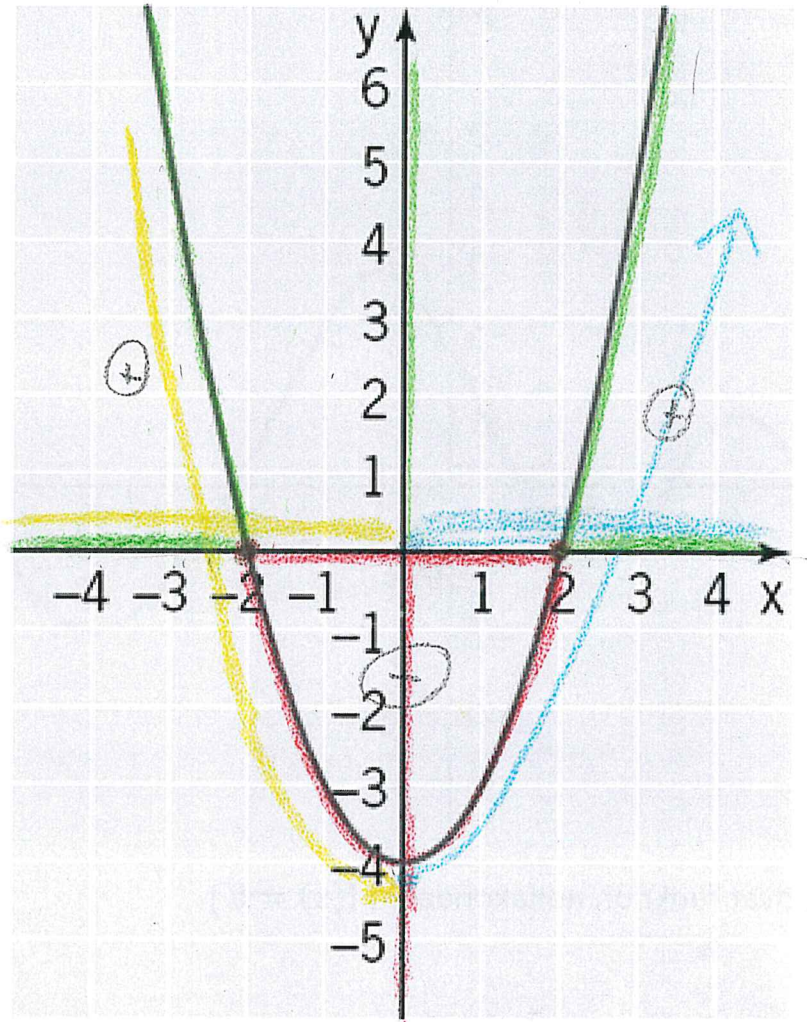
$$x < 0$$

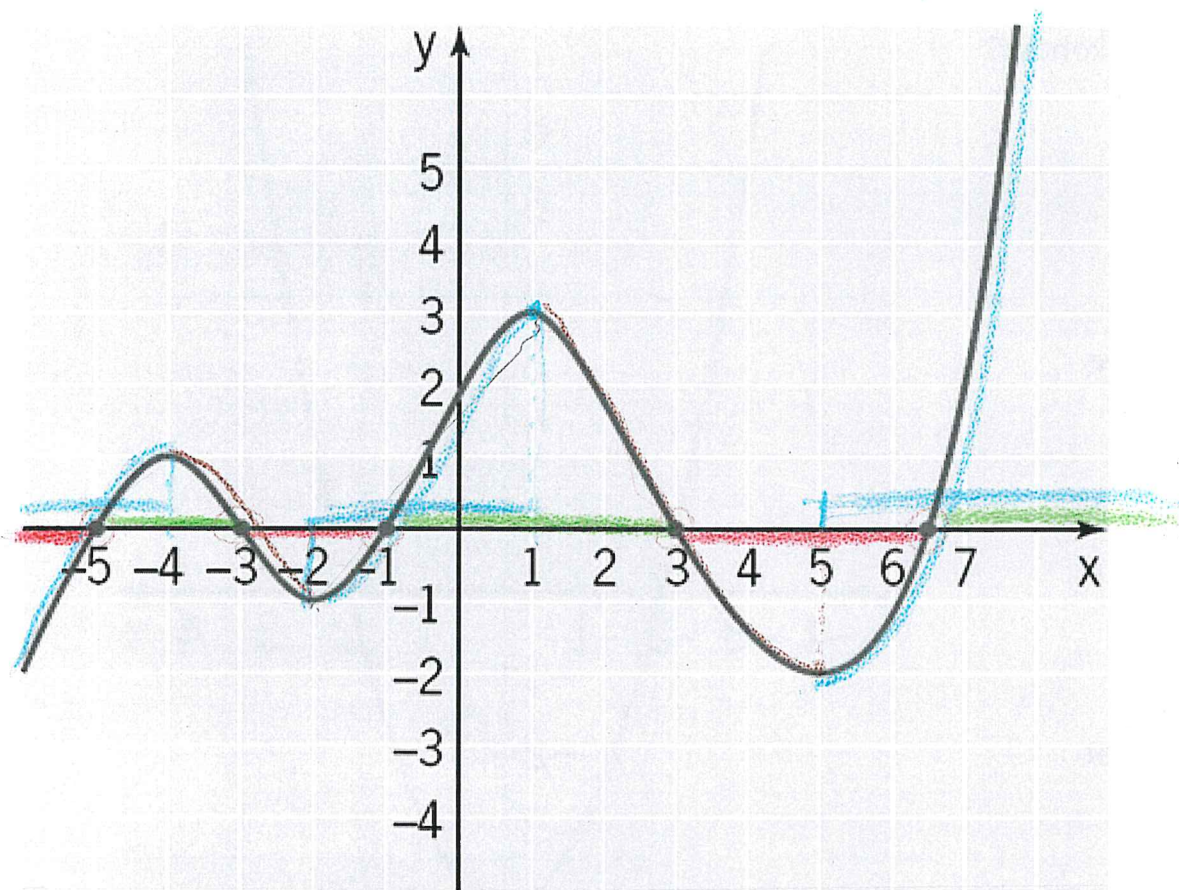
Mikä on funktion pienin arvo?

$$y = -4 \quad f(c) = -4$$

Mikä on funktion suurin arvo?

ei tiedetä





Mitkä ovat funktion nollakohdat? [$f(x) = 0$]

$$x = -5, \quad x = -3, \quad x = -1, \quad x = 3, \quad x = 6,5$$

Milloin funktion arvot ovat positiivisia? [$f(x) > 0$]

$$-5 < x < -3, \quad -1 < x < 3, \quad x > 6,5$$

Milloin funktion arvot ovat negatiivisia? [$f(x) < 0$]

$$x < -5, \quad -3 < x < -1, \quad 3 < x < 6,5$$

Milloin funktio on kasvava?

$$x < -4, \quad -2 < x < 1, \quad x > 5$$

Milloin funktio on vähenevä?

$$-4 < x < -2, \quad 1 < x < 5$$