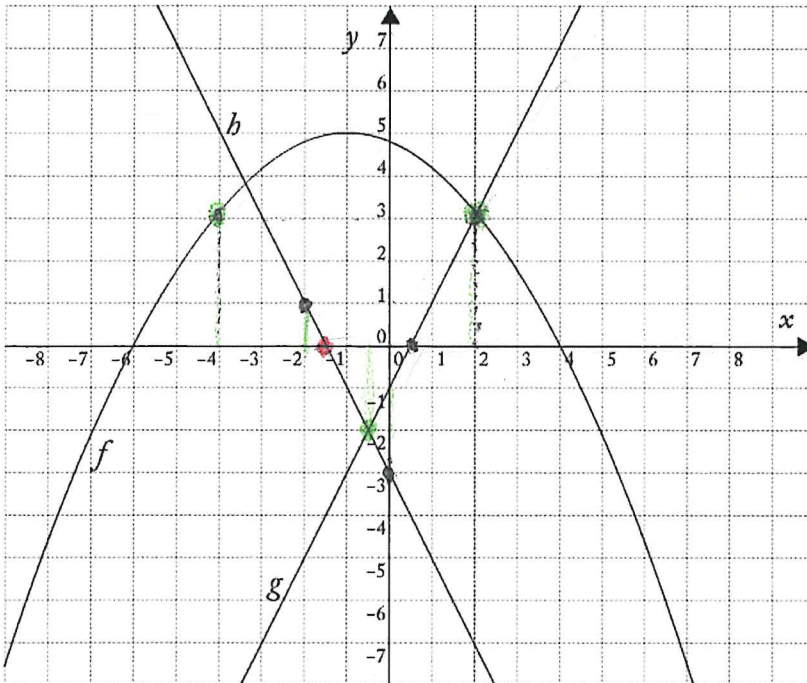


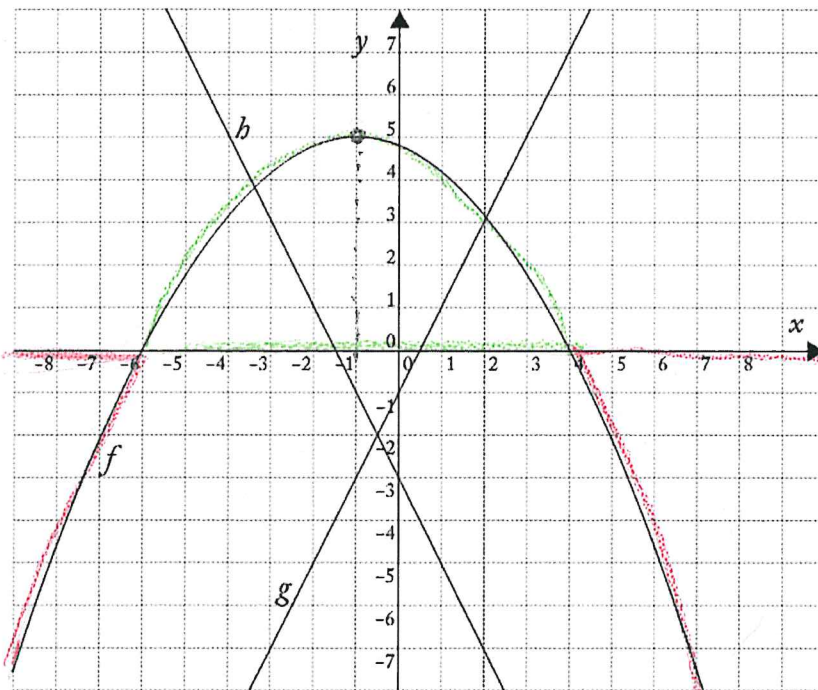
S. 90

$$(x, y)$$

$$f(x) = y$$



Kuva 6



Kuva 6

353 a) $f(x) = 3$
 $x = -4$ ja $x = 2$

b) $h(x) = 1, x = -2$

c) $g(x) = \cancel{f(x)}$
 ~~$x = 2$~~

d) $h(x) = -3$
 $x = 0$

354 a) $h(x)$ nollakohta?
 $h(x) = 0, x = -1,5$

b) $g(x)$ kasvava?
 aina kasvava!

c) $h(x) = g(x)$?
 $x = -0,5$

d) $g(x)$ positiivinen?
 $x > 0,5$

355 b) $f(x)$ negatiivinen?
 $x < -6$ ja
 $x > 4$
 $f(x)$ positiivinen?
 $-6 < x < 4$

c) $h(x)$ kasvava?
 ei kasva koskaan!

d) $f(x)$ vähenevä?
 $x > -1$