

(s. 209) Ympyrän pinta-ala

$$A = \overset{\uparrow}{\pi} r^2$$

3,14

962

s. 210

a)  $A = 3,14 \cdot (4 \text{ cm})^2$   
 $= 3,14 \cdot 16 \text{ cm}^2$   
 $= 50,24 \text{ cm}^2$   
 $\approx 50 \text{ cm}^2$

963

b)  $A = 3,14 \cdot (15 \text{ m})^2$   
 $= 3,14 \cdot 225 \text{ m}^2$   
 $= 706,5 \text{ m}^2$   
 $\approx 707 \text{ m}^2$

967

968

c)  $A = 3,14 \cdot (18 \text{ mm})^2$   
 $= 3,14 \cdot 324 \text{ mm}^2$   
 $= 1017,36 \text{ mm}^2$   
 $\approx 1017 \text{ mm}^2$

d)  $A = 3,14 \cdot (20 \text{ km})^2$   
 $= 3,14 \cdot 400 \text{ km}^2$   
 $= 1256 \text{ km}^2$   
 $(\approx 1260 \text{ km}^2)$   
 $(\approx 1300 \text{ km}^2)$

963

a)  $d = 8\text{ m}$       $r = \frac{8\text{ m}}{2} = 4\text{ m}$

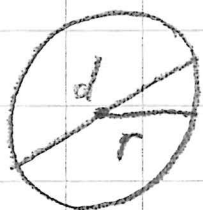
$$A = 3,14 \cdot (4\text{ m})^2$$
$$= 50,24\text{ m}^2 \approx 50\text{ m}^2$$

b)  $d = 18,4\text{ cm}$       $r = \frac{18,4\text{ cm}}{2} = 9,2\text{ cm}$

$$A = 3,14 \cdot (9,2\text{ cm})^2$$
$$= 3,14 \cdot 84,64\text{ cm}^2$$
$$= 265,7696\text{ cm}^2$$
$$\approx 266\text{ cm}^2$$

c)  $d = 48\text{ km}$       $r = \frac{48\text{ km}}{2} = 24\text{ km}$

$$A = 3,14 \cdot (24\text{ km})^2$$
$$= 3,14 \cdot 576\text{ km}^2$$
$$= 1808,64\text{ km}^2$$
$$\approx 1809\text{ km}^2$$



d)

$d = 31\text{ mm}$       $r = \frac{31\text{ mm}}{2} = 15,5\text{ mm}$

$$A = 3,14 \cdot (15,5\text{ mm})^2$$
$$= 3,14 \cdot 240,25\text{ mm}^2$$
$$= 754,385\text{ mm}^2$$
$$\approx 754\text{ mm}^2$$

967

$$3,14 \cdot (5 \text{ cm})^2 - 3,14 \cdot (2 \text{ cm})^2$$

A iso

A pieni

$$\begin{aligned} &= 3,14 \cdot 25 \text{ cm}^2 - 3,14 \cdot 4 \text{ cm}^2 \\ &= 78,5 \text{ cm}^2 - 12,56 \text{ cm}^2 \\ &= 65,94 \text{ cm}^2 \\ &\approx 66 \text{ cm}^2 \end{aligned}$$

964

968