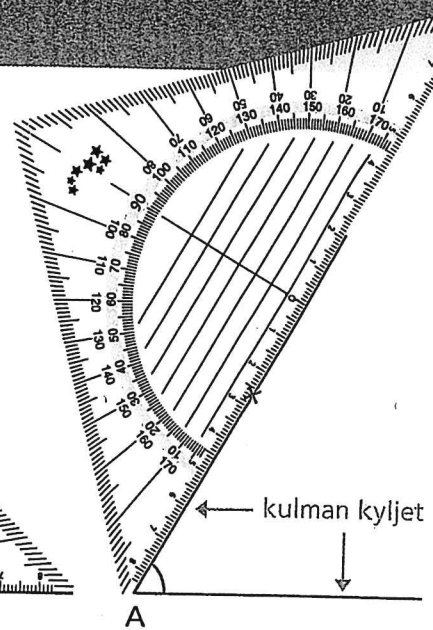
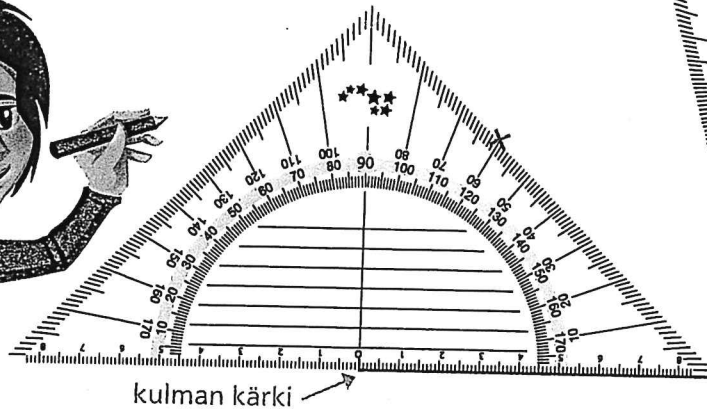
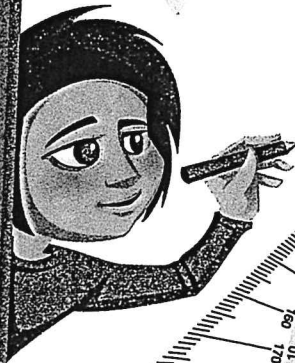


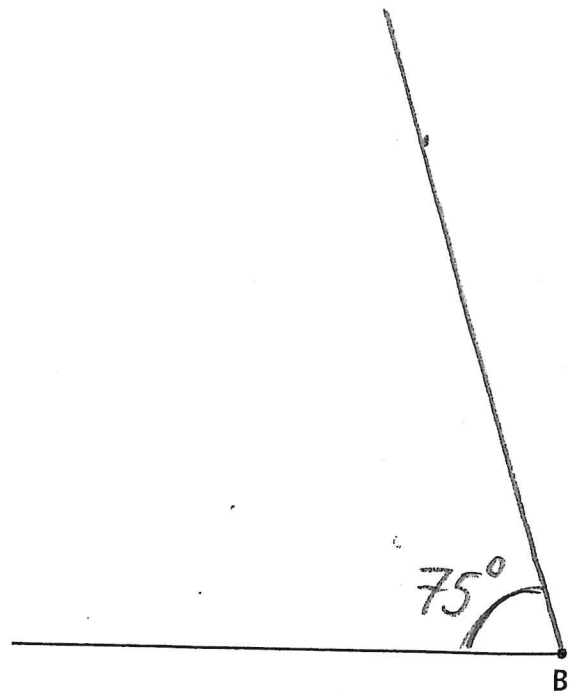
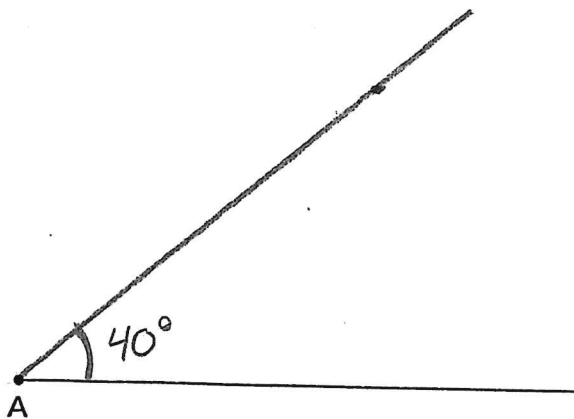
38. Kulman piirtäminen

Piirrä kulma A, jonka suuruus on 60° .

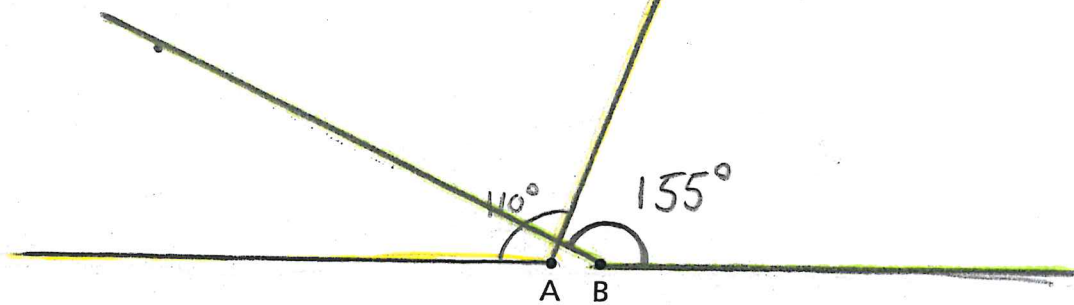
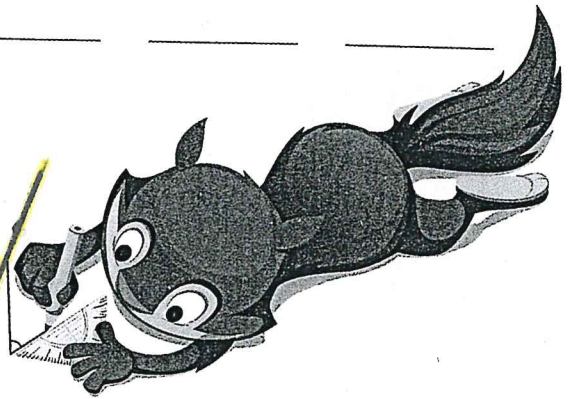


1. Piirrä ensin kulman toinen kylki. Piirtokolmion nollakohtaan tulee kulman kärki.
2. Piirrä sitten merkki 60° :n kohdalle terävän kulman puolelle.
3. Yhdistä merkki kulman kärkipisteeseen. Näin saat kulman toisen kyljen.
4. Merkitse kulma kaarella ja nimeä kulma.

1. Piirrä terävät kulmat $A = 40^\circ$ ja $B = 75^\circ$.



2. Piirrä tylpät kulmat A = 110° ja B = 155°.



3. Piirrä kulmat vihkoosi.

a. A = 25°

b. B = 80°

c. C = 130°

d. D = 170°

4. Merkitse lauseke ja laske. Rengasta tulos.

a. Suora kulma jaetaan kahteen yhtä suureen kulmaan. Mikä on yhden kulman suuruus?

$$90^\circ : 2 = 45^\circ$$

Tulos: 45°

b. Suora kulma jaetaan kuuteen yhtä suureen kulmaan. Mikä on yhden kulman suuruus?

$$90^\circ : 6 = 15^\circ$$

Tulos: 15°

c. Suoraan kulmaan lisätään 60°. Kuinka suuri kulma saadaan?

$$90^\circ + 60^\circ = 150^\circ$$

Tulos: 150°

d. Oikokulmaa pienennetään 40°. Näin saatu kulma jaetaan neljään yhtä suureen kulmaan. Mikä on yhden kulman suuruus?

$$180^\circ - 40^\circ = 140^\circ$$

$$140^\circ : 4 = 35^\circ$$

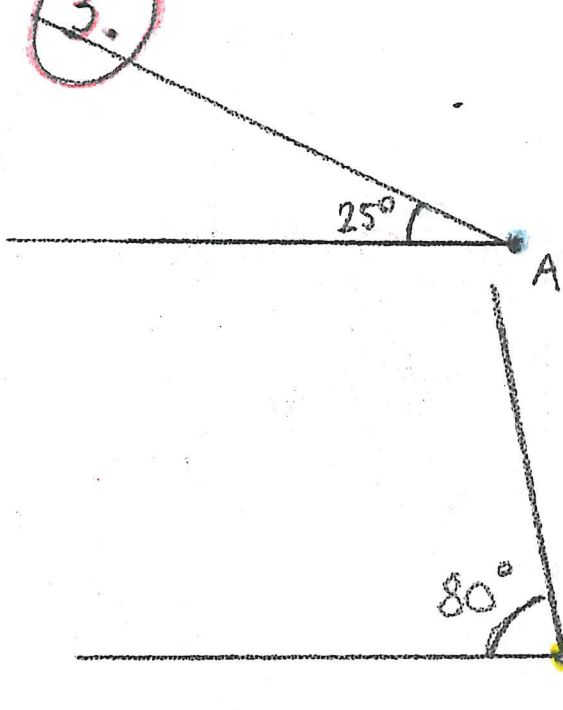
Tulos: 35°



Oikokulma jaetaan kahteen kulmaan. Suurempi kulma on suoran kulman verran suurempi kuin pienempi kulma. Kuinka suuri pienempi kulma on?



3.



TAI

