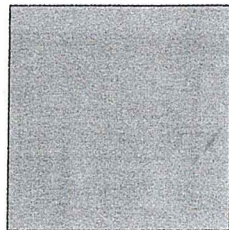


## 23. Desimaaliluku

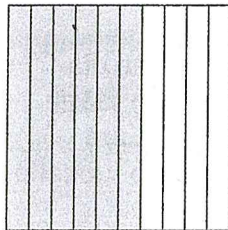
Ykköset (Y), kymmenesosat (ko), sadasosat (so) ja tuhannesosat (to) ovat lukuyksiköitä.

| Y | ko | so | to |
|---|----|----|----|
| 1 | 6  | 5  | 1  |

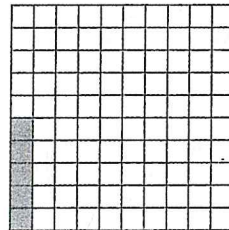
↑ desimaaliossa  
↑ desimaalipilkku  
kokonaisosa



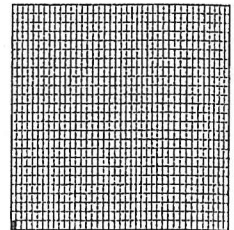
1



$$\frac{6}{10} = 0,6$$



$$\frac{5}{100} = 0,05$$



$$\frac{1}{1000} = 0,001$$



Vaaka näyttää lukemaa 1,2 kg eli 1 kg 200 g. Paino on mitattu satojen grammojen eli kilogramman kymmenesosien tarkkuudella.



Vaaka näyttää lukemaa 1,24 kg eli 1 kg 240 g. Paino on mitattu kymmenien grammojen eli kilogramman sadasosien tarkkuudella.



Vaaka näyttää lukemaa 1,247 kg eli 1 kg 247 g. Paino on mitattu grammojen eli kilogramman tuhannesosien tarkkuudella.

### Suuruusvertailu

- Vertaa ensin kokonaisia.
- Jos kokonaisia on yhtä monta, vertaa kymmenesosia.
- Jos myös kymmenesosia on yhtä monta, vertaa sadasosia.
- Jos myös sadasosia on yhtä monta, vertaa tuhannesosia.
- Nolla desimaaliluvun lopussa ei vaikuta luvun suuruuteen.

pienempi suurempi  
 $203,8 < 213,2$

suurempi pienempi  
 $177,51 > 177,32$

$$511,33 < 511,36$$

$$160,229 > 160,227$$

$$464,5 = 464,50$$

### 1. Kirjoita desimaalilukuna.

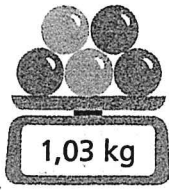
- kolme kokonaista satakaksikymmentäviisi tuhannesosaa 3 des.
- tuhatkolmetoista kokonaista viisi kymmenesosaa 1 des.
- satakolmekymmentä kokonaista kaksikymmentäviisi sadasosaa 2 des.
- kolmekymmentä kokonaista viisi tuhannesosaa 3 des.

$$\begin{array}{r} 3,125 \\ \hline 1013,5 \\ \hline 130,25 \\ \hline 30,005 \\ \hline \end{array}$$

### 2. Tutki desimaalilukua 85,213. Mikä numero on

- kymmenien paikalla? 8
- sadasosien paikalla? 1
- kymmenesosien paikalla? 2
- tuhannesosien paikalla? 3

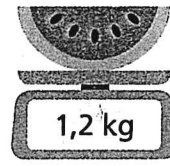
3. Merkitse rastilla, millä tarkkuudella hedelmien paino on mitattu.



- a. kymmenesosien   
 sadasosien   
 tuhannesosien



- b. kymmenesosien   
 sadasosien   
 tuhannesosien



- c. kymmenesosien   
 sadasosien   
 tuhannesosien

4. Valitse oikea merkki <, = tai >.

- a.  $105,5 < 150,5$   
 $45,7 < 47,4$   
 $1217,26 < 1217,62$   
 $380,91 > 380,19$

- b.  $55,72 > 55,70$   
 $808,69 < 808,70$   
 $7,123 > 7,122$   
 $1001,402 < 1001,403$

- c.  $20 > 19,999$   
 $4,011 < 4,101$   
 $275 > 274,5$   
 $99,99 > 99,09$

5. Tutki eri tallien formula-autojen kierrosaikoja.

- a. Minkä tallin auto ajoi nopeimman kierroksen?  
 \_\_\_\_\_
- b. Minkä tallin auto ajoi hitaimman kierroksen?  
 \_\_\_\_\_
- c. Minkä kahden tallin autojen kierrosajoissa oli kolmen tuhannesosasekunnin ero?  
 \_\_\_\_\_
- d. Minkä kahden tallin autojen kierrosajoissa oli kahden kymmenesosasekunnin ero?  
 \_\_\_\_\_

| Talli     | Kierrosaika |
|-----------|-------------|
| Fast Cars | 58,966 s    |
| Hurjapäät | 59,745 s    |
| Salamat   | 58,969 s    |
| Kiiturit  | 59,545 s    |
| Vauhti    | 58,931 s    |



Mikä luku on yhtä kaukana luvuista 7,0 ja 6,99?

\_\_\_\_\_

