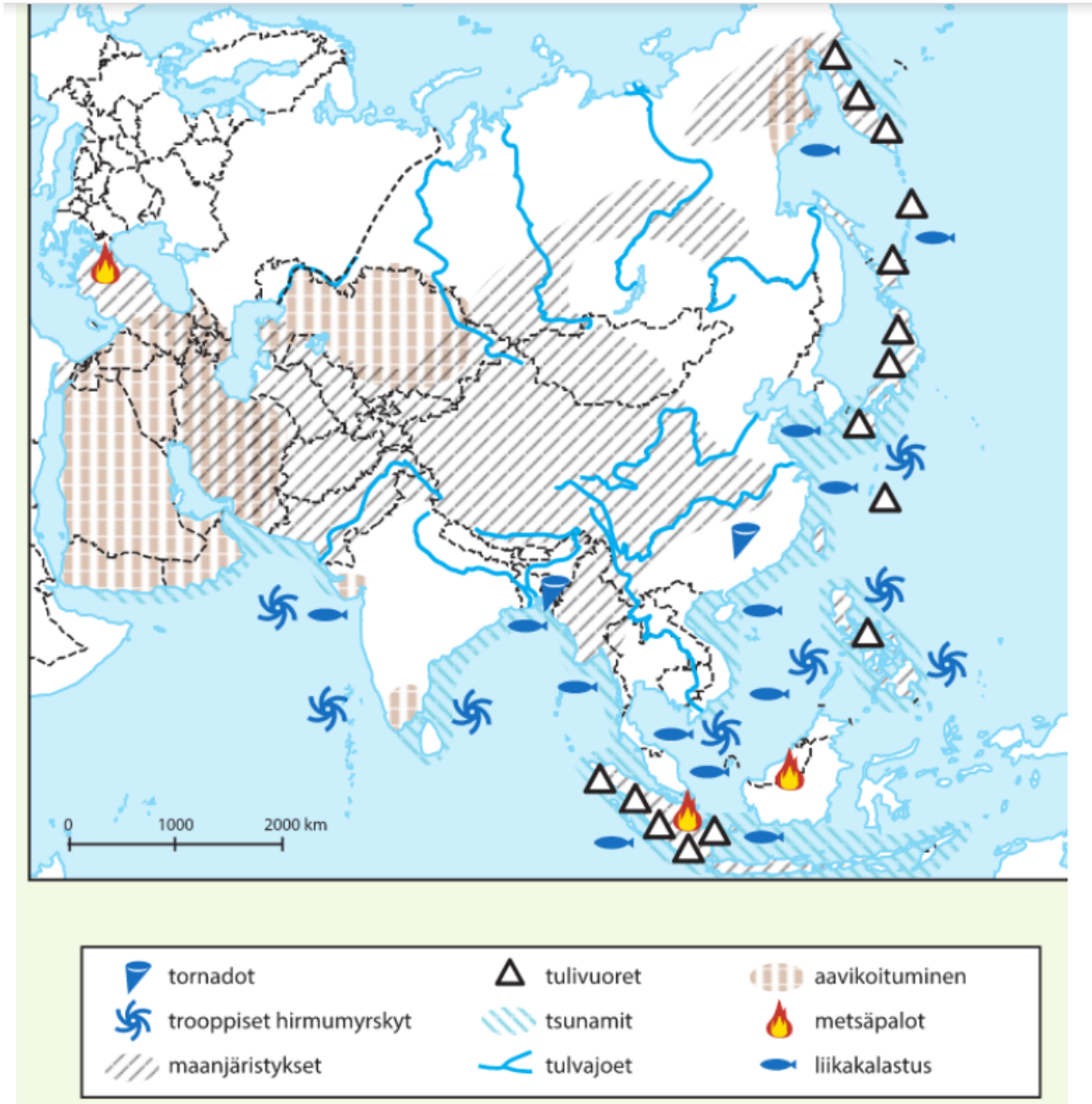


## GE kertaus K-23

### Endogeeniset ja eksogeeniset ilmiöt

1. Olet Aasian kiertomatalla ja kohtaat matkallasi useita luonnonmaantieteellisiä ilmiöitä.



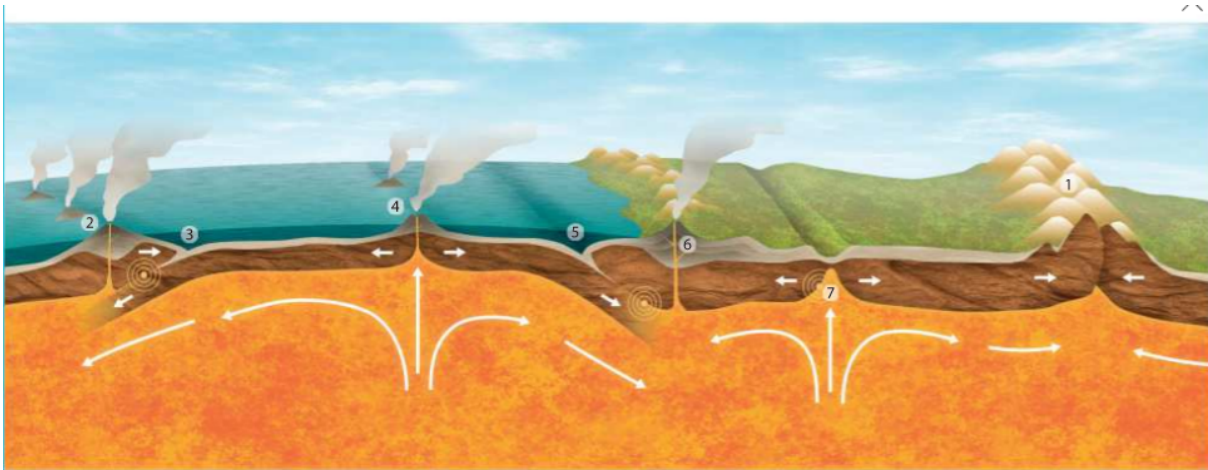
- a) Ensimmäinen matkakohteesi on Sumatra. Alueella on tapahtunut maanjäristys. Selitä paikallisille, miksi alueella esiintyy maanjäristyksiä?

- b) Sumatralta jatkat matkaasi Filippiineille. Filippiineillä otat kuvia tulivuorista. Julkaiset oheisen kuvan Instagram-tilillesi ja lisäät kuvaan viisi tulivuoreen liittyvää maantieteellistä hashtagia (#) eli aihetunnistetta tulivuoresta.

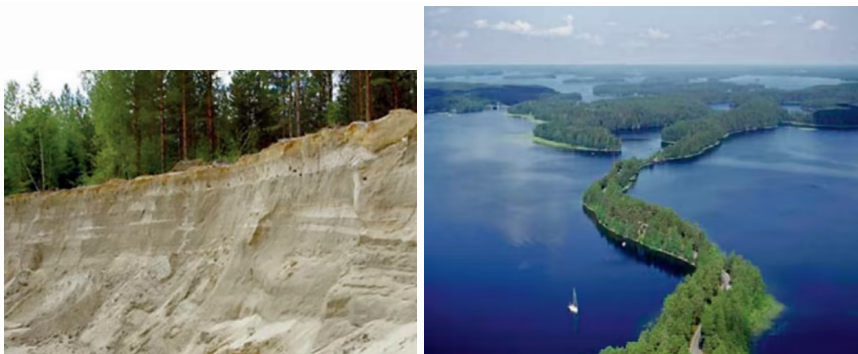
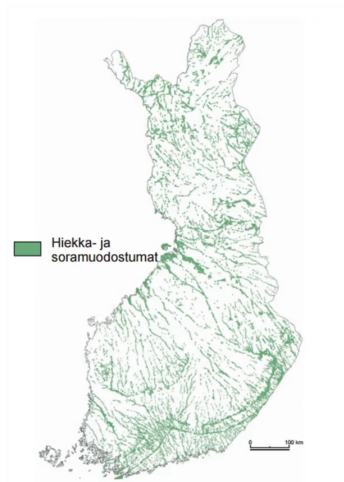


- c) Matkasi viimeinen kohde on Vietnam. Lomasi aikana Vietnamiin iskee taifuuni. Selitä, miksi taifuuni syntyy.
- d) Päättelen ja perustelen, mihin vuodenaikaan olet Aasian kiertomatalla.

## 2. Litosfäärilaattojen liikkeet ja seuraukset.

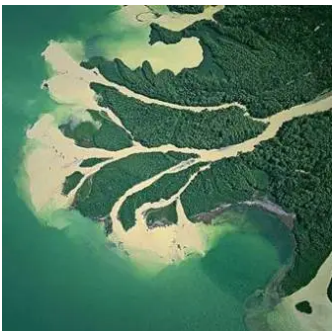


- 3.a) Mainitse kartan esittämistä hiekka- ja soramuodostumista kaksi erilaista muodostumatyyppiä. Miten ne ovat syntyneet? Nimeä molemmista mainitsemistasi muodostumatyypeistä yksi esimerkki Suomesta
- b) Mitä merkitystä kyseisillä muodostumilla on ihmisen toiminnan kannalta? Käytä apunasi myös oheisia valokuvia.

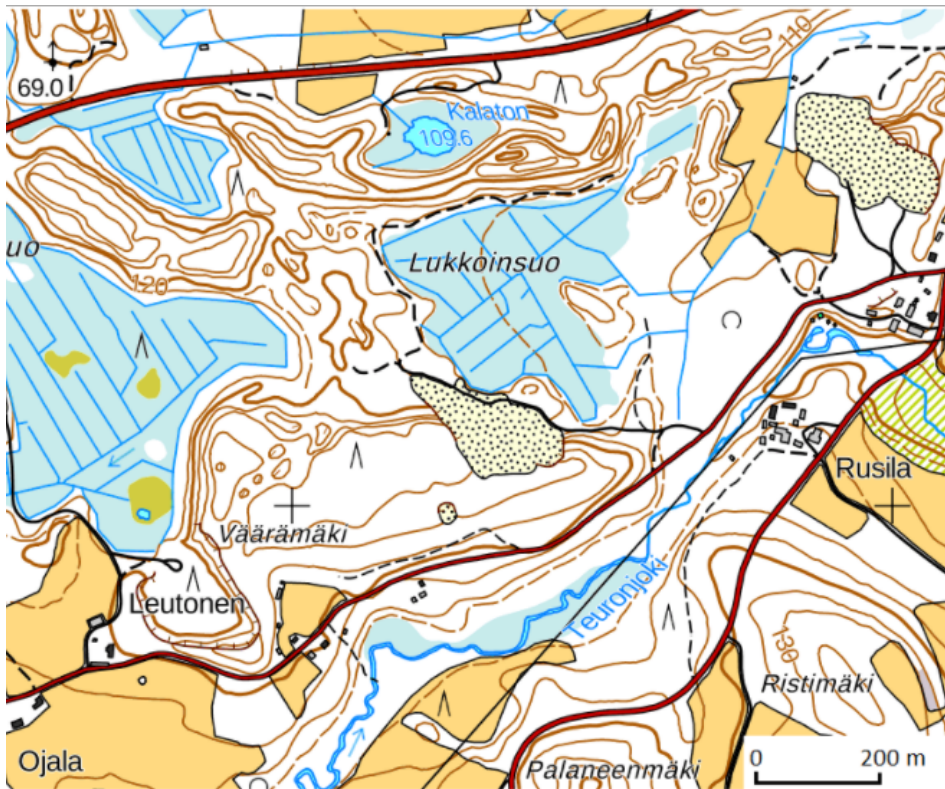


4. Mitä maantieteellistä käsitettä käytetään kustakin alla kuvatussa luonnonmaantieteellisestä kohteesta (a—f)? Mainitse myös yksi esimerkki jokaisesta mainitusta kohteesta maapallolla. Käytä esimerkeissä maantieteellistä paikannimistöä.
- sorasta ja hiekasta mannerjäätikön sulamisvaiheessa syntynyt pitkänomainen selänne, jonka jäätikköjoki on kasannut jäätikön tunnelissa tai halkeamassa
  - laakea loivarinteinen basalttisesta magmasta syntynyt muodostuma
  - jyrkkäreunainen ja syvä kallioperän laakso, joka on syntynyt kuivassa ilmastossa virtaavan veden aiheuttaman eroosion seurauksena
  - laaja kuivuuden takia lähes kasviton alue maapallolla
  - ympäristöään selvästi korkeampi kohouma, joka on syntynyt, kun vuoriston juuriosan kovat kiviainekset ovat jääneet koholle muun kiviaineksen kuluessa pois
  - jokisuulle syntynyt sedimenttien kasauma

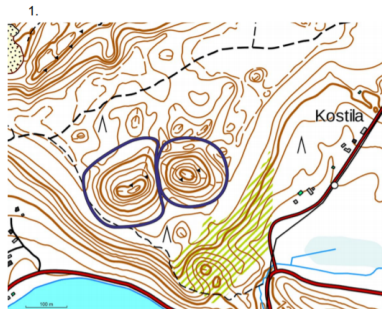
5. Tunnista ja nimeä kuvissa esiintyvät eksogeeniset muodostumat. Selitä, miten nämä muodostumat ova syntyneet.



## 6. Maastokartta

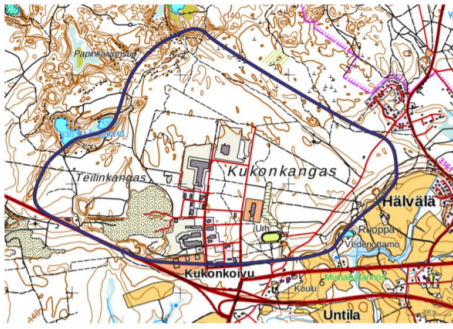


7. Tunnista geomorfologiset ja muodostumat ja selitä, miten ne ovat muodostuneet.

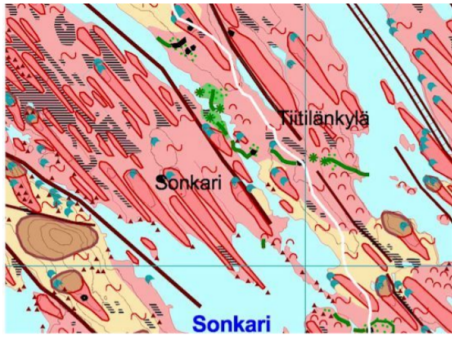




2.



3.



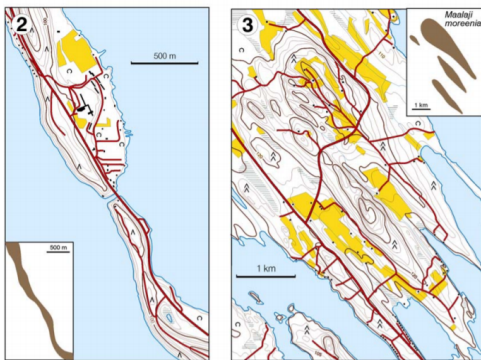
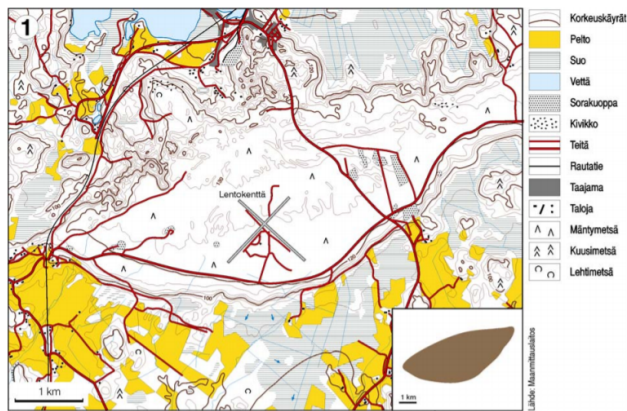
4.

## 8. Muumilaakson maantiedettä

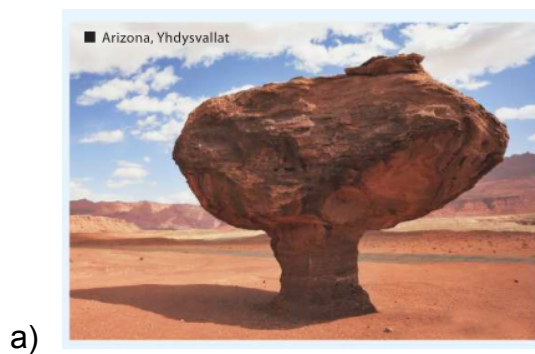
Tarkastele kuvaa ja nimeä maantieteellisiä tapahtumia tai ilmiötä, jotka ovat voineet muokata Muumilaakson ja sen lähialueiden maisemaa. Miten ne näkyvät alueen maisemassa? Kuvaile kukin tapahtuma tai ilmiö ja kerro kustakin todelliseen maailmaan liittyvä alueellinen esimerkki.



9. Selvitä, mitä ovat kuvissa 1, 2 ja 3 esiintyvät maanpinnan muodostumat (geomorfologiset muodostumat) ja miten ne ovat syntyneet. Kuvaa myös kohteiden muotoa. Kuvien yhteydessä on indeksikartat, joihin on rajattu tulkittavat kohteet.



10. Nimeä muodostumat / maantieteelliset tapahtumat.







b)



c)



d)