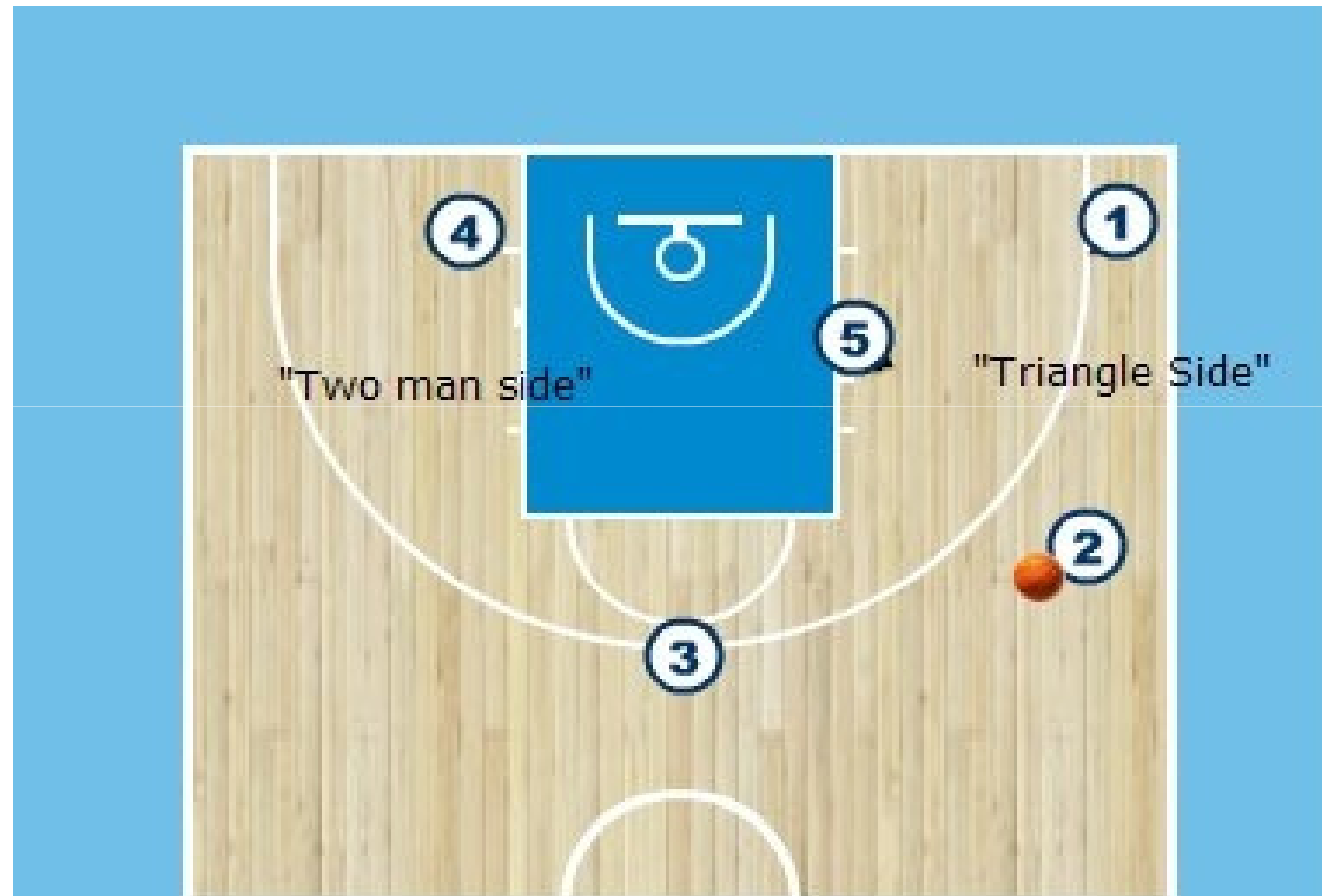


Triangle Offense



Triangle Offense

- Korostaa -“universaalin pallopelin”-koripallon perusulottuvuuksia...
 - Luovuus
 - Intuitio
 - Riskin otto
 - Ei ennalta määrättyjä tilanteita
 - Pallon liike on keskeistä
- ... ja on ennen kaikkea pelaajien peli”

Triangle Offense

- Taktiset elementit:
 - Syöttöpelit, leikkauspelit, screenipelit, ajopelit
 - Pick&Roll/Dribble Hand-off
 - Sisäpelaamisen korostunut merkitys

Triangle Offense

- Tekniset elementit:
 - Heittäminen
 - Syöttäminen
 - Kuljettaminen
 - Ajoittaminen
 - Tilankäyttö
 - Liikkuminen pallottomana

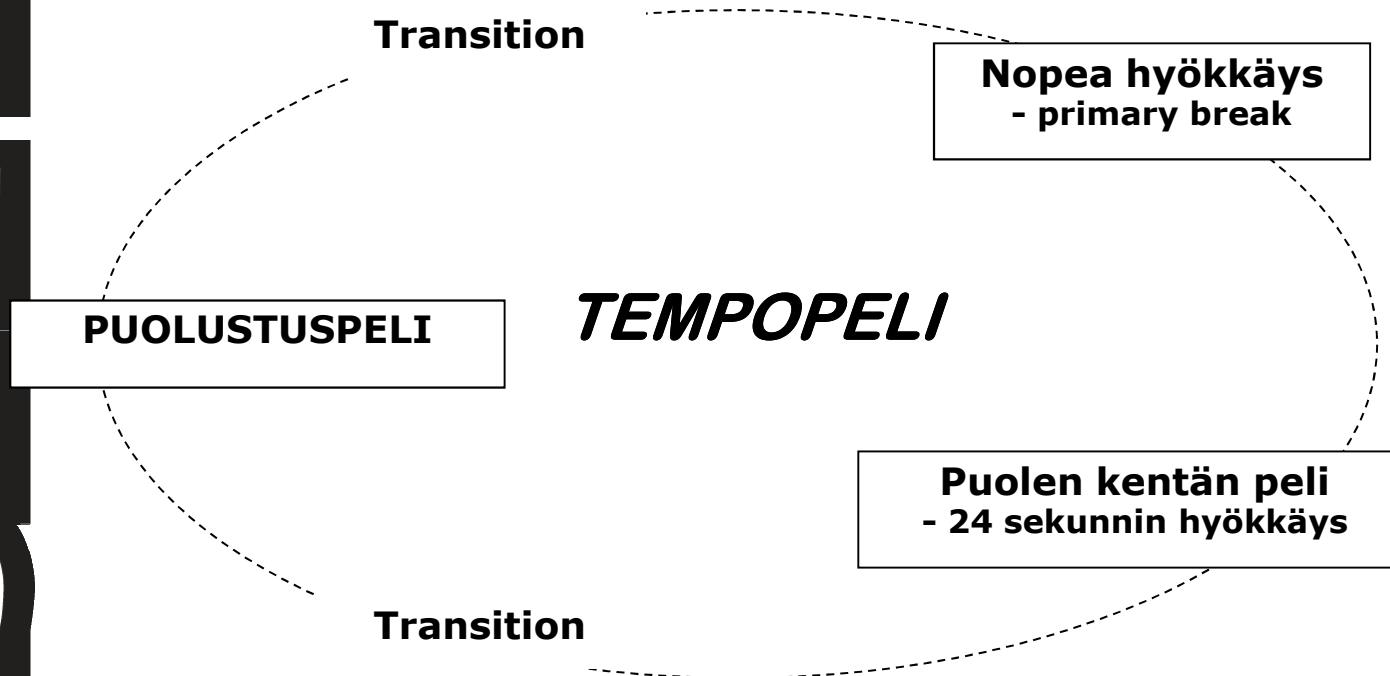
Triangle Offense

- **PELAAJAKEHITYKSEN NÄKÖKULMA:**
 - Perustaitojen ja pelitaitojen monipuolisuuden (versatility) korostunut merkitys
 - Pelikäsitys (decision making)
 - 3-uhka, henkilökohtainen taktinen malli
 - Itsetuntemus, omien vahvuuksien kautta pelaaminen
 - Oman pelirollin ymmärtäminen ja hyväksyminen

Triangle Offense

- **JOUKKUEEN NÄKÖKULMA:**
 - Yhdessä pelaamisen merkitys
 - Jokaisen pelaajan on osallistuttava peliin(no spectators)
 - Monipuolisuus ja ennalta-
arvaamattomuus
 - “versatility is hard to scout”
 - Liikkuva pallo on paras joukkuetoveri
 - Ilman pallon liikettä ei ole yhteistä peliä

Tempopelin malli



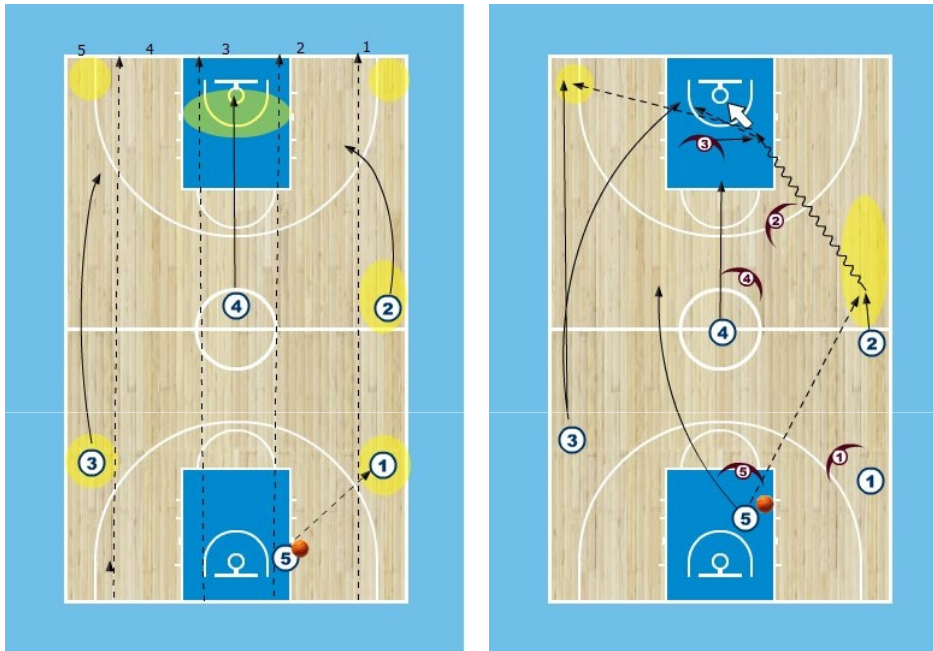
Tempopelin suunnitelma

- 0 - 2 pomppua yli puolen kentän
- Front rim / 3p. / Kolmio suoraan

TEMPOPELI

- "Näytä heitto, ajattele joukkuekavereita"
- Timing, spacing, passing angles
- Levypallokolmio

Transition hyökkäys



- Primary Break
 - Viiden kaistan juoksu
 - 0-2 pomppua yli $\frac{1}{2}$ kentän
 - Front Rim
 - 3p
 - Kolmio suoraan

1. Penetrate the defense



- Front Rim -alue

Kuva 1:

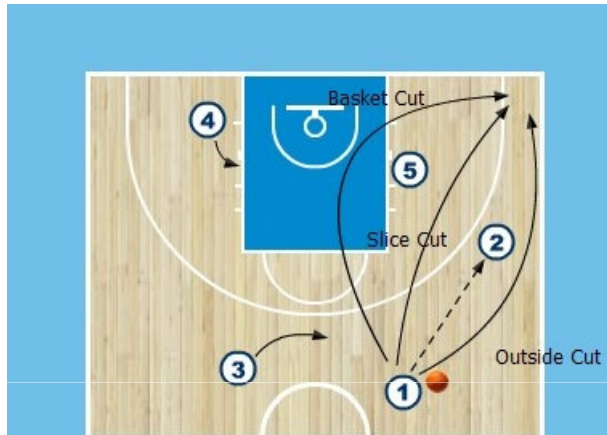
- Kahden syötön peli



Kuva 2:

- Yhden syötön peli

2. Kenttätasapaino



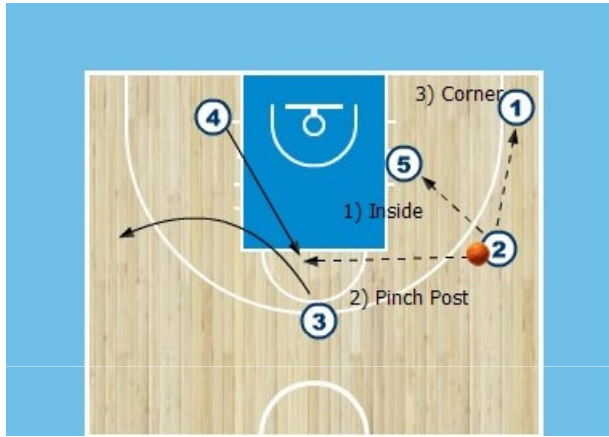
- Entry Pass -ensimmäinen syöttö
 - Outside cut
 - Slice Cut
 - Basket Cut
- Kenttätasapaino
 - Triangle Side (vahva puoli)
 - Two Man Side (heikko puoli)

3. Spacing - tilankäyttö



- Etäisyydet 4-6 m pelaajien välillä

4. Toinen syöttö

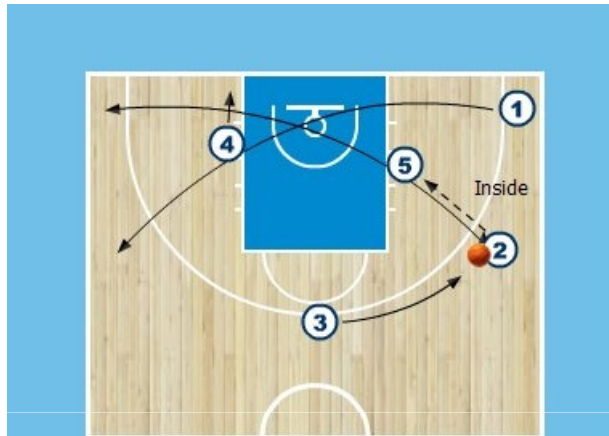


Toisen syötön valinnat:

- 1) Inside (sisäpeli)
- 2) Pinch Post (kääntöpeli)
- 3) Corner (nurkkapeli)

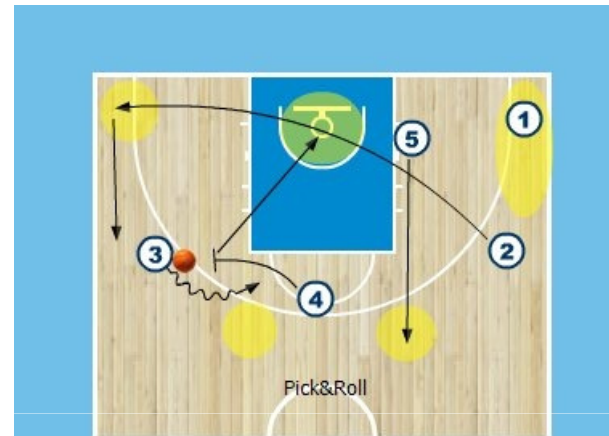
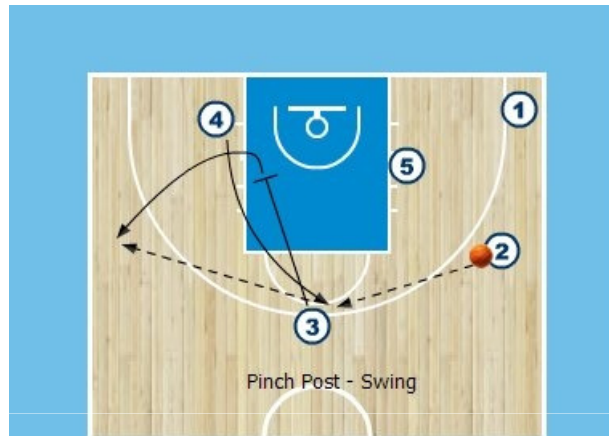
“ syötä vapaalle pelaajalle,
älä pysäytä peliä”

5. Tarkoituksenmukainen liike - sisäpeli



- Inside - sisäpeli
 - kolmiopuolen pelaajat (#1 ja #2) leikkaus heikolle puolelle
 - heikolta puolelta leikkaus (#3) pallon puolelle ja liike short corner alueelle (#4)
 - ulossyötön jälkeen “toimi heti”

5. Tarkoituksenmukainen liike - puolenvaihto



5. Tarkoituksenmukainen liike - nurkkapeli

