



Pirkanmaa

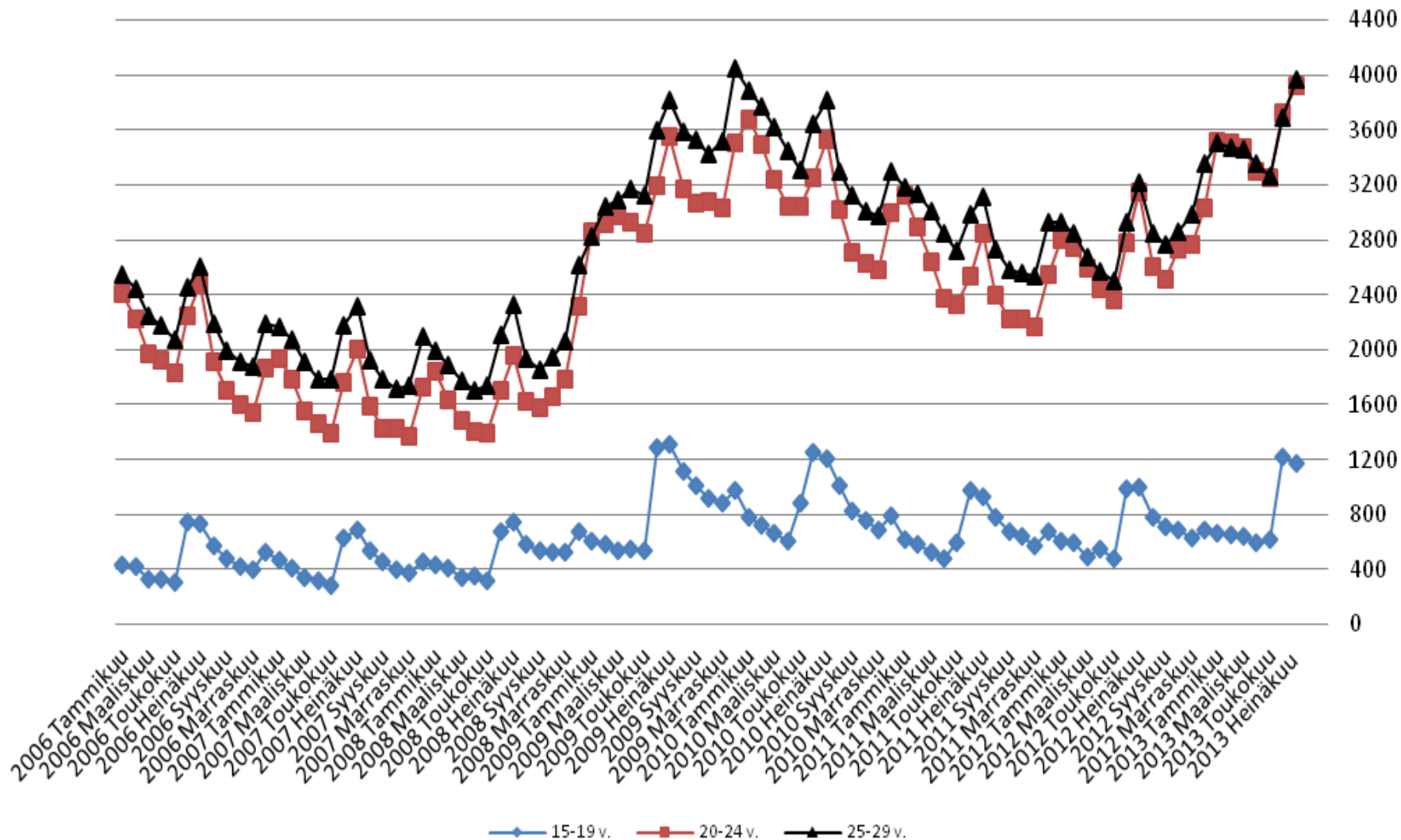
Elinkeino-, liikenne- ja
ympäristökeskus

Nuorisotakuu ja elinikäinen ohjaus Pirkanmaalla

Jukka Peltokoski, Pirkanmaan ELY-keskus

28.11.2013

Kuvio 4. Nuorten työttömien työnhakijoiden lukumäärä ikäluokittain Pirkanmaalla
kuukauden lopussa tammikuu 2006 - heinäkuu 2013



Työttömien alle 25-vuotiaiden nuorten virta yli 3kk työttömyyteen, ELY-keskuksittain (TEM/Työnvälitystilasto 1355)

ELY-keskus	Syyskuu 2012 %	Syyskuu 2013		
		Yhteensä hlö / %	Miehet	Naiset
Koko maa	18,1	23,4	24,7	21,8
Uusimaa	13,9	25,2	26,9	23,1
Varsinais-Suomi	19,4	21,9	23	20,4
Satakunta	23,1	19,8	20,7	18,5
Häme	16,9	24,8	26,4	22,9
Pirkanmaa	24,5	34,2	34,7	33,7
Kaakkois-Suomi	23,8	25,7	28,5	21,5
Etelä-Savo	16,3	20,9	22	19,3
Pohjois-Savo	16,7	9,9	10,6	8,9
Pohjois-Karjala	15,9	15	15,4	14,5
Keski-Suomi	20,6	28,6	30,3	26,6
Etelä-Pohjanmaa	15,2	18,9	19,6	18
Pohjanmaa	13,3	20,4	23	17,5
Pohjois-Pohjanmaa	21,2	24,9	25,1	24,7
Kainuu	15,4	22,1	23,5	20,2
Lappi	15,7	21,9	24,2	18,8



Palvelutarjonta nuorille on monipuolista

Tuettu oppisopimus

Palkkatuettu työ

Monialainen yhteistyö

10.Luokka eli lisäopetus

Nuorten työpajat

Nivelvaiheen
koulutus/ohjaus

Nuorten palvelu- ja
neuvontapiste

Työkokeilut

Kesätyöpaikat

Etsivä nuorisotyö

Starttivalmennus

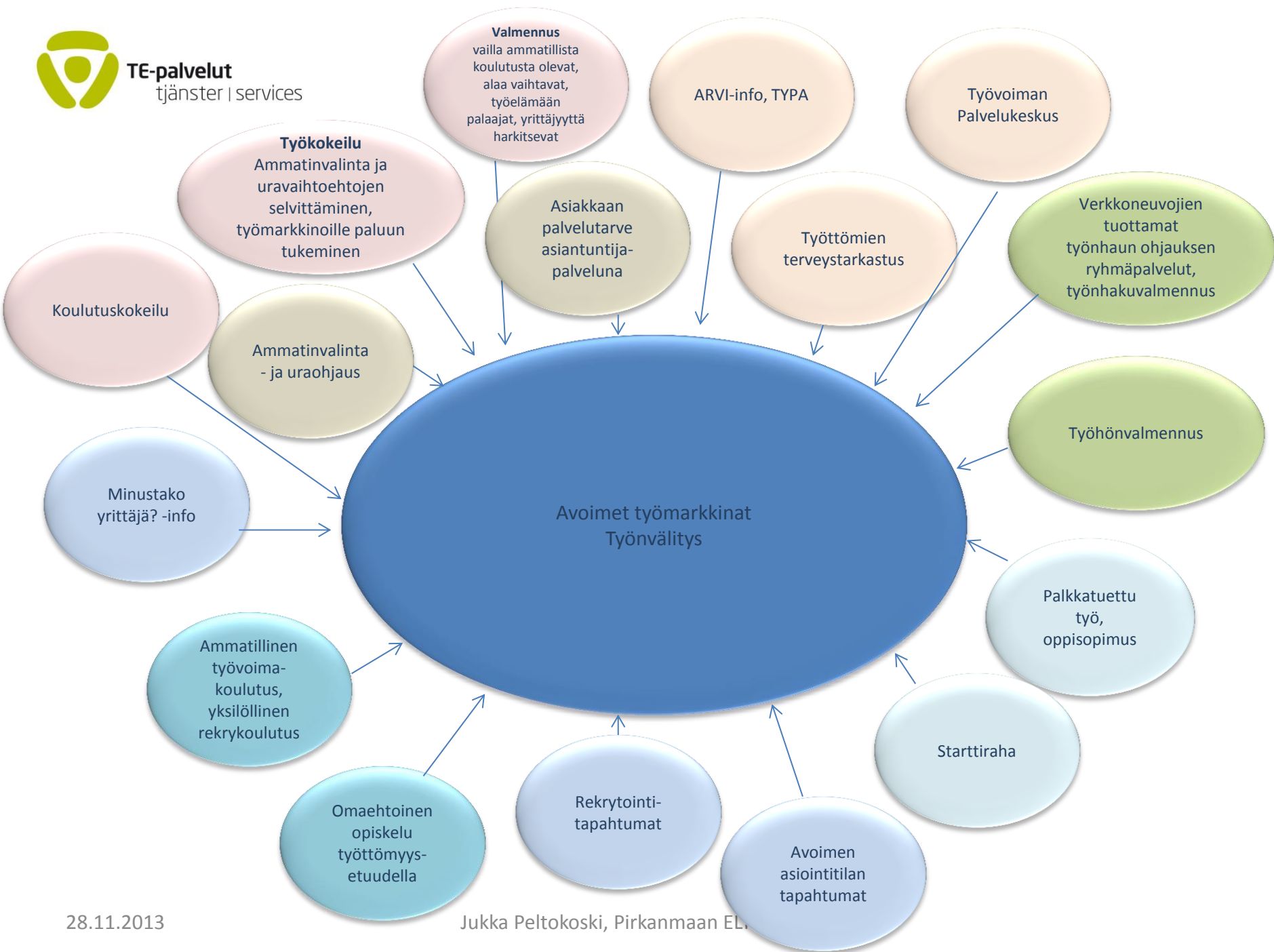
Oppisopimustyöpaikat

Sanssi-kortti

Nuorille räätälöidyt päihde-
ja mielenterveyspalvelut

Valmennuspalvelut

Koulutuskokeilut





TEM-hallinnonala; toimeenpano- ja seurantavastuut aluetasolla

(TEM 8.1.2013)

TE-toimisto vastaa nuorisotakuun toimeenpanosta toimialueellaan. TE-toimiston johtajan tehtävänä on huolehtia erityisesti siitä, että nuorten palvelut on **resursoitu** riittävästi nuorisotakuun toimeenpanoa ajatellen, että toimistossa nuorten palveluja tarjoavat ovat **osaavia** ja että TE-toimisto on aktiivinen toimija **verkostoyhteistyössä**. TE-toimiston johtaja vastaa myös nuorisotakuun toteutumisen seurannasta TE-toimiston osalta.

ELY-keskuksen elinkeinojen, työvoiman, osaamisen ja kulttuurin vastuualue (ETOK) tehtävänä on ohjata **TE-toimistoa, toimia asiantuntijatukena sekä osaltaan edistää verkostoyhteistyötä alueellaan**. Lisäksi ELY-keskusten tulee ESR- ja kansallisia projekteja suunnitellessaan ja rahoittaessaan ottaa huomioon työttömien nuorten palvelutarpeet. ELY-keskusten ETOK-vastuualueen johtaja vastaa nuorisotakuun toimeenpanon ohjauksesta ja seurannasta alueellaan



Nuorten yhteiskuntatakuu – ”NYT” Pirkanmaalla

- PIRELYn selvitys nuorten palveluista 2010:
 - Monipuolinen ja runsas tarjonta – lisää koordinaatiota
 - Resurssien uudelleenkohdennusta
- PIRELYN asettama ”Pelisuunnitelma” –työryhmä 2010/Tampereen seutu
 - Työnvälitys, ohjaus, tiedotus
- Tampereen kaupungin Työpoliittinen yhteistyöryhmä ja sen NYT -alatyöryhmä 2012
 - Työpoliittisen toimintaohjelman 2012-16 –päivitys



ELY-keskuksen ja TE-toimiston tehtävät / nuorisotakuu

Tiivis yritysysteistyö ja työnvälitys!!!

Nuoren oma vastuu!!!

Työllistymistä edistävät palvelut, joista tärkeimpinä

- Rekrytointituki, starttiraha, palkkatuki, Sanssi-kortti
- Työvoimakoulutuksen painoalue
- Valmennus: työnhakuvalmennus, uravalmennus, työhönvalmennus
- Koulutus- ja työkokeilu
- Tieto-, neuvonta- ja ohjauspalvelujen kehittämisen koordinointi ja ohjausosaamisen vahvist.

Kehittämishankerahoitus (OKM-, TEM- ja STM -hallinnonalat)

- syrjäytymisen ehkäisy rahoituksen painoalueena (keskeyttämisen vähentäminen)
- ”Nuorisotakuun yhteistyö ja viestinnän tehostaminen”-hankkeet (ESR) 2013-
- ”Kaikille nuorille töitä” hanke yhdessä Pirkanmaan yrittäjien kanssa ja kauppakamarin kanssa (www.nuorilletoita.fi)
- AVOIN-hanke / Länsi-Pirkanmaan koulutuskuntayhtymä+muut koulutuksenjärjestäjät ja TE-toimisto – ks. www.avoinpirkanmaa.fi



ELY-keskuksen ja TE-toimiston tehtävät / nuorisotakuu

Tiivis verkostoyhteistyö

- Kunnat, kuntien työllistämisyksiköt, sosiaalitoimi, terveydenhuolto jne.
- Seudulliset yrityspalvelut
- Nuorten työpajat
- Oppilaitokset, erityisesti opot
- Etsivä nuorisotyö
- Nuorisolain mukaiset monialaiset ryhmät (ohjaus- ja palveluverkostot)
- Kansalliset ja ESR-hankkeet
- KELA:n kuntotusasiantuntijat
- palveluntuottajat

Tehdään nuorisotakuu yhdessä

Nuorisotakuun tavoitteena on tarjota nuorille koulutus-, työkokeilu-, työpaja- tai työpaikkaa kolmen kuukauden sisällä työnhakijaksi ilmoittautumisesta. Siihen kuuluu myös koulutustakuu, joka takaa jokaiselle juuri peruskoulunsa päättäneelle koulutusta paikan.

Alle 25-vuotias nuori tai alle 30-vuotias vastavalmistunut työnhakija



Kaikille nuorille töitä -kampanja työnantajille*

Takuulla tekemistä! -kampanja nuorilta nuorille*

Etsii tekemistä

Nuorisolain mukainen ohjaus- ja palveluverkosto tekee yhteistyötä

KUNNAN ETSIVÄ NUORISOTYÖ

- » auttaa syrjäytymisvaarassa olevia

Hakee kouluun

OPPILAITOKSET JA KORKEAKOULUT

- » auttaa koulutukseen hakemisessa, koulutuksen läpäisyssä ja työllistymisessä
- » opintoneuvonta ja ohjausverkosto toimii *
- » ehkäisee keskeyttämistä, tarjoaa koulutusta joustavasti *

NUORTEN KOULUTUS

- » yhteishaku uudistuu
- » paikkoja riittävästi

AMMATILLINEN AIKUISKOULUTUS

- » työvoimakoulutus
- » omaehtoinen koulutus
- » Nuorten aikuisten osaamishjelma 2013–2016

Hakee työtä

TE-PALVELUT

- » auttaa työpaikan etsimisessä
- » auttaa ammatinvalinnassa ja koulutukseen hakeutumisessa
- » auttaa löytämään tekemistä
- » auttaa yrityksen perustamisessa

- » Starttipaja, kunnan ja yhdistysten työpajat*
- » Kuntouttava työtoiminta
- » Moniammatilliset TYP-palvelut
- » Ammatillinen kuntoutus
- » TYÖPAIKKA
- » Oppisopimuskoulutus, RekryKoulutus
- » Palkkatuki työnantajalle, Samsikortti
- » Rekrytapahtumat, työnhakuvalmennus*
- » Uravalmennus, työkokeilu, työhönvalmennus*
- » Yrittäjävalmennus, Starttiraha, Ensimetri*

* Näitä toimintoja on tuettu ESR-varoin.



Monialainen yhteistyö - Nuorisolaki 7 a § [\(20.8.2010/693\)](#)

Paikallisten viranomaisten monialaisen yhteistyön yleistä suunnittelua ja toimeenpanon kehittämistä varten kunnassa **on oltava nuorten ohjaus- ja palveluverkosto**, johon kuuluvat **opetus-, sosiaali- ja terveystyö- ja nuorisotoimen sekä työ- ja poliisihallinnon edustajat**. Lisäksi verkostoon voi kuulua puolustushallinnon ja muiden viranomaisten edustajia. Verkosto toimii vuorovaikutuksessa nuorten palveluja tuottavien yhteisöjen kanssa. Kunnat voivat koota myös yhteisen verkoston. Verkosto ei käsittele yksittäistä nuorta koskevia asioita.

Nuorille suunnattujen palvelujen keskinäisen toimivuuden ja vaikuttavuuden parantamiseksi nuorten ohjaus- ja palveluverkoston tehtävänä on:

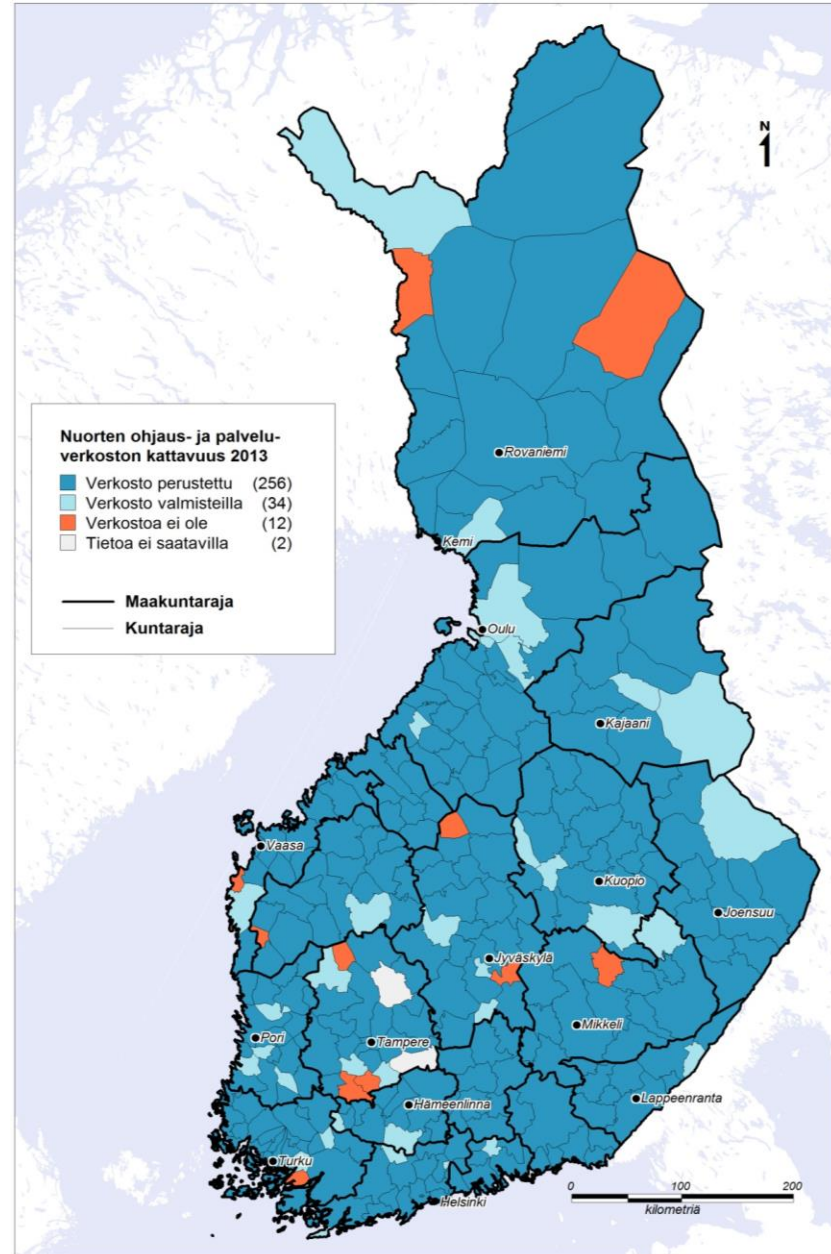
- 1) koota tietoja nuorten kasvu- ja elinoloista sekä **arvioida** niiden pohjalta **nuorten tilannetta** paikallisen päätöksenteon ja suunnitelmien tueksi;
- 2) edistää nuorille suunnattujen **palvelujen** yhteensovittamista ja vaikuttavuutta tavoitteena palvelujen **riittävyys, laadukkuus ja saavutettavuus**;
- 3) suunnitella ja **tehostaa yhteisiä menettelytapoja nuorten palveluihin ohjautumiseksi** ja tarvittaessa palvelusta toiseen siirtymiseksi;
- 4) edistää nuorten palveluiden järjestämiseen liittyvän **tietojen vaihdon** sujuvuutta suunnitteleamalla yhteisiä menettelytapoja viranomaisten kesken.



Nuorten ohjaus- ja palveluverkoston kattavuus 2013

Haasteet:

- Kuntien johdon sitoutuminen
- Ryhmien kokoonpano vs. laki
- Valkoiset alueet





Syrjäytymisprosessi ja yhteiskunnan toimet -ennaltaehkäisevyyden periaate

Syrjäytymistä ehkäisevät rakenteelliset tekijät ja toimet

Sosiaalipalvelut Koulutus Terveyspalvelut
Järjestöt, vapaaehtoistyö
Sosiaalinen tuki, normit, lait ja valvonta

Syrjäytymistä aiheuttavat tekijät

Yksilölliset, yhteisölliset
yhteiskunnalliset

Syrjäytymisprosessi

Ongelmien tunnistaminen → Ongelmiin puuttuminen

Syrjäytymisen tulovirta

Tunnistettava syrjäytyminen

Ongelmien ilmeneminen
marginalisoituminen

Koulutukset – nuorten – työllistyminen
työpajat

Yksilölliset toimet:
Syrjäytymisen haittojen lieventäminen
Syrjäytymisen poistaminen



Pirkanmaa

Elinkeino-, liikenne- ja
ympäristökeskus

Ohjauksen yhteistyöryhmä ”Pirkanmaan ELO-ryhmä ” 2012-15

Jukka Peltokoski, Pirkanmaan ELY-keskus

28.11.2013



Pirkanmaan ELY-keskus asetti 30.1.2012 ohjauksen yhteistyöryhmän vuosille 2012-2015.

- Kaikki koulutusmuodot ja –asteet perusopetuksesta yliopistoihin
- Yritykset
- Kuntien sosiaalitoimi
- Aluehallinnon nuorisotoimi
- TE-toimisto
- Työelämäjärjestöt
- Tampereen kaupungin työllisyyspalvelut
- ELY-keskus

Ryhmä kokoontuu 4-5 krt vuodessa:

- toimintasuunnitelma
- alatyöryhmät
- ELO-strategia vuoteen 2020
- koulutustilaisuudet

Toimintaan ei ole erillistä resurssia > sovittava osallistujien taustayhteisöjen normaalitoimintaan



Pirkanmaan Elinikäisen ohjauksen strategia vuoteen 2020

VISIO: Pirkanmaalla on vuonna 2020 elinikäiseen ohjaukseen perustuvat, moniammatilliset ohjauspalvelut, jotka vastaavat kansalaisten, työelämän ja aluekehittämisen tarpeisiin. Palvelut ovat asiakaslähtöisiä, monikanavaisia ja helposti saavutettavia. Ohjauksen kehittämisen painopisteet Pirkanmaalla ovat ulkopuolisten nuorten ohjaus, työelämässä tapahtuva ohjaus ja verkostoyhteistyö.

Kehittämislinjaukset:

1. Tieto-, neuvonta- ja ohjauspalvelut rakentuvat asiakkaan tarpeista.
2. Ohjauspalvelut ovat tunnettuja ja kaikkien saatavilla.
3. Henkilökohtaista ohjausta on saatavilla palvelumuodosta ja –tavasta riippumatta.
4. Ohjausosaaminen on laadukasta ohjauksen kaikissa vaiheissa.
5. Koulutuksen ja työn ulkopuolella olevien nuorten ohjausverkosto on kiinteä osa ohjauspalveluja.
6. Työelämässä tapahtuva ohjaus on keskeinen osa yritysten kilpailukyvyyn ja organisaatioiden kokonaisvaltaista kehittämistä.



TNO-kehittämisen haasteita ja kehittämisen kohteita

- aihe on abstrakti ja **vaikeasti rajattava** kokonaisuus
- ohjauksen kehittämistarpeista tai palvelujen laadusta ei ole tarvittavaa **tilasto- tai tutkimustietoa**
- tehtävän **merkitystä on vaikea perustella**: tulokset tulevat viiveellä, niitä on vaikea mitata ja kohdentaa
- ELYille ja ylipäätään ohjauspalveluille asetettujen tavoitteiden **vähimmäistason määrittäminen**
- Tulossopimuksen tavoitteet vaativia < - > ELYjen resurssit
- Toimijoiden sitoutuminen verkostona tehtävään työhön ilman lisäresursseja



Ohjaus ja nuorisotakuu

- kehittämisen paikkoja?

- Ohjaustoimijoiden **roolien ja työnjaon** hahmottaminen / täsmentäminen
- Koko maakunnan yhteinen **Nuorisotakuu –ryhmän** perustaminen?
 - moniammatillinen kokoonpano Nuorisolain pohjalta
- TE-toimiston ja oppilaitosten välisen **yhteistyön** tiivistäminen



- **Ohjausresurssien** vahvistaminen sekä TE-hallinnossa että oppilaitoksissa (?)
- Yritysten ja muiden **työyhteisöjen ohjauspalvelujen** kehittäminen
- **Ohjausalan lisäkoulutuksen** koordinointi ja tarjonnan kehittäminen kysyntälähtöisemmäksi
- Yhteisten ohjauksellisten **tavoitteiden määrittäminen**
 - Alueellinen ELO-strategia ja/tai toimintasuunnitelma
 - Alueelliselta ELO-ryhmältä vaadittavien toimenpiteiden minimi?
 - Ohjauspalvelujen minimin (määrä&laatu) määrittäminen valtakunnallisesti !



Tulevaisuuden ohjauksen verkostot -seminaarit

- Taustalla nuorisotakuu
- 15.11.2013 Tampere ja 22.11.2013 Sastamala
- Osallistujia 80 ja 30
- Seminaarityöpajat hakivat vastauksia seuraaviin teemoihin:
 1. Ennakointiyhteistyö seuraavalla RR-kaudella: Mistä (opinto-)ohjaajat saavat koottua tietoa ja millaiselle tiedolle on tarvetta?
 2. Miten koulu ja (opinto-)ohjaus tukee nuorten työnhakuvalmiuksien kehittymistä?
 3. Miten koulu ja (opinto-)ohjaus tukevat urasuunnitteluvalmiuksien kehittymistä?
 4. Mistä käytännöistä voimme luopua?
Mistä en missään nimessä halua luopua?
Hyvät käytännöt jakoon!