



**Osaamisella
työelämään**



Elinkeino-, liikenne- ja
ympäristökeskus

Vipuvoimaa
EU:lta
2014–2020



**Osaamisella työelämään – Osatyökykyisten tuettu osaamisen
vahvistaminen (OSTE) -hanke**

**OSAAMISEN KEHITTÄMISEN JA OHJAUKSEN TARPEITA
-ASIAKKAIDEN NÄKÖKULMASTA**

Pohjoisen osaamisen ja ohjauksen iltapäivä 10.5.2023

Mirva Moisanen KM¹ ja Anu Kippola-Pääkkönen YTT²

¹ Ammattiopisto Lappia ja ² Lapin ammattikorkeakoulu

Taustaa

- **Osaamisella työelämään OSTE -hankkeen (2020-2023) päätavoitteena** on tukea osatyökykyisten ja niiden henkilöiden työllistymistä, joiden opiskelu-/työkyky voi olla ”uhattuna”.
- Päätavoitteiseen vaikutetaan tukemalla **asiakkaiden osaamisen vahvistamista**, kehittämällä heille suunnattuja tieto-, neuvonta- ja ohjauspalveluja (TNO-palveluja) sekä edistämällä työelämän valmiuksia työllistää osatyökykyisiä.
- **Hankkeen rahoittajana:** Euroopan sosiaalirahasto (ESR), Kestävää kasvua ja työtä 2014-2020 Suomen rakennerahasto-ohjelma.
Toimintalinja 3. Työllisyys ja työvoiman liikkuvuus
Erityistavoite 6.1. Nuorten ja muiden heikossa työmarkkina-asemassa olevien työllistymisen edistäminen
- **Hankkeen toteuttajina:** Lapin ammattikorkeakoulu, Lapin yliopisto, Lapin koulutuskeskus REDU ja Ammattiopisto Lappia

- Viime vuosina kansallisissa strategioissa on painotettu **osatyökykyisten työttömien ja pitkäaikaistyöttömien työhön pääsyä ja työssä pysymistä sekä heikossa työmarkkina-asemassa olevien työelämäosallisuuden vahvistamista** (esim. Osallistava ja osaava Suomi, hallituksen ohjelma 2019).
- **Koulutuksen ja työllistymisen yhteydet eivät ole suoraviivaiset, kuitenkin esim.**
 - Jatkuvan oppimisen toimilla on edistetty osallistujien oppimisvalmiuksia ja työllistymistä. Toimilla on myös vaikutettu osaajien saatavuuteen sekä edistetty aliedustettujen ryhmien osallistumista työllistymistä edistäviin toimiin (Valtakari ym. 2023).
 - Oppisopimuskoulutuksilla on selkeä myönteinen vaikutus sekä työllistymiseen ja tuloihin. Ammatilliset koulutukset johtavat parempaan työllisyyteen ja korkeampiin tuloihin 1-2 vuoden kuluessa koulutuksen alusta. (Alasalmi ym. 2019.)
 - Ammatillinen työvoimakoulutus on edistänyt työllistymistä (Aho ym. 2018; Rinne & Blomgren 2021)
 - Nuorten aikuisten elämänkulussa työelämällä ja siihen valmistautumisella on merkittävä asema. Opintoihin panostaminen ja uudelleen kouluttautuminen nostaa työmarkkina-arvoa. (Määttä & Westerback 2022.)

- **Tässä esityksessä** kuvataan **alustavia tuloksia OSTE-hankkeen asiakkaiden odotuksista ja tuen tarpeista** hankkeen palveluita kohtaan.
- **Aineistona** asiakkaiden alkukyselyn sisältö (*alkukartoitus osallistujan lähtötilanteesta ja odotuksista*)
 - taustatietoja ja koettu opiskelu- ja työkyky
 - ohjautuminen ja motivaatio OSTE-hankkeen palveluihin
 - **odotukset ja toiveet** OSTE-hankkeelta saatavaa tukea kohtaan
- **Systemaattisen tiedon kuvaaminen** on tärkeää kehittämishankkeiden arvioinnissa (vrt. esim. Rakennerahastot, 2019; Valtiontalouden tarkastusvirasto 2019). Arviointia on suositeltavaa toteuttaa **moninäkökulmaisesti ja -menetelmällisesti** (Suopajarvi, 2013; Creswell & Plano Clark 2018) ja **asiakkaat tulisi nähdä tärkeänä osana tiedon tuottamisen, palvelujen kehittämisen ja toiminnan arvioinnin prosessia** (Pohjola ym. 2017).

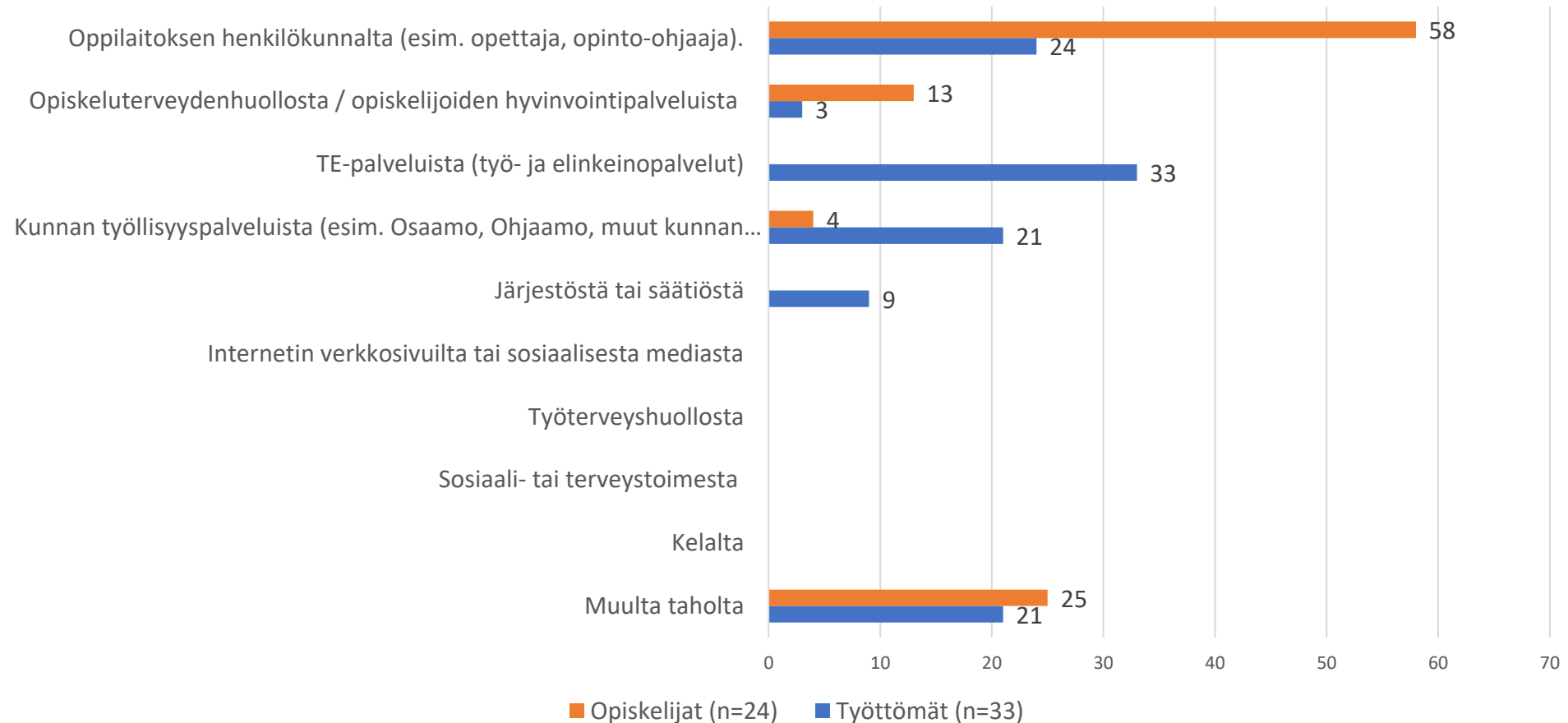
Aineiston taustatietoja

(tietoa kerätään edelleen)

Tässä tarkastelussa n=57; opiskelijat (n=24) ja työttömien/työelämästä poissaolevien ryhmä (n=33)

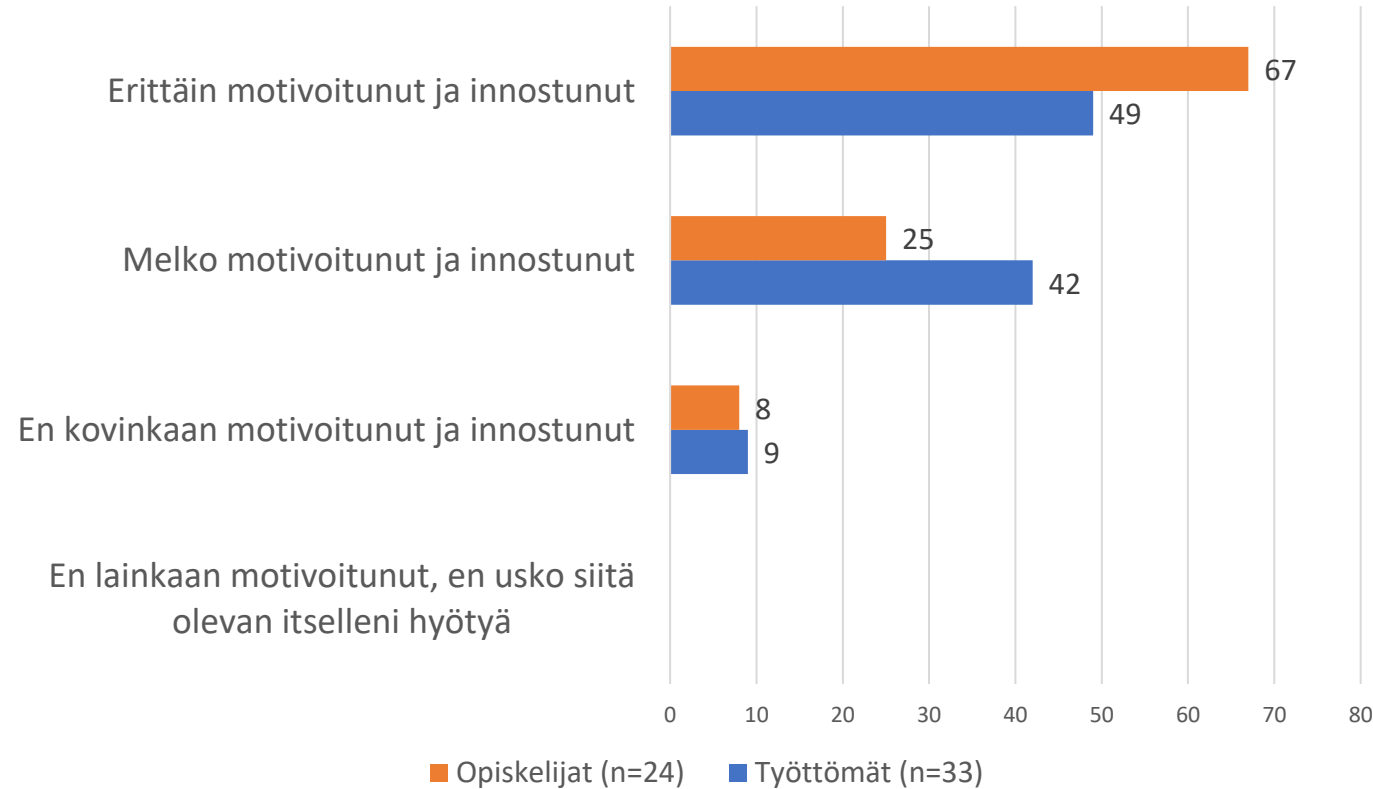
Muuttuja	Opiskelijat (n=24)	Työttömät (n=33)
Sukupuoli, %		
• Naisia	67	55
• Miehiä	33	42
• Muu	-	3
Koulutusaste, %		
• Korkeintaan keskiasteen tutkinto	38	67
• Alempi korkeakouluaste	50	24
• Ylempi korkeakouluaste	8	9
• Muu	4	-
Koettu opiskelukyky, KA (asteikko 0-10, 10 parhaimmillaan)	7,9	7,0
Koettu työkyky, KA (asteikko 0-10, 10 parhaimmillaan)	7,8	6,9

Hankkeeseen ohjautuminen



Muina tahoina esim. omaehtoisesti artikkelin perusteella, messuilta, opiskelijajärjestöstä, toisesta hankkeesta.

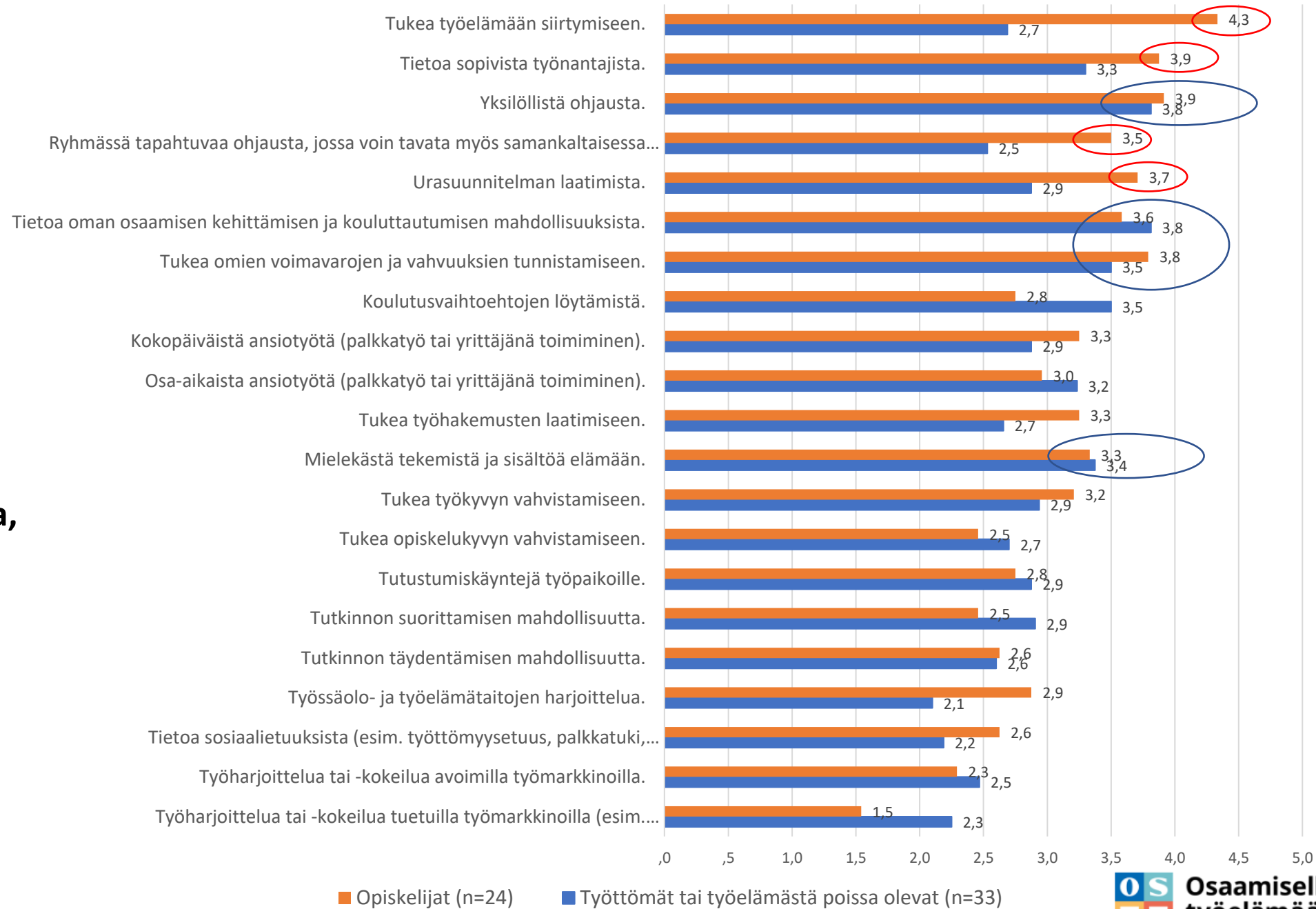
Motivaatio osallistua OSTE-hankkeen palveluihin



Alkukyselyssä on kartoitettu myös positiivista mielenterveyttä ja pystyvyyskäsitystä. Esim. koetulla pystyvyyskäsitteellä ja motivaatiolla on suuri merkitys opiskeluun, opiskelukykyyn ja laajemminkin toimintakykyyn liittyen (vrt. Rosenzweig ym. 2019; Kunttu 2021; Salmela-Aro 2021; Kippola-Pääkkönen ym. 2022).



Odotukset ja tuen tarpeet keskiarvoina (asteikko 1-5; 1=ei lainkaan/ei tarvetta, 5=erittäin paljon)



Opiskelijat (n=24)

Työttömät tai työelämästä poissa olevat (n=33)

Odotuksia ja toiveita OSTE-hankkeen palveluihin osallistumiseen

OMIEN VAHVUUKSIEN JA MIELENKIINNON KOHTEIDEN TUNNISTAMINEN JA SELKIYTYMINEN

"Omien kiinnostuksen kohteiden selvittäminen."

"Oman tilanteen kartoittaminen."

TYÖLLISTYMINEN JA SIIHEN LIITTYVÄ TUKI

"Apua työnhakuun."

"Erilaisiin työympäristöihin tutustumista."

"Tukea työnhakuvelvoitteisiin liittyen: sähköisten palveluiden käyttämisen tuki."

OSAAMISEN VAHVISTAMINEN JA KOULUTTAUTUMINEN

"Osaamisen lisääminen liittyen suorittamaani ammatilliseen tutkintoon."

"Sopivan alan löytäminen."

"Uudelleenkouluttautumisen mahdollisuuksista tietoa."

"Tutkinnon loppuun saattaminen."

TOIMINTA- JA TYÖKYKYYN LIITTYVÄ TUKI

"Saada apua toimintakyvyn selvittämisessä."

"Ahdistuneisuuden väheneminen"

"Pääsee puhumaan huolista muiden kanssa, vertaistuki."

Asiakkaiden näkökulmia, mitkä tekijät edistäisivät osaamisen kehittymistä ja työllistymistä

OMAA TERVEYDENTILAAN SEKÄ OPISKELU- JA TYÖKYKYYN LIITTYVÄT TEKIJÄT

”ADHD suht balanssissa.”

”Terveystilan tasapaino.”

”Työ- ja toimintakyvyn selkiytyminen.”

”Motivaatio.”

TYÖLLISTYMISEEN LIITTYVÄT MAHDOLLISUUDET JA TUEN SAAMINEN

”Tieto työnantajista ja mahdollisuuksista.”

”Työkokeilu.”

YHTEISÖIHIN JA YMPÄRISTÖÖN LIITTYVÄT TEKIJÄT

”Perhetilanne.”

”Vanhempien hyvinvointi.”

”Korona-ajan loppuminen – matkailutöiden alkaminen.”

OSAAMISEN VAHVISTAMISEEN JA KOULUTUKSEEN LIITTYVÄT MAHDOLLISUUDET JA TUEN SAAMINEN

”Opiskelupaikka.”

”Tutkinnon loppuun saattaminen.”

”Oman osaamisen esille tuominen ja sen näkyminen.”

”Säännöllinen ohjaus.”

Millaista tukea OSTE-hankkeessa on tarjottu?

Yksilöllisesti räätälöityä ohjausta

Oman polun tavoitteellista pohtimista rauhassa ohjaaja(tiimi)n kanssa

Vahvuusperustaista

Hyödynnetään laajaa TNO-asiiantuntijaverkoston

Osaamisen vahvistamista

Kasvokkain, myös etänä

Nivelvaiheiden siirtymisen tukea

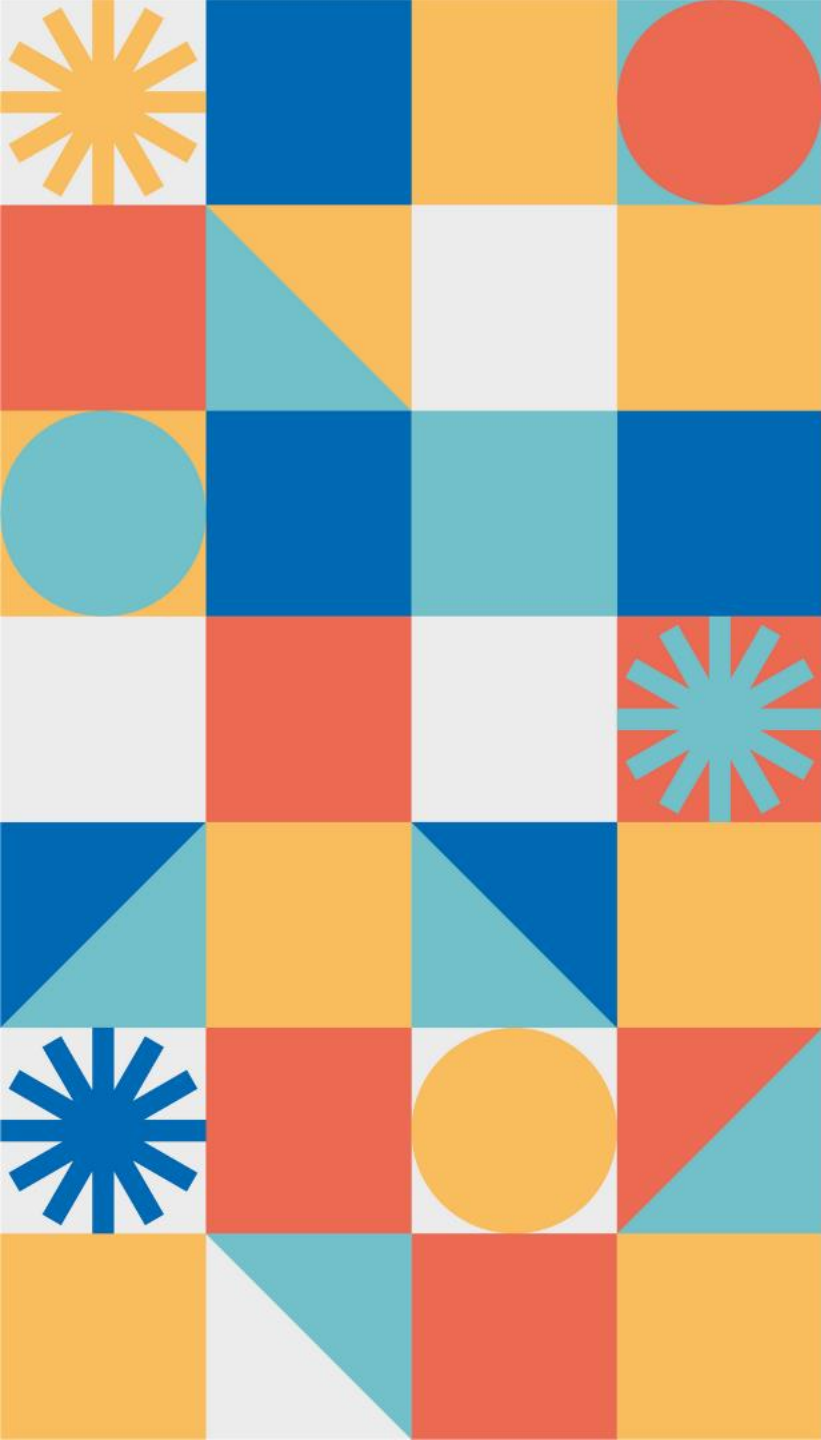
Yksilöllistä ja ryhmämuotoista valmennusta

Kontakteja ja steppejä työelämään

Yhteenvetoa ja pohdintaa

- Tuloksia tarkastellessa huomioitava, että tulokset ovat alustavia ja tiedonkeruu on edelleen käynnissä.
- Osallistujien koettu opiskelu- ja työkyky sekä motivaatio on kohtalaisen hyvä – huomioitava kuitenkin vastaajien valikoituminen.
- Työttömistä noin kaksi kolmasosalla on korkeintaan keskiasteen tutkinto.
- Odotukset painottuvat omien vahvuuksien tunnistamiseen, osaamisen vahvistamiseen ja kouluttautumiseen sekä työllistymiseen, mutta myös toiminta- ja työkykyyn liittyvään tukeen. Valtaosa toivoo saavansa paljon yksilöllistä ohjausta.
- Asiakkaiden odotukset ja tuen tarve huomioidaan asiakastyössä ja työllistymisen tuessa.
 - Hankkeessa toteutetaan asiakkaiden vahvuusperustaista yksilöllistä ja ryhmämuotoista koulutusvalmennusta. Osaamisen vahvistamisen ja ohjauksen keskiössä ovat yksilöllisten asiakaspolkujen huomioiminen ja niiden nivelvaiheiden siirtymisen tuki.
- Alustavien kokemusten mukaan OSTE-hankkeen palvelut ovat avanneet yksilötasolla hyviä kiinnittymisiä koulutus- ja työelämäpolulle.
- Asiakkaiden loppukyselyissä tulemme saamaan tietoa siitä, miten hankkeessa saatu tuki on vastannut heidän odotuksia ja mitä kehittämistoiveita heillä on koulutus- ja työllistymispalveluihin.

LISÄTIETOA: WWW.OSTE.FI



Osaamisella työelämään

LAPIN AMK
Lapland University of Applied Sciences



LAPIN YLIOPISTO
UNIVERSITY OF LAPLAND

LAPPIA

REDU



Elinkeino-, liikenne- ja
ympäristökeskus

Vipuvoimaa
EU:lta
2014–2020



Euroopan unioni
Euroopan sosiaalirahasto