

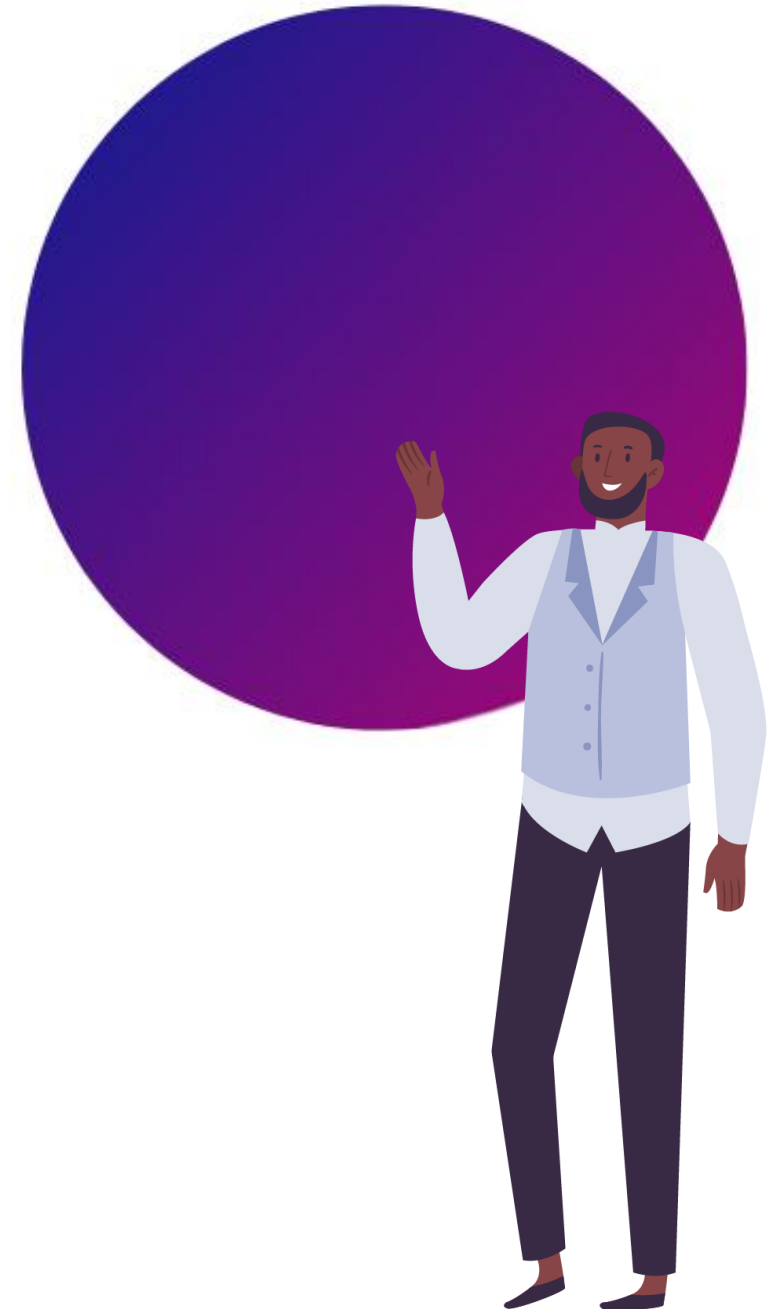
OSKE, Maahanmuuttaneiden ohjaus ja neuvontapalvelut

Pohjois-Pohjanmaan elinikäisen
ohjauksen työryhmä 20.4.2023

Johanna Karjula ja Eija Kuha

Sisältö

- Mikä OSKE on
- Osken palvelut
- Ohjauspolku
- Asiakastilastoja ja tuloksia
- Asiakasprofiilit



Mikä OSKE on?

OSKE on keskitetty palvelu maahanmuuttaneille työnhakijoille, joilla on oleskelulupa



Tarjoamme

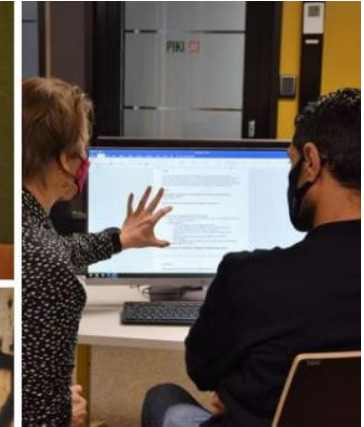
- tukea ja ohjausta työelämään ja opintoihin, osaamisen ja kielitaidon kartoitusta ja kielitukea työpaikalla
- räätälöityjä palveluja asiakkaan tarpeiden ja toiveiden mukaan

OSKE:n tavoitteena on nopeuttaa maahanmuuttaneiden työllistymistä



Palvelut

- Työllisyysneuvonta ilman ajanvarausta
- Asiakasohjaus: henkilökohtaista ohjausta työnhakuun
- Laaja-alainen osaamiskartoitus
- Kielituki työpaikalla



OHJAUSPOLKU



OHJAUSPALVELU
Johanna Karjula ja Anna-Mari Mäkelä
Jatkuu taustalla koko asiakkuuden ajan

Työllisyysneuvonta

- Palvelu ilman ajanvarausta *kaikille* maahanmuuttaneille
- Tukea, neuvontaa ja ohjausta työllisyysasioissa ja niihin liittyvissä kysymyksissä
- Kielet: suomi, arabia, kurdi, assyria, englanti, ukraina
- Neuvojat:
Dlovan Ishaya ja Taras Paliichuk



Asiakasohjaus

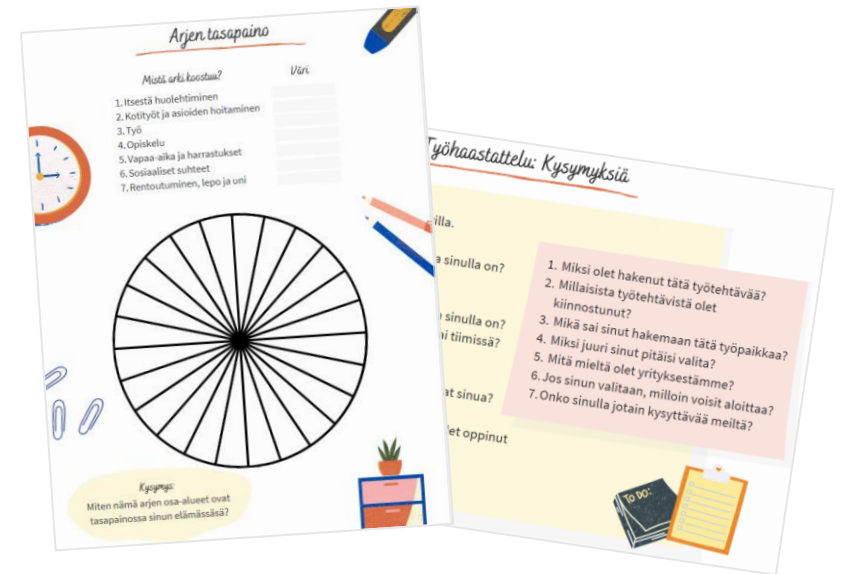
- Oulun seudun *työttömille* maahanmuuttaneille, joilla on oleskelulupa
- Teemme yhteistyötä yritysten kanssa. Yritysten on myös mahdollista tiedustella OSKEsta sopivia työntekijöitä.
- Ohjaajat:
Anna-Mari Mäkelä ja Johanna Karjula

Henkilökohtaista
ohjausta
työnhakuun ja
koulutukseen



Osaamiskartoitus

- Noin kahden viikon maksuton ohjelma (ryhmä- ja yksilöohjaus) OSKE:n asiakkaille
- Autamme asiakkaita oppimaan lisää itsestään ja selvittämään omat osaamiset, vahvuudet ja kiinnostukset. Kartoitamme selkeän ura- ja/tai opintopolun jokaiselle asiakkaalle
- Kielet: suomi ja/tai englanti
- Uraohjauksen asiantuntijat: Saija Taivalmäki ja Marjo Helenius, OSAO



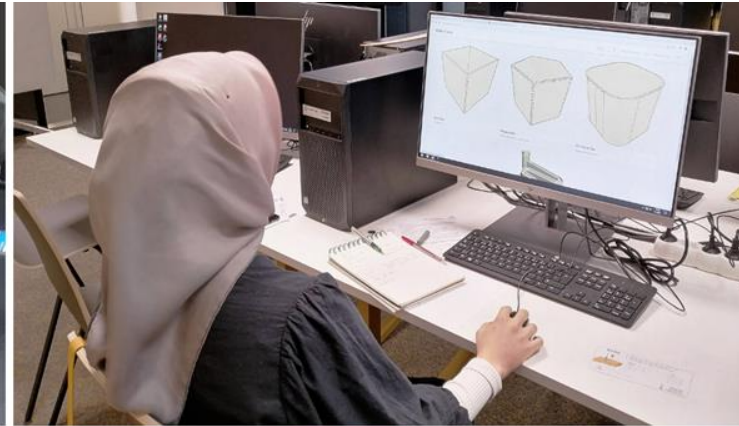
Kielituki työpaikalle

- Palvelu tarkoitettu OSKE:n asiakkaille
- Kielituki työpaikalla -palvelua voidaan toteuttaa työkokeilun, palkkatyön tai oppisopimuksen yhteydessä.
- Palvelun sisältöjä voivat olla esimerkiksi:
 - ennen työn aloitusta ammattisanaston opiskelu
 - suomen kielen tuki työhön perehdytyksen yhteydessä
 - suomen kielen tuki työtilanteissa
 - itsenäinen kielen opiskelu asetettujen tavoitteiden mukaisesti.
- S2 opettaja Jarmo Niva, Kielitaidon kartoitus, kielituki työpaikalla, OSAO

Tukea
ammattilliseen
ja työssä
käytettävään
kielitaitoon



Tapahtumia ja pajoja



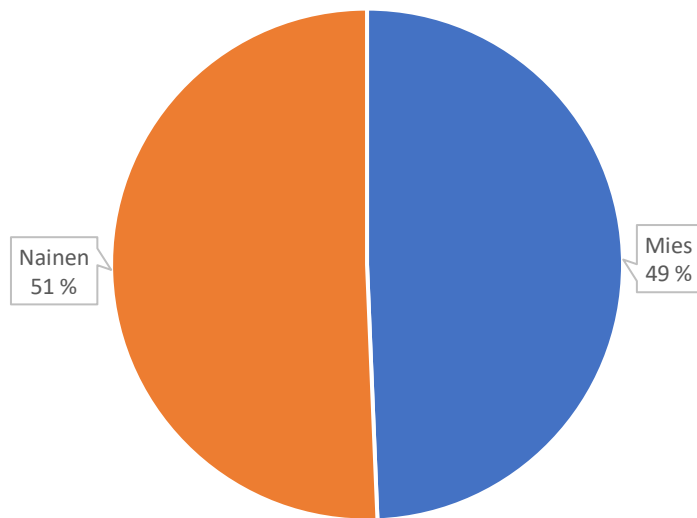
ASIAKASTILASTOT JA ASIAKASPROFIILIT



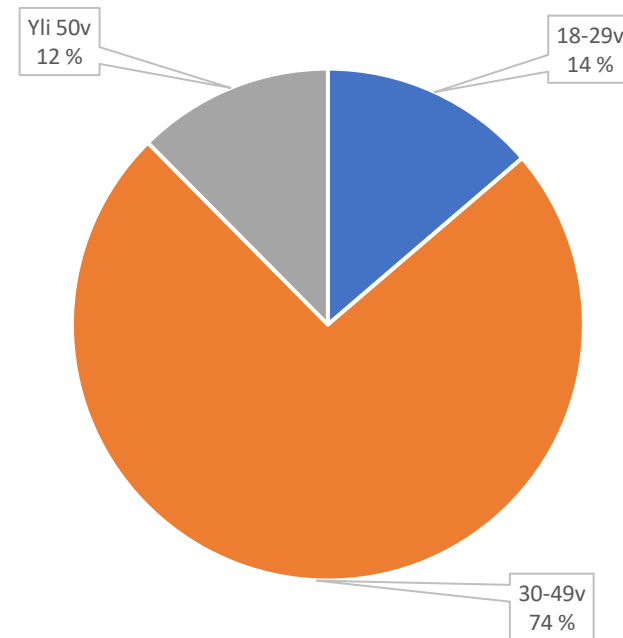
Sukupuoli- ja ikäjakauma

1.7.22-28.2.23 N:154

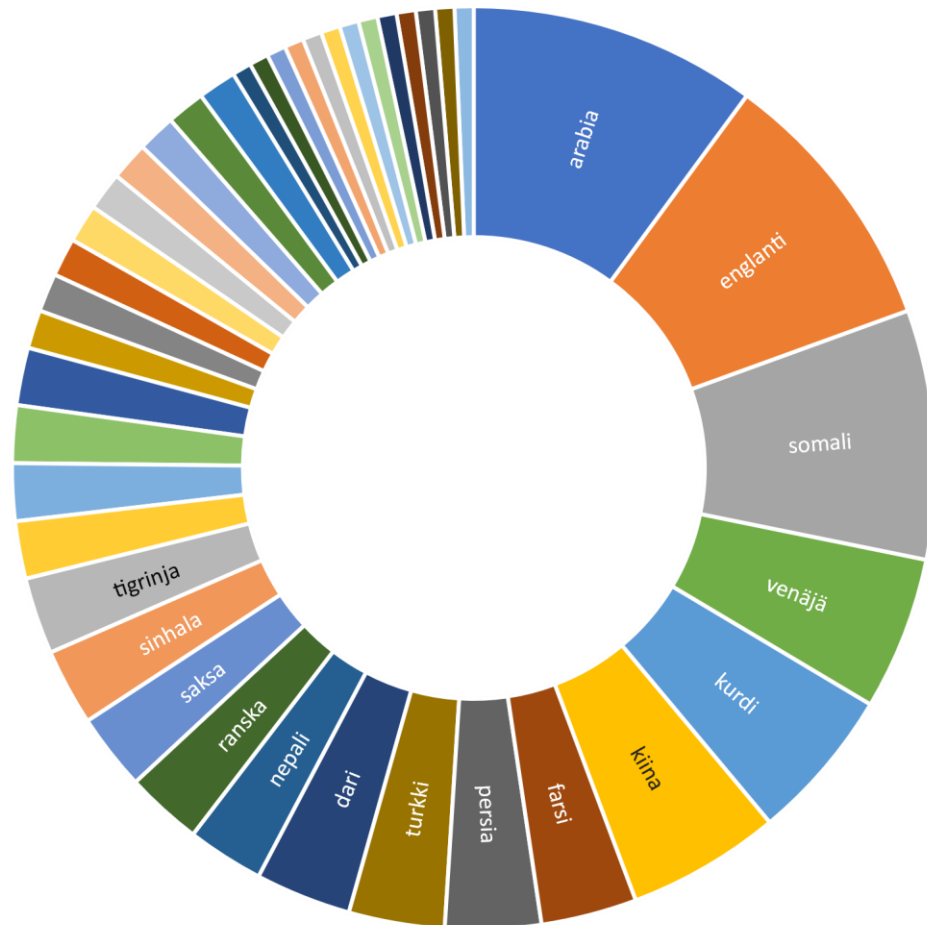
Sukupuolijakauma



Ikäjakauma

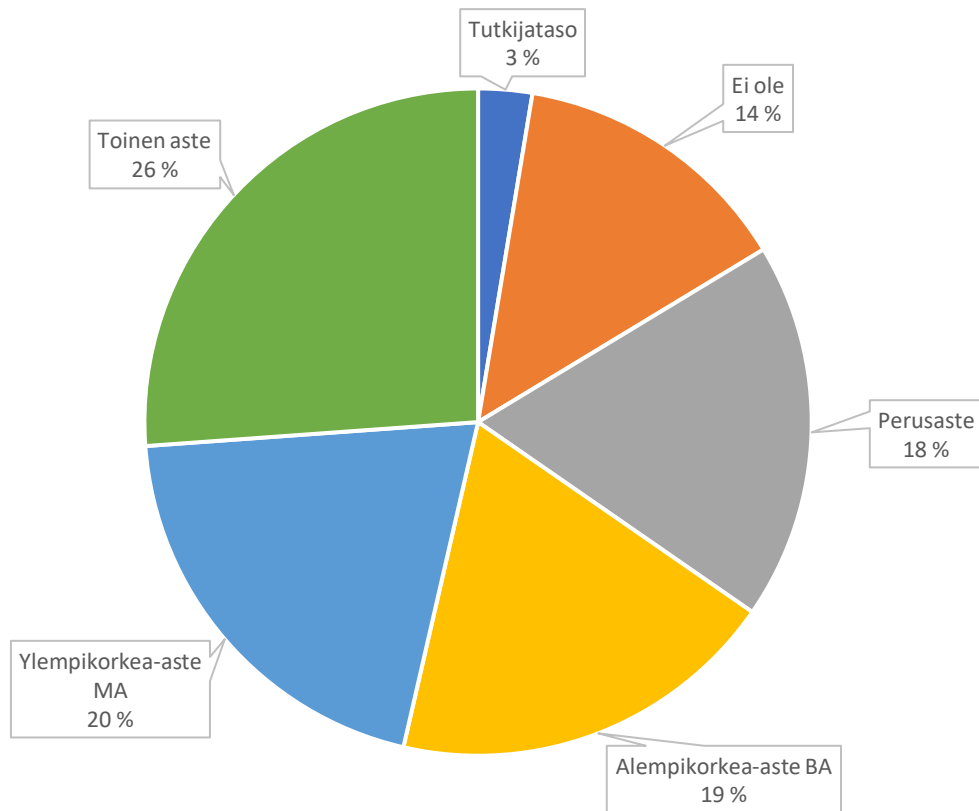


Asiakkaiden pääkielet 1.7.22-28.2.23

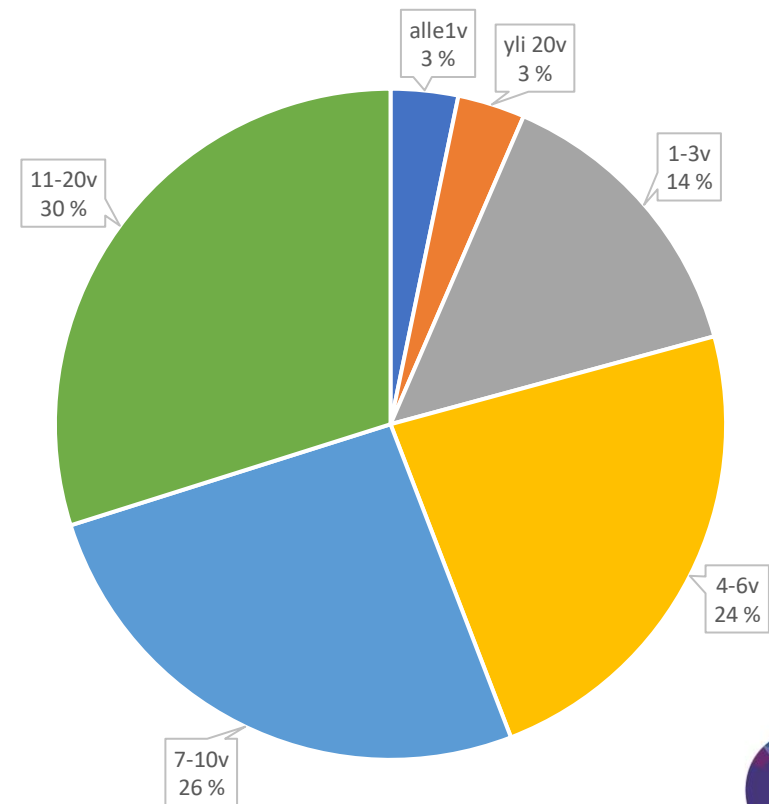


Koulutustausta ja maassaoloaika

Koulutustausta 1.7.2022-28.2.2023

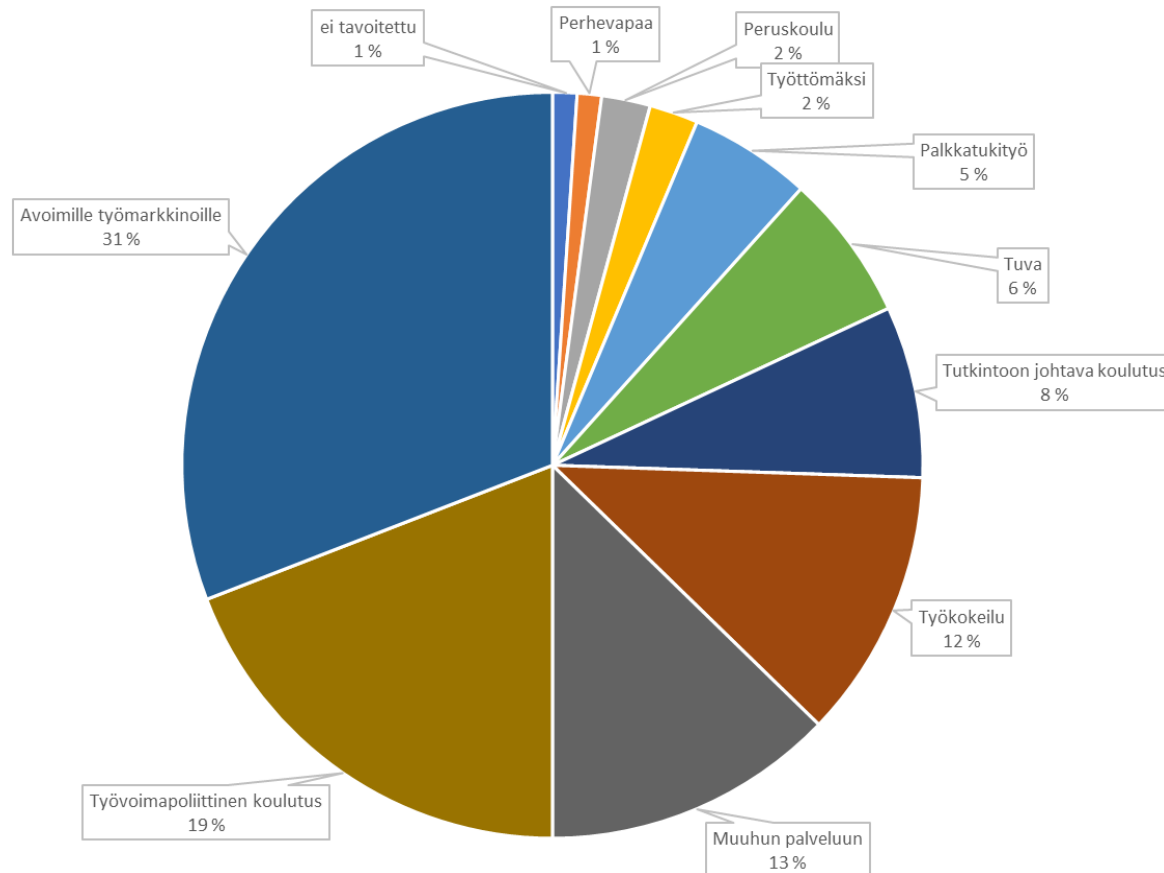


Maassaoloaika 1.7.2022-28.2.2023

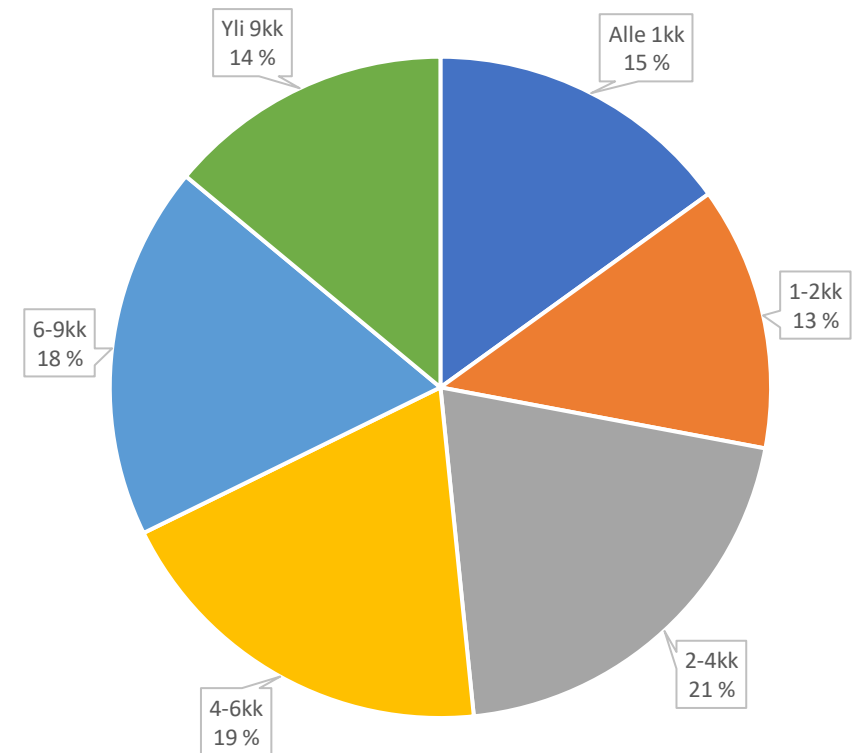


Päätyneiden asiakkuuksien syyt ja kokonaiskesto (n:93)

Asiakkuuden päättymisen syy 1.7.2022-28.2.2023



Päätyneiden asiakkuuksien kesto 1.7.2022-28.2.2023



TARVITTAVAT PALVELUT

- **Sosiaali- ja terveystalvet:** työkyvyn ja terveydentilan selvittely, oppimisvaikeudet
- **Osaamiskartoitus:** tukimateriaaleja kartoituksen tekemiseen, kielitaidon arvio ja vahvistaminen, opiskeluvalmiuksien kartoittaminen, henkilökohtainen ohjaus. Mille alalle oikeasti haluaa?

- Tarvitsee säännöllistä motivointia ja kädestä pitäen ohjausta
- Suunnitelmat muuttuvat koko ajan, mikä haastaa yhteiskuntaan integroimisessa

1. ASIAKASPROFIILI

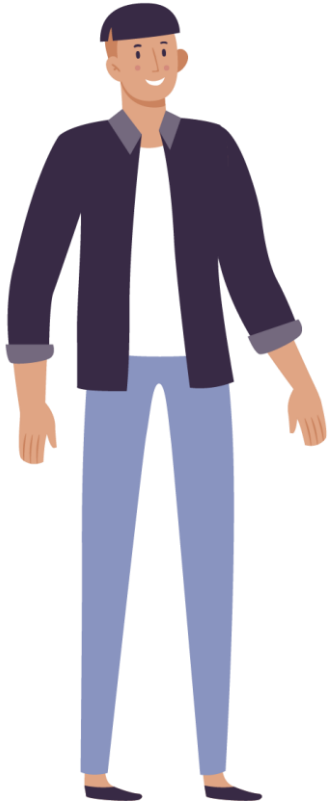
Asiakas ei ole suorittanut mitään tutkintoa. Suomen kielen taito on heikko, lukeminen ja kirjoittaminen ei suju. Ei mahdollisuutta kotoutumiskoulutukseen. Kotimaassa on tehnyt vaihtelevia töitä.

Tulee OSKE:n palveluun ensisijaisena tavoitteena osa-aikatyö, jotta voi yhdistää työelämän ja perheen. Motivaationa usein taloudellinen tilanne ja ylhäältäpäin asetettu velvoite.

Haasteena on sitoutuminen OSKE:n palveluun, opintoihin ja työhön. Suunnitelmat muuttuvat koko ajan, on turhautunut työkokeiluihin ja kielitaito ei riitä koulutukseen tai työhön. Digitaidot hyvin usein puutteelliset. Työkulttuurien erilaisuus haastaa. CV koostuu työkokeiluista. Voi olla traumatausta.



2. ASIAKASPROFIILI



Asiakkaalla on suomalainen toisen asteen ammatillinen tutkinto ja jonkin verran työkokemusta Suomesta. On käynyt kotoutumiskoulutuksen ja kielitaito on kohtuullinen, puhuminen sujuu arjessa ja kirjoittaminen voi olla haasteellista.

Tulee OSKE:n palveluun ensisijaisena tavoitteena mahdollisimman nopea työllistyminen. Hänelle on tärkeää olla töissä, koska tämä mahdollistaa riippumattomuuden ja perheen tukemisen taloudellisesti.

Haasteena on työnhakutaitojen puutteellisuus. Hän kokee työnantajien asenteet vieraskielisten palkkaamiseen negatiivisina ja kielitaitovaatimuksen korkeaksi. Turhautunut tekemättömyyteen ja usein hankkinut työkokemusta jo toiselta alalta, johon ei tarvita koulutusta. Tutkinto ei johda työllistymiseen.

TARVITTAVAT PALVELUT

- **Osaamiskartoitus:** osaamisen sanoittaminen, suomalaiseen työkuulttuuriin perehtyminen, CV:n päivittäminen ja kielitaidon arvio.
- **Kielituki työpaikalla:** ammattisanaston opiskelu ennen töiden alkua ja sen aikana.
- **Ammatillinen koulutus:** lisäkoulutus
- **Työllisyysneuvonta:** tutustuminen työpaikkoihin

- Tarvitsee säännöllistä tukea, rohkaisua ja kannustusta työnhaussa ja itseohjautuvuuteen
- Asioiden täytyy tapahtua nopealla tempolla

3. ASIAKASPROFIILI



Asiakas on korkeasti koulutettu. Työkokemusta on jonkin verran kotimaasta ja/tai Suomesta. Tullut Suomeen opintojen tai puolison työn vuoksi. On käynyt kotoutumiskoulutuksen tai ei ole käynyt eikä enää oikeutettu siihen. Suomen kielen taito on jo melko sujuvaa tai sitä ei ole lainkaan. Sujuvasti englannin kieltä puhuvat.

Tulee OSKE:n palveluun ensisijaisena tavoitteena päästä mahdollisimman nopeasti oman alan asiantuntijan tehtäviin, koska oleskelulupa on umpeutumassa. Halukas opiskelemaan suomen kieltä, mutta sopivia kursseja tarjolla harvoin.

Vaikea löytää oman alan töitä, koska kielitaito ei riitä asiantuntijatehtäviin tai Suomesta ei löydy vastaavaa tutkintoa mihin rinnastaa koulutus. Verkostot puuttuvat ja ei tunne alueen työnantajia omalta alalta. Työnantajien vaatimukset ja asiakkaan osaaminen eivät kohtaa.

TARVITTAVAT PALVELUT

- **Osaamiskartoitus:** vertaistuki, työnhakutaitojen varmistaminen ja dokumenttien päivitys, kannustusta ja kielitaidon arvio.
- Tarvitsee vertaistukea ja kannustusta
- Osaa työskennellä itsenäisesti ja muuttaa omaa toimintaansa
- Hyödyntää verkoston muita palveluita tehokkaasti

Kiitos.



www.ouka.fi/oske



Hallituskatu 36 B



Oulun Osaamiskeskus



@OulunOske

Sinä
osaat,
OSKE
opastaa

