



# Maahanmuuttajien ohjaus- ja neuvontapalvelut

Pohjois-Pohjanmaan elinikäisen  
ohjauksen yhteistyöryhmä  
20.4.2023 klo 8.00 - 10.15

# AJANKOHTAISTA ELINIKÄISESTÄ OHJAUKSESTA

## Elinikäisen ohjauksen (ELO) toiminta Suomessa



# ELO-foorumi 1.3.2023 – 31.1.2028

## Tehtävät

1. *Arvioi* toimeenpanoa ja tarpeen mukaan *päivittää* vuosille 2020-2023 laadittua elinikäisen ohjauksen strategiaa
2. *Seuraa* strategian toimeenpanon etenemistä
3. *Tukee* hallitusohjelman toimeenpanoa erityisesti koskien elinikäisen ohjauksen kehittämistä, tavoitteena työllisyyden, osallisuuden ja jatkuvan oppimisen mahdollisuuksien edistäminen yhteiskunnassa
4. *Seuraa ja tukee* ministeriöiden ELO-kehittämishankkeiden (mm. RRF hankkeet) toimeenpanoa

Ks. lisätietoja [ELO-torilta](#)

# Elinikäisen ohjauksen strategia 2020-2023: tavoitteet + toimenpidesuosituksukset



# Keskeiset toimenpiteet menneellä hallituskaudella

Strateginen tavoite	Toimenpide	Hallitusohjelmahanke	Vastuu- tahot	Rahoitus	Aikataulu
Saavutettavasti ja asiakaslähtöisesti	<b>Uraohjauksen kehittäminen TE-hallinnossa (Pohjoismainen työvoimapalvelumalli POMA)</b>	Työllisyystoimet	TEM	Kansallinen budjetti RRF	2021->
Saavutettavasti ja asiakaslähtöisesti	<b>Opinto-ohjauksen kehittämisohjelma ja resurssit</b>	Oppivelvollisuus	OKM	Kansallinen	2020->
Saavutettavasti ja asiakaslähtöisesti	<b>Urasuunnittelutaitojen kehittäminen ja työssäolevien proaktiivinen ohjaus</b>	Jatkuva oppiminen / TYÖ2030	OKM TEM STM	RRF	2021->
Laadukkaasti ja yhdenvertaisesti	<b>Ohjaajakoulutusten kokonaisarviointi ja kompetenssit</b>	Elinikäinen ohjaus	TEM KEHA	RRF	2021->
Laadukkaasti ja yhdenvertaisesti	<b>Ohjaajien täydennyskoulutukset</b>	Jatkuva oppiminen / työllisyys	OKM TEM, KEHA OPH	RRF ESR+	2022->
Digitaalisesti	<b>Jatkuvan oppimisen digitaalinen palvelukokonaisuus</b>	Jatkuva oppiminen / työllisyys	OKM TEM KEHA OPH	RRF	2020->
Monialaisesti ja koordinoitusti	<b>Monialaisen ohjauksen kehittäminen (tukirakenne, lainsäädäntö, kehittämistoimet)</b>	Nuoret / Työllisyys / Jatkuva oppiminen / Sote	TEM OKM STM KEHA OPH	Kansallinen ESR+ RRF	2021->
Monialaisesti ja koordinoitusti	<b>Elinikäisen ohjauksen koordinaatio</b>	Jatkuvan oppimisen ja työllisyyden palvelukeskus	OKM TEM OPH	Kansallinen + RRF	2021->
Tietoon perustuen	<b>Ohjauksen laadun ja strategian toteutumisen seuranta</b>	Julkisen hallinnon strategia	OKM TEM STM	RRF Osana muuta työtä	2021->

# Laadukkaasti

## Toimenpidesuosituksukset hallituskaudella 2020–2023

### – mitä tehdään seuraavalla hallituskaudella – valtakunnallinen, alueellinen taso?

**Laaditaan** kansalliset ohjaustyön ydin- ja erikoisosaamisten kuvaukset. KÄYNNISSÄ

**Ohjauksen** ammattimaisuuden vahvistamiseksi käynnistetään ohjaajakoulutusten kokonaisarviointi, jossa tarkastellaan ohjausalan ammattilaisten osaamisvaatimuksia eri konteksteissa, eri koulutuspolkuja ja -rakenteita sekä sisältöjä niin suomen- kuin ruotsinkielisen koulutuksen osalta. KÄYNNISSÄ

**Arvioidaan** ohjausalan koulutusrakenteiden kehittämistarpeita. Arvioinnissa huomioidaan mm. monimuotoistuviin osaamistarpeisiin vastaaminen ja ohjaustyötä tekevien ammatillinen liikkuvuus ja jatkuva oppiminen työuran aikana. KÄYNNISSÄ

# Elinikäinen ohjauksen valtakunnallinen kehittäminen (RFF-hankkeet, 4 ME, EU:n elpymis- ja palautumistukivälineet)

## Ohjauksen koordinaatio, laatu ja tiedolla johtaminen (TEM, 1,2 milj euroa)

Eri sektoreilla tapahtuvien tieto- ja neuvonta- ja ohjauspalveluiden kehittämisen valtakunnallinen koordinointi

Kerätään ja analysoidaan tietoa ohjauspalveluista, projekteista, käytännöistä ja työvälineistä sekä tarjotaan koottua tietoa ja työvälineitä kaikkien ohjaustoimijoiden käyttöön.

Valtakunnallisen elinikäisen ohjauksen laadun seurannan mallin rakentaminen kriteereineen ja mittareineen

Kansallinen elinikäisen ohjauksen tila – arviointitutkimus, 31.8.2024 mennessä

Ohjauksen laadun vahvistaminen erillisillä laatukriteereillä esim. OKM hyvän ohjauksen kriteerit, ohjaamojen periaatteet, valtakunnalliset suositukset ohjaamojen monialaisen uraohjauksen laadunvarmistukseen (HAMK/ Uraa-hanke), maahanmuuttaneiden matalan kynnyksen ohjaus- ja neuvontapalvelujen vahvuudet ja tunnuspiirteet

## Urasuunnittelutaitojen edistämishanke (KEHA, 1,2 milj euroa)

Urasuunnittelutaitoja jäsentävä selvitys 04/2023 mennessä

Yhteiskehittämisprosessi 05/23 alkaen, tiedottaminen 11.5. klo 9 -10.30

Kehittämiskokeiluja 2023-3034

-> Urasuunnittelutaitojen kansallinen viitekehys

Ks. valtakunnallisista elinikäisen ohjauksen hankkeista [ELO-tori](#)

## Ohjausosaamisen kokonaisuus (KEHA, 1,6 milj euroa)

Koontiseminaari 31.8.2023, verkossa

Ohjaustyön osaamiskuvaukset, valmistuu 09/2023

Koulutusten rakenteiden ja sisältöjen arviointi, selvitys valmistuu 01/24

Täydennyskoulutukset alkaen Q3/2023-2024, vihreä siirtymä, digitaidot, kieli- ja kulttuuritietoisuus, sukupuolten tasa-arvo

## Työikäisten osaamisen tunnistaminen (TEM, 3 milj euroa)

Luodaan työpaikoilla ja muualla kertyneen osaamisen tunnistamiseen työvälineitä ja menettelyjä tutkintojen ja muiden osaamiskokonaisuuksien viitekehyksen laajentamisen tai osaamismerkkien ja muiden osaamiskuvausten avulla.

Hyödynnetään jatkuvan oppimisen digitaalista palvelukokonaisuutta.

Osaamisen tunnistamisen työryhmä

Osaamisen tunnistamisen väliraportti julkaistu 12/2022

Osaamisen tunnistamisen selvitykset, kokeilut 2/2023 ->

Selvitys osaamisen tunnistamisen hyvistä käytännöistä, 22.3.2023 saakka ks. Hankintailmoitus

Kokeilut osaamisen tunnistamisen edistämiseksi pk-yrityksissä (hankinta kahdessa osassa yrityksen koon mukaan), 9.5.2023 saakka ks. Hankintailmoitus

Kokeilut maahanmuuttajien osaamisen tunnistamiseen, julkaistaan 4/2023

Osaamisen tunnistaminen työelämässä -ideointityöpaja, Pohjois-Pohjanmaa, 14.2.2023

Ks. puheenvuorojen aineistot jatkuvan oppimisen työtila/POP JO ryhmä/ Ideointityöpaja 1402 2023

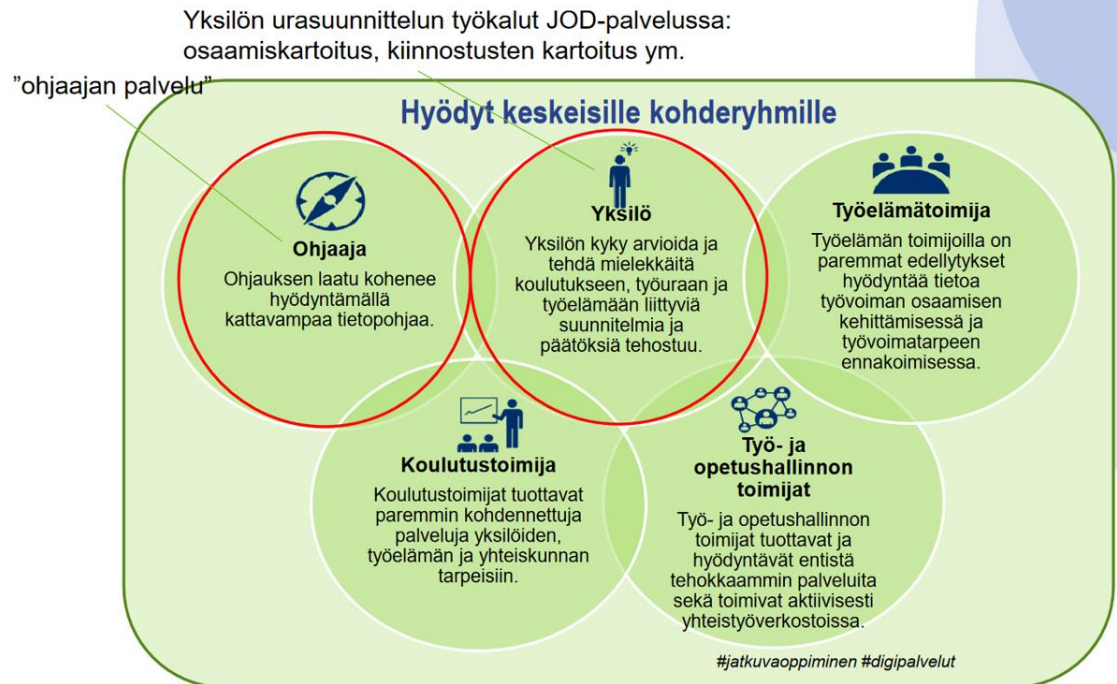
## Jatkuvan oppimisen digitaalinen palvelukokonaisuus JOD (22 milj euroa, TEM ja OKM)

JOD ydintavoite on rakentaa palvelut tukemaan

Yksilöiden koulutus- ja uravalintoja

Osaamisen ylläpitoa ja kehittämistä koko työuran ja elämän ajan

Työn ja koulutusten kysynnän ja tarjonnan kohtaantoa



Kaikille avoin JOD sidosryhmätilaisuus, pe 21.4.2023 klo 10.00 – 12.00, [ks. lisätietoja](#)

# Muuta ajankohtaista

## EU European Year of Skills – Osaamisen vuosi 2023

Suomen kolme alustavaa painopistettä: 1) Osaamisen näkyväksi tekeminen, 2) Jatkuva oppiminen ja 3) Osaavan työvoiman saatavuus

## Opinto-ohjauksen aamukahvit, kerran kuukaudessa, perjantai-aamuisin

Opinto-ohjauksen aamukahvi 5.5.2023 klo 8.15 -9.15, aiheena nivelvaiheen tiedonsiirto

## Ohjauksen päivät 2023, 9.-10.5.2023

## **Osaamisen ja elinikäisen ohjauksen iltapäivä: Hakeva toiminta ja motivaatio, 10.5.2023 klo 12 – 16**

Ks. ohjelma POP jatkuvan oppimisen työtila/POP ELO ryhmä/ Kokous 04 2023

**ELO-liv, 21.9.2022, klo 12 – 16**, teema: Mitä kuuluu ohjaukselle ? Esimerkkejä ohjauksen määrän ja laadun vaikutuksista

**Mitä ohjauksen laatuun tai vaikuttavuuteen hyviä käytäntöjä/kehittämistoimintaa voitaisiin esitellä Pohjois-Pohjanmaalta?**  
Esimerkiksi erityisen vaikuttavat ja tulokselliset hankkeet, ohjauksen laadun käytäntöjen kehittäminen, ohjauksen henkilöstön osaamisen kehittäminen

**Tilaisuustallenne julkaistu: Mitä työikäiset ajattelevat jatkuvasta oppimisesta – tutkimustulosten julkistustilaisuus 10.1.2023, ks. linkki tilaisuuden tallenteeseen**

**Kansallinen korkeakoulujen jatkuvan oppimisen strategia 2030 julkistettu 9.12.2022**

**Yhdessä jatkuvaa oppimista uudistamassa : Jatkuvan oppimisen uudistus -hankkeen loppuraportti**



# Pohjois-Pohjanmaan jatkuvan oppimisen ja elinikäisen ohjauksen vuosisuunnitelma 2023

## Ks. POP jatkuvan oppimisen työtila/ JO NYT/Ajankohtaista

### Pohjois-Pohjanmaan jatkuvan oppimisen ja elinikäisen ohjauksen vuosisuunnitelma 2023 (16.3.2023)

	Tammikuu	Helmikuu	Maaliskuu	Huhtikuu	Toukokuu	Kesa/heinä/elokuu	Syyskuu	Lokakuu	Marraskuu	Joulukuu
Pohjois-Pohjanmaan jatkuvan oppiminen ja ohjaus										
		Osaamisen ja elinikäisen oppimisen työryhmä: JO ja monikulttuurisuus 2.2.2023  Osaamisen tunnistaminen työelämässä ideointipaja I 14.2.2023	Työpaikkoja auki, etsitään tekijät! 1.3.2023  POP Työllisyysforum 2.3.2023  Osaamisen tunnistaminen työelämässä ideointipaja II 14.3.2023  POP JO koordinaatio-ryhmä 16.3.2023	POP elinikäisen ohjauksen yhteistyöryhmä: monikulttuurinen ohjaus 20.4.2023 klo 8 – 10.30  Osaamisen ja elinikäisen oppimisen työryhmä: Osaamisen ja elinikäisen oppimisen kokonaisuus 26.4.2023 klo 8.30 – 10.00	Pohjoisen osaamisen ja ohjauksen itäpäivä: Motivaatio ja hakeva toiminta 10.5.2023 klo 12 - 16		POP JO koordinaatio-ryhmä 9/2023  ELO Iiv 21.9.2023 klo 12 - 16		POP JO koordinaatio-ryhmä 11/2023  POP elinikäisen ohjauksen yhteistyöryhmä 11/2023	
Jatkuvan oppimisen ja työllisyyden palvelukeskuksen rahoitus										
Valtionavustukset Hankinnat	Hoiva-avustajien koulutus 1, 2023		Työmarkkina-asemaa vahvistava koulutus  Hiihtieluihin liittyvä osaaminen metsätaloudessa	Pätevöittävät opinnot: 1) Sosiaali- ja terveydenhuollon tehtäviin 2) Varhaiskasvatuksen tehtäviin	Ukrainalaisten osaamispalvelut 1, 2023  Työelämän rakennemuutoksen tukeminen elintarvikealalla	Vankien perustaitojen kehittäminen, 6/2023	Hoiva-avustajien koulutus 2, 2023  Kotitalouksien energiatarvikset Data-analytiikka-, kyberturva- ja tietoturvaosaaminen	Englanninkielinen oppisopimuskoulutus työperäisille maahanmuuttajille  Osaamis-kartoitukset työpaikoilla		Positiivisen ja äkillisen rakennemuutoksen mallin pilotointi  Ukrainalaisten osaamispalvelut 2, 2023
Muita										
	Pohjois-Suomen ESR+ haku (ELY-keskus, 1/2023) 16.01.-20.3.2023	Jatkuva oppiminen -valtakunnallisen teeman kehittämis-hankehaku (ESR) 14.3.-12.05.2023, info 24.3.2023 klo JOuudistus -hankkeen päätösseminaari, korkea koulujen JO strategian esittely 20.3.2023 klo 8-11	JTF:n ESR-tyyppisen toiminnan jatkuva hankehaku 4/2023  JOD sidosryhmätilaisuus 21.4.2023 klo 10 - 12	Urasuunnittelun edistämishankkeen tilannekatsaus, 11.5.2023 klo 9-10.30					Osaaminen näkyviin viikko, 2. - 8.10.2023	



# Jatkuvan oppimisen ja elinikäisen ohjauksen tiedottamisen kehittäminen

Tervetuloa

▶ **JO NYT**

▶ POP JO TPS

JO AINEISTOA

▶ POP JO ryhmä

▶ POP ELO ryhmä

## JO TYÖTILA (Howspace)

- **Jatkuvan oppimisen työtilaan JO NYT**

### Esittäydyn

**Ajankohtaista:** POP JO vuosisuunnitelma 2023, kanava JO ajankohtaisten asioiden tiedottamiseen, mahdollisuus ehdottaa aiheita POP JO verkoston kokouksiin

### Vapaa keskustelu

- **Jatkuvan oppimisen työtilaan POP JO ryhmä ja POP ELO ryhmä**

Käyttäjinä molemmissa POP JO ryhmän ja POP ELO ryhmän jäsenet

Hyödynnetään POP JO ja POP ELO ryhmien kokouksissa

- **Muissa osioissa käyttäjinä laajempi alueen JO verkosto**

## POHJOIS-POHJANMAAN JATKUVAN OPPIMISEN JA ELINIKÄISEN OHJAUKSEN RYHMIEN TEAMS

Käyttäjinä POP JO ryhmän ja POP ELO ryhmän jäsenet (ASANA alusta jää pois käytöstä)

Säilytetään ryhmien kokousten aineistoja pidemmältä ajalta

## MAAHANMUUTTAJIEN OHJAUS JA NEUVONTAPALVELUT

- **Oulun osaamiskeskus (OSKE)**

Hankekehityspäällikkö Eija Kuha, OSAO

Asiakasohjaus- ja yritysyhteistyökoordinaattori Johanna Karjula, Oulun kaupunki

- **Ulkomaalaistaustaisten polku Oulun eteläiselle alueelle, (ULPO-hanke)**

Projektipäällikkö Anne Kaartinen, JEDU

Projektikoordinaattori Anni Jaatinen, JEDU

- **Maahanmuuttajien ohjaus- ja koulutuspalvelut korkeakouluun**

Yliopettaja Katri Kosonen, Oulun ammattikorkeakoulu

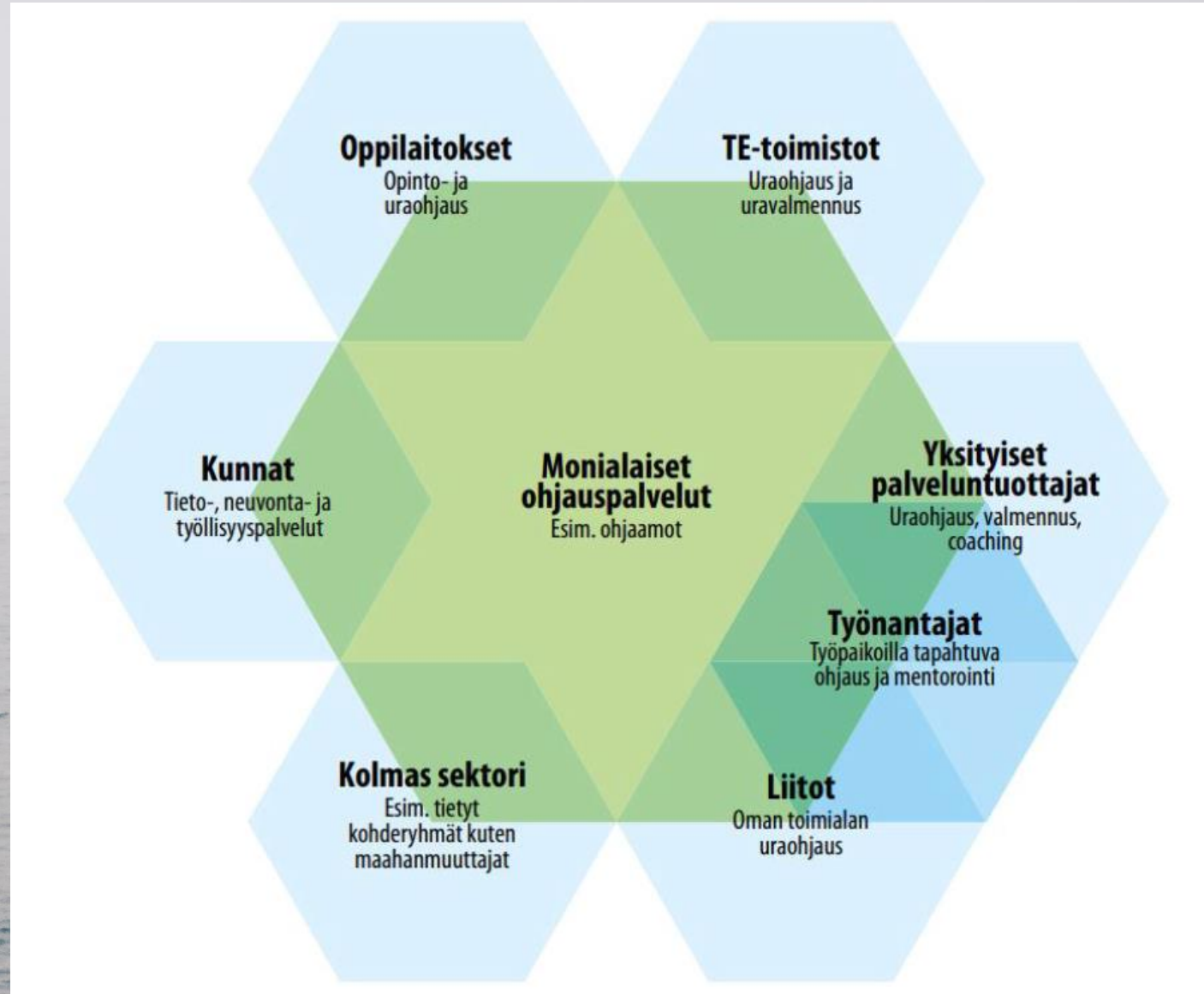
- **Maahanmuuttajien kotoutumisen edistäminen ja ohjaus TE-palveluissa**

Tiimiesimies Paula Salmu, BusinessOulu

# Elinikäisen ohjauksen määritelmä ja toimijakenttä

**Elinikäisen ohjauksen määritelmä** kattaa toimet ja palvelut, joiden avulla kaikenikäiset yksilöt pystyvät missä tahansa elämän elämänvaiheessa

- Tunnistamaan osaamisensa, taitonsa, rajoituksensa, kiinnostuksensa ja arvonsa aja peilaamaan näitä edellytyksiä työmarkkinoiden mahdollisuuksiin ja tarpeisiin sekä tarjolla oleviin osaamisen kehittämisen mahdollisuuksiin.
- Tekemään mielekkäitä koulutukseen, urapolkuun, vapaa-aikaan sekä omaan toimeentulon liittyviä suunnitelmia ja päätöksiä koko elämän kaaren ajan.
- Asettamaan ja edistämään yksilöllisiä oppimistavoitteita koulutuksessa, työelämässä ja muissa konteksteissa.



Elinikäisen ohjauksen toimijakenttä