



TE-palvelut
tjänster | services

Ammatinvalinta- ja uraohjauksen tarjonta ja merkitys asiakkaille 2010- luvulla

Eeva Tanskanen, psykologi
Pohjois-Pohjanmaan TE-toimisto

Suuria muutoksia 2010-luvulla

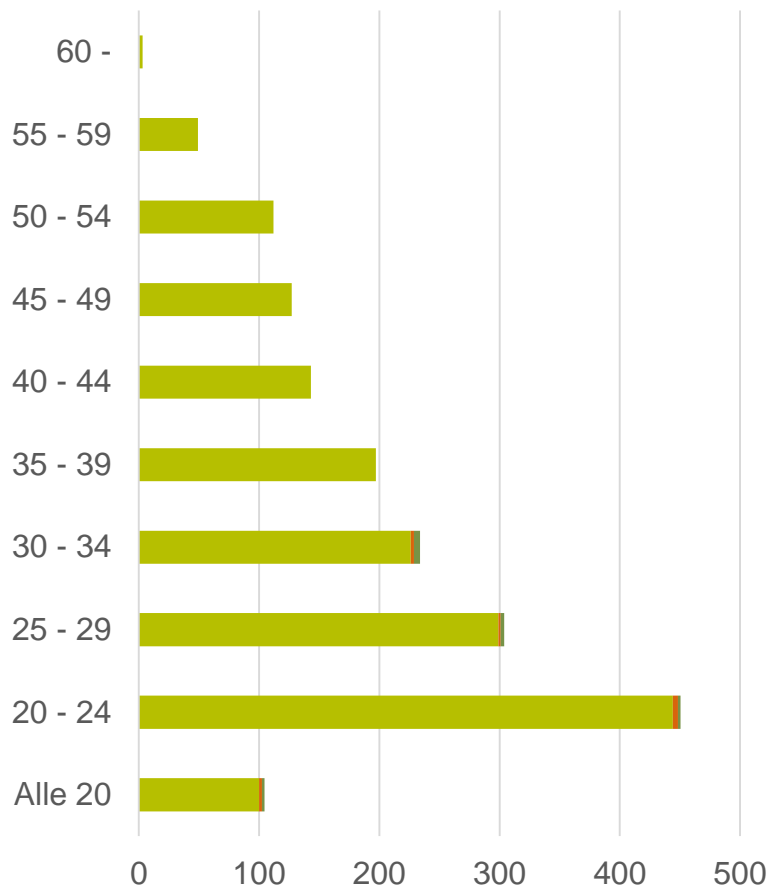
- Vuosikymmenen alussa Oulun seudun TE-toimisto, toimipaikkoina Oulu, Haukipudas, Ii, Liminka, Muhos, Pudasjärvi
- Koillismaan TE-toimisto, Ylivieskan seudun TE-toimisto, Raahen seudun TE-toimisto, Siikalatvan TE-toimisto, Nivala-Haapajärven seudun TE-toimisto
- Kaikilla toimistoilla oli ammatinvalintapsykologeja ja Oulussa myös koulutus- ja ammattitietopalvelu
- Asiakkaat kävivät säännöllisesti työhakuhaastatteluissa toimistoilla
- Ammatinvalintapsykologit tapasivat asiakkaita toimistoilla, kävivät myös sivutoimipaikoissa, etäohjausta kokeiltiin
- Byströmin nuorten palveluissa myös psykologi
- 2013 Pohjois-Pohjanmaan TE-toimisto: toimipaikat vähenivät, psykologit vähenivät

2018 Pohjois-Pohjanmaan TE-toimisto: Ammatinvalinta- ja uraohjausta kasvokkain, puhelimitse ja videoyhteydellä

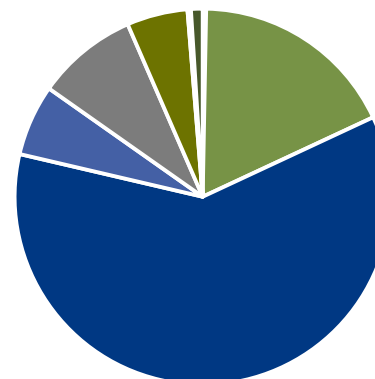
- Ammatinvalinta- ja uraohjausta voi saada **kasvokkain** TE-toimiston asiointipisteissä Oulussa ja Raahessa.
- Pohjois-Pohjanmaan kaikissa **TE-toimiston asiointipisteissä** toimii kuvallinen etäpalvelu
 - *Kuusamo, Pudasjärvi, Oulu, Raahes, Ylivieska, Haapajärvi*
- **Kuntien ylläpitämissä yhteispalvelupisteissä** toimii kuvallinen etäpalvelu:
 - *Haapavesi, Ii, Kiiminki, Kärsämäki, Muhos, Nivala, Pyhäjärvi, Taivalkoski ja Utajärvi.*
- Asiakkaalta ei vaadita etäpalveluna asioimiseen tietoteknistä osaamista, sillä kunnan palveluneuvoja tai TE-toimiston asiantuntija avaa etäpalveluyhteyden asiakkaan puolesta.
- Lisäksi asiakkaalla on mahdollista osallistua ohjaukseen etäpalveluna suoraan kotikoneelta (Skype for Business).
- Ajanvarauksen yhteydessä psykologi sopii asiakkaan kanssa ohjaustavasta. Etäohjauksena n. 30% keskusteluista.

Tilastoja ohjauksen asiakkaista vuonna 2017

Ikä: 49% alle 30v
32% alle 25v



Koulutus:
ilman toisen asteen
koulutusta alle 20%

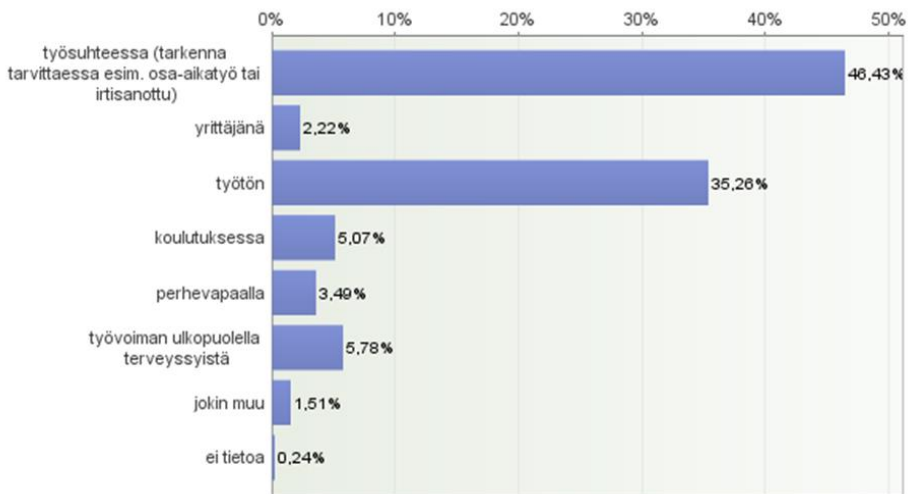
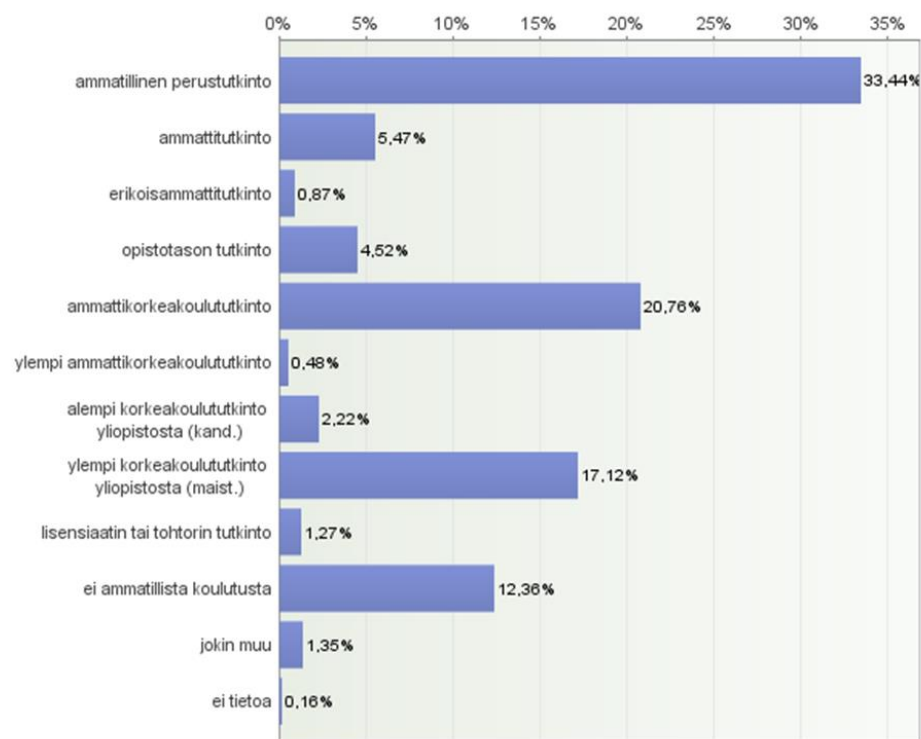
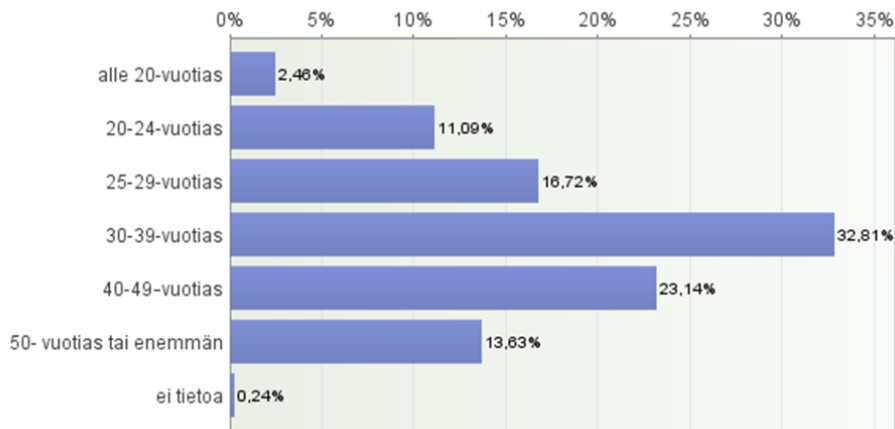


- Esiaste
- Alempi perusaste
- Ylempi perusaste
- Keskiaste
- Alin korkea-aste
- Alempi korkeakouluaste
- Ylempi korkeakouluaste
- Tutkijakoulutusaste
- Koulutusaste tuntematon

TE-puhelinpalvelujen uraohjaus ja koulutusneuvonta palvelee ympäri maan

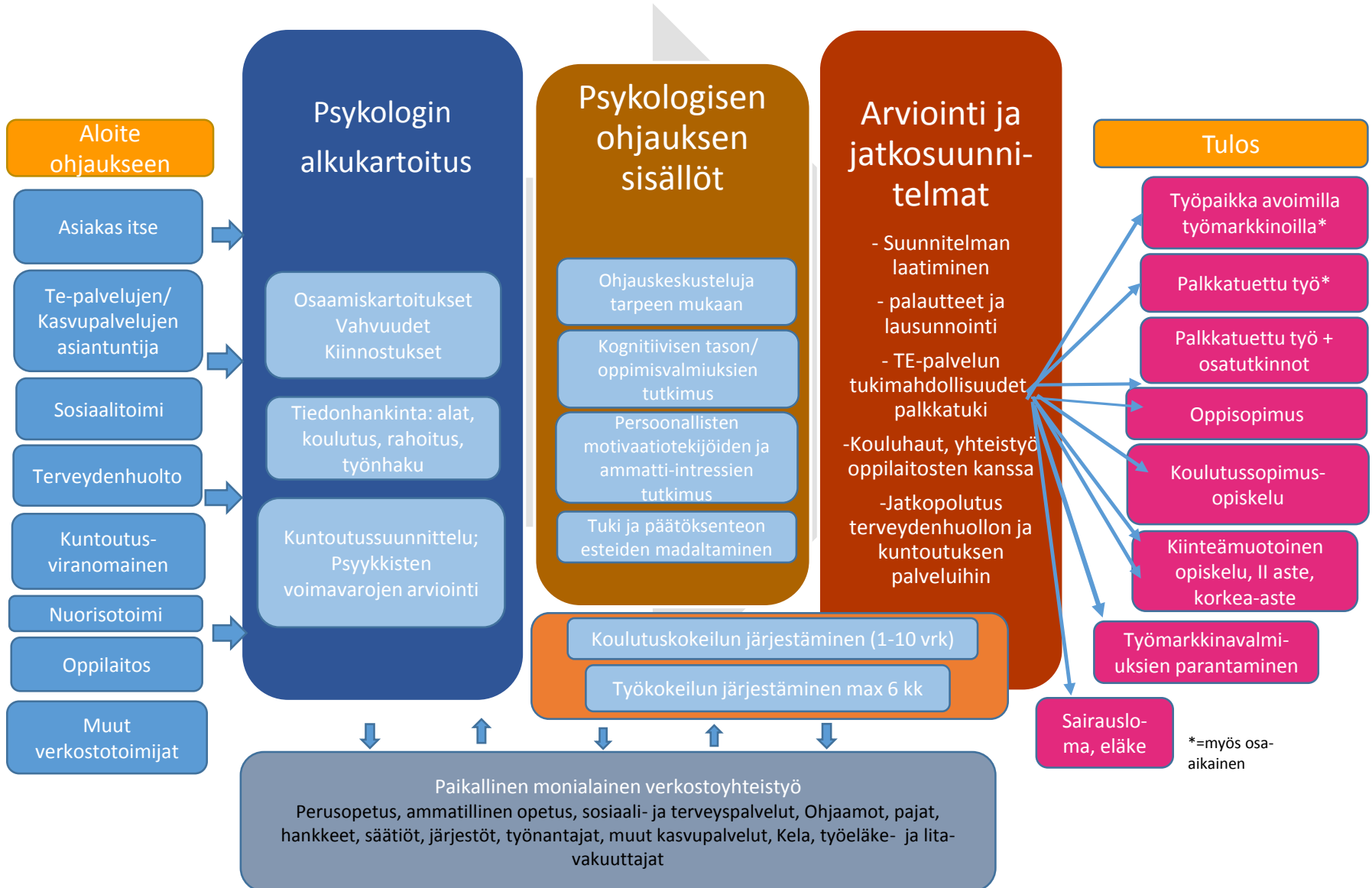
- TE-puhelinpalveluissa psykologista uraohjausta tarjotaan ajanvarauksella sekä ilman ajanvarausta.
- Aikaa varatessaan asiakas valitsee haluaako ohjausta puhelimitse vai Skype-yhteydellä (n. 6%)
- Kirjoittamalla ohjausta kokeillaan verkko-ohjausalustalla
- Ilman ajanvarausta –palvelussa ohjauskeskustelu käydään saman tien ja tarvittaessa ohjausta voi jatkaa myöhemmin saman psykologin kanssa.
- Suotuisa suunta -blogi, jossa käsitellään ammatin-valintaan, työelämän valintoihin ja koulutukseen liittyviä aiheita.
<http://suotuisasuunta.blogspot.fi/>
- Koulutusneuvonta: 16 539 puhelua vuonna 2017
Lisäksi tarjotaan sähköposti- ja facebook-neuvontaa

TE-puhelinpalvelun uraohjauksen asiakkaana on paljon työssä olevia ja korkeakoulutettuja



PSYKOLOGISEN URAOHJAUKSEN PROSESSI

(Henkilöasiakkaat 15-60 v)



Uravalinnan haasteet

(kouluttamattomat, työllistymismahdollisuuksien etsijät)

- Apua itsetuntemuksen lisäämiseen
- Motivoi tutustumaan laajasti ammatti- ja koulutusvaihtoehtoihin
- Auttaa urasuunnitelman laadinnassa/arvioi suunnitelman realistisuutta

- asiakkaalla toteutumiskelpoinen suunnitelma
- voimavarat käytössä toteutukseen
- into toteutukseen ja luottamus mahdollisuuksiin nousut
- varasuunnitelma olemassa
- työllistymisedellytykset paranevat
- osaa jatkossa päätöksenteon itsenäisesti

Työsuhteen pulmakohdat

(uranvaihto terveyssyistä, työuupumus, potkut, kyllästyminen, työttömyysuhka...)

- Auttaa hahmottamaan tilanteen
- Haastaa / motivoi asiakasta löytämään hänelle sopiva vaihtoehto
- Löytää asiakkaan arvojen mukaisia tavoitteita
- Ottaa huomioon elämäntilanteen
- Erilaisten vaikeuksien ammatillinen käsittely ja tarvittaessa ohjaaminen muihin palveluihin

- asiakas pääsee eteenpäin solmukohdasta
- ennaltaehkäisee (pitkittyvää) työttömyyttä
- hän sitoutuu suunnitelmaan
- oma aktiivisuus voimistuu
- palvelutarve tarkentuu
- asiakas kokee saaneensa yksilölliset tarpeet huomioon ottavaa palvelua

Asiakas

Psykologin rooli

Ohjauksen tulos

Terveydelliset ja sosiaaliset ongelmat (mm. mielenterveys)

- Tunnistaa mielenterveysongelmia
- Arvioi niiden merkitystä ammatillisessa elämässä
- Ohjaa hoitoon ja kuntoutukseen

- TE-toimistolla realistisempia työllistymissuunnitelmia ja odotuksia asiakkaan suhteen
- asiakkaan kuntoutumista ja kuntoutuspolun käynnistyminen
- inhimillisen kärsimyksen vähenemistä
- eteneminen lähemmäksi työllistymistä / ohjaaminen muihin ratkaisuihin (kuntoutustuki)

Moni-ongelmainen elämäntilanne

- Toimii osana moniammatillista verkostoa
- Tarjoaa psyykkiseen hyvinvointiin keskittyvää elämänhallinnan tukemista
- arvioi kokonaisvaltaisesti asiakkaan voimavarat ja kuormitustekijät
- Tarvittaessa pitkäkestoista / toistuvaa ohjausta askel kerrallaan edeten

- asiakas ei jää yksin ongelmiansa kanssa
- tulevaisuuden näkymiä avautuu (vaikka pienin askelin kerrallaan)
- esteitä pyritään poistamaan
- palvelutarve tarkentuu
- asiakkaan usko omiin mahdollisuuksiinsa ja vahvuksiinsa elpyy

”sisäinen asiakas”

Pitkä perinne ohjaukselliseen ja prosessimaiseen työotteeseen
Asiantuntemusta yksilön vahvuuksien ja työllistymisen esteiden tunnistamiseen yksilöllisten ratkaisujen löytämiseksi

- psykologilla konsultoiva rooli työnhakija-asiakkaiden palvelussa
- kykenee tunnistamaan asiakkaiden yksilöllisiä erityispalvelutarpeita
- käytössä psykologisia arviointimenetelmiä
- monella hankittu erityisosaamista = koulutus- ja kehittämisresurssi

Ammatinvalinta- ja uraohjauksen merkitys

- Ohjaus on tehokkaimpia aktiivisen työmarkkinapolitiikan välineitä, ratkaisuja mm. kohtaanto-ongelmaan ja työurien pidentämiseen
- TE-toimistojen psykologipalvelu on asiakkaalle ilmaista ja koko työikäisen väestön käytettävissä
- Se on yksilöllistä ja asiakkaan tarpeista lähtevää palvelua, joka toimii kiinteässä yhteistyössä koulutus-, työelämä- ja kuntoutusverkostojen kanssa.
- Psykologi auttaa ratkaisemaan monenlaisia työuraan, ammatinvalintaan, osaamisen kehittymiseen ja kuntoutumiseen liittyviä ongelmia ”yhdellä luukulla”
- Asiakkaan palvelutarve selvitetään perusteellisesti, se voi olla erilainen kuin mitä hän tullessaan osaa pyytää
- Asiakkaat ovat tyytyväisiä ohjaukseen, saavat kaipaamaansa: ”Aikaa, huomiota ja kunnioitusta”, ”Tukea ja turvaa”

Ammatinvalinta- ja uraohjaus on yhteiskunnalle kannattavaa

- Vähentää vääriä koulutusvalintoja: ammattikoulutus maksaa yhteiskunnalle 11503e vuodessa, yliopisto 9344e
- Auttaa ihmisiä löytämään omaan terveydentilaan sopia ammattivaihtoehtoja, pysymään työelämässä rajoitteista huolimatta
- Ennaltaehkäisee työuupumusta ja mielenterveysongelmia
- Syrjäytymisen ehkäisy, mielekkään elämän löytäminen rajoitteista huolimatta
- Ohjaus suunnitellaan asiakkaan tarpeen mukaan, ei liikaa eikä liian vähän
- Parempi ohjata ajoissa kuin korjata vääriä valintoja
- Yksikin keskustelu voi selkiyttää tilannetta ja motivoida työn ja koulutuksen hakuun