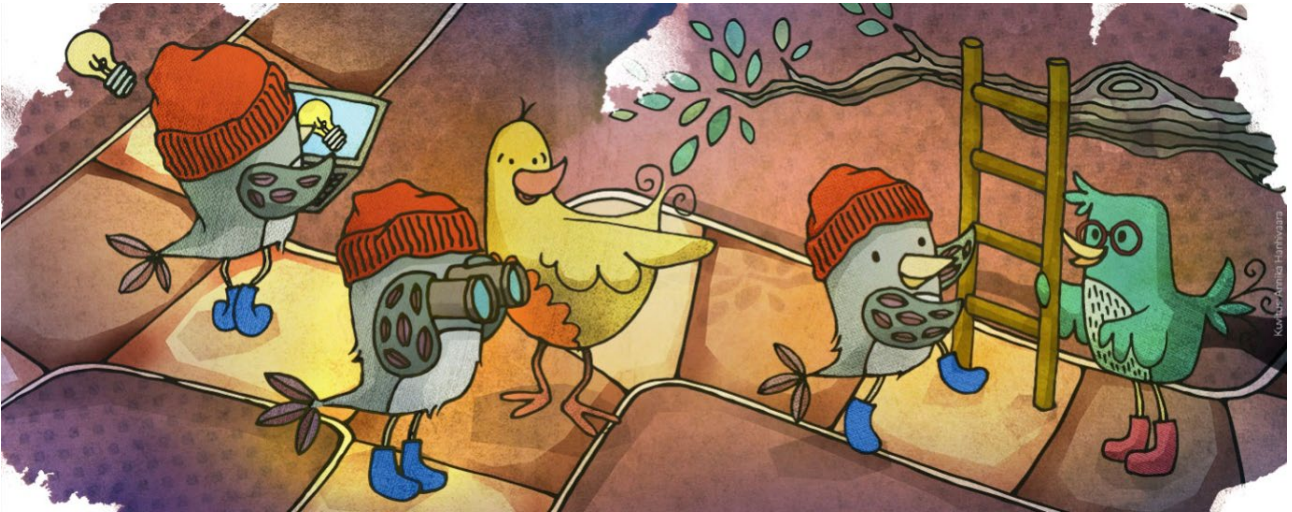


## KESKI-LAPIN ALUERYHMÄN KOKOUS, MUISTIO

AIKA JA PAIKKA : 11.2.2026, Lapin AMK ja TEAMS



## LÄSNÄ

Hinno Päivi	Lapin kesäyliopisto
Hirvonen Pirjo	Lapin yliopisto (etänä)
Holopainen Päivi	Lapin Elinvoimakeskus
Jakkula Virva	Posion kunta/Kirjastotoimi (etänä)
Kaikkonen Jukka	Lapin koulutuskeskus REDU (etänä)
Kupari Tarja	Lyseonpuiston lukio
Leinonen Laura	Lapin AMK, avoin AMK
Ollila Anne	Rovala
Pruikkonen Anu	Lapin AMK
Rissanen Minna	Rovaniemen työllisyyspalvelut (etänä)
Saari Päivi	Lapin ammattikorkeakoulu
Syväjärvi Tuija	Lapin ammattikorkeakoulu

## JAKELU

[paivi.hinno@lapinkesayliopisto.fi](mailto:paivi.hinno@lapinkesayliopisto.fi)

[pirjo.hirvonen@ulapland.fi](mailto:pirjo.hirvonen@ulapland.fi)

[paivi.holopainen@elinvoimakeskus.fi](mailto:paivi.holopainen@elinvoimakeskus.fi)

[virva.jakkula@posio.fi](mailto:virva.jakkula@posio.fi)

[jukka.kaikkonen@redu.fi](mailto:jukka.kaikkonen@redu.fi)

[tarja.kupari@rovaniemi.fi](mailto:tarja.kupari@rovaniemi.fi)

[laura.leinonen@ulapland.fi](mailto:laura.leinonen@ulapland.fi)

[anu.pruikkonen@lapinamk.fi](mailto:anu.pruikkonen@lapinamk.fi)

[anne.ollila@rovala.fi](mailto:anne.ollila@rovala.fi)

[minna.rissanen@rovaniemi.fi](mailto:minna.rissanen@rovaniemi.fi)

[paivi.saari@lapinamk.fi](mailto:paivi.saari@lapinamk.fi)

[tuija.syvajarvi@lapinamk.fi](mailto:tuija.syvajarvi@lapinamk.fi)

1. Kokouksen avaus ja toimihenkilöiden valinta  
Päivi avasi kokouksen klo 14. Toimihenkilöiksi lupautuivat Lapin AMKin Päivi ja Laura
2. Edellisen kokouksen muistio  
Kokouksen 6.10. muistio oli lähetetty sähköpostitse, eikä siihen ollut muutosehdotuksia.
3. Lapin TNO-strategian ja toimintamallin suunnittelua, kehittämiskoordinaattori Päivi Holopainen

Päivi Holopainen kertoi, että elinikäisen ohjauksen/TNO:n ja jatkuvan oppimisen strategian ja toimintamallin uudistamisen vetovastuun on ottanut Lapin Elinvoimakeskus (työryhmä: Satu Huikuri, Päivi Holopainen ja Tiina Keränen). Keväällä järjestetään strategian edistämiseksi työpajoja HowSpace-alustalla eri teemoista. Myös työvoima-alueilla järjestetään aluekohtaisia työpajoja (alustavat ajat alla). Strategian ja toimintamallin päivittäminen viedään lausuntojen jälkeen marraskuussa Lapin elinikäisen oppimisen johtoryhmän päätettäväksi, jonka jälkeen alkaa strategian kirjoittaminen. Strategian ja toimintamallin päivittämiseen liittyviä arviointikyselyjä on myös lähetetty eri ryhmille. Päivi esitteli länsi- ja keski-Lapin TNO-alueryhmän päivittämiseen liittyviä kyselyjen tuloksia. Niiden mukaan alueryhmät koetaan hyödyllisiksi mm. tiedon vaihtoon ja vuorovaikutukseen. Uusia toimintatapoja kuitenkin kaivataan. Lopuksi keskusteltiin alueryhmien merkityksestä. (Liitteenä diat "Kohti elinikäisen ohjauksen ja jatkuvan oppimisen strategiaa".)

Teemallisten työpajojen alustavat ajankohdat: klo 12–15: 14.4., 21.4. ja 27.4.

Työllisyysalueiden työpajojen alustavat ajankohdat: 28.4. klo 9–11 (Rovaseutu), 5.5. klo 13–15 (Tunturi-Lappi ja Pello), 19.5. klo 12–14 (Pohjois- ja Itä-Lappi) ja 21.5. klo 13–15 (Meri-Lappi)

4. Lapin AMKin ajankohtaiset, koulutuspäällikkö Anu Pruikkonen

Anu kertoi tulevasta OKM:n opintosetelikokeilusta (1.8.-26-31.12.2030) 2. asteelta valmistuneille ja ilman opiskelupaikkaa jääneille nuorille. Opintosetelillä voisi opiskella 30 op korkeakouluopintoja avoimena opintoina, ja ne tulevat tarjolle Opin.fi -sivustolle. Opintosetelit ovat voimassa kahden vuoden ajan. OKM tiedottaa asiasta tarkemmin. Lapin AMK voisi tarjota esim. väyläopintoja ja eri koulutusten kurkkausopintoja. (Lisätietoa: [Nuorille tarjotaan opintoseteliä avoimeen korkeakouluun ja korkeakoulujen aloituspaikkoja lisätään - Valtioneuvosto](#)). Anu kertoi samalla avoimen tarjontaan tarkoitetusta Opinto.fi-palvelusta ja sen vaikutuksista ohjauspalveluihin. Palvelussa voi esim. selata koulutuksia, kartoittaa osaamistaan ja saada yksilöllisiä suosituksia. Palvelun kaikkiin toimintoihin päästäkseen tulee luoda tili. (Lisätietoa: [Avaa ajattelusi - Opin.fi](#)). Myös Korkeakoulujen Digivisio 2030-hankkeen tiekarttaan tutustuttiin sekä keskusteltiin Suomen oppilaitosten Opetusyhteistyöverkostosta (mm. Campus-Online ja LUC-ristiinopiskelu). Lopuksi alueryhmä sai kuulla, että Lapin AMK on saanut Suomen amkien parhaan palautteen opinnoista ja ohjauksesta ja että Lapin AMKin uusi rehtori aloittaa 1.8.-26

5. Organisaatioiden kuulumiset ja kurkkaus toimintasuunnitelmaan

Organisaatioiden kuulumiset:

Pirjo / Lapin yliopisto /avoin

- Korkeakouluviikko päättyi, yhteistyö Opinlakeuden lukion ja ammatillisen puolen kanssa.
- Mäsis-messut pidetty 28.1. ([Mäsis-rekrytointimessut - Lapin yliopisto](#))
- Koulutuskeskiviikot jatkuvat TE-palveluissa, edellinen 4.2.
- Koulutusmessuja: Tunturilapin koulutusmessut /Hetta 6.2. ja Kemijärvi 18.2.
- Syksyn haku avoimen yliopiston opintoihin alkaa 5.8.
- Lapin korkeakoulutusten etäesittely 11.2. klo 14-15
- Opintoseteleistä ollaan kuulolla, tuleeko menestys?

- Lapin yo:n tarjonnan määrittely, tuleeko uusia toteutuksia. Erillisellä oikeudella voi hakea, pl taiteet; avoimen väylän kautta voi hakea taiteiden tiedekuntaan.

#### Jukka / Redu

- Redun koulutukset ja Tuva-opinnot täynnä
- Muutto käynnissä Porokadulta ja Jänkätien yksikössä remontti
- Toisen asteen yhteishaku: 17.2.-17.3.2026
- Rahoitusmallin muuttuminen 2. asteella
- Sotealan kohtaamismarkkinat 19.2. klo 12–14, Porokatu 35

#### Minna / Lapin TE-palvelut

- Lapissa muuta maata parempi työllisyystilanne (mm. turismi ja isot rakennuskohteet parantavat työllisyystilannetta), mutta pitkäaikaistyöttömien määrä iso
- Lapin TE-palvelut: [Lapin TE-Palvelut](#) ja Rovaniemen yritys- ja työvoimapalvelut: [Rovaniemen kaupungin työllisyyspalvelut - Rovaniemi - Arktinen pääkaupunki](#)
- Työmarkkinatori: [Henkilöasiakkaat - Työmarkkinatori](#) (ks. myös aluesivut)
- Lapin tuorein työllisyyskatsaus, joulukuu -25: [Työllisyyskatsaus Joulukuu 2025](#)

#### Virva / Lapin kirjasto

- Virva hoksautti, että alueryhmissä voisi olla kunnan edustaja mukana
- Lapin kirjastopäivät 7.–8.5. Rovaniemellä ja valtakunnalliset kirjastopäivät 3.–5.6. Oulussa

#### Laura & Päivi / Lapin AMK

- Lapin korkeakoulujen koulutuksiin ja jatkuvaan oppimiseen liittyvää ohjausta Rovaniemen TE-palveluissa, esim. [koulutuskeskiviikot 26.2., 5.3. ja 12.3. klo 10-14, Valtakatu 16, 1. krs](#)
- Osallistuttu messuille yhdessä Lapin yliopiston kanssa
- Yhdenvertaiset koulutuspolut -hankkeen Väyläopinto-tilaisuus 12.2.
- Ilmoittautuminen väyläopintoihin alkaa 9.4.2026.
- Korkeakoulujen yhteishaku 10.3.-24.3.

#### Anne / Rovala

- Anne Ollila (kasvatus- ja ohjauspalvelut) aloittanut Mervin tilalla
- Rahoitusmallin muuttuminen ja sen vaikutukset puhuttavat
- Yhteishaku ja jatkuva haku ajankohtaisia
- ”Suomea sydämellä” -koulutus maahanmuuttajataustaisille naisille onnistunut hyvin
- Messuille sekä TE-palveluiden koulutuskeskiviikkoihin osallistuttu
- Tulossa ”Naapuruusviikko” toukokuussa

### Toimintasuunnitelma 2026

- Toimintasuunnitelman yleistä osaa muokataan strategian ja toimintamallin päivitysten myötä. Todettiin muutama uusi tapahtuma ja muutokset alueryhmän kokoonpanossa.
6. Biolabran esittely  
Esittelijän esteen vuoksi virtuaaliesittely: [Biolabra](#)
  7. Kokouksen päättäminen ja seuraava kokous  
Seuraava kokous pidetään alustavasti 7.10 klo 14. (Varmistuu)