

KOHTAAMO – Ohjaamojen ja nettiohjauksen kehittämisen tuki

Katariina Soanjärvi
Projektipäällikkö, KT

11.2. 2015



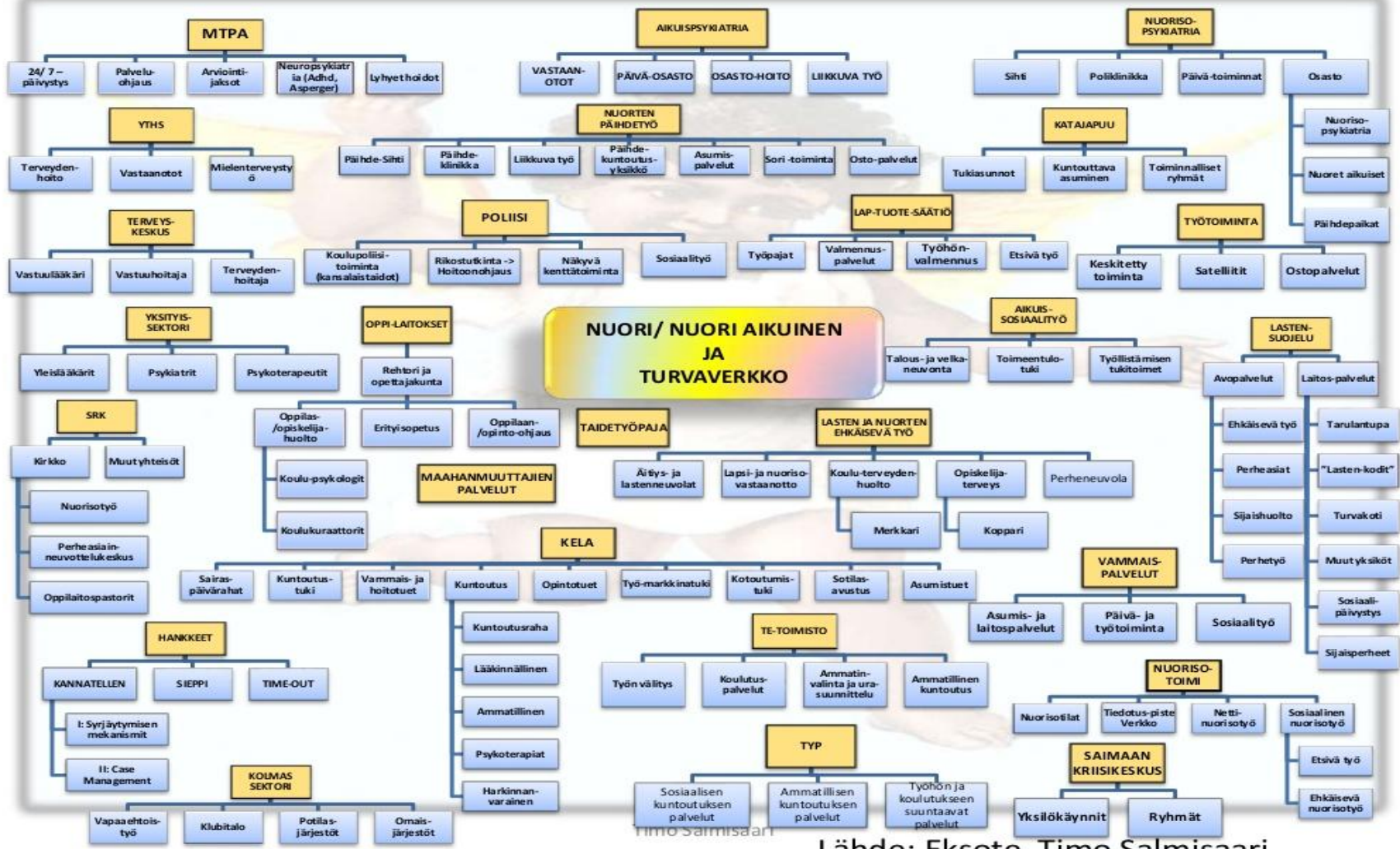
Elinkeino-, liikenne
ympäristökeskus

Kestävää kasvua ja työtä -ohjelma

Vipuvoimaa
EU:lta
2014–2020



Euroopan unioni
Euroopan sosiaalirahasto



Lähde: Eksote, Timo Salmisaari

Kestävää kasvua ja työtä

OHJELMALLISIA LÄHTÖKOHTIA

Osa toimia, joilla Suomi lunastaa Eurooppa 2020 –strategian kansallisessa toimeenpano-ohjelmassa annetut lupaukset.

Vastaus työmarkkinajärjestöjen esitykselle Ammattiopistojen perustamisesta.

Yhteistyössä TEM, OKM ja STM

Kestävä kasvua ja työtä -ohjelma

Vipuvoimaa
EU:lta
2014–2020



ESR VASTUUKO

TEM

- Nuorisotakuu kokonaisuus /TL3 / Työllisyys ja työvoiman liikkuvuus
- Keski-Suomen ELY-keskus
 - Kohtaamo – ohjaamojen ja nettiohjauksen kehittämisen tuki
 - Ohjaamojen kehittämispilotteja sekä valtakunnallisella että alueellisella ESR-rahoituksella

OKM

- Pohjois- Pohjanmaan ELY-keskus
 - Nuorisotakuun tueksi ohjausosaamisen kehittämishanke Osuvaa ohjausta

STM

- Toimintalinja 5: Sosiaalinen osallisuus ja köyhyyden torjunta / Nuorten hyvinvoinnin ja aktiivisen osallisuuden tuki toimenpidekokonaisuus

HYVIÄ MALLEJA TAUSTALLA

- Oulun Byströmin talo
- Mikkelin Olkkari
- Vantaa Petra
- Joensuu Ohjaamo ja avoin ammatti

TOIMINTAYMPÄRISTÖ MUUTOKSESSA

- VM:n kuntakokeilu
- Monialainen yhteispalvelu (ent. TYP) uudistus
- sote-uudistus
- Kuntauudistus
- Toisen asteen koulutuksen rakenteellinen uudistus
- Nuorisolain muutos
- Muut...

OHJAAMO -pilotit

11.2. 2015

Kestävää kasvua ja työtä -ohjelma

Vipuvoimaa
EU:lta
2014–2020



Euroopan unioni
Euroopan sosiaalirahasto

OHJAAMO-pilotit

- Pilotit käynnistyvät 1.3.2015
- ESR valtakunnallisella rahoituksella 14 Ohjaamo:
 - Espoo, Forssa, Helsinki, Jyväskylä, Keski-Uusimaa (Järvenpää, Kerava, Tuusula), Kokkola, Kouvola, Lappeenranta, Lahti, Tampere, Turku, Ylä-Savo (Iisalmi), Vaasa ja Vantaa
- ESR aluerahoituksella syntymässä 5 – 10 Ohjaamo:
 - Esim. Rovaniemi, Kuopio, Kajaani,
 - Mikkeli (Olkari), Pohjois-Karjala (Joensuu)

Kestävää kasvua ja työtä -ohjelma

MIKÄ ON OHJAAMO?

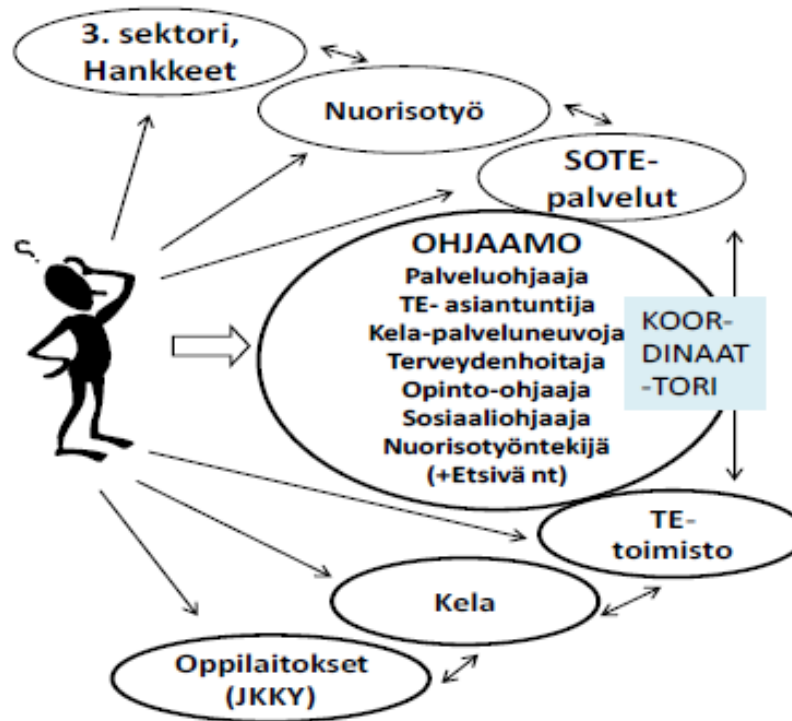
Nuorten, alle 30 -vuotiaiden, matalankynnyksen monialainen ja -ammattillinen palvelu, jossa ohjataan työhön, koulutukseen tai kuntoutukseen.

Ohjaamossa on mukana ainakin kuntien sosiaali- ja terveystoimi, koulutoimi, nuorisotoimi sekä TE-toimisto, KELA, oppilaitokset, kolmas sektori ja asiakkaat.”

Tavoitteena on, että ohjaamopalvelua on suurimmissa kaupungeissa.

OHJAAMO nuoren näkökulmasta

(Pakkala, Saukkonen ja Savonmäki , 2014)



Kestävää kasvua ja työtä -ohjelma

Ohjaamoiden työssä huomioitava

- Nuoren näkökulma palveluihin – nuoret ”kokonaisina”
- Nuoren osallisuus
- Nopea reagointi nuoren tilanteeseen
- Monialainen yhteistyö ja moniammatillisuus
 - Oma ammatillinen identiteetti
- Verkostoissa työskentely
- Esimiehisuus ja substanssijohtajuus – Ohjaamoiden johtaminen
- Muutokset rakenteisiin ja toimintatapoihin?
- Toiminnan juurruttaminen

Kestävää kasvua ja työtä -ohjelma

Vipuvoimaa
EU:lta
2014–2020



KOHTAAMO – Ohjaamojen ja verkko-ohjauksen kehittämisen tuki

Keski-Suomen ELY-keskus

11.2. 2015

KOHTAAMON TAVOITTEET

- I. Ohjaamot
- II. Verkko-ohjaus
- III. Ohjaamon ja verkko-ohjauksen yhteensovittaminen
- IV. Huomioidaan ohjauksen toimintaympäristöissä tapahtuvat muutokset

Ohjausryhmä (TEM/valmisteilla)

- ELY-keskukset/E-vastuualue
- ELY-keskusten ja TE-toimistojen yhteinen kehittämis- ja hallintoyksikkö KEHA/TOKE
- Kela
- Länsi- ja Sisä-Suomen aluehallintovirasto/Aluehallintovirastojen ruotsinkielisen opetustoimen palveluyksikkö
- Opetushallitus/Opintopolku.fi -palvelu
- Opetus- ja kulttuuriministeriö
 - koulutuspolitiikan osasto
 - korkeakoulu- ja tiedepolitiikan osasto/aikuiskoulutuspolitiikan yksikkö
 - nuoriso- ja liikuntapolitiikan osasto/nuorisotyön ja –politiikan vastuualue
- Sosiaali- ja terveysministeriö
- Suomen Kuntaliitto ry
- Suomen Nuorisoyhteistyö – Allianssi ry
- Suomen opinto-ohjaajat - Sopo ry
- Suomen Yrittäjät ry
- TE-toimistot
- TE-asiakaspalvelukeskus
- Työ- ja elinkeinoministeriö/TIETO/SÄP-ryhmä
- Työ- ja elinkeinoministeriö/TYO/KOTO-ryhmä
- Valtiovarainministeriö

Kestävää kasvua ja työtä -ohjelma

Vipuvoimaa
EU:lta
2014–2020



HANKEHENKILÖSTÖ

- Projektipäällikkö **Katariina Soanjärvi**
- Hankesuunnittelijat (ohjaamot) **Tuija Kautto** ja **Titta Korpilauri**
- Tiedottaja **Merja Tiittanen**
- Hankesihteeri **Seija Sundqvist**
- Järjestelmä arkkitehti (verkko-ohjaus) **kevät 2015**
- Järjestelmäsuunnittelija (verkko-ohjaus) **kevät/kesä 2015**

Kestävää kasvua ja työtä -ohjelma

KIITOS

Katariina.soanjarvi@ely-keskus.fi

p. +358 29 502 49 68

11.2. 2015



Elinkeino-, liikenne
ympäristökeskus

Kestävää kasvua ja työtä -ohjelma

Vipuvoimaa
EU:lta
2014–2020



Euroopan unioni
Euroopan sosiaalirahasto