



Elinkeino-, liikenne- ja  
ympäristökeskus

# LUONNOS: Etelä-Savon ELO:n ja nuorisotakuun arviointikokonaisuus

Miten arvioimalla saadaan kokonaiskuva ELO-  
toiminnan ja nuorisotakuun järjestelyjen  
onnistumisesta strategisten tavoitteiden mukaan?

Tuija Toivakainen

26.11.2018

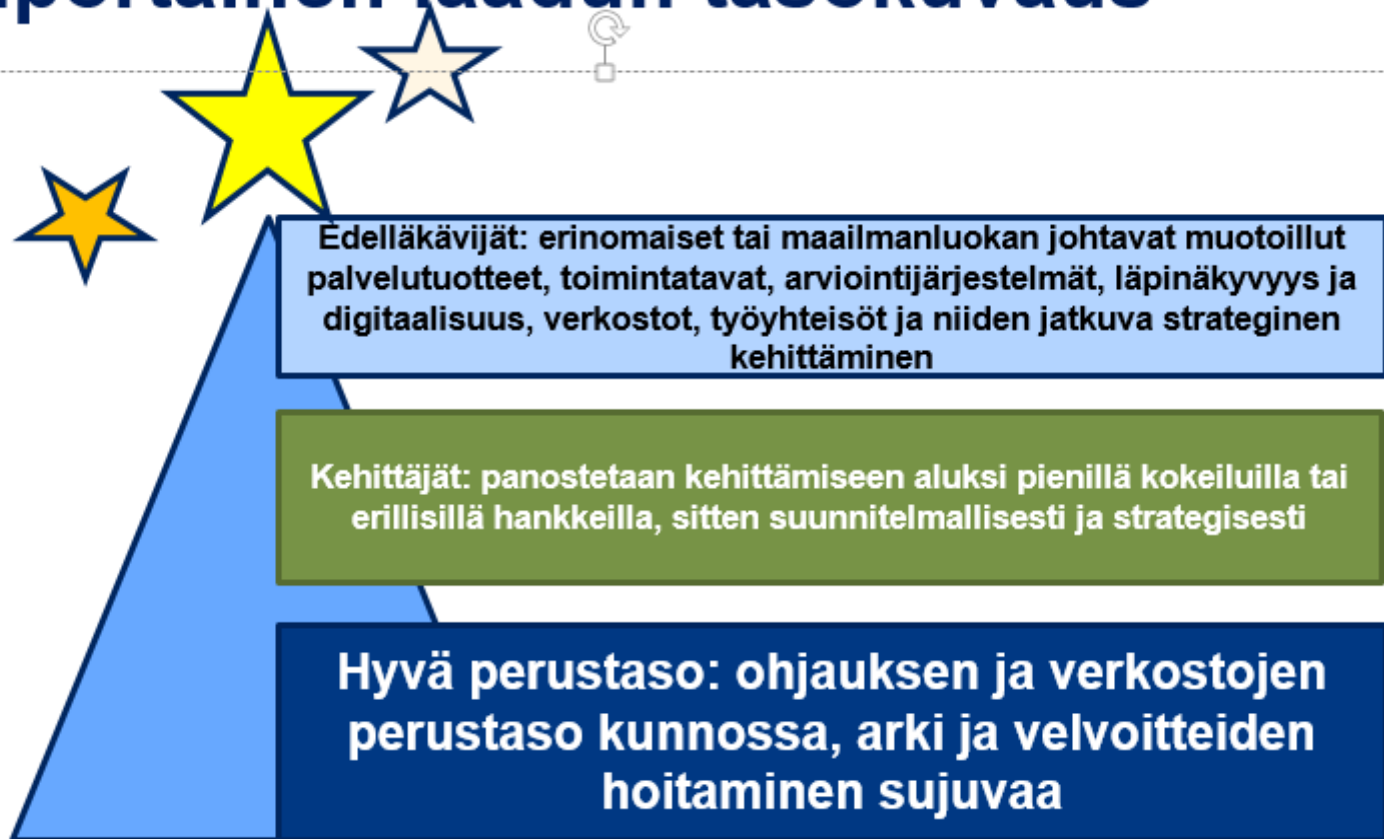
Kestävää kasvua ja työtä -ohjelma

Vipuvoimaa  
EU:lta  
2014–2020



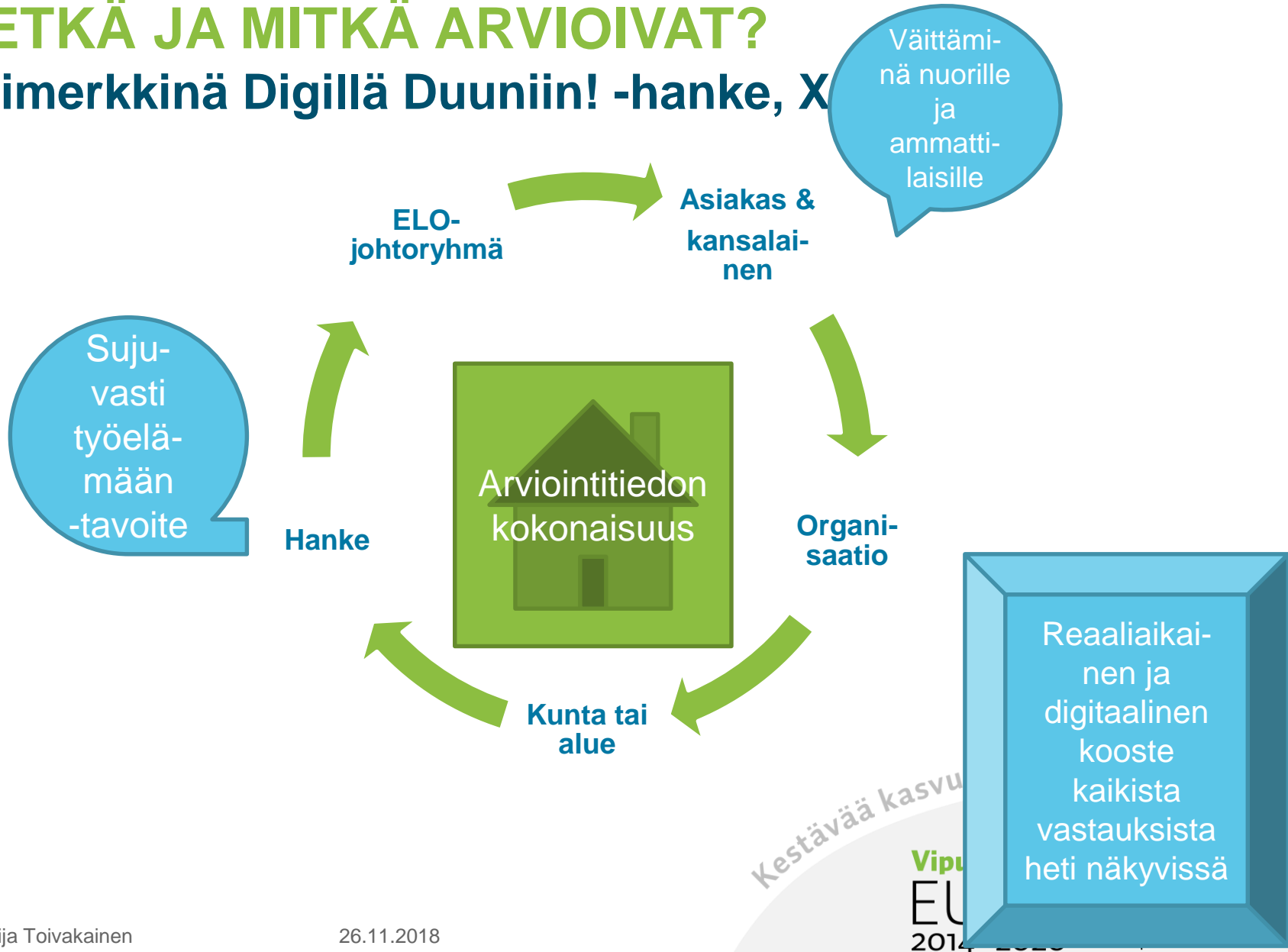
Euroopan unioni  
Euroopan sosiaalirahasto

# Kolmiportainen laadun tasokuvaus

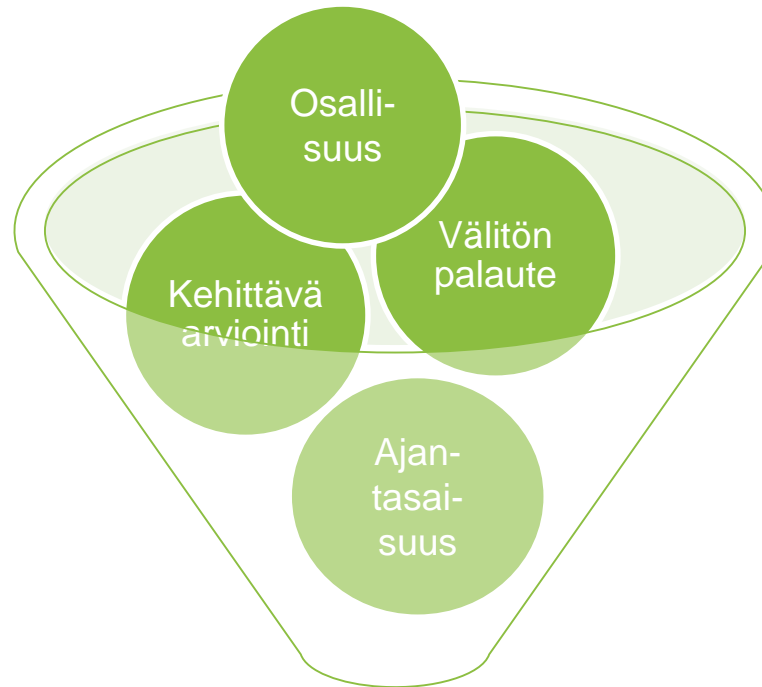


# KETKÄ JA MITKÄ ARVIOIVAT?

## Esimerkkinä Digillä Duuniin! -hanke, X



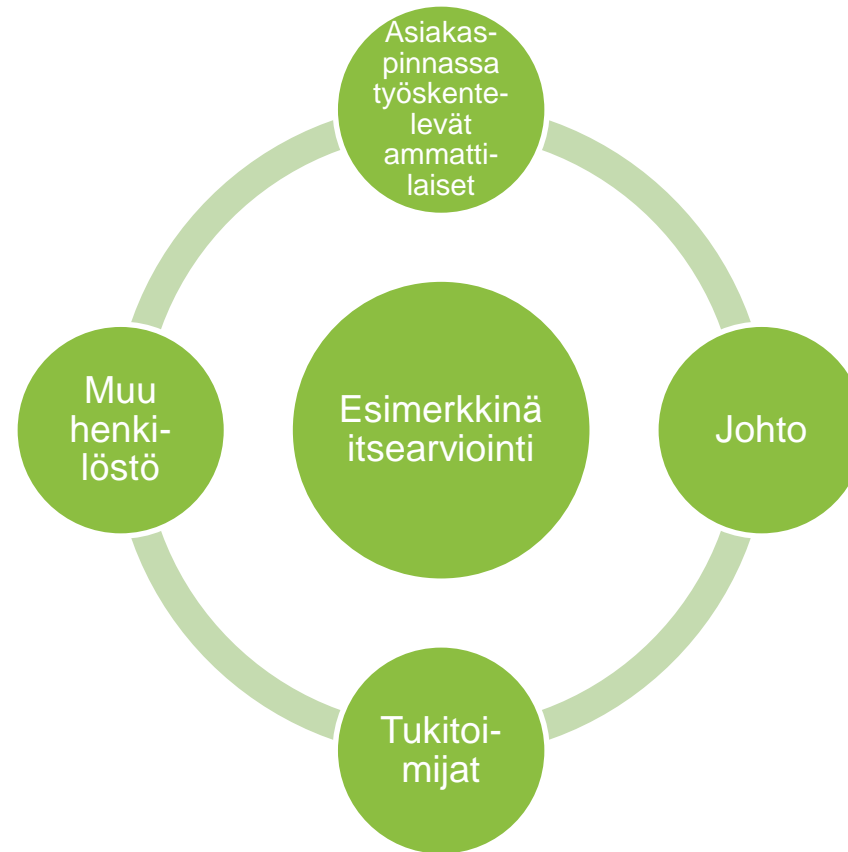
# MITÄ HYÖDYMME ARVIOINNISTA?



**Jatkuva eteenpäin meno  
ja edelläkävijyys**

*Kestävää kasvua ja työtä -ohjelma*

# MITEN ARVIOIMME?



- Itsearviointi
- Kumppani
- Verkosto
- Asiakas

Kestävää kasvua ja työtä -ohjelma

# LISÄTIETOJA

*Tuija Toivakainen*

Etelä-Savon ELY

Puh. 0295 024 220

Sähköp. [tuija.toivakainen@ely-keskus.fi](mailto:tuija.toivakainen@ely-keskus.fi)

Etelä-Savon ELO- ja nuorisotakuu verkossa ja Facebookissa

- <https://peda.net/hankkeet/eejn>
- <https://www.facebook.com/nuorisotakuues>

Kestävää kasvua ja työtä -ohjelma

