



ETELÄ-SAVON ELINIKÄISEN OPPIMISEN JA OHJAUKSEN YHTEISTYÖRYHMÄN (ISO ELO) KOKOONTUMINEN 2/2014

Aika Tiistaina 25.3.2014 kello 12:00 – 16:00

Paikka Savonlinnan ammatti- ja aikuisopisto, Opetusravintola Paviljonki, Luotsi-kabinetti, Rajalahdenkatu 4, 57200 Savonlinna, ks. <http://www.samiedu.fi/>

Päivän tavoite ja pääsisältö

Tavoitteena oli luoda pohja sille, miten arvioimme tavoitteisiin pääsyä elinikäisessä oppimisessa, ohjauksessa sekä tieto- ja neuvontapalveluissa pitkän ajanjakson aikana. Toisena tavoitteena oli laatia verkostositoumuksen eli käytännön yhteistyön sopimisen tapa, joka ottaa huomioon myös arvioinnin. Kolmas tavoite oli pohtia ääneen sitä, miten nämä asiat muuttavat työtämme verkostoissamme ja organisaatioissamme ja miten otamme huomioon asiakkaiden ja kansalaisten kokemukset saadusta palvelusta.

Kooste pohdinnoista

- Kuinka arvioida elinikäisen oppimisen ja ohjauksen tavoitteisiin pääsyä pitkän ajanjakson aikana?** Ryhmätehtävissä haluttiin vastauksia tarkemmin kolmeen seuraavaan kysymykseen, kun mielessä pidettiin elinikäisen oppimisen ja ohjauksen yhteisiä tavoitteita (ks. alla kuvaa).
 - A. Keneltä (asiakkaat, toimijaverkosto, työelämän siirtymävaiheet jne.) Etelä-Savon yhteisten tavoitteiden mukaisesta toiminnasta arviointitietoa kerätään ja miten (laatu ja määrä, palautteenannon vaiheistus)?
 - B. Kuinka usein arviointitietoa kerätään?
 - C. Mikä on konkreettinen kysymys, jolla arviointitietoa kerätään?

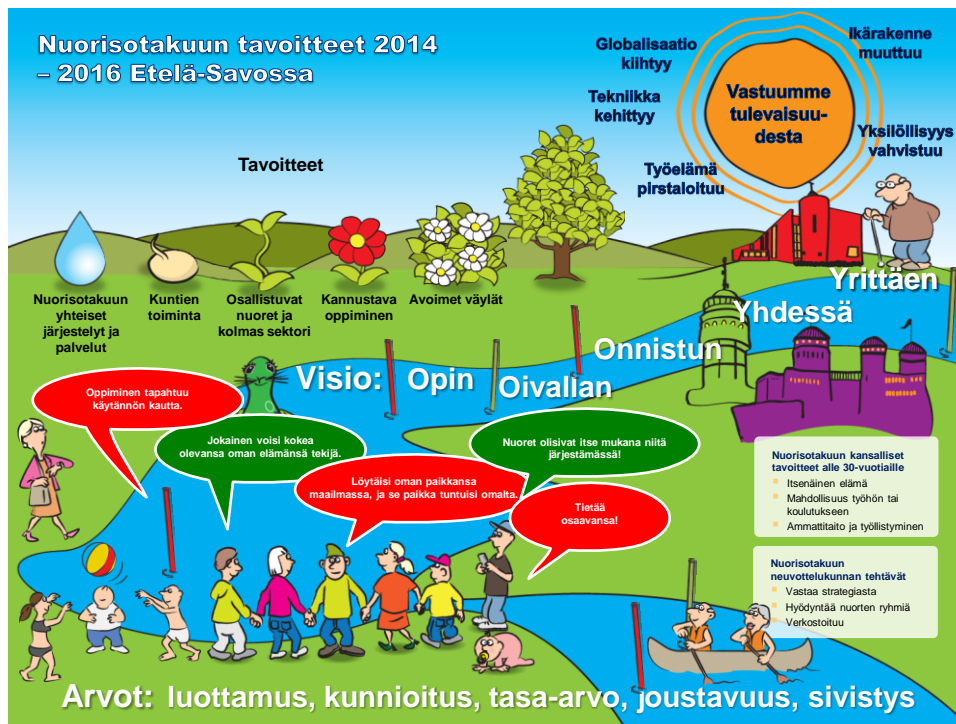
Ryhmien yhteinen kooste

- A. Asiakkailta tärkein ja myönteinen kokemus, toimijoilta, verkoston oma näkemys
- A. Läpivirtaus eli käyttäjämäärät tietyissä (olemassa olevissa) tarkistuspisteissä
- A. Arviointitiedon keräyksessä vaiheistus: palvelu nyt - tavoitetaso - mittaus > saadaan muutoskohteet
- A. Myös siirtymävaiheet: peruskoulusta lähtö ym. kohdat, ks. Opin ovi > saadaan case-esimerkit tavoitteittain
- A. Ryhmä pohti ohjauksiasitusta: Ohjaus, tieto- ja neuvontapalvelu? Tarvitaanko ”hyvä oppimiskäsitys”? Miten saadaan palautetta siiloutuneessa yhteiskunnassa, mitä on yhteinen ohjaus, kun rakenteet murenevat muutoksissa?
- B. Arviointitietoa kerätään 1 krt/v. sähköisesti
- C. Vastauksena kysymykseen tulisi olla kyllä/ei/miksi?
- C. Saako sitä vastaukseksi, mitä kysyy tai mittaa?

- C. Annetaanko vaihtoehdot valintoihin vai valintojen tueksi?
 - Lopuksi ideointiin arviointiin seuraavaa: Kuvataan tekstinä, videona, kuvana tms. ensin nykytilanne, toiseksi siitä parempi tilanne ja kolmanneksi selkeä parannus nykytilanteeseen. Kuvaustapa voisi olla myös symbolinen kuvakooste. Tällä tavalla voitaisiin luoda kehittävää arviointia. Toinen vaihtoehto on laatia yksi asiakasinterview, joka kuvataan maakunnan viiden eri tavoitteen kannalta ja näin päästään maakunnan tavoitteiden kautta arvioimaan.
2. **Ratkaisuja sopimiseen käytännön yhteistyöstä ELO-asioissa: millainen sopimus, sitoumus tms. (verkostositoumus), joka ottaa huomioon myös arvioinnin?** Ryhmien yhteinen kooste
- Verkostokartta/-galaksi?
 - Vahvuudet/osaamiset > Haluan päästä kartalle!
 - Kumppanuus joustavana ja rikastavana resurssina
 - Elämän siirtymävaiheiden tuki!
 - Ohjausryhmätyypistä keskustelua - sitoumukset, sopimukset voi tehdä henkilöt, joilla siihen valtuudet
 - Sitoutuminen tulee kokemisen kautta, ei sopimisen kautta
 - Verkosto sitoutuu pitkäaikaiseen kehittämistyöhön, ME!
 - Ohjaustoimijat, oman työn arviointi, yhteinen käsitys arvioinnista, miksi arvioidaan > DIALOG!
 - Keitä ollaan, mitä tarjotaan?
 - Kunta ja päättäjät mukaan - miten? Lupaus, näkyvyys > organisaatiot > lupa tehdä
 - Markkinointi, miksi mukaan?
 - Suunnitelmallinen aikataulu, mitä tehdään ja miten tehdään? > Mitä mieltä ohjauksesta ollaan? Yhteinen asioiden käsittely! Yhteinen käsitys Etelä-Savossa
 - Pienemmässä ELO-ryhmässä voisi luoda pohjaa verkostokartta/-galaksille ja lisäksi ohjauksen kumppanit ISON ELO:n tapaamisessa voivat jatkaa työtä
3. **Ratkaisuja omissa organisaatioissa muutoksiin tieto-, neuvonta- ja ohjausjärjestelyihin ELO-tavoitteiden saavuttamiseksi: miten nämä asiat muuttavat työtämme verkostoissamme ja organisaatioissamme ja miten otamme huomioon asiakkaiden ja kansalaisten kokemukset saadusta palvelusta:** Ryhmien yhteinen kooste
- Kehitetään saadun palautteen pohjalta ohjausjärjestelmiä ja koulutuksen saataavuutta ja nopeaa reagoitua
 - Tietoisuuden lisääminen
 - Verkosto on kaikkien etu, kriittiset ystävät, myös asiakkaan etu > Etelä-Savon toimintatapa
 - Vaatii yhteistä aikaa
 - Taustalle tarvitaan sidosryhmätyypistä keskustelua

Koontikeskusteluissa tuli esiin lisäksi seuraavia asioita ja jatkoideoita

- ELO-pelloissa ja koulutustilaisuuksissa haetaan vielä selkeästi käsitystä oppimisesta ja ohjauksesta
- Nuorten pelloissa yksi teema voi olla kunnassa yhteistyö poliisin ja sosiaalitoimen kanssa
- Karttapiirros tai verkostokartta yhdessä tekemisestä olisi tärkeä, jotta nähdään, keitä kaikkia on nyt mukana ja jotta voidaan nähdä huoli tai asia, johon olisi tartuttava > vasta tämän jälkeen voisi luvata tehdä työtä yhdessä (kumppanuussopimuksen allekirjoituksin)



<http://www.lansi-savo.fi/teemat/nuori-duuniin>



Euroopan unioni
Euroopan sosiaalirahasto

Vipuvoimaa
EU:lta
2007–2013