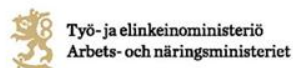


Ohjaamo-toiminnan arviointi – miten mitataan moninaisuutta?

Mirja Määttä
tutkija, Kohtaamo-hanke



Ohjaamot nyt

- Ohjaamoja tällä hetkellä n. 35. Tulossa lisää. Suurin osa saa rahoitusta myös Euroopan sosiaalirahastosta.
- Ohjaamoissa kehitetään uudenlaista monialaista nuorten ohjauspalvelua.
- **Ohjaamoissa kunta, valtio, työnantajat ja kolmas sektori tekevät yhdessä työtä edistääkseen alle 30-vuotiaiden itsenäistymisen mahdollisuuksia sekä koulutukseen ja työelämään kiinnittymistä.**
- Tavoitteena on mallintaa ja vakiinnuttaa toiminta.
- Toiminnassa isot tavoitteet / toimintaympäristössä isot haasteet ja muutokset.



OHJAAMO



Yhdessä kehitelty ja edelleen kehittyvä Ohjaamon arviointityökalu

nuoriso takuu



Työ- ja elinkeinoministeriö
Arbets- och näringsministeriet



SOSIAALI- JA
TERVEYSMINISTERIÖ



Opetus- ja
kulttuuriministeriö



Elinkeino-, liikenne- ja
ympäristökeskus

Vipuvoimaa
EU:lta
2014–2020



European Union

Työkalun esittely

- Mitkä ovat toiminnan ydintavoitteet?
- Miten niitä voi seurata ja arvioida?
 - Mitä välineitä vielä kehitellään?
- Mitä alustavat tulokset kertovat?
- Miten Ohjaamojen erityisyyttä huomioidaan?

Tavoitteiden saavuttamista seurataan



- Arviointityökalussa määritelty selkeät tavoitteet ja päätetty keinoista niiden seuraamiseen
- Otettu huomioon monen eri tahon tavoitteet:
- Nuorisotakuu, ESR-rahoittaja, hankekokonaisuutta valmistelleet ministeriöt
- Kuntapäätäjät, eri toimialat, hankesuunnitelmat
- Nuorten näkökulmat (aiemmat tutkimukset, nuorten haastattelut)
- Seurannassa hyödynnetään pääasiassa olemassa olevia kirjaamisen välineitä / tilastoja



Ohjaamon tavoitteena on



1. tulla tunnetuksi ja tavoittaa alueen ohjauspalveluja tarvitsevat alle 30 v.
2. olla nuorten luottama palvelu, joka synnyttää heille kokemuksen asioiden etenemisestä
3. integroida nuorten palvelut, jolloin
 - a) nuori saa tarvittaessa monialaisen tuen Ohjaamosta tai Ohjaamon kautta
 - b) alueen ammattilaisten, yritysten ja järjestöjen yhteistyö toimii ja on työnjaoltaan selkeää
4. tukea ja tuottaa nuorten myönteisiä siirtymiä koulutukseen ja työelämään.



1. Ohjaamo tavoittaa alueen ohjauspalveluja tarvitsevat alle 30 v.



- Esimerkiksi itsenäistyvät nuoret, suuntaa etsivät nuoret, työn, koulutuksen ja mahdollisesti työvoiman ulkopuolella eri syistä olevat nuoret
- Ohjaamo-käyntien kirjaaminen, nähdään käykö ovi, tavoittaako Ohjaamo nuoria.
- Lisäksi tarvitaan tarkempaa tietoa, millaisia nuoria Ohjaamossa käy, millaisia kysymyksiä ja tarpeita heillä on.
- Apuna Nutitilastot.fi-sovellus (ESR-lomake / TYPPI-rekisteri)
- *SYVENTÄEN: Tarvittaessa käyntitilasto suhteutetaan kunnan ikäryhmään (Tilastokeskus); Ohjaamon asiakkaana olevat pitkittyneesti (yli 6 kk / 12 kk) työmarkkinatukea saavat nuoret suhteutetaan kaikkiin vastaavassa tilanteessa oleviin kunnassa (KELA)*

Mitä jo tiedetään / Alkuvuosi 2016

- Nuorten ohjaamokäyntejä on kertynyt tämän vuoden 1. puoliskolla arviolta noin 36 000. Näistä noin puolet eli 18 000 oli yksilökäyntejä.
- Nutitilaston perusteella valtaosa kävijöistä 18–24-vuotiaita, seuraavaksi eniten oli 25–30-vuotiaita sekä ikäryhmältään määrittelemättömiä. 13–17-vuotiaita oli noin joka kymmenes kävijä.
- Miehiä palvelun käyttäjistä oli yli puolet.
- Valtaosa nuorten yksilöohjauksesta keskittyi työ ja yrittäjäyys - sekä koulutus ja opiskelu -teemoihin. Seuraavaksi eniten käsiteltiin omaan talouteen, terveyteen ja hyvinvointiin sekä asumiseen liittyviä asioita.
- Nuorten ryhmäkäynnit sisälsivät pääasiassa teematilaisuuksia, palveluun tutustumista sekä infoja eri aiheista.
- Kehitetään sovellusta palvelemaan entistä paremmin Ohjaamoja sekä yhteisiä kirjaamisen tapoja.

2. Ohjaamo on nuorten luottama palvelu, jossa asiat etenevät

- Tätä tarkastellaan asiakaspalautteiden kautta ja palvelussa pysymisen kautta
- Lomakkeet/sähköiset kyselyt kaksi kertaa vuodessa 2 vk. Ensimmäiset palautteet toukokuussa 2016. Ks. Raportti http://www.peda.net/img/portal/3165496/PALaute_Ohjaamo.pdf?cs=1473401548

Väite	Täysin samaa mieltä %	Jokseenkin samaa mieltä %	Ei samaa eikä eri mieltä %	Jokseenkin eri mieltä %	Täysin eri mieltä %	
Sain tarvitsemaani tietoa tai tukea	60	35	4	1		100
Ohjaaja kuunteli ajatuksiani ja toiveitani	67	27	4	1	1	100
Tulevaisuuden suunnitelmani selkiytyivät	27	43	28	1	1	100
Luottamus työ- tai koulutuspaikan löytymiseen / saamiseen lisääntyi	41	36	22	1	1	101

3. Ohjaamo integroi nuorten palvelut

a) nuori saa tarvittaessa monialaisen tuen Ohjaamosta tai Ohjaamon kautta

- tarkastellaan Ohjaamojen palvelutarjontaa, toimijoita
- kehitetään monialaisen tuen kirjaamiskeinoja

b) alueen ammattilaisten, yritysten ja järjestöjen yhteistyö toimii ja on työnjaoltaan selkeää

- alueella tunnetaan puolin ja toisin palvelutarjonta ja mahdollisuudet, yhteistyö sujuu, toiminta täyttää palveluaukkoja ja ehkäisee päällekkäistä toimintaa
- kysely sidosryhmille loka-marraskuu 2016

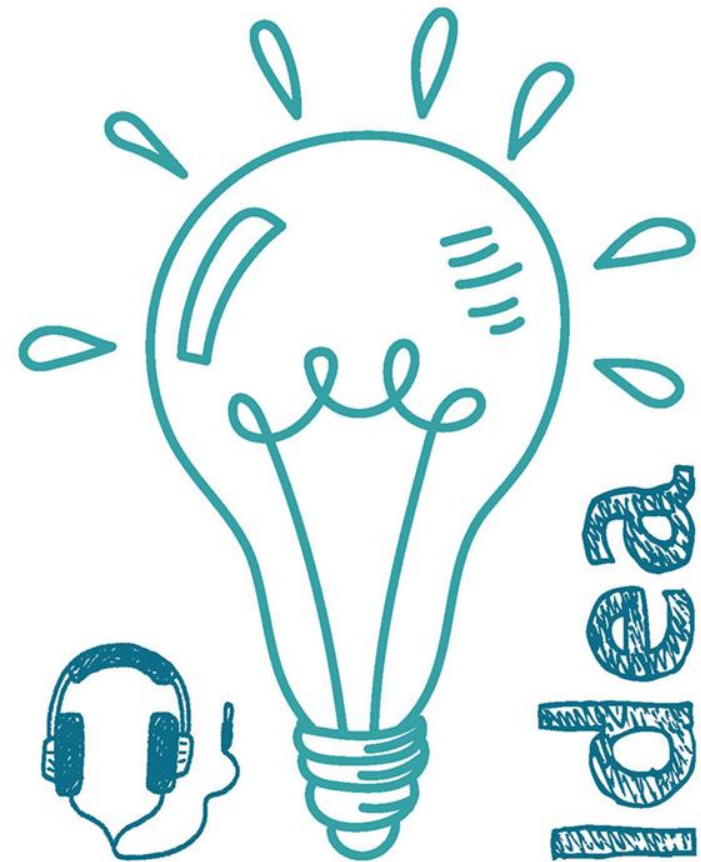
OHJAAMOIDEN PALVELUT NUORILLE KESÄ 2016



	Kaikki	Väh. kerran viikossa	Harvemmin	Etänä
Ohjaamo on avoinna 5 päivää viikossa	58 %			
Ohjaamo tarjoaa liikkuvaa palvelua	79 %			
TE -palvelut	91 %	52 %	36 %	3 %
Sosiaalityö tai sosiaaliohjaus	97 %	55 %	39 %	3 %
Nuorten tieto- ja neuvontapalvelut	67 %	64 %	0 %	3 %
Oppilaitokset / opinto-ohjaus	91 %	36 %	45 %	9 %
Nuorisopalvelut	91 %	85 %	3 %	3 %
Etsivä nuorisotyö	94 %	88 %	0 %	6 %
Mielenterveyspalvelut	48 %	39 %	3 %	6 %
Päihdepalvelut	42 %	30 %	3 %	9 %
Terveyspalvelut	70 %	48 %	9 %	12 %
Työpajat / työhön valmennus /	76 %	61 %	6 %	9 %
Kela	36 %	12 %	3 %	21 %
Paikallinen yrittäjäjärjestö mukana	24 %			
Ohjaamon henkilöstön lukumäärä (LKM)	397			
Nuoret mukana suunnittelussa	94 %			

4. Ohjaamo tukee nuorten myönteisiä siirtymiä

- nuori saa kesätyöpaikan, työharjoittelu- tai työkokeilupaikan, kuntoutuspaikan
- nuori löytää tiensä pidempiaikaiseen koulutukseen / työelämään
- Ohjaamot kirjaavat toteutuneet onnistumiset / siirtymät
- Apuna esim. ESR-lomake, TYPPI-rekisteri / Ohjaamon omat kirjaamisvälineet
- Tuikitärkeitä lukuja



Erilaisuus / moninaisuus huomioitava

- Ohjaamojen moninaisuus tekee Ohjaamo-toiminnan valtakunnallisesta arvioinnista haastavaa.
- Ohjaamoihin kiinnittyy monenlaisia ja osin ristiriitaisiakin odotuksia ja paikkakuntakohtaisia eroja kohderyhmissä, tavoitteissa ja tehtävänmäärittelyissä.
- Kunkin Ohjaamon kehittämiskaarta ja tuloksia on suhteutettava sen resursseihin ja optimiin, mitä kullakin alueella ja kussakin asiakaskunnassa voidaan parhaimmillaan saavuttaa.

Ohjaamoja koskeva tutkimus tätä laajempaa



- Aarreaitta
- Monia tutkimushankkeita ja opinnäytetöitä tekeillä – tutkimuskiinnostusta enemmänkin kuin Ohjaamojen mahdollisuuksia osallistua
- Monialainen yhteistyö kiinnostaa erityisesti
- Ohjaamojen työllistämistuotteet-hanke alkaa
- Nuorten osallistumisen/osallistamisen keinot?
- Hyvinvoinnin tukemisen / urapohdinnan kehittymisen / työllistyvyyden tukemisen näkökulmia lisää