



Elinkeino-, liikenne- ja
ympäristökeskus

LUONNOS: Etelä-Savon ELO:n ja nuorisotakuun arviointikokonaisuus

Miten arvioimalla saadaan kokonaiskuva ELO-
toiminnan ja nuorisotakuun järjestelyjen
onnistumisesta strategisten tavoitteiden mukaan?

Tuija Toivakainen

9.2.2018

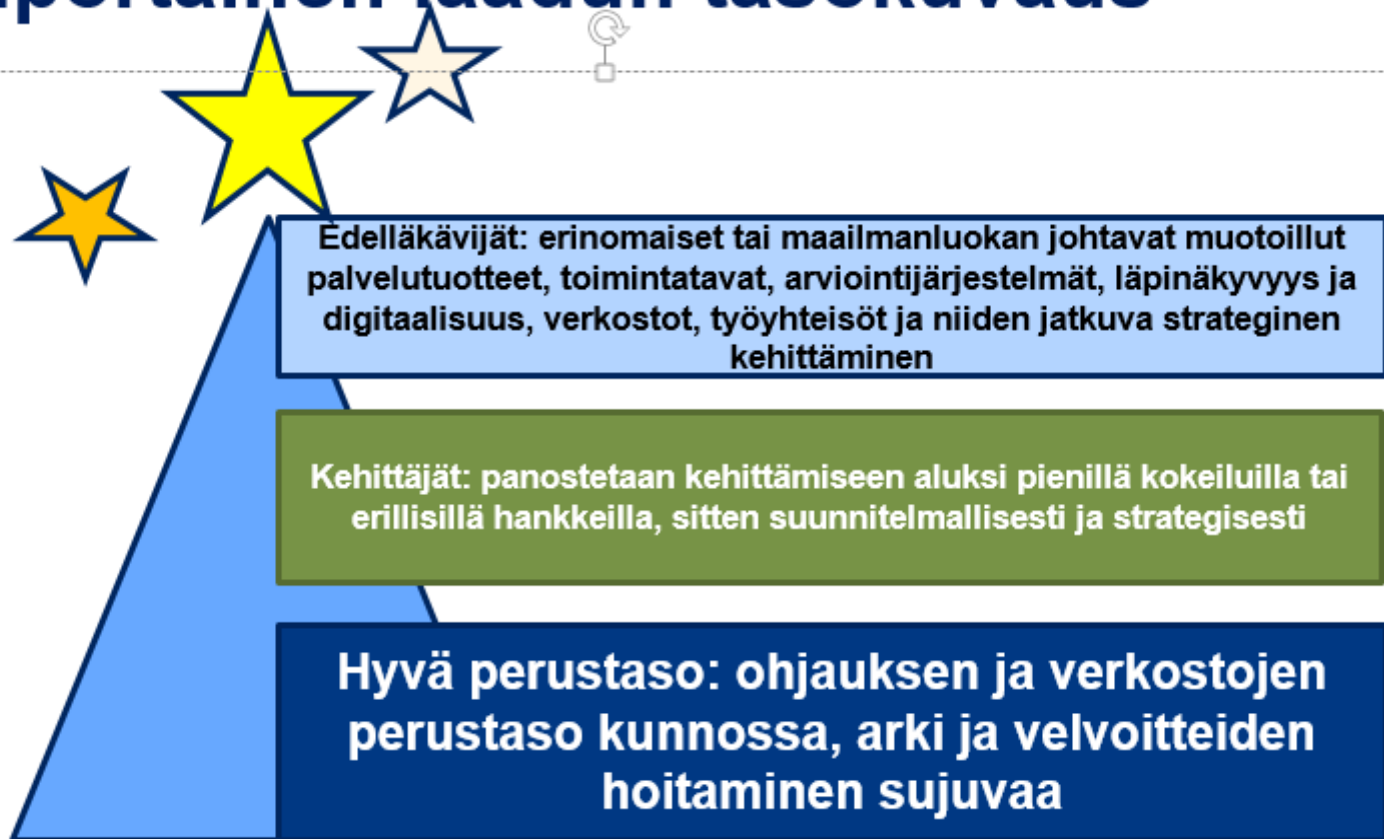
Kestävää kasvua ja työtä -ohjelma

Vipuvoimaa
EU:lta
2014–2020



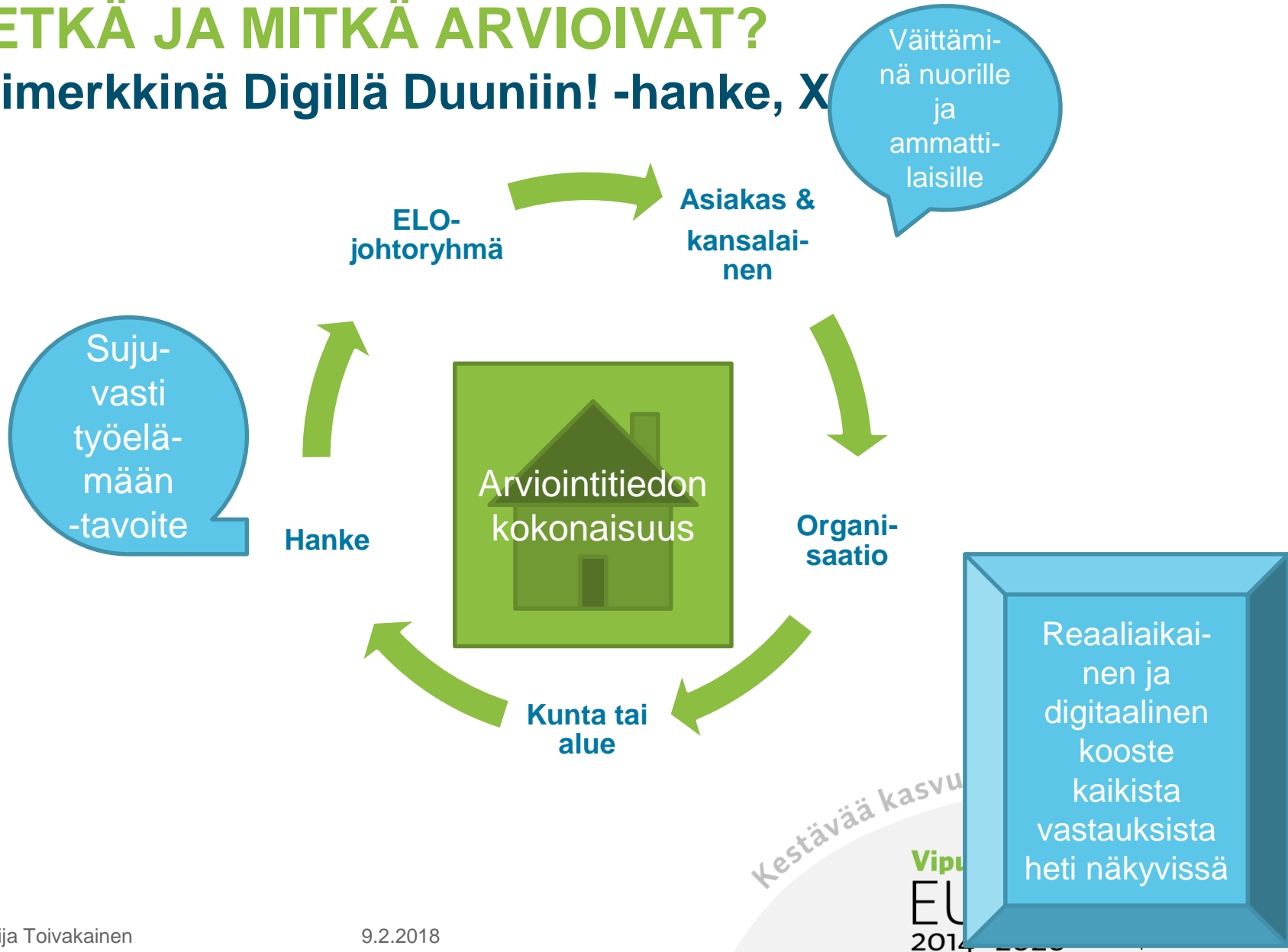
Euroopan unioni
Euroopan sosiaalirahasto

Kolmiportainen laadun tasokuvaus

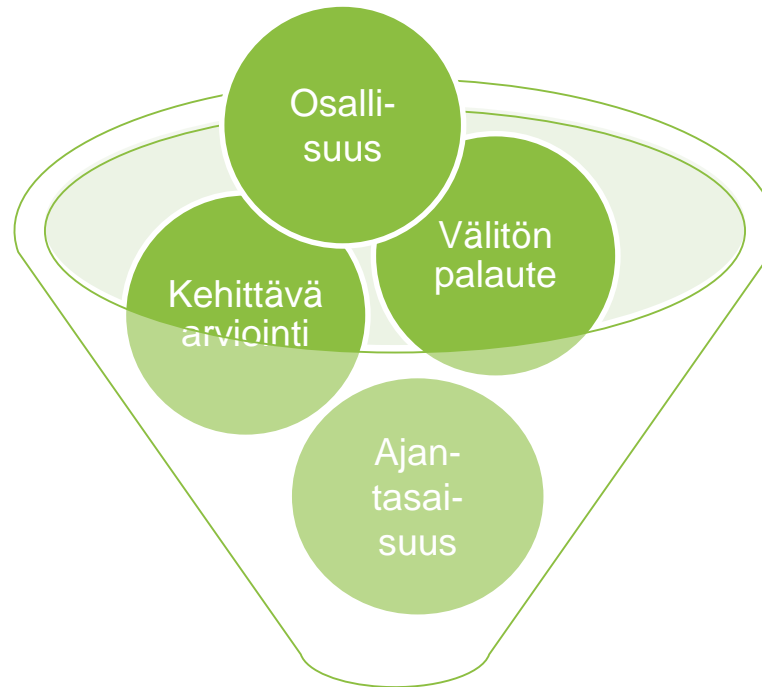


KETKÄ JA MITKÄ ARVIOIVAT?

Esimerkkinä Digillä Duuniin! -hanke, X



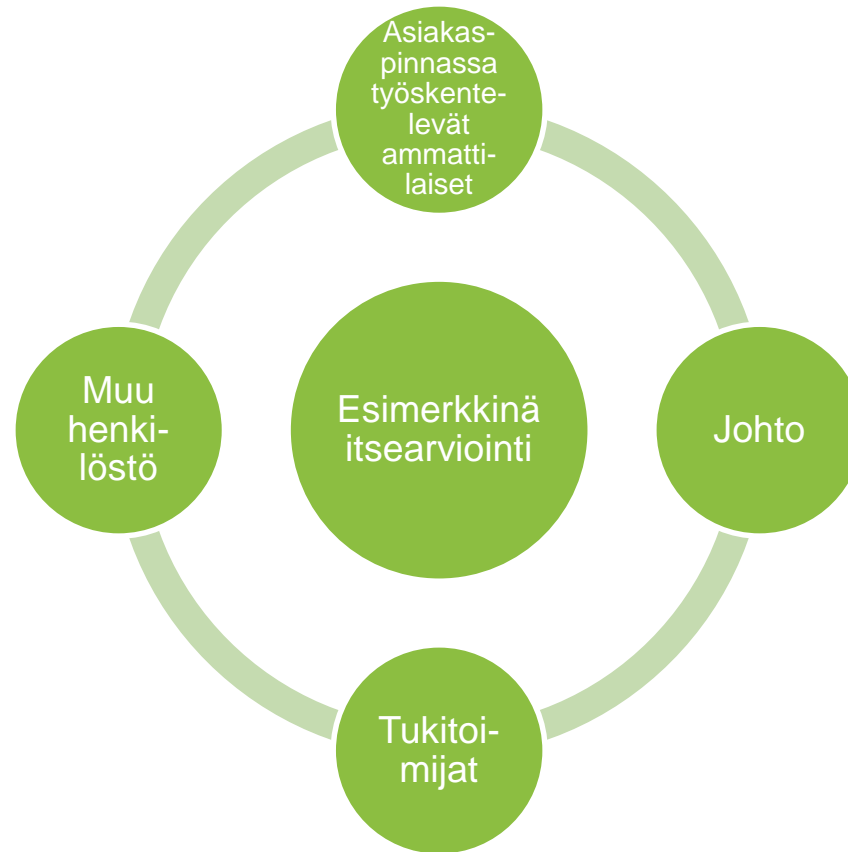
MITÄ HYÖDYMME ARVIOINNISTA?



**Jatkuva eteenpäin meno
ja edelläkävijyys**

Kestävää kasvua ja työtä -ohjelma

MITEN ARVIOIMME?



- Itsearviointi
- Kumppani
- Verkosto
- Asiakas

Kestävää kasvua ja työtä -ohjelma

LISÄTIETOJA

Tuija Toivakainen

Etelä-Savon ELY

Puh. 0295 024 220

Sähköp. tuija.toivakainen@ely-keskus.fi

Etelä-Savon ELO- ja nuorisotakuu verkossa ja Facebookissa

- <https://peda.net/hankkeet/eejn>
- <https://www.facebook.com/nuorisotakuues>

Kestävää kasvua ja työtä -ohjelma

