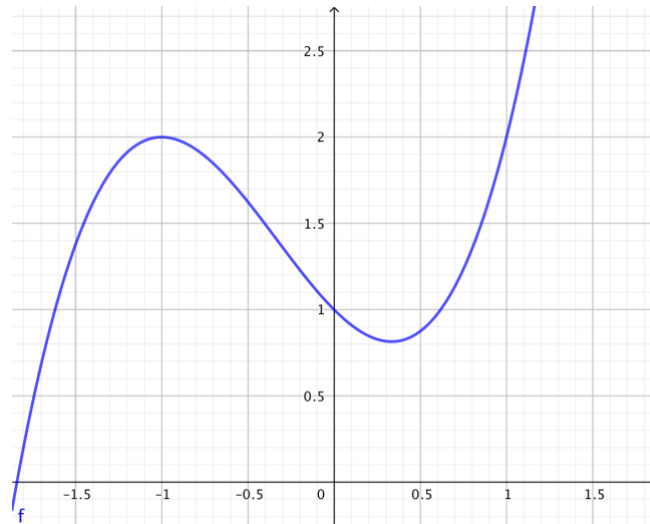


PerusPedat: 4.1 Funktion suurin ja pienin arvo

1) Määritä kuvaajasta funktion paikallinen maksimi- ja minimiarvo



2) Määritä funktion $f(x) = x^2 - 8x + 18$ suurin ja pienin arvo välillä $[1,5]$

3) Määritä funktion $f(x) = -x^2 - 4x + 3$ paikalliset ääriarvot.

Vastaukset:

- 1) Paikallinen maksimiarvo on 2 ja minimiarvo 0,8
- 2) Funktion suurin arvo välillä $[1,5]$ on 11 ja pienin 2.
- 3) Funktion f paikallinen maksimiarvo on 7. Funktiolla ei ole paikallista minimiarvoa.