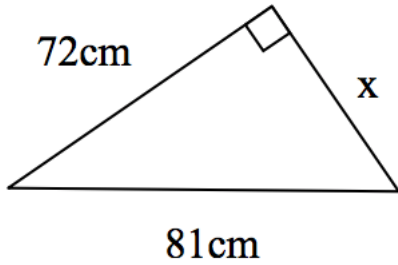


## PerusPedat: 2.1 Pythagoraan lause

- 1) Ratkaise sivun pituus  $x$



- 2) Onko kolmio suorakulmainen, kun sen sivut ovat 6 cm, 8 cm ja 10 cm?
- 3) Laske pisteiden  $(1,2)$  ja  $(1, -3)$  välinen etäisyys.