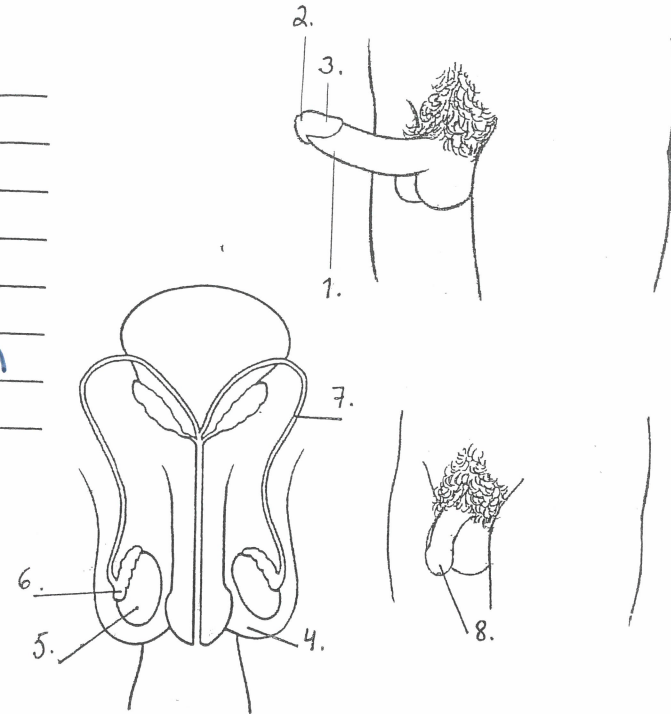


MIEHEN SUKUPUOLIELIMET

1. penis
2. virtsa-aukko
3. ferska
4. kivespussi
5. kives
6. lisäkives
7. siemenjohdin
8. esinahka



Täydennä.

Kivekset sijaitsevat kivespussin sisällä. Ne roikkuvat vartalon ulkopuolella, koska siittiöiden valmistuminen tarvitsee n. 35° lämpötilan. Siemensyöksyssä siittiöt lähtevät kiveksistä siemenjohdinta pitkin ja matkalla niihin sekoittuu eturauhasen ja rakkularauhasen eritteitä. Näin syntyy siemenneste eli sperma. Siemenjohtimesta sperma siirtyy virtsaputkeen ja purkautuu ulos peniksestä. Samaan aikaan virtsarakko sulkeutuu, jotta virtsaa ei sekoittuisi spermaan. Parissa teelusikallisessa spermaa voi olla satoja milj. siittiötä.