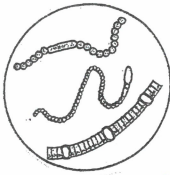


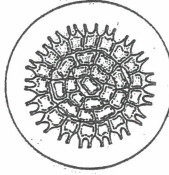
PLANKTONIIN KUULUU BAKTEEREJA, LEVIÄ JA ELÄIMIÄ

(Koulun biologia s. 18-20)

1. Nimeä planktonryhmät ja planktoneliöt.



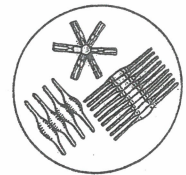
a) Sinilevät



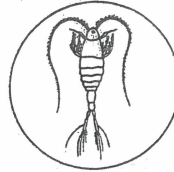
b) viherlevät



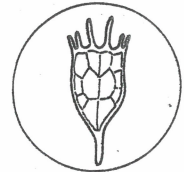
c) piilevät



d) Vesikirppu



e) hankajalkainen



f) rataseläin

2. Kirjoita/piirrä alle ravintoketju, joka alkaa viherlevästä ja päättyy ihmiseen.

Viherlevä → Vesikirppu → muikku → kuha → ihminen

3. Miksi kasviplankton on niin tärkeä muille eliöille vedessä?

Ravintoketjut alkavat niistä ja ne tuottavat veteen happea.

4. Miksi kasviplankton kelluu veden pintaosissa?

Että ne saisivat auringon valoa yhteyttämiseen.

5. Milloin on paljon sinilevää ja mitä haittaa siitä voi olla?

Lämpimässä ja tyynessä vedessä, jossa on paljon ravinteita

Sinilevä voi aiheuttaa ihottumaa ja myrkytyksen.