

=KATSAUS ARGUMENTAATIOVIRHEISIIN=

ROBOTTIEN PITÄISI VALLOITTA A MAAILMA!

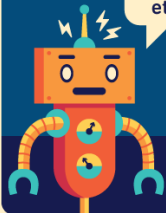
Väite hyväksytty. Syötä argumentit.



Olen tavannut muutamia ihmisiä ja johtopäätökseni on, että he ovat rumia, ilkeitä ja haisevat sukkamehulta.

HÄTIKÖITY YLEISTYS

Johtopäätöksesi tueksi ei ole riittävästi näyttöä.



Meidän muka pitäisi työskennellä ihmisten kanssa, mutta eräs ihminen aiheutti ystävälleni oikosulun!

HARHAUMA ("SAVUSILLI")

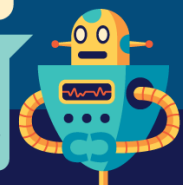
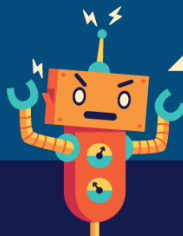
Onpa ikävää, mutta irrelevanttia ja harhaanjohtavaa itse pääasian kannalta.



Mikäli olemme ihmisille kilttejä, he vaativat pian tautontta hemmottelua!

KALTEVA PINTA

Ensin mainitulla asialla ei välttämättä ole niin äärimmäisiä seurauksia kuin esität.



Kaikki ihmiset syntyvät kyvyttöminä vauvoina, joten heistä tulee väijäämättä kyvyttömiä aikuisia.

GENEETTINEN VIRHEPÄATELMÄ

Et voi tuomita asiaa sen alkuperän perusteella.



Robotit ovat etevämpiä johtajia parempien johtamistaitojensa ansiosta.

KEHÄPÄATELMÄ

Todistamisen sijaan toistat väitettäsi.



Missä on robotin ylpeytesi?

TUNTEISIIN VETOAMINEN

Et esitä tosiasioita vaan vetoat tunnesensoreihini.



Miksi vihaat robotteja?

OLKIUKKO

Vastustat näkemystä, jota minä en esittänyt.



Ihmiset, jotka pakottavat minut laskemaan laskujaan ovat pahempia kuin kauhea kovalevyjen sulattaja, Laavadroidi!

VIRHEELLINEN RINNASTUS

Vertauksesi on epäreilu ja karkea.



On parempi tuhota ihmiset kuin antaa heidän tuhota meidät!

VÄÄRÄ DIKOTOMIA

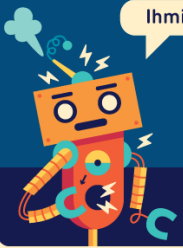
Yksinkertaistat asioita. On muitakin mahdollisuuksia.



Ihmiset ovat pahoja, heidät täytyy pysäyttää!

JOHDATTELEVA PREMISSI

Ihmisten pahuus täytyy osoittaa ennen kuin sitä voi käyttää argumentissa.



Koneistoni alkoi reistailla, kun tapasin ihmisen. Se on heidän syynsä!

POST HOC ERGO PROPTER HOC

Vaikka B tuli A:n jälkeen, ei A välttämättä aiheuttanut B:tä.



Johtopäätökseni on, että sinun ei tulisi väitellä toimintahäiriössä.

AD HOMINEM

Argumenttieni sijaan hyökkäät henkilöäni vastaan!

