

Science & Culture

-projekti
2015



Tutkielmien aiheet

- Aluetutkimus Lontoosta
- Brittien kansantaudit
- Ison-Britannian terveydenhuolto
- Lontoon Metro
- Mielenterveys- ja päihdeongelmien vertailua Suomessa ja Isossa-Britanniassa

Projektimatka Lontoossa

20.-24.4.





Hyde-Park



Natural History Museum

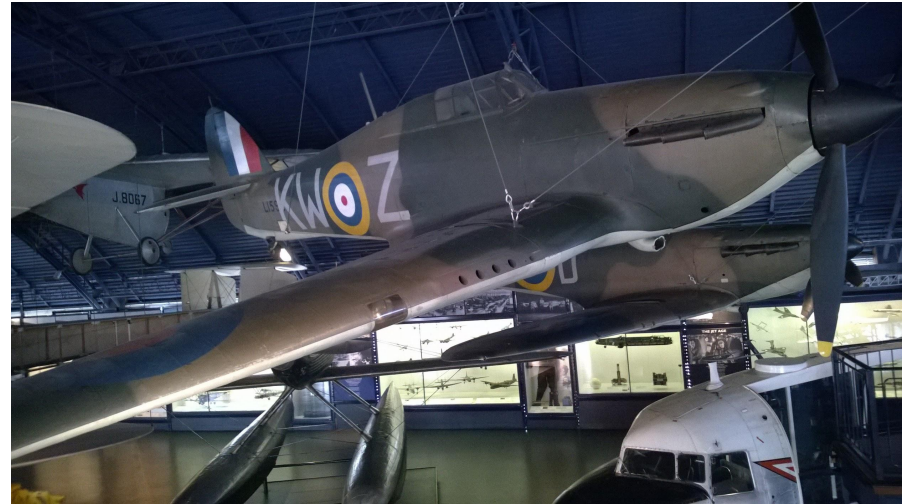
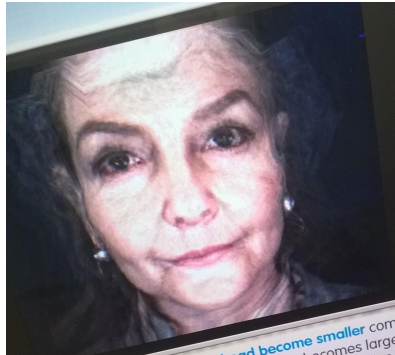
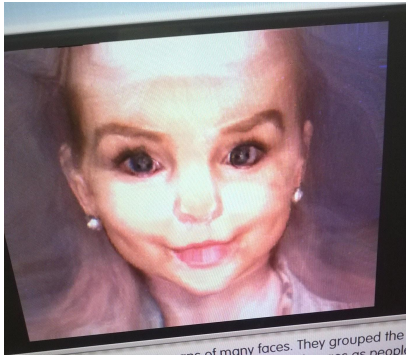
- Luonnontieteiden museo
- Sijaitsee Exhibition Roadin varrella Etelä-Kensingtonissa
- Pääkokoelmia on viisi: kasvitiede, hyönteistiede, geologia, paleontologia sekä eläintiede
 - Yhteensä kokoelmissa on jopa yli 70 miljoona eri kappaletta
 - Biodiversiteettitutkimuksen keskus, toimii siis myös tutkimuskeskuksena



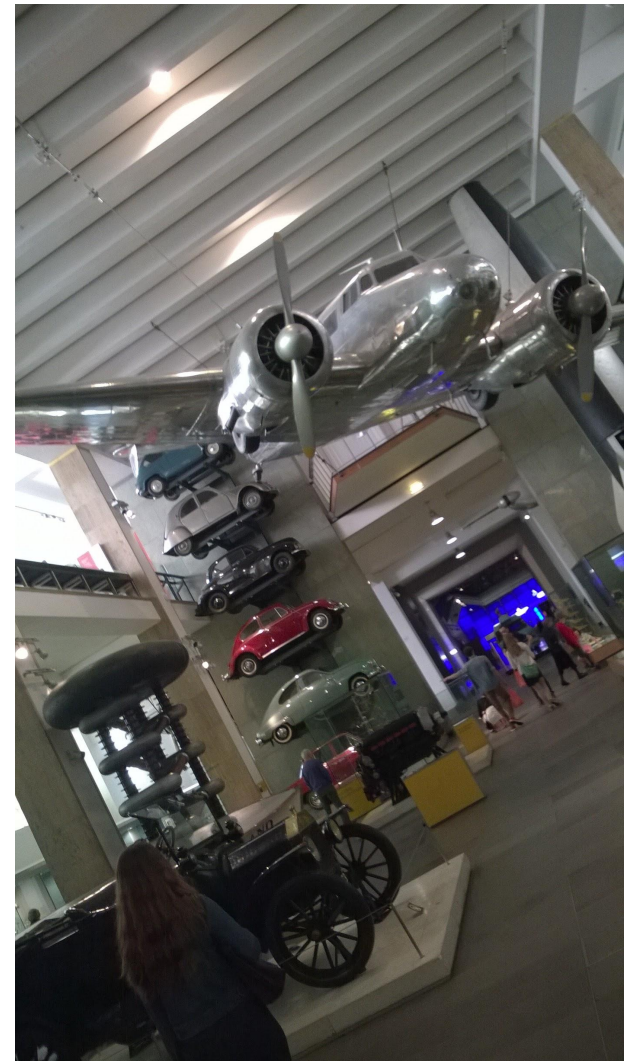


Science Museum

- tiede- ja tekniikkamuseo
- sijaitsee Lontoon Kensingtonissa
- kokoelmat painottuvat ihmisten keksintöihin
- yli 300 000 esinettä, joiden joukossa mm. maailman vanhin höyrykone



Science Museum



British Museum



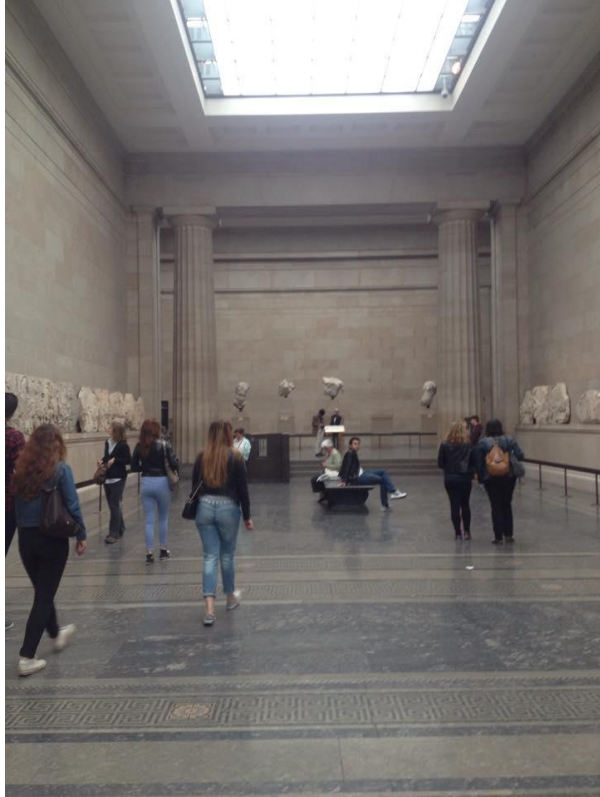
Pääaula



Kirjasto



Muumio





23.4 BBC Broadcasting House





- BBC:n “tukikohta”,
rakentaminen aloitettiin 1928
- Useiden televisio- sekä radio-
ohjelmien ja sään
lähetyspaikka
- Työllistää n. 6000 henkilöä



Her Majesty's Theatre