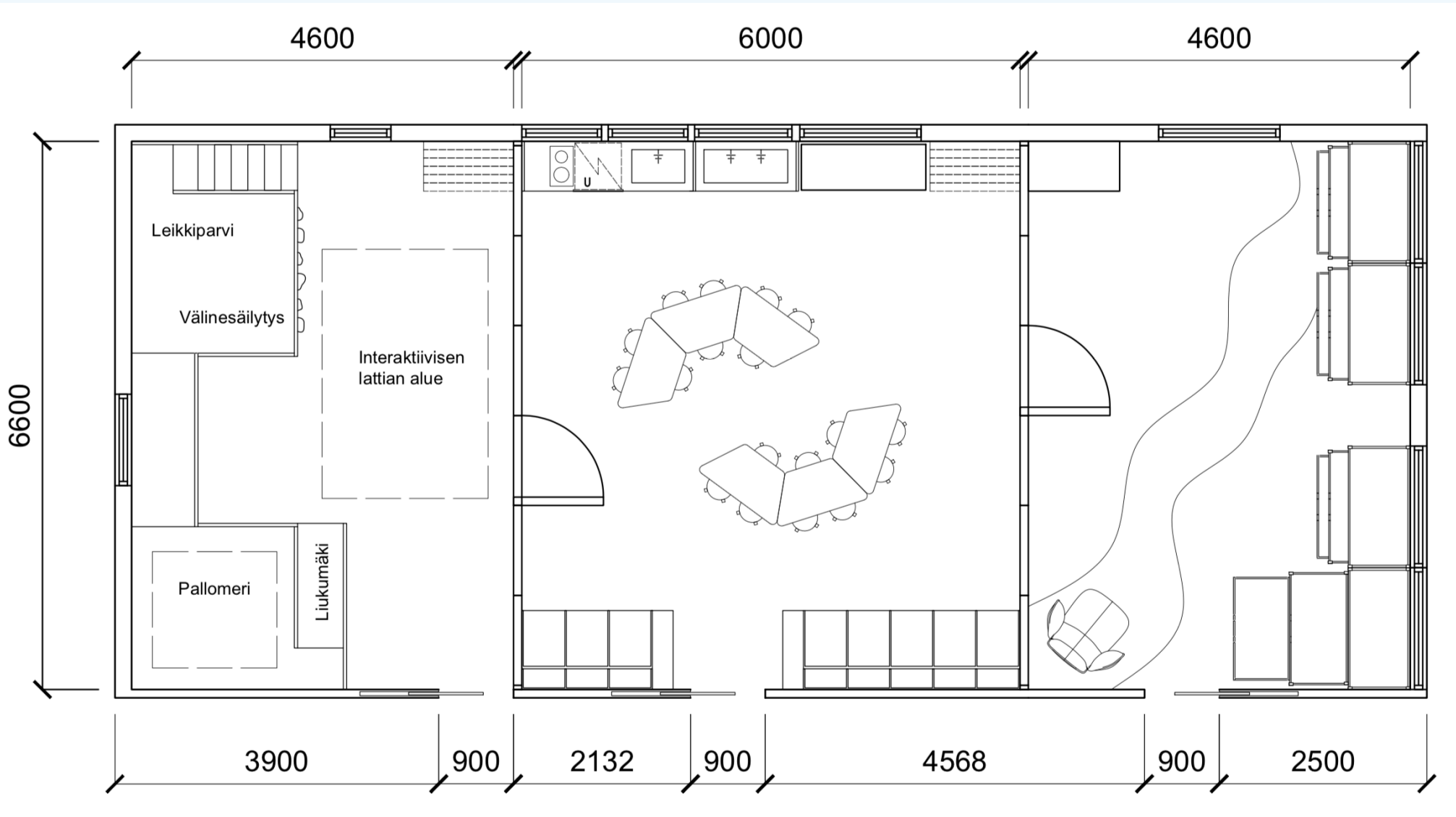


MUMIN PÄIVÄKOTI

Anna Ojala, Ilona Holkko ja Dilek Korkmaz

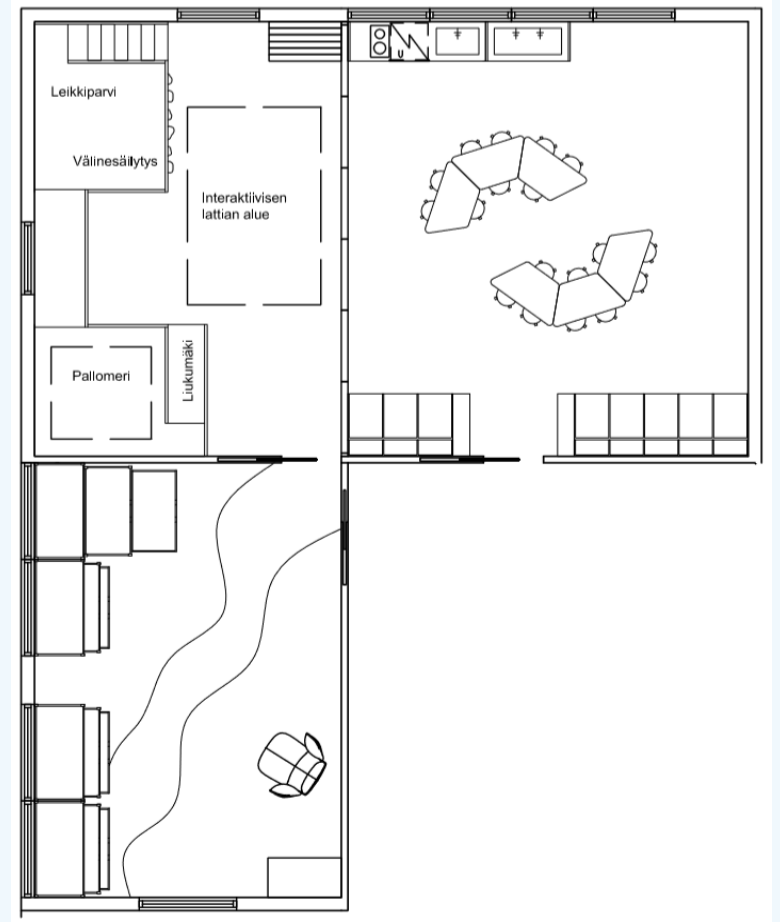
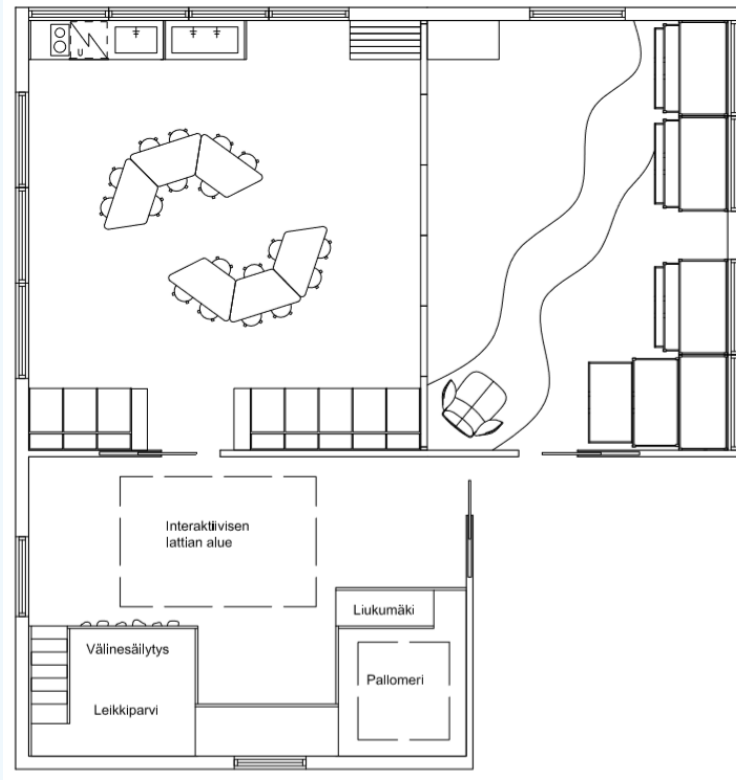
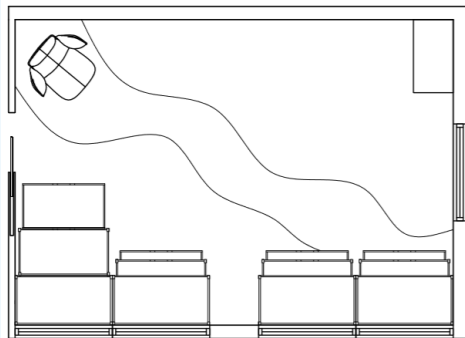
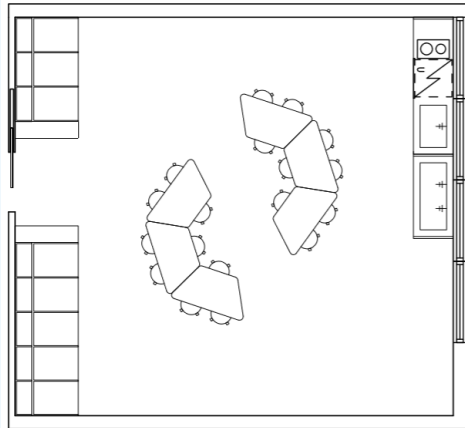
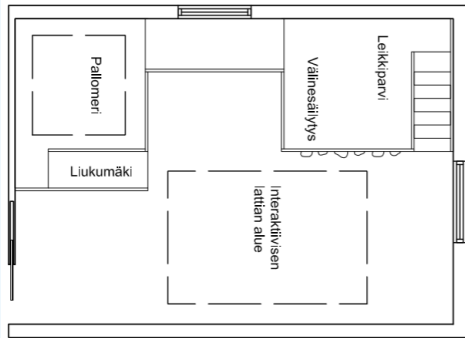
TAVOITTEET

- Uuden varhaiskasvatussuunnitelman mukainen oppimisympäristö, jossa painopisteenä on leikkimällä oppiminen, digitaalisuus ja hyvinvointi.
- Tavoitteena luoda uudenlainen tilakonsepti, joka toimii erilaisissa tiloissa.
- Muuntojoustavat tilat ja kalusteet, joiden suunnittelussa on otettu huomioon lasten ja tilassa työskentelevien aikuiset tarpeet ja toiveet.
- Tehtävänantona suunnitella tilat 8-16 noin 4-vuotiaalle lapselle



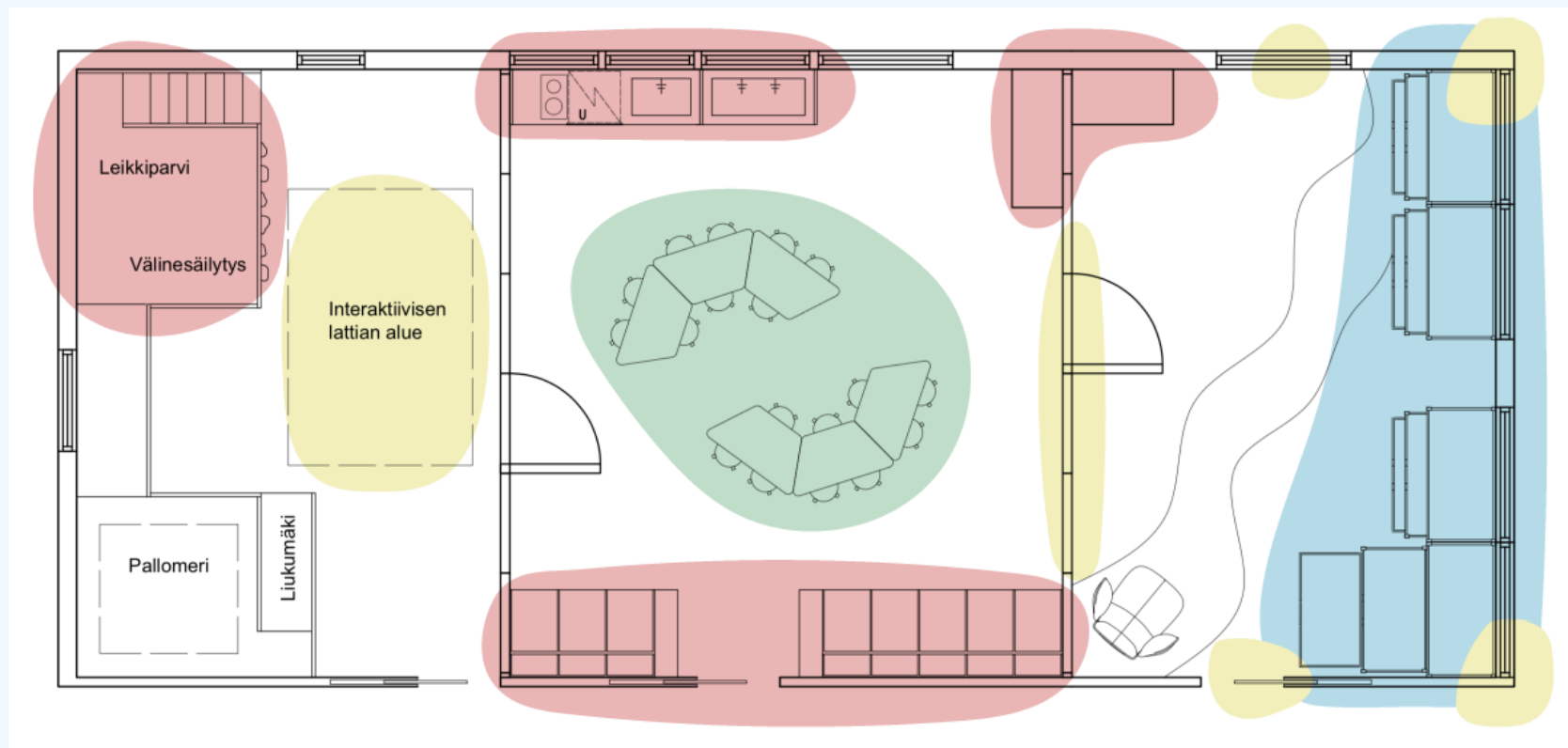
Kolme tilaa, jotka jaettavissa liikuteltavilla väliseinillä.

Mahdollisuus käyttää yhtä suurta tilaa, kolmea pientä tai kahta erikokoista tarpeiden mukaan.



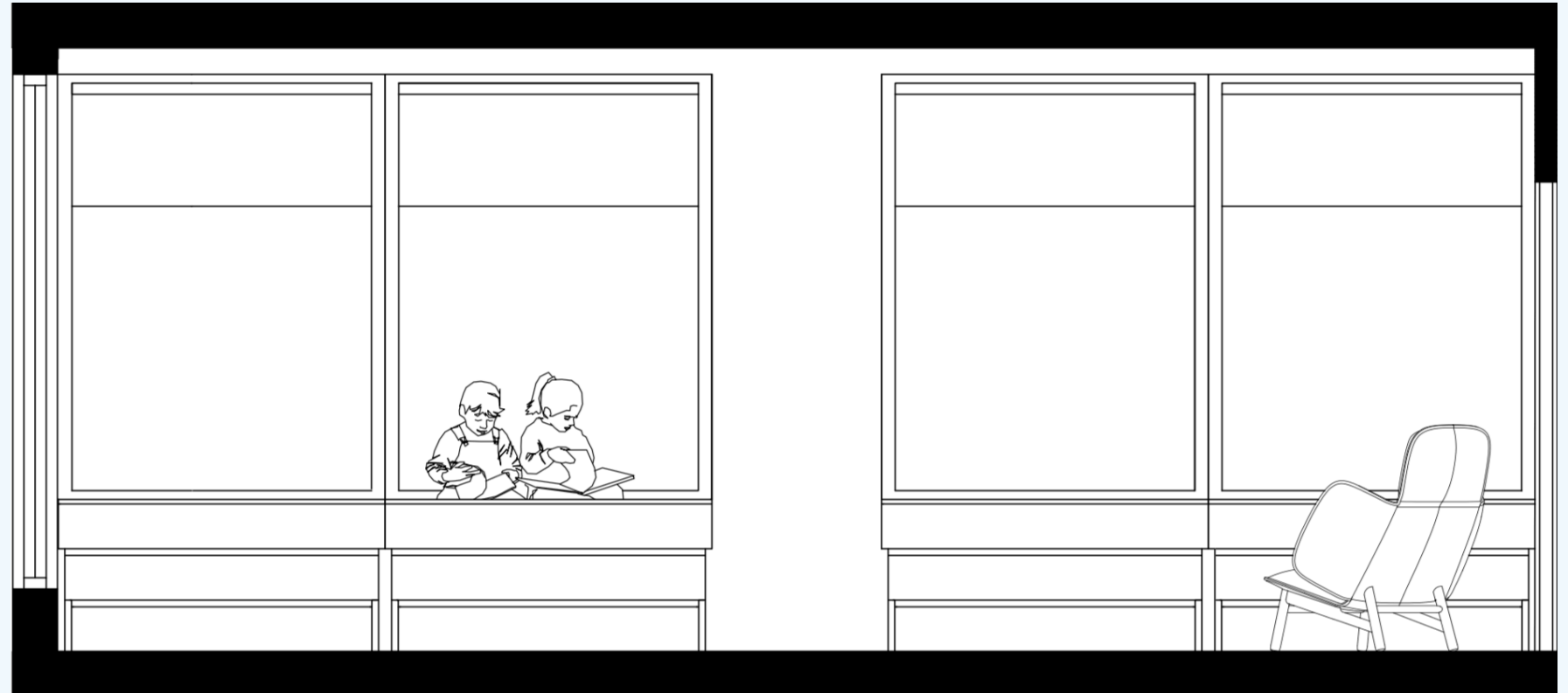
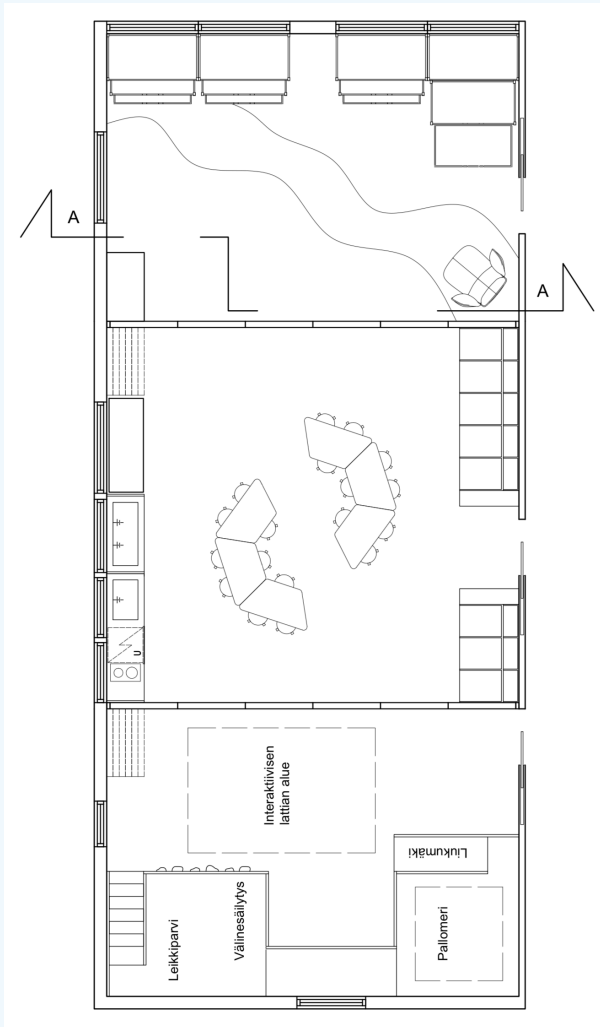
Konseptista voidaan ottaa käyttöön tarvittaessa vain yksittäisiä tiloja kokonaisen konseptin sijaan tai tilat voidaan sijoitella olemassa olevien tilojen mukaan.

- ruokailu
- säilytys
- digitaalisuus
- nukkuminen



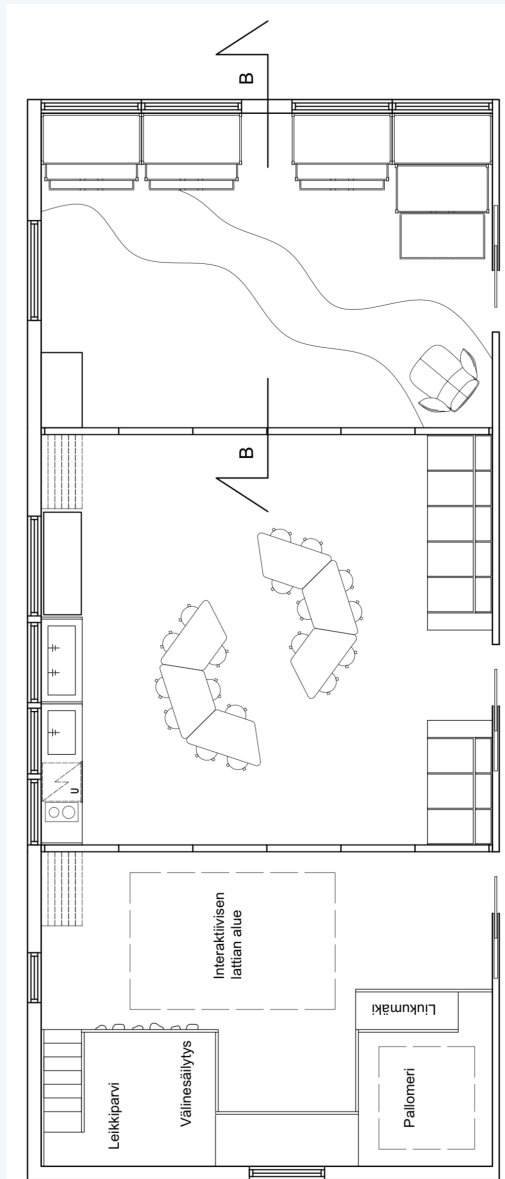


UNI, LEIKKI JA ILMAISU



Leikkaus A-A

Ulosvedettävät kannelliset sängyt, jotka toimivat myös leikkipaikkana ja katsomona. Lattiamateriaalina helppohoitoinen tekstiililaatta.



Leikkaus B-B

Iso säilytyskaappi esim. lakanoille tai musiikkivälineille.
Kaapin ovi akustista kiinnityspintaa.













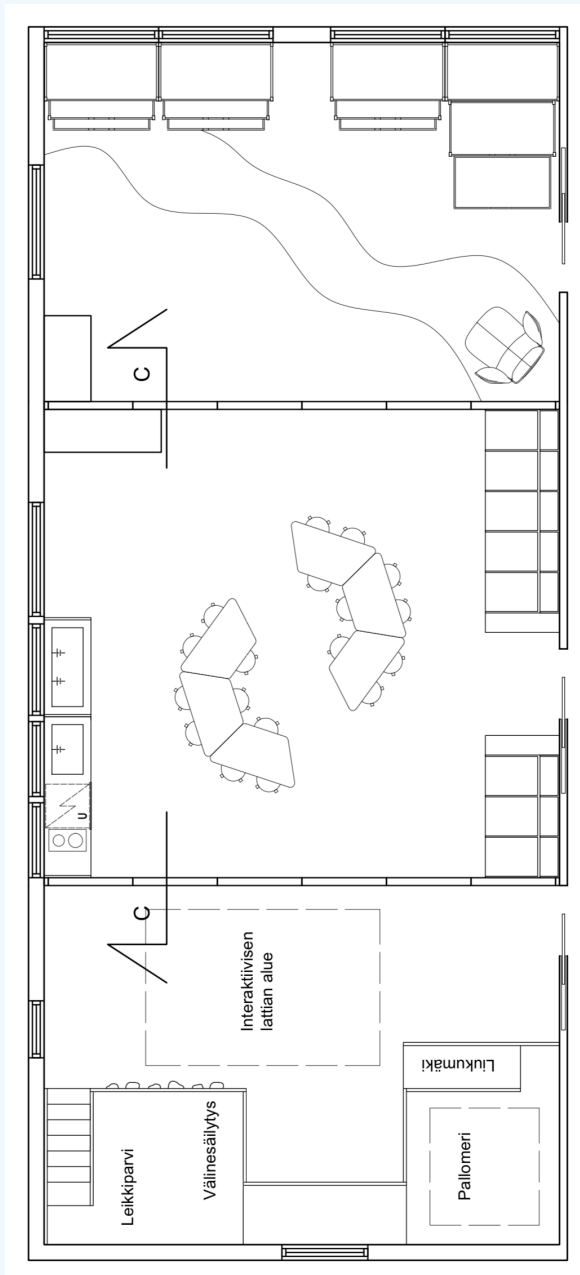
Paavo
MÄTKÄ

TUO-VAAK

MÄÄ MURU

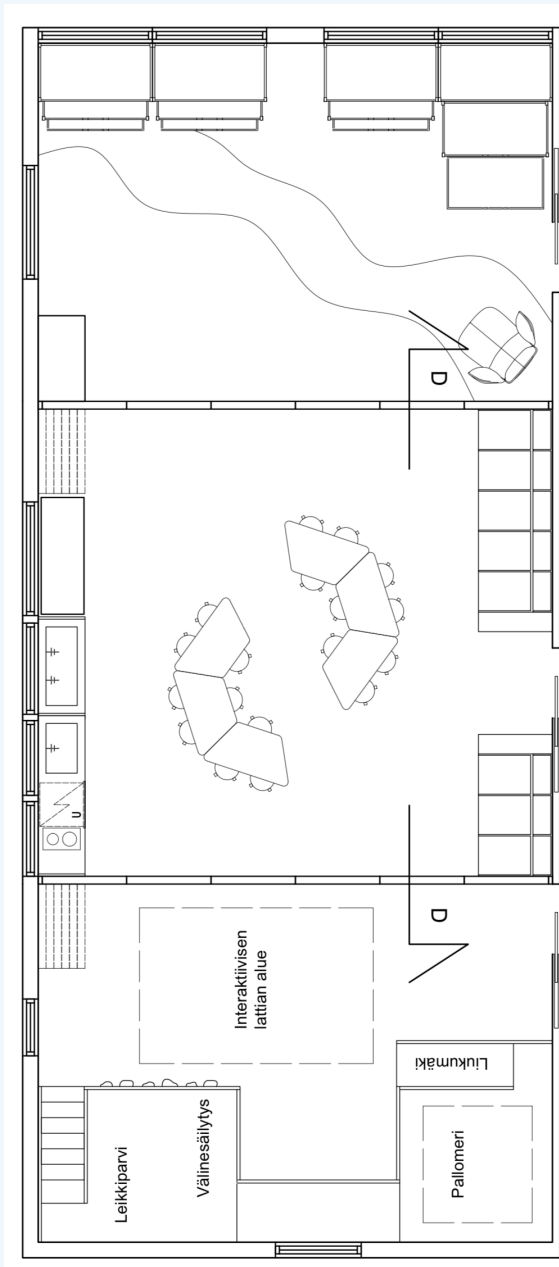


RUOKAILU, ASKARTELU JA OPPIMINEN



Leikkaus C-C

Pieni keittiö, jossa liesi, uuni, vesipiste ja säilytystilaa. Lasten vesipiste käsien- ja esim. siveltemien pesuun, vesileikkeihin jne. Lisäksi pyörillä oleva säilytyskaappi.



Leikkaus D-D

Paljon säilytystilaa avohyllyillä, joihin voi tarvittaessa lisätä läpinäkyvät ovet. Hyllyt säädettävissä tarpeen mukaan. Alhaalla istumataso (kork. 46 cm), jonka alla laatikot henkilökohtaiseen säilytykseen.



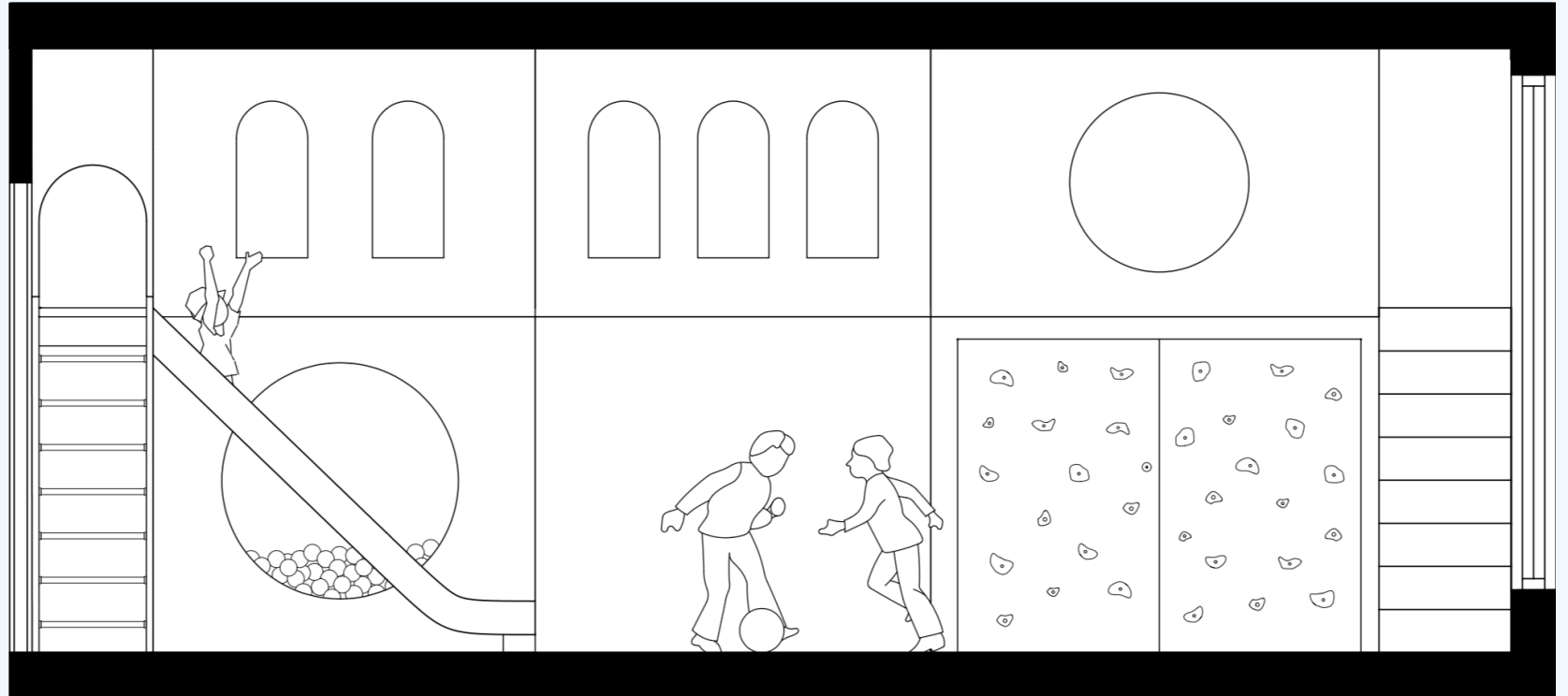
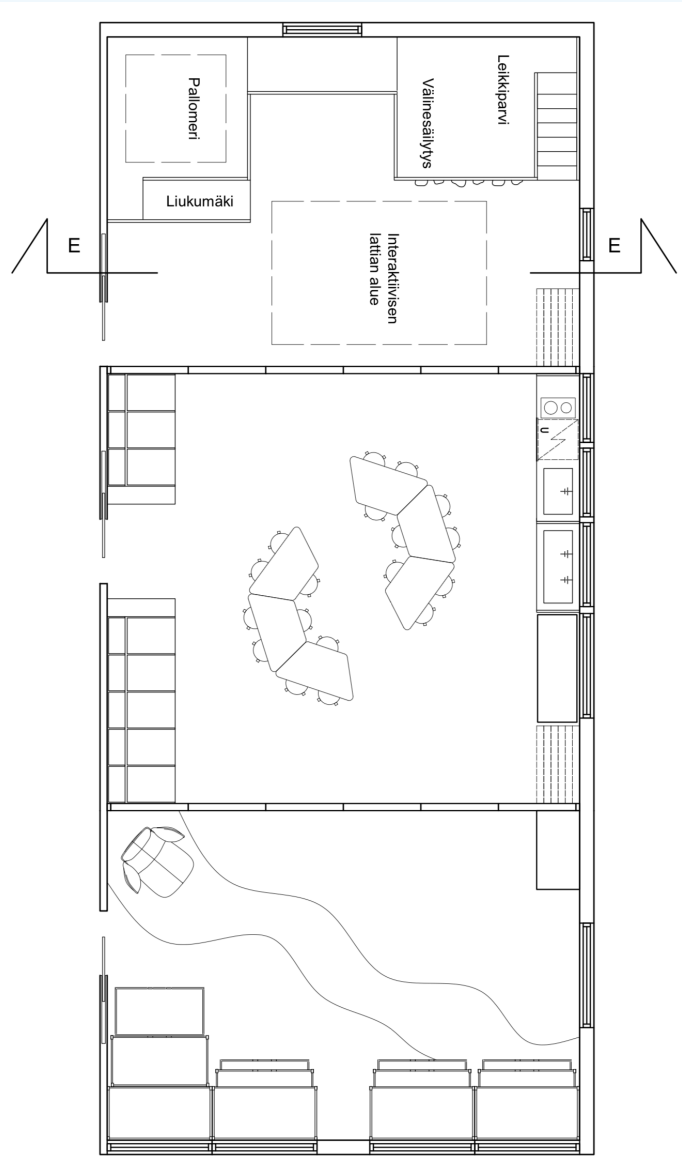








LIIKUNTA JA LEIKKI



Leikkaus E-E

Linna koostuu kahdesta samanlaisesta parvimoduulista, jotka on liitetty toisiinsa sillalla. Parvelle voi luoda haluamansa leikkitilan ja parven alle voi sijoittaa esim. säilytystilaa, pallomeren tai erilaisia leikkitiloja.









