



Päijät-Hämeen
sivistyspalveluiden
seudullinen kehittäminen

**Koulupoissaolot – yksilökohtainen opiskeluhoito ja
poissaoloihin puuttuminen**



ASIKKALA



HARTOLA



Heinola

Hollola



Ihastu littiin!

KÄRKÖLÄ

Lahti



ORIMATTILA



DASJOKI

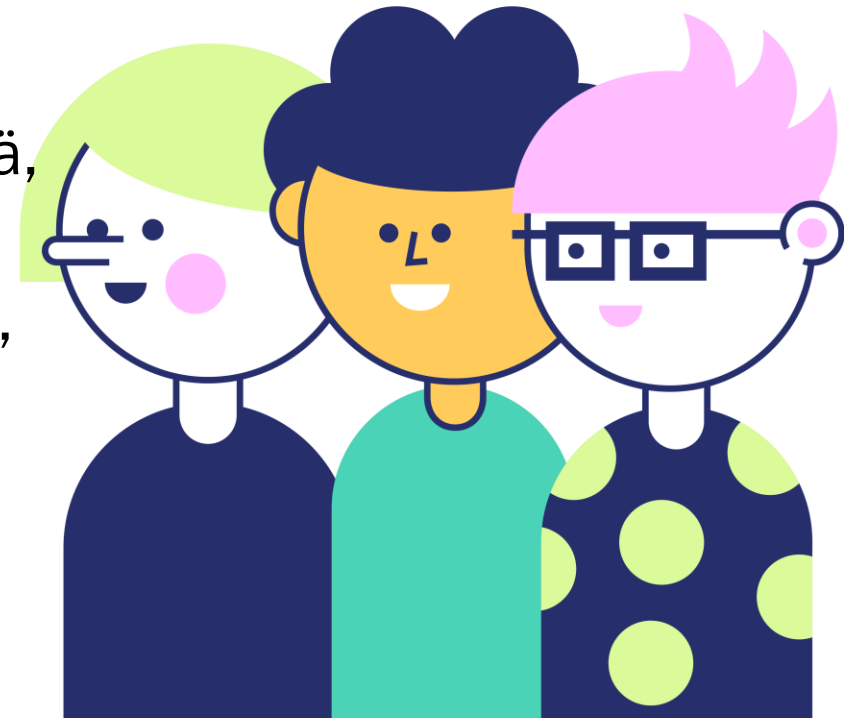
SYSMÄ

Poissaolo on aina poissaoloa opetuksesta ja sosiaalisista suhteista

- Poissaolot ovat luvallisia ja luvattomia
- Poissaolojen taustasyyt voivat olla oppilas-, huoltaja-, koulu- tai yhteiskuntalähtöisiä.
- Taustasyyt ovat moninaisia ja monikerroksia: yksinäisyys, ahdistus, uupumus, kiusaaminen, ongelmat opettajien kanssa, oppimisvaikeudet, vanhempien mielenterveys- ja päihdeongelmat, tunnesäätelyn haasteet, riittämätön tuki koulussa...
- Poissaolot ovat haaste, jos:
 - Kouluun on vaikea palata viikonloppujen ja lomien jälkeen
 - Aamuisin on hankaluuksia kotona
 - Oppilaalla on somaattisia oireita, itkuisuutta, vetäytyneisyyttä
 - Tietyille oppitunneille ja/tai ruokailuun on hankala mennä
 - Vaikeus olla erossa vanhemmista

Poissaoloihin puuttuminen

- Poissaoloihin puuttumisen mallissa tasot:
Varhainen puuttuminen – Huoli puheeksi
Kohdennetut toimet – 30–50 tuntia
Vahva tuki – yli 70 tuntia
- Kaikkiin poissaoloihin on puututtava ja niitä tulee seurata säännöllisesti.
- Koulupoissaolojen tunnistaminen ja niihin puuttuminen varhaisessa vaiheessa on kuitenkin ensiarvoisen tärkeää, sillä usein kyse on asteittain kehittyvästä ongelmasta.
- Tuntirajat tulevat kansallisen kehittämisen suosituksista, mitkä pohjautuvat tutkittuun tietoon.



Miksi poissaoloihin tulee puuttua?

Lyhyen aikavälin vaikutukset

- Oppimistulokset
- Mielensterveyshaasteet
- Sosiaaliset suhteet
- Päihteet

Pitkän aikavälin vaikutukset

- Haasteet jatko-opinnoissa, keskeytykset
- Työttömyys
- Mielensterveyden haasteet
- Päihteet

(Gubbels, van der Put & Assink 2019)

Riskitekijät

Yksilö

Oppimisvaikeudet
Ahdistuneisuus
Mielialaoireet
Puutteet
tunnesäätelyssä
Taipumus
negatiiviseen
ajatteluun

Perhe

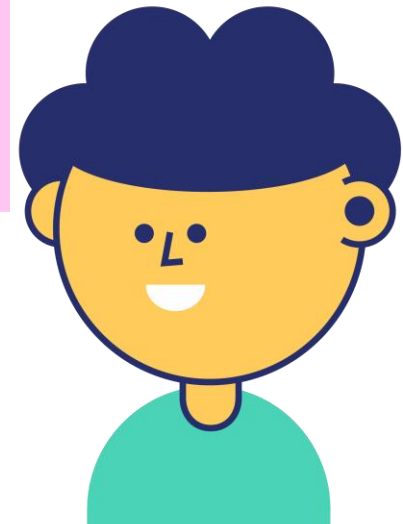
Vanhempien
mielenterveys- ja/tai
päihdeongelmat
Ylisuojelevat
vanhemmat
Perhedynamiikan
ongelmat
Sosioekonominen
tausta

Koulu

Oppilas -
opettajasuhde
Yksinäisyys
Kiusaaminen
Huono kouluilmapiiri
Vähäinen koulun ja
kodin yhteistyö

Yhteiskunta

Palveluiden
saatavuus
Tuen saatavuuden
alueelliset erot
Sosiaalinen
eriarvoisuus
Asuinalueen vaikutus



Masennus Sosiaalisten tilanteiden pelko Eroahdistus Esiintymisjännitys

Fyysiset oireet Kiinnostumattomuus koulusta Aggressiivisuus

Ongelmat koulukaverien kanssa Neuropsykiatriset haasteet Uupumus

Tunnesäätelyn haasteet Stressi Vanhemman päihde- ja/tai mielenterveysongelma

Vastenmielisyys tiettyä koulua kohtaan Perheen vuorovaikutus Yksinäisyys

Ahdistus Pelot Ongelmat vanhempien kanssa Oppimisvaikeudet

Kiusatuksi tuleminen Ongelmat opettajien kanssa Somaattinen sairaus

Päihdeongelma Riittämätön tuki koulussa Motivaation puute

Muu mielenkiintoisempi tekeminen Vanhemman asenne koulunkäyntiin

Toivottomuus Negatiivinen minäkuva Heikot sosiaaliset taidot

Koulun toimintakulttuuri Sosiaalinen eristäytyneisyys Kriisi

Heikot ongelmanratkaisutaidot

Kodin ja koulun yhteistyön puute

Liiallinen kuormitus Heikot sosiaaliset taidot

”Näkymättömyys” koulussa

Miksi?

Poissaolojen ensimerkkien tunnistaminen ja ylläpitävien tekijöiden vähentäminen

- Ensimerkit näkyvät usein kotona, siksi huoltajien tietoisuutta poissaoloista on lisättävä ja rakennettava yhteistyötä niin, että puheeksiotto on mahdollisimman helppoa.
- Ensimerkit tunnistamalla voidaan ennaltaehkäistä kasaantuvia haasteita ja orastava poissaolokierre.
- Keskeistä, että poissaoloa ylläpitäviä tekijöitä vähennetään ja tuetaan koulun pitovoimaa eli kiinnitetään erityistä huomiota tekijöihin, jotka kannustavat koulunkäyntiin ja tukevat pieniäkin onnistumisia.

Poissaolo on oire

- Altistavat tekijät
- Kiihdyttävät tekijät
- Ylläpitävät tekijät



Kotiin jäämiseen kannustavat syyt

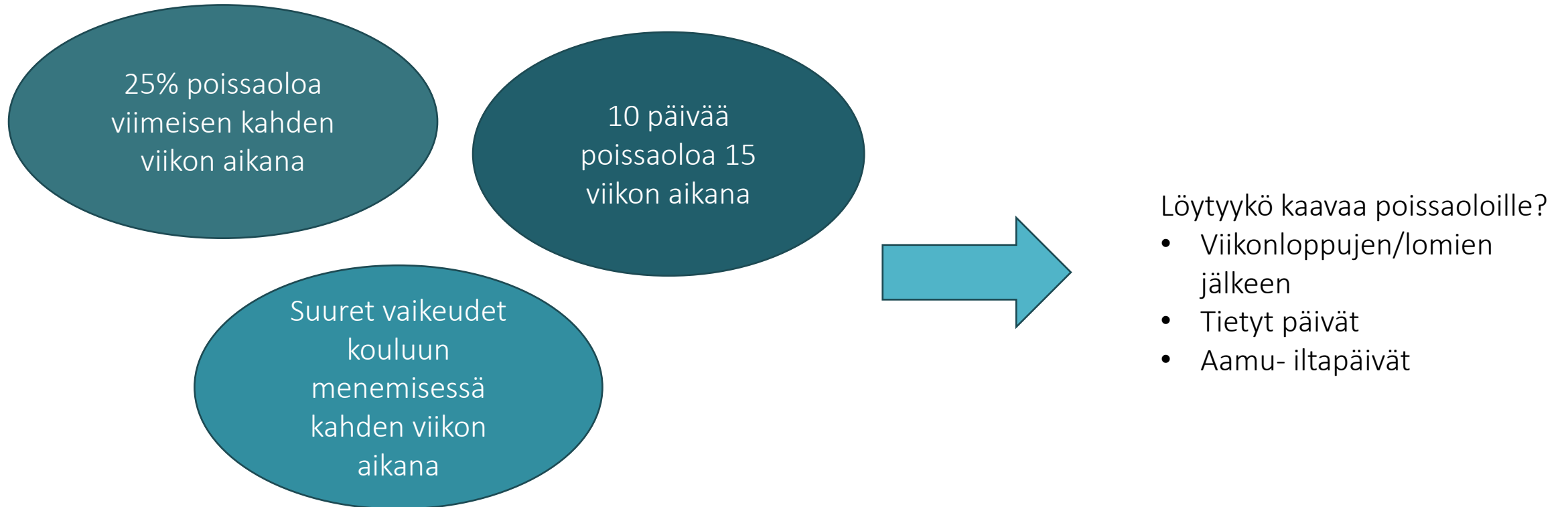
Koulusta poissaoloon kannustavat syyt



Kotoa poissaoloon kannustavat syyt

Kouluun menemiseen kannustavat syyt

Huolestuttava poissaolo?



(Kearney 2006)

Koulukäynnin ongelmia ennakoivia hälytysmerkkejä

Useita luvattomia poissaoloja tai myöhästelyä.

Vaikeus palata kouluun loman tai sairauden jälkeen.

Poissaoloja erityisesti sellaisina päivinä, jolloin on koe, esitelmä tai tietyn aineen oppitunti.

Lisääntyneet käynnit kouluterveydenhoitajan luona.

Lisääntyneet psykosomaattiset oireet mm. päänsärky, vatsakipu.

Jatkuva yhteydenpito kotiin koulupäivän aikana.



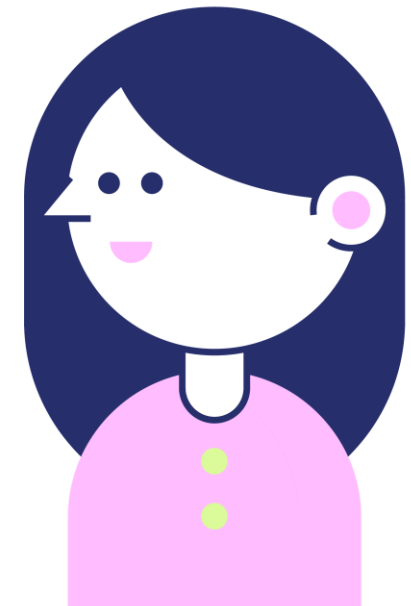
Miksi kouluun on vaikea mennä?

Tarve välttää kouluun liittyviä kielteisiä tunnetiloja tai tilanteita tai oppilaan yleisesti ahdistunut/masentunut olo

Tarve välttää epämiellyttäviä sosiaalisia- ja/tai arviointitilanteita

Tarve hakea huomiota läheisiltä

Tarve hakea tuntuvasti palkitsevia tilanteita koulun ulkopuolelta



Koulupoissaolokäsitteet



(Yhteisellä koulutiellä 2023)

10% poissaolo on tutkitusti hyvinvoinnin ja oppimisen riskitekijä

POISSAOLOT PROSENTTEINA JA TUNTEINA	5% poissaolo	10% poissaolo	20% poissaolo
1-2 luokkalainen	19 h lukukaudessa 38 h lukuvuodessa	38 h lukukaudessa 76 h lukuvuodessa	76 h lukukaudessa 152 h lukuvuodessa
3-4 luokkalainen	22 h lukukaudessa 44 h lukuvuodessa	43 h lukukaudessa 87 h lukuvuodessa	87 h lukukaudessa 175h lukuvuodessa
5-6 luokkalainen	24 h lukukaudessa 48 h lukuvuodessa	48 h lukukaudessa 95 h lukuvuodessa	95h lukukaudessa 190 h lukuvuodessa
7-9 luokkalainen	29 h lukukaudessa 57 h lukuvuodessa	57 h lukukaudessa 114 h lukuvuodessa	114 h lukukaudessa 228 h lukuvuodessa

Poissaolot hyvinvoinnin riskitekijänä. Naantali 2023.

[Kouluuyhteisöön kiinnittämisen ja poissaoloihin puuttumisen malli | Naantali](#)

Opiskeluhuollon kokonaisuus ja koulupoissaolot

Yhteisöllinen opiskeluhoito

- Yhteisöllisen opiskeluhoollon merkityksellisyys ja rooli
- Opiskeluhoitoryhmä: yhteisöllisen ja ennaltaehkäisevän työn suunnittelu, toteuttaminen ja arviointi sekä kehittäminen
- Poissaolojen seurantapisteen ja poissaolotiedon hyödyntäminen osana opiskeluhoitotyötä, ennaltaehkäisevä työskentely ja ryhmäkohtaiset interventiot
- Yhteisöllisen työskentelyn merkitys myös haastavampien poissaolojen kohdalla

Yksilökohtainen opiskeluhoito

- Yhdessä sovitut toimintatavat ja roolit
- Opettajan yhteydenotto kotiin, yhteinen tilannearvio
- Yksilökohtaisen monialaisen asiantuntijaryhmän kokoaminen
- Poissaoloihin liittyvät kartoitukset (Koulunkäyntikyvyn arviointiseula, ISAP) oppilaan kokonaiskuvan muodostamisessa
- Oppilaan ja perheen osallisuus
- Tavoitteellinen työskentely ja SMART
- Jatkoseurannan tärkeys, säännölliset monialaisen asiantuntijaryhmän tapaamiset



Poissaolojen vähentämisen kannalta kolme tärkeää asiaa:

- Jatkuva, säännöllinen seuranta
- Poissaolojen syyn perusteellinen kartoitus
- Sujuva monialainen yhteistyö

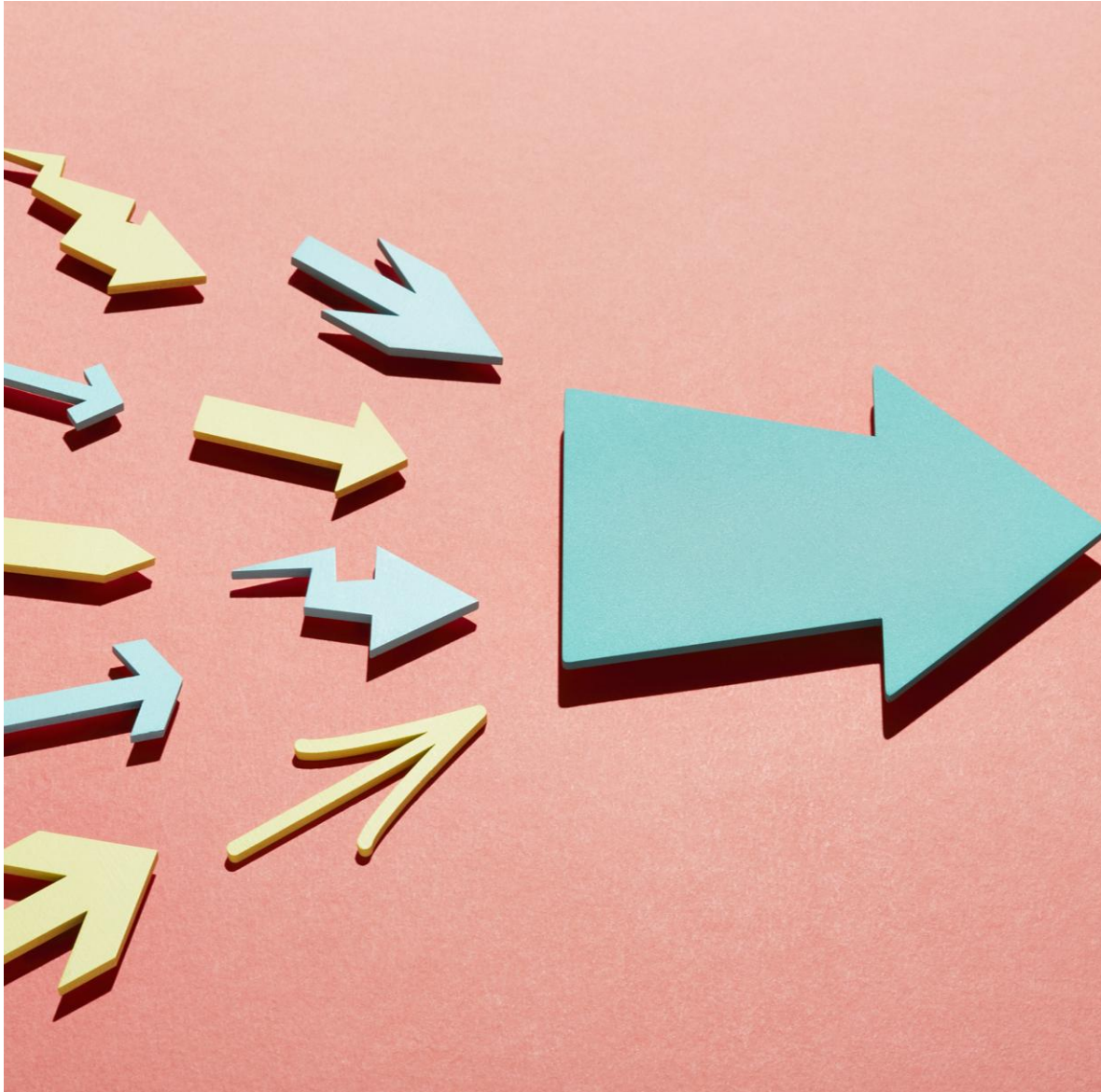


Lähdetään ratkomaan ongelmia liian vähäisin tiedoin ja tehdyin johtopäätöksin. Tällöin käy niin, ettei oppilasta ja huoltajaa saada sitoutumaan eikä ”yhdessä sovittuihin” tavoitteisiin päästä

Poissaolojen tarkastelu

- Poissaoloja on tarkasteltava useasta näkökulmasta: pedagogisesta, psykologisesta, sosiaalisesta ja lääketieteellisestä näkökulmasta.
- Selvitys on tehtävä laajasti: koulu, yksilö, perhe, vertaiset ja muut sosiaaliset tekijät.
- Yksilökohtaiset tekijät vs. yhteisölliset tekijät: tulee tarkastella aina myös yhteisöllisestä näkökulmasta ja tehtävä tarvittaessa yhteisöön kohdistuvia interventioita.
- Oppilaan ja huoltajan kuuleminen!
- Kartoitusmenetelmät: haastattelut, lomakkeet, dokumentaatio koulusta (oppimisen ja koulunkäynnin tuki), tieto hoitosuhteista.
- Suositellaan käyttämään tutkittuja menetelmiä. Esim. ISAP on validoitu Suomessa.
- Dokumentaatio tärkeää! Oppilaan tilannekuvan luominen yhdessä oppilaan ja huoltajien kanssa.

(Gren-Landell 2020)



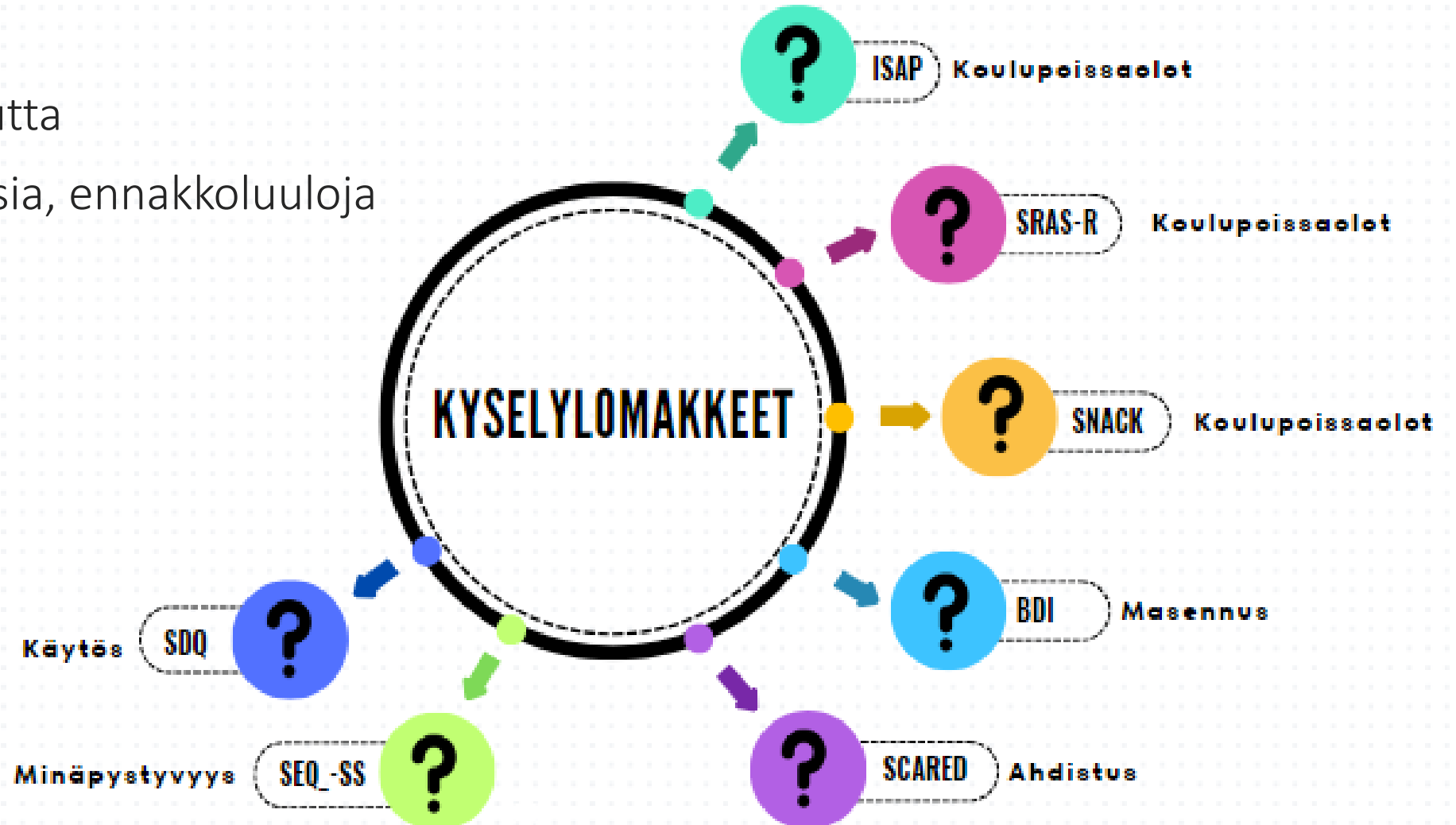
Miten kartoitusta voidaan tehdä?

- Haastattelut
- Validoidut kyselylomakkeet
- Verkoston tiedot
- Havainnointi
- Wilma – poissaolojen kaavat, muut merkinnät, oppimistulokset
- Terveystieteiden tutkimukset

→ Kartoituksesta kokonaistilanteen jäsentämiseen: ylläpitävät tekijät, keskeiset ongelmat, mikä toimii/vahvuudet

Poissaolojen taustasyiden selvittäminen

- Lisää luotettavuutta
- Vähentää oletuksia, ennakkoluuloja ja väärää tulkintoja



ISAP (koulupoissaolojen oireet ja syyt)

- Professori Martin Knollmannin Saksassa (2018) kehittämä kartoituslomake, jolla pyritään selvittämään koulupoissaolojen syitä. Suomeksi kartoitus on käännetty ja pilotoitu vuonna 2019 osana Oppimis- ja ohjauskeskus Valterin hankkeita.
- Kun poissaoloista on jo huoli. Varhaisten merkkien havaitsemiseen niin poissaolotilanteissa kuin tilanteissa, joissa oppilaan koulunkäynti on epäsäännöllistä.
- Suunnattu 11-19-vuotiaille.
- Kartoittaa oppilaslähtöisiä, koululähtöisiä ja vanhempiin liittyviä syitä.
- Sähköinen versio. Kartoituslomake niin oppilaalle kuin huoltajille.
- 48 väittämää tunteista ja ongelmista, jotka ilmenevät aamuisin ennen kouluun lähtöä tai koulussa viimeisen 12 viikon aikana.

ISAP: 13 poissaololuokkaa

Masennus

Sosiaalisten
tilanteiden pelko

Eroahdistus

Esiintymisjännitys

Avoimen paikan
pelko/paniikki

Fyysiset oireet

Kiinnostumattomuus
koulusta

Aggressiivisuus

Ongelmat
koulukavereiden
kanssa

Ongelmat opettajien
kanssa

Vastenmielisyys
tiettyä koulua
kohtaan

Ongelmat perheessä

Ongelmat
vanhempien kanssa

ISAP on validoitu Suomessa

- Tutkimus osoittaa, että ISAP on luotettava ja pätevä mittari, kun mitataan koulukäynnin ongelmia suomalaisessa väestössä.
 - ISAP on hyvä kartoituslomake koulunkäynnin ongelmien varhaisten merkkien tunnistamisessa.
 - SRAR-S -lomakkeen ”heikkous” on oireiden ja toiminnan välisen erottelun puuttuminen sekä se, ettei sitä ole suunniteltu havaitsemaan koulunkäyntiin liittyvien ongelmien varhaisia merkkejä.
 - Tärkeää huomioida ISAP:n käytössä: se ei ole objektiivinen, vastaaja ei välttämättä ole rehellinen, vastaajalla voi olla esimerkiksi vaikeuksia tunnistaa ahdistusta ja sen yhteyttä koulupoissaoloihin.
- Suositellaan, että oppilaalle ja huoltajille tehdään kysely, jotta voidaan vertailla tuloksia.
- Kysely on pitkä → tärkeää varmistaa, ettei vastaaja väsy ja menetä motivaatiotaan vastata.
 - On tärkeää, että kyselyn tekee oppilaan kanssa sellainen henkilö, jolla on luottamuksellinen suhde oppilaaseen.

ISAP:n käyttö

- Kartoitus koostuu lomakkeen ensimmäisen sivun yleisistä kysymyksistä (eivät vaikuta oirepisteisiin) sekä 48 väittämästä. Jokaisen väittämän kohdalla oppilas merkitsee ensin, kuinka hyvin väittämä sopii häneen ja toiseksi, miten paljon ko. asia vaikuttaa koulusta poissaoloon.
- Kartoitus ryhmittelee poissaolojen taustalla olevat syytekijät 13 luokkaan. Sähköinen lomake laskee luokkien oirepisteet sekä niiden vaikutuksen poissaoloihin lomakkeen viimeiselle sivulle automaattisesti.
- Kartoituslomakkeet löytyvät mm.
- [https://insa.network/cms/wp-content/uploads/2024/11/ISAP - Soumalainen - Lapsi Nuori Finnish.pdf](https://insa.network/cms/wp-content/uploads/2024/11/ISAP_-_Soumalainen_-_Lapsi_Nuori_Finnish.pdf)
- <https://insa.network/cms/wp-content/uploads/2025/02/ISAP-Finska-Forlder.pdf>

Ohje ISAP (huoltajat)

Olkaa hyvä ja rastittakaa aina jokin vaihtoehto kummaltakin palstalta ja vastatkaa kaikkiin kysymyksiin!

Esimerkki:

1. Lukekaa ensin väittämä

2. Rastittakaa kuinka hyvin tämä sopii lapseenne

3. Rastittakaa sitten, onko tämä syy siihen, että lapsenne on poissa koulusta

Ennen koulua tai koulussa...	Koskee lastani/ sopii kuvaamaan lastani				Tämän vuoksi lapseni on poissa koulusta/ koulunkäynti tuntuu vaikealta			
	ei sovi lainkaan/ koskaan	sopii hiukan/ joskus	sopii melko hyvin/usein	sopii erittäin hyvin/ hyvin usein	ei sovi lainkaan/ koskaan	sopii hiukan/ joskus	sopii melko hyvin/usein	sopii erittäin hyvin/ hyvin usein
...lapseni mielestä koulussa on lähes pelkästään tylsiä aineita.	<input type="radio"/>	<input checked="" type="radio"/>	<input type="radio"/>	<input type="radio"/>	<input type="radio"/>	<input type="radio"/>	<input checked="" type="radio"/>	<input type="radio"/>

Mitkä asiat ylläpitävät ongelmia? Mitä voidaan työstää?

Esimerkki:

Oppilasta väsyttää aamulla, vaikea nousta ylös

Oppilaalla on liikaa rästitehtäviä, ei tiedä mistä aloittaa

Tämän hetkiset ongelmat?

Esimerkki:

Poissaoloja 3 päivää viikossa

Ahdistuneisuus

Vanhempien keinottomuus

Mikä toimii? Vahvuudet

Esimerkki:

Oppilas suoriutuu akateemisesti hyvin

Oppilaalla on kaksi kaveria, joita tapaa vapaa-ajalla

Kodin ja koulun yhteistyö sujuu hyvin

Kohti yhteistä ymmärrystä – kokonaistilanteen jäsentäminen

SMART tavoitteen asettamisen tukena

S = selkeästi määritelty

M = mitattavissa

A = aikaan sidottu

R = realistinen

T = tavoittelemisen arvoinen

(Doran 1981)

Esimerkki

S = läsnäolon lisääminen kolmeen tuntiin päivässä

M = tuntimerkinnot (käykö oppilas sovitusti koulussa)

A = kolme viikkoa seurataan tilannetta

R = huomioidaan oppilaan sen hetkinen koulunkäyntikyky

T = oppilaan sitoutuminen tavoitteeseen (ymmärrys, saavutettavuus)

Monialainen yhteistyö

- Yhteinen ymmärrys
 - Tavoitteet – pienet askeleet kohti isompia tavoitteita!
 - Kirjallinen suunnitelma tukitoimista
 - Vastuuhenkilöt
 - Säännöllinen ja aktiivinen seuranta
 - Toivon ylläpitäminen
 - Sinnikkyys
- 