

PÄIJÄT-HÄMEEN POISSAOLOIHIN PUUTTUMISEN MALLI - ESIOPETUS

Yhteistyö kunnan, 3. sektorin ja hyvinvointialueen toimijoiden kanssa

Lisätietoa
klikkaamalla!



Poissaolojen
säännöllinen
seuranta

HUOLI PUHEEKSI

Varhainen puuttuminen

- Esiopetuksen opettajalla on lain mukainen velvollisuus puuttua poissaoloihin, jos niistä herää huoli.
- Opettaja keskustelee poissaoloista lapsen huoltajien kanssa.
- Huoltajiin ollaan viipymättä yhteydessä, jos lapsen poissaolosta ei ole ilmoitettu sovitulla tavalla.

YLI 30 POISSAOLOTUNTIA

Kohdennetut toimet

- Yhteydenotto huoltajaan ja lapsen kokonais-tilanteen kartoitus.
- Esiopetuksen tukitoimet mietitään.
- Konsultoidaan opiskeluhoito- palveluita ja/tai esiopetuksen ulkopuolisia toimijoita.
- Tarvittaessa kootaan huoltajan suostumuk- sella monialainen asiantuntijaryhmä.
- Vastuuhenkilö on varhaiskasvatuksen opettaja.

YLI 50 POISSAOLOTUNTIA

Kohdennetut toimet

- Esiopetuksen tukitoimet mietitään ja niitä arvioidaan säännöllisesti.
- Poissaolojen taustasyiden selvittäminen yhdessä opiskeluhoitopalveluiden kanssa.
- Esiopetuksen ulkopuolisten tahojen konsultointi ja yhteistyö.
- Vastuuhenkilönä varhaiskasvatuksen opet- taja yhdessä erityisopettajan kanssa.

YLI 70 POISSAOLOTUNTIA

Vahva tuki

- Esiopetuksen tukitoimet mietitään ja niitä arvioidaan säännöllisesti.
- Koordinoitu monialainen yhteistyö. Yhdessä sovitut tavoitteet, toimenpiteet ja seuranta.
- Tiivis ja säännöllinen yhteydenpito huoltajien kanssa.
- Vastuuhenkilönä varhaiskasvatuksen opet- taja yhdessä erityisopettajan kanssa.

KIINNITTÄMISEN TUKEMINEN – SÄÄNNÖLLINEN OSALLISTUMINEN ON TÄRKEÄÄ ESIOPETUKSEN TAVOITTEIDEN SAAVUTTAMISESSA



Poissaolojen
säännöllinen
seuranta

Kodin ja
esiopetuksen
yhteistyö

Osallisuus ja
vaikuttaminen

Lapsen ja
esiopetuksen
aikuisten
suhteet

Oppimisen
tuki

Turvallinen
ryhmä ja
kaverit

Tunne- ja vuoro-
vaikutustaitojen
vahvistaminen

Monialainen
yhteistyö

Tietoisuuden
lisääminen ja
tiedottaminen

HUOLI PUHEEKSI

Varhainen puuttuminen

← TAKAISIN ALKUUN

Toimenpiteiden tueksi (Huoli puheeksi)

- Onko esiopetuksessa tai kotona herännyt huoli lapsen poissaoloista?
- Onko oltu yhteydessä huoltajiin?
- Onko lapsella riittävä tuki kasvuun ja oppimiseen?
- Miten lapsen läsnäoloa esiopetuksessa tuetaan (myös yhteisöllinen taso)?
- Onko konsultoitu esim. opiskeluhuollon ammattilaisia (terveydenhoitaja, kuraattori, psykologi)?

YLI 30 POISSAOLOTUNTIA

Kohdennetut toimet

← TAKAISIN ALKUUN

Toimenpiteiden tueksi (yli 30 h)

- Onko poissaoloista keskusteltu lapsen ja huoltajien kanssa?
- Millaista tukea lapsi on saanut oppimiseen? Tarvitsisiko hän nyt tukea?
- Onko konsultoitu opiskeluhoitopalveluiden ammattilaisia? Onko tarvetta ohjata lasta ja/tai huoltajia esiopetuksen ulkopuolisiin palveluihin?
- Onko lapsen asioissa koottu monialaista asiantuntija ryhmää? Onko yhdessä sovittu riittävästä tuesta (pedagoginen ja opiskeluhuollollinen tuki) ja seuranta-palaverista?
- Onko lapsen tilannetta tarkasteltu yksilö/yhteisötasolla?

YLI 50 POISSAOLOTUNTIA

Kohdennetut toimet

← TAKAISIN ALKUUN

Toimenpiteiden tueksi (yli 50 h)

- Onko lapsella riittävä pedagoginen tuki? Ovatko tukitoimet riittävät ja auttaneet lasta toimimaan tukea vaativissa tilanteissa? Onko annettua tukea arvioitu säännöllisesti?
- Onko kodin ja esiopetuksen välinen yhteistyö toimivaa? Sitoutuvatko huoltajat yhteistyöhön?
- Onko esiopetuksen opiskeluhuoltopalveluiden ammattilaisia ja/tai esiopetuksen ulkopuolisia toimijoita konsultoitu? Onko tehty yhteistyötä esiopetuksen ulkopuolisten toimijoiden kanssa?
- Onko lapsen asioissa koottu monialaista asiantuntijaryhmää?
- Onko lapsen poissaoloihin liittyviä syitä kartoitettu tarkemmin?

YLI 70 POISSAOLOTUNTIA

Vahva tuki

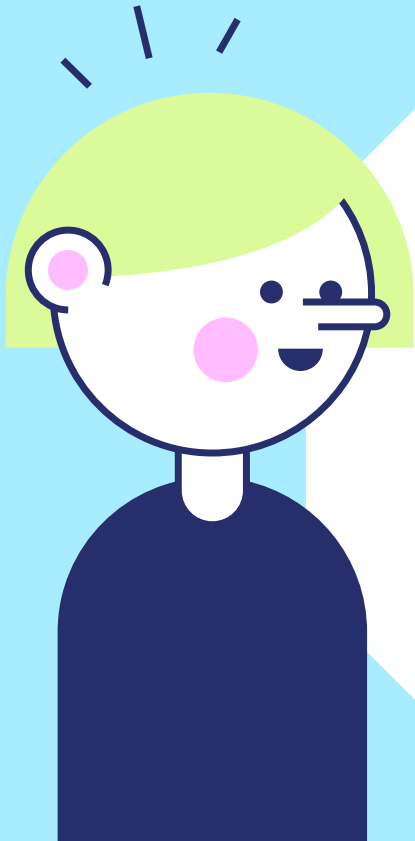
← TAKAISIN ALKUUN

Toimenpiteiden tueksi (yli 70 h)

- Onko lapsella riittävä tuki kasvuun ja oppimiseen? Arvioidaanko tukea säännöllisesti?
 - Onko esiopetuksen opiskeluhoitopalveluiden ammattilaisia tai esiopetuksen ulkopuolisia tahoja konsultoitu ja tehdäänkö monialaista (koti, esiopetus ja esiopetuksen ulkopuoliset tahot) yhteistyötä? Onko työlle asetettu yhdessä tavoitteet, toimenpiteet, työnjako ja tiivis seuranta?
 - Onko kodin ja esiopetuksen välinen yhteystyö tiivistä?
Kuka pitää säännöllisesti yhteyttä kotiin?
- Onko lasta ja perhettä ohjattu esiopetuksen ulkopuolisten palveluiden piiriin? Ottaako perhe tukea vastaan?
 - Onko lapsen poissaolojen taustasyitä kartoitettu?

Poissaolojen säännöllinen seuranta

← TAKAISIN ALKUUN



“Haluan mennä eskariin joka päivä. Äiti tai isä ilmoittaa eskariin, jos olen sieltä pois.”

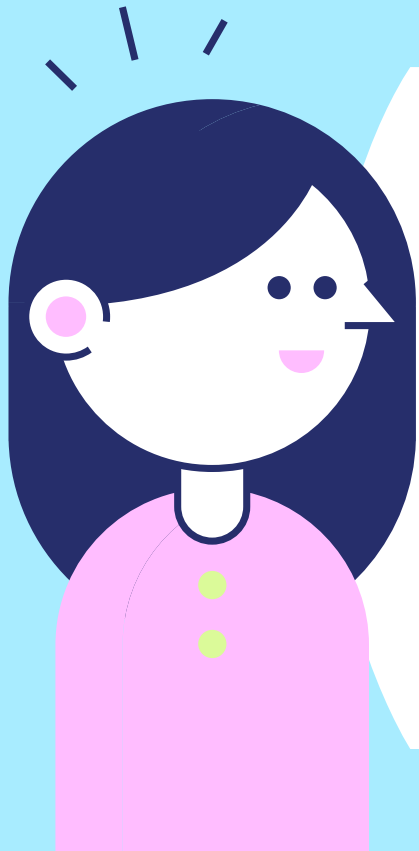
Kiinnittymisen tukeminen

Miten poissaoloja seurataan suunnitelmallisesti niin, että niistä kerätty tieto on käytettävissä poissaolojen ennaltaehkäisyyn ja varhaiseen puuttumiseen?

- Poissaolomäärien säännöllinen seuranta ja puheeksi ottaminen huoltajan kanssa
- Esiopetukseen kiinnittymisen tukeminen, moniammatillisen yhteistyön mahdollisuudet.
- Poissaolojen taustasyiden huomioiminen seurannassa ja puuttumisessa

Kodin ja esiopetuksen yhteistyö

← TAKAISIN ALKUUN



“Vanhemmat ja eskarin aikuiset juttelevat usein eskariasioistani.”

Kiinnittymisen tukeminen

Mitkä ovat kodin ja esiopetuksen yhteistyön keskeiset tavoitteet ja järjestämiskäytännöt?

- Luottamuksen rakentaminen, tasavertaisuus ja keskinäinen kunnioitus
- Jatkuvuus ja säännöllisyys yhteistyössä läpi esi- ja perusopetuksen, tehostetusti mm. siirtymävaiheissa
- Kannustava sekä lapsen oppimista ja kehitystä myönteisesti tukeva viestintä



“Eskarin aikuiset ovat kiinnostuneita mielipiteistäni ja ideoistani.”

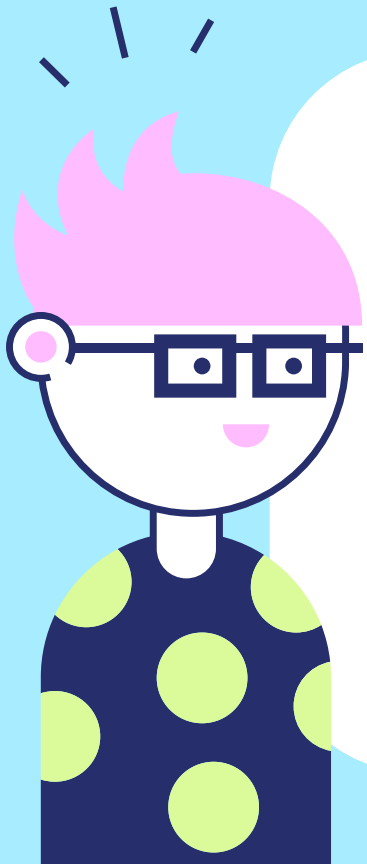
Kiinnittymisen tukeminen

Miten huolehditaan lasten ja huoltajien osallisuuden toteutumisesta ja vaikuttamismahdollisuuksista?

- Osallisuuden kokemuksen tukeminen esiopetuksen arjessa
- Lasten ja huoltajien aito mukanaolo yhteisön kehittämisessä
- Lapsen osallisuutta tukevat rakenteet

Lapsen ja esiopetuksen aikuisten suhteet

← TAKAISIN ALKUUN



“Tutut eskarin
aikuiset
kannustavat ja
pitävät minun
puoliani.”

Kiinnittymisen tukeminen

*Miten tuetaan välittävän ja turvallisen
lapsi-aikuisen -suhteen muodostamista ja
ylläpitämistä esiopetuksessa?*

- Kuulluksi ja nähdyksi tuleminen
- Myönteinen ja kannustava toimintakulttuuri
- Arvostava ja oikeudenmukainen kohtelu



“Saan minulle sopivaa apua silloin kun tarvitsen.”

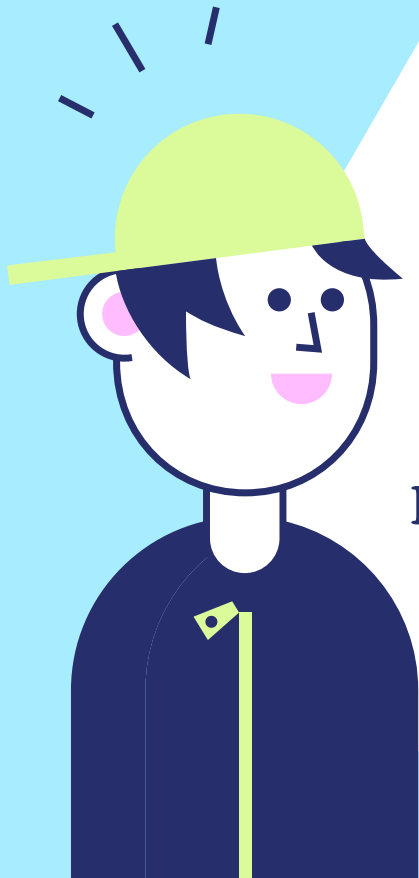
Kiinnittymisen tukeminen

Millaisilla yksilöllisillä ja yhteisöllisillä menetelmillä pystytään vahvistamaan oppimista ja esiopetukseen kiinnittymistä?

- Oppimisen tuen tarpeiden varhainen tunnistaminen
- Erilaisten oppijoiden huomioiminen ja joustavat opetusjärjestelyt
- Monialaisuus, yhteistyön rakenteet ja kasvattajien yhteistyö oppimisen tukena

Turvallinen ryhmä ja kaverit

← TAKAISIN ALKUUN



“Minun ryhmässäni kuunnellaan, kunnioitetaan ja kannustetaan kaikkia. Minut hyväksytään sellaisena, kuin olen.”

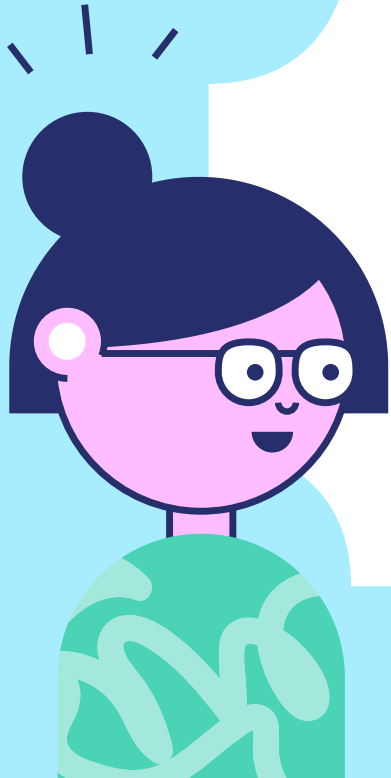
Kiinnittymisen tukeminen

Miten jatkuvaa ryhmäytymistä ja turvallista ilmapiiriä tuetaan suunnitelmallisesti?

- Esiopetusryhmän vuorovaikutustilanteen ja oppimista tukevan ilmapiirin johtaminen
- Lasten vertaissuhteiden tukeminen
- Kiusaamisen, häirinnän, syrjinnän ja väkivallan ehkäisy, tunnistaminen ja niihin puuttuminen

Tunne- ja vuorovaikutustaitojen vahvistaminen

← TAKAISIN ALKUUN



“Eskarissa opetellaan taitoja, joita tarvitsen nyt ja myös isompana.”


Kiinnittymisen tukeminen

Miten tunne- ja vuorovaikutustaitoja vahvistetaan suunnitelmallisesti?

- Taitojen kehittymisen tukeminen kaikissa arjen tilanteissa
- Arvostava, avoin ja vuorovaikutteinen keskustelukulttuuri
- Laaja-alaisen osaamisen tavoitteet osana kaikkea toimintaa

Monialainen yhteistyö

← TAKAISIN ALKUUN



“Eri aikuiset
mieltivät
yhdessä, mikä
minulle on
parasta ja
auttavat minua.”

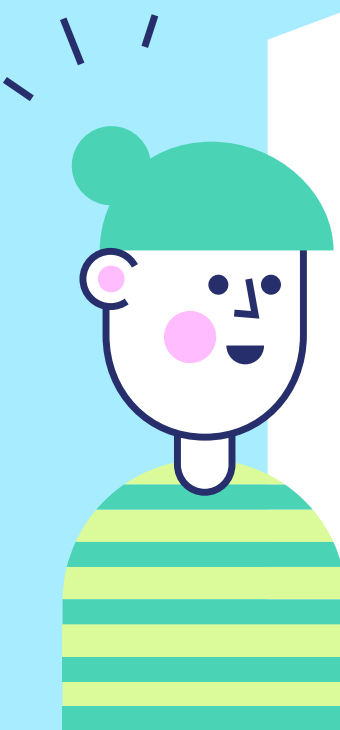
Kiinnittymisen tukeminen

Miten yhteistyö eri ammattilaisten kanssa toimii esiopetukseen kiinnittymisen tukemisessa?

- Opiskeluhuoltoryhmä hyvinvointityön koordinoijana. Erilaisten hyvinvointikyselyiden tuottaman tiedon hyödyntäminen.
- Matalan kynnyksen konsultaatio
- Yhteistyön käytänteet yhteisön/ kunnan sisällä sekä esiopetuksen ulkopuolisten toimijoiden kanssa (hyvinvointialue)
- Siirtymävaiheiden tukiprosessit (esim. alku-
luokkatoiminta)

Tietoisuuden lisääminen ja tiedottaminen

← TAKAISIN ALKUUN



“Eskari on minulle tärkeää ja siksi haluan mennä sinne joka päivä.”

Kiinnittymisen tukeminen

Miten lisätään suunnitelmallisesti huoltajien, lapsen ja esiopetuksen tietoisuutta esiopetukseen kiinnittymisestä?

- Huoltajien tietoisuuden lisääminen esiopetukseen osallistumisen tärkeydestä
- Lasten ymmärryksen lisääminen säännölliseen esiopetukseen osallistumisen vaikutuksista omaan hyvinvointiin
- Esiopetukseen kiinnittymisen mallista tiedottaminen ennakoivasti



Päijät-Hämeen
sivistyspalveluiden
seudullinen kehittäminen