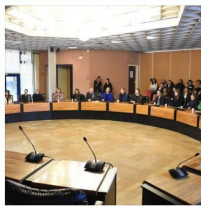


The background features three vertical stripes of color: blue on the left, white in the center, and red on the right, reminiscent of the French flag. Overlaid on the white stripe is a blurred, grayscale image of a newspaper page with text and a small illustration.

FRENCH CULTURE

Finnish school in Agde

C'est dans la salle du Conseil Municipal que le Maire Gilles D'Ettore a accueilli une classe de collégiens finlandais venus à Agde au collège Notre-Dame dans le cadre d'un échange « Erasmus », ce programme qui permet de partir faire des études plus ou moins longues à l'étranger. Les étudiants, en compagnie de leurs alter-égos agathois, ont donc pu bénéficier d'une présentation de la ville d'Agde et d'une approche du fonctionnement du système politique et électoral français, avant de partir visiter le Musée du Cap d'Agde.



22. maalisk. 2023 · 🌐

Ryhmä Alavuden yläkoulun oppilaita ja opettajia on tällä viikolla Erasmus-matkalla Ranskassa. 🇫🇷 🇫🇮
Ryhmä vierailee [Agden](#) kaupungissa ja koulussa nimeltä Collège Notre Dame Agde.

Matkalla tutustutaan mm. ranskalaiseen koulujärjestelmään, opetukseen ja kulttuuriin.

[#erasmus2023](#) [#agde](#) [#alavudenyläkoulu](#)
[#alavudenkaupunki](#)

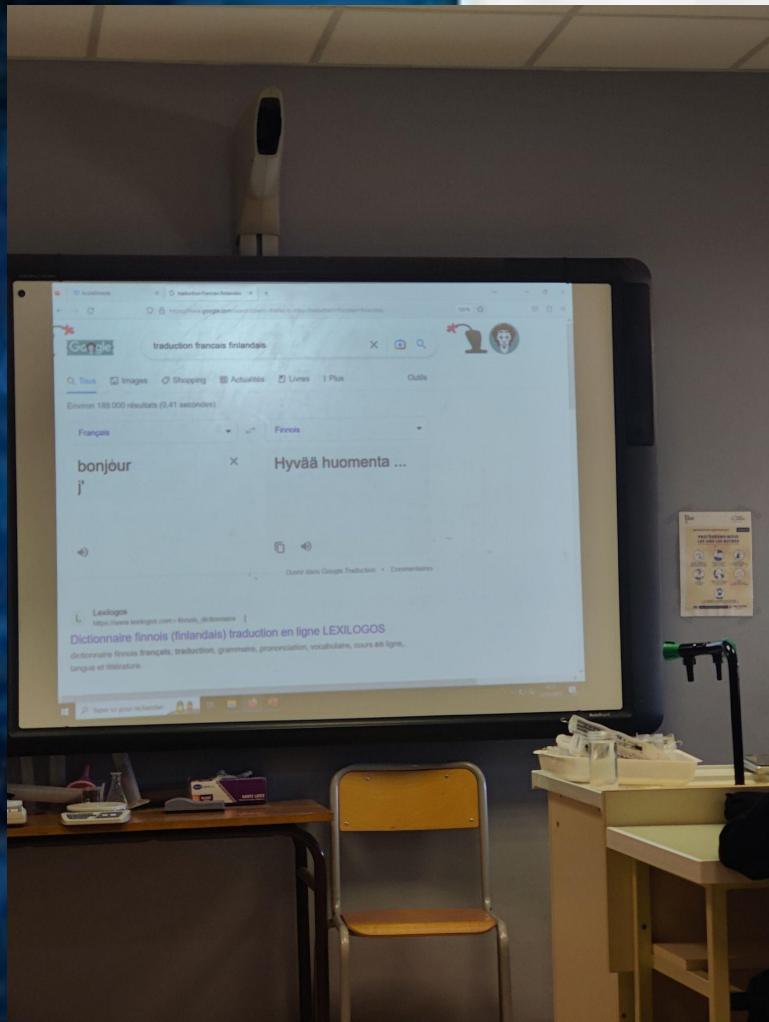














ou en groupe, déplacement des élèves, accès au matériel, endroits spécialisés au sein de la classe.

Ovide Decroly

Pratique du jeu et du travail libre, permettant une véritable expérimentation et donnant le droit à l'erreur.

Howard Gardner / Renaud Kaymaulen (Intelligences multiples)

Préconisation de la classe flexible, pédagogie différenciée, Ludopédagogie, pédagogie collaborative/coopérative, pédagogie inversée.

1- Choisir
son assise

7- Signaler
le matériel
défectueux

2- L'utiliser
de façon
appropriée

RÈGLES DE LA CLASSE FLEXIBLE

6- Ranger
la classe à
la fin de la
séance

3- Travailler seul,
en binôme ou
en groupe

5- Solliciter
l'enseignant si
nécessaire

4- S'écouter
et ne pas
parler trop
fort

L'enseignant peut intervenir et déplacer un élève à tout moment.
Le matériel est à la disposition de tous.

BIENVEILLANCE

PLAISIR

DROIT À L'ERREUR

SANTÉ TUTORAT

l'enseignant si
nécessaire

et ne pas
parler trop
fort

L'enseignant peut intervenir et déplacer un élève à tout moment.

Le matériel est à la disposition de tous.

BIENVEILLANCE

PLAISIR

DROIT À L'ERREUR

SANTÉ TUTORAT

CONCENTRATION

METACOGNITION

COLLABORATION

SÉRÉNITÉ

MOTIVATION

AUTONOMIE

IMPLICATION

INDIVIDUALISATION

























