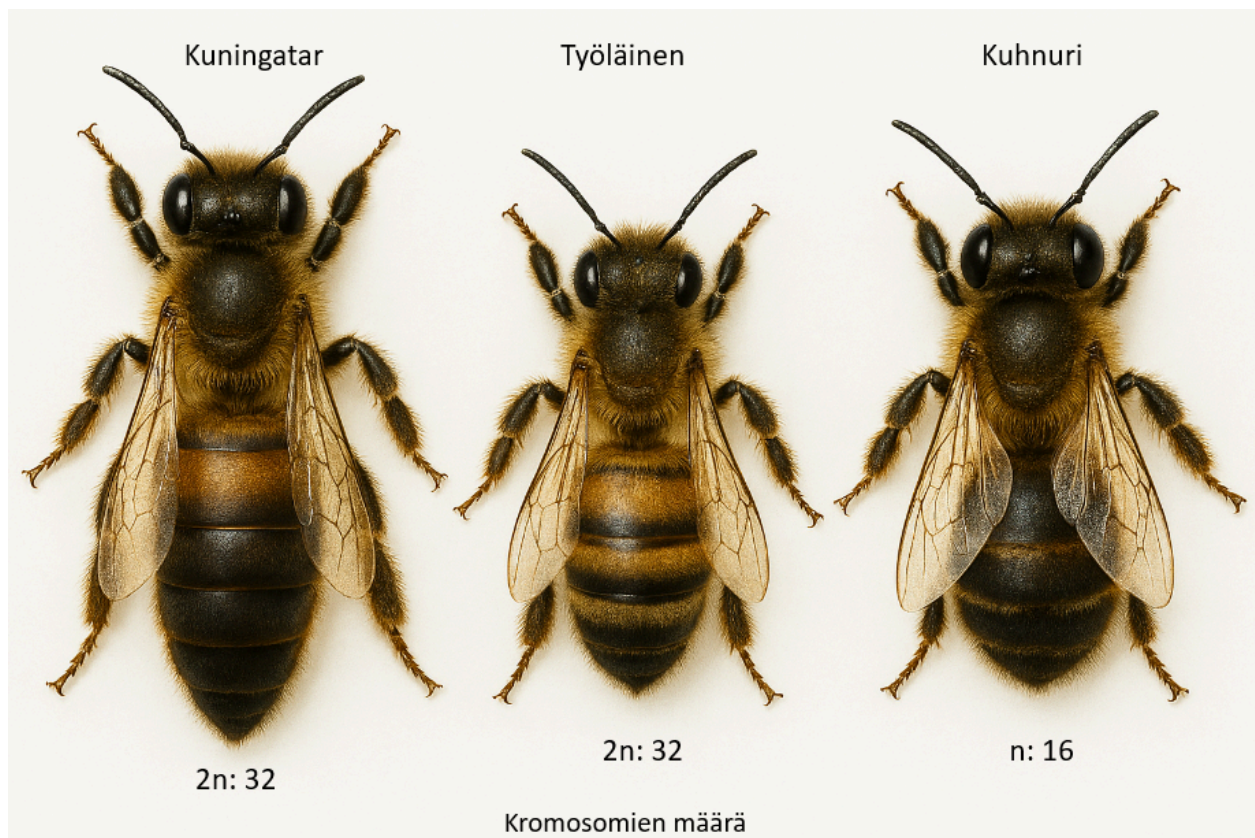


Tarhamehiläinen (*Apis mellifera*) on ihmisen kesyttämä mehiläislaji, joka elää yhdyskunnassa. Yhdessä yhdyskunnassa voi olla kymmeniätuhansia työmehiläisiä, satoja kuhnureita ja yksi kuningatar. Kuhnurit ovat urosmehiläisiä, työmehiläiset lisääntymiskyvyttömiä naaraita ja kuningatar on lisääntymiskykyinen, muniva naaras.

Kuningatarmehiläinen tekee kuoriuduttuaan häälennon, jonka aikana se parittelee useiden kuhnureiden kanssa. Kuningatar säilöo saamaansa siemennestettä siemenrakossaan, josta se pystyy säätelemään siittiöiden vapautumista munasolun hedelmöitykseen. Kuhnurit syntyvät hedelmöittymättömistä munasolusta, naaraat hedelmöittyneistä.

Ihminen on jalostanut mehiläisestä useita eri rotuja, jotka eroavat toisistaan esim. ulkomuodoltaan ja käyttäytymiseltään. Suomessa tarhamehiläinen ei esiinny luontaisesti, vaan ihmiset kasvattavat niitä.



Kuva eri mehiläisten ulkonäöstä ja kromosomimäärästä. Kuvan lähde: Copilot