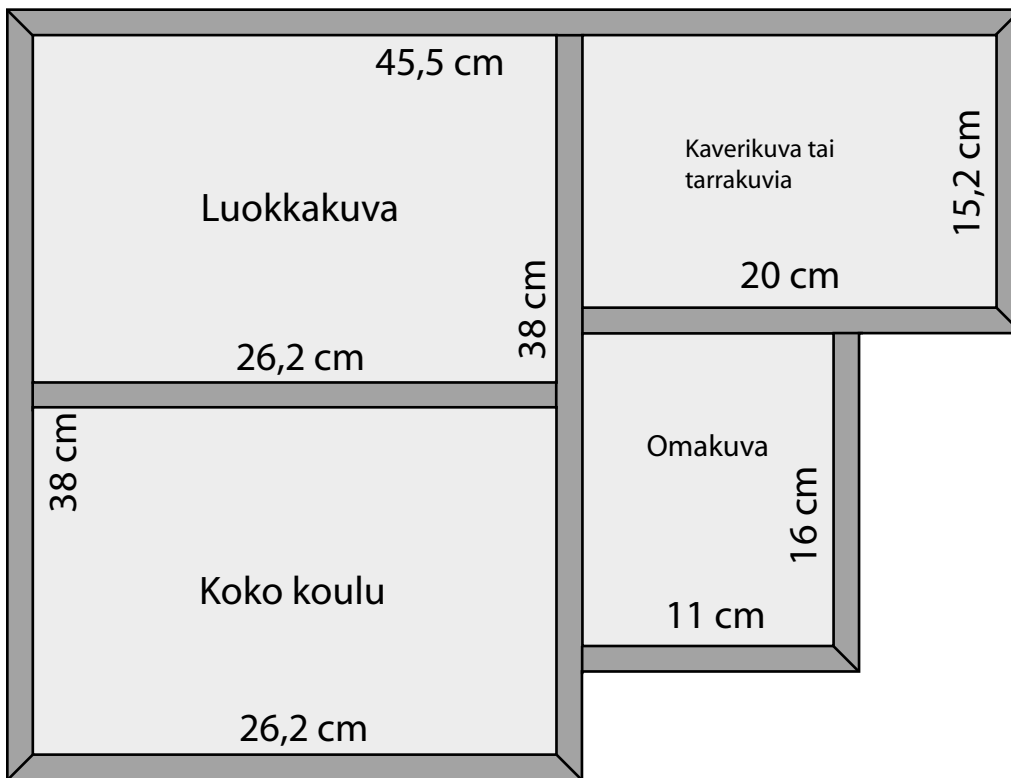


Koulukuvakehys



Tarvitset:

- Riukua n. 150 cm
- Jiirisaha
- Mittanauha / viivotin
- Niittipyssy + 8 mm niittejä
- Santapaperia
- Tarkkuutta ja kärsivällisyyttä

Työvaiheet:

- Sahaa riukuun ensimmäinen jiiri 45 asteen kulmaan, jonka jälkeen ota mitta jiirauksen kapeasta osasta!
- Mittaa halutun riu'un pituus ja sahaa toinen pääty jiirissä 45 asteen kulmaan. Suorat kulmat sahataan 90 asteen kulmaan.
- Niittaa nitojalla riu'ut yhteen kuvan mukaan. Varmista jokaisen niittauksen jälkeen suoruus.
- Aseta työ vanerin päälle ja piirrä lyijykynällä kehyksen muoto vanerille
- Sahaa vaneri ja maalaa se.
- Maalaa ja koristele kehykset.
- Kiinnitä vaneri kehyksen takapuolelle liimalla ja niiteillä tai pienillä nauloilla.

Tärkeää:

- Muista tehdä aina mittaukset jiirin kapeammasta osasta!
- Varmista suoralla kulmalla, että kiinnitykset tulevat suoraan kulmaan (90 astetta)!
- Kiinnitys nitojalla TAAKSE!
- Voit kustomoida kehykset mielesi mukaan, eli mitä valokuvia haluat kehyksiin. Vaatii soveltamista ja laskentaa.