

7-LUOKAN MUSIIKIN KOE 2026

Osaamalla keltaisella korostetut kohdat kokeessa, pääset kokeesta läpi.

Tällä ensimmäisellä sivulla koealue on tiivistettynä ja lopuilla sivuilla aiheita syvennetään. Kokeeseen tulee myös tunnilla tehdyt monisteet.

1. Nuottiviivasto ja kosketinsoittimet

- **koskettimistolta täytyy löytää C-sävel** (kahden mustan koskettimen vasemmalla puolella)
 - koskettimistolle pitää osata nimetä sävelet **C,D,E,F,G,A ja B**
- **nuottiviivastolle pitää osata laittaa C-sävel** (ensimmäisellä ala-apuviivalla)
 - nuottiviivastolle pitää osata nimetä sävelet **C,D,E,F,G,A ja B**
- pitää tietää termit: **1. Sävel/nuotti** = yksi kosketin
2. Sointu = kolme kosketinta yhtä aikaa
3. Melodia = monta kosketinta peräkkäin
- pitää tunnistaa **ylennys- ja alennusmerkki**: pitää osata ylentää tai alentaa nuotti esim. merkitä koskettimistolle F#-sävel tai Eb-sävel

2. Kitara ja soinnut

- **kitaran kielet: E,A,D,G,H ja E (Esko Aho Diggaa Golfia Halonen Ei)**
- pitää osata tunnistaa **kitaran osat**
- pitää tietää miten kitaran **sointutaulukkoa** luetaan ja osata selittää kuvasta:
 - miten Em, C, G ja D-soinnut soitetaan
- pitää tietää mitä **tabulatuuri** tarkoittaa

3. Sinfoniaorkesterin soittimet

- pitää tietää sointinryhmät (**jousisoittimet, puupuhaltimet, vaskipuhaltimet, lyömäsoittimet**) ja niihin kuuluvat soittimet, sekä flyygeli ja harppu
- pitää osata tunnistaa kuvasta sinfoniaorkesteriin kuuluvat soittimet
- pitää tunnistaa kuvasta **sointinryhmän** paikka sinfoniaorkesterissa

4. Kappaleen osat ja rakennemerkit

- nuotista pitää osata nimetä **kappaleen osat** (Intro, A-osa, B-osa, Outro ym.)
- nuotista pitää osata nimetä nuotissa **liikkumista ohjaavat merkit**: esim. **kertausmerkki** ym.
 - pitää tietää **mitä merkistä tapahtuu**

5. Musiikin termit

1. **Rytmi**: - **Perussyke**: on miten taputat tasaisesti kappaleen tahtiin
 - **Tempo**: Perussykkeen **nopeus** määrittelee kappaleen tempon.
2. **Harmonia**
 - **yhtä aikaa** soivat sävelet (esim. **sointu** eli on kolme kosketinta **yhtäaika**)
3. **Melodia**
 - Kappaleen tunnistaa usein melodiasta (esim. **Ukko Nooa**)
 - koostuu **peräkkäisistä sävelistä**
 - voi kirjoittaa **peräkkäiksi nuoteiksi nuottiviivastolle**
4. **Sointiväri**
 - **Sointiväri** on **äänen sävy**, jonka avulla tunnistat esim. mitä soitinta soitetaan.
5. **Muoto eli rakenne**
 - syntyy erilaisista **kappaleen osista**, joita ovat **esimerkiksi: alkusoitto, säkeistö, kertosaie ja loppusoitto.**
6. **Dynamiikka**
 - kuvaa **äänen voimakkuutta** ja voimakkuuden vaihtelua. (esim. hiljaisesta kovaan)

1. KOSKETINSOITTIMET

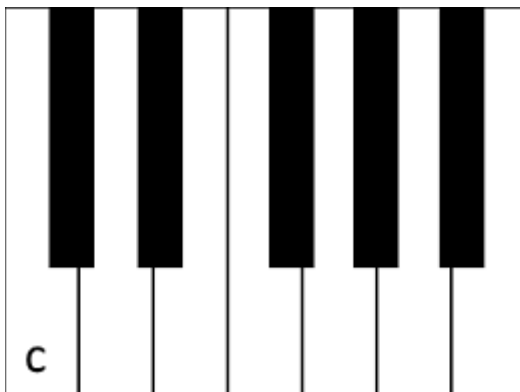
-koskettimisto koostuu oktaaveista:

- Yhdessä oktaavissa on **seitsemän valkoista** ja **viisi mustaa** koskettinta.

- **C-sävel** löytyy aina **kahden mustan koskettimen vasemmalta** puolelta

-sävelet ovat **aakkosten seitsemän ensimmäistä** kirjainta: A B C D E F G

- Suomessa käytetty H-sävel on sama kuin englanninkielessä käytetty B, saat käyttää kumpaa haluat

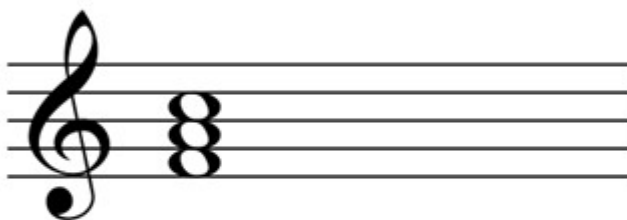


A B C D E F G → A B C jne.

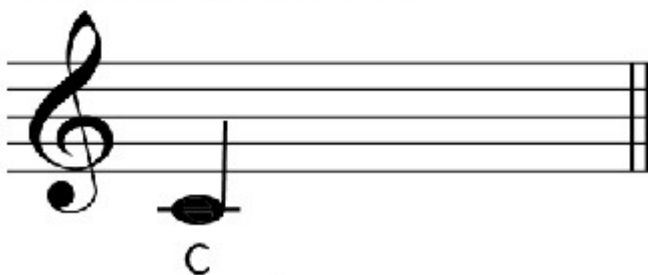
-pianolla voi soittaa:



1. Melodia = monta säveltä peräkkäin



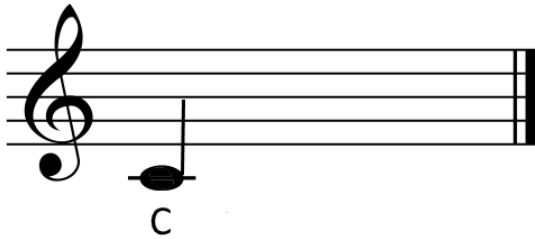
2. Sointu = kolme säveltä yhtä aikaa



3. yksi sävel/nuotti

1. NUOTTIVIIVASTO

- C-sävel löytyy ensimmäiseltä ala-apuviivalta:



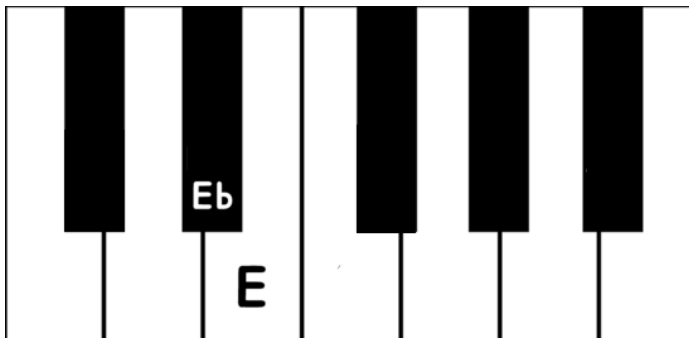
-lopun sävelet menevät samassa järjestyksessä kuin koskettimistolla



Ylennys- ja alennusmerkit

b = alennusmerkki

E-sävel alennetaan siirtymällä **vasemmalle** puolelle mustalle Eb-koskettimelle



= ylennysmerkki

G-sävel ylennetään siirtymällä **oikealla** puolella olevalle mustalle G#-koskettimelle



2. KITARA

-kitarassa on kuusi kieltä: **E A D G H ja E** (vrt. basson kielet **E A D G**)

Esko Aho Diggaa Golfia Halonen Ei
6 5 4 3 2 1

-kitaralla soitetään **sointuja** eli **monta kieltä yhtä aikaa**

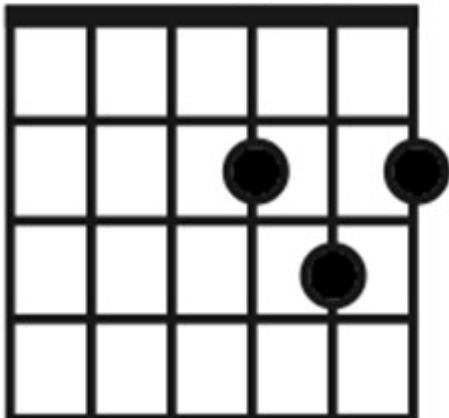
OTETAULUKKO

sointumerkki

D



x x 0 1 3 2



x = kieltä ei soiteta

0 = kieli soi vapaana

-**pallo**lla merkitään mistä kohtaa **sormella** painetaan:

- 1 = etusormi
- 2 = keskisormi
- 3 = nimetön
- 4 = pikkurilli

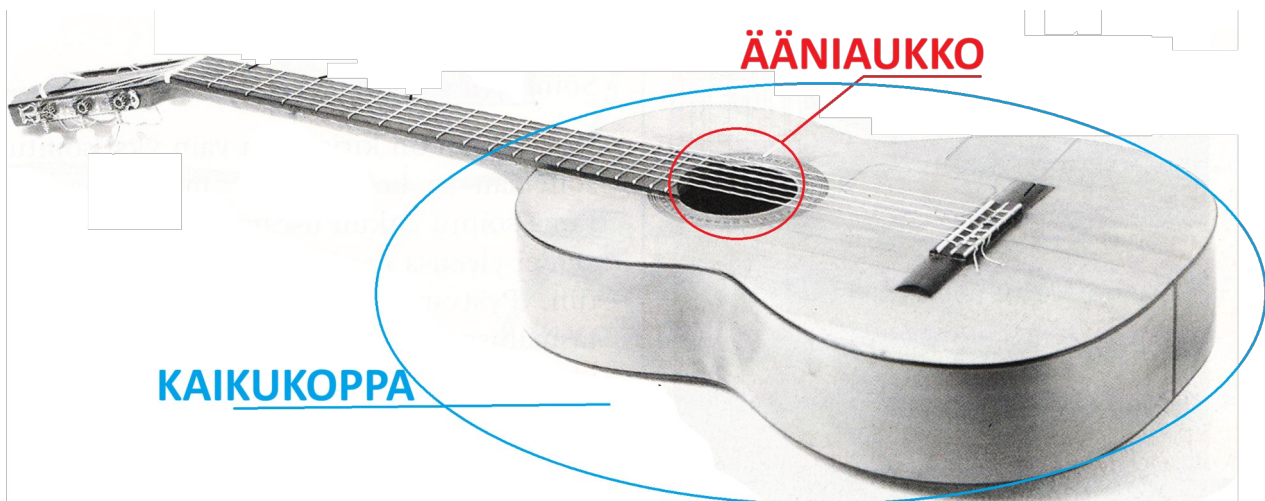
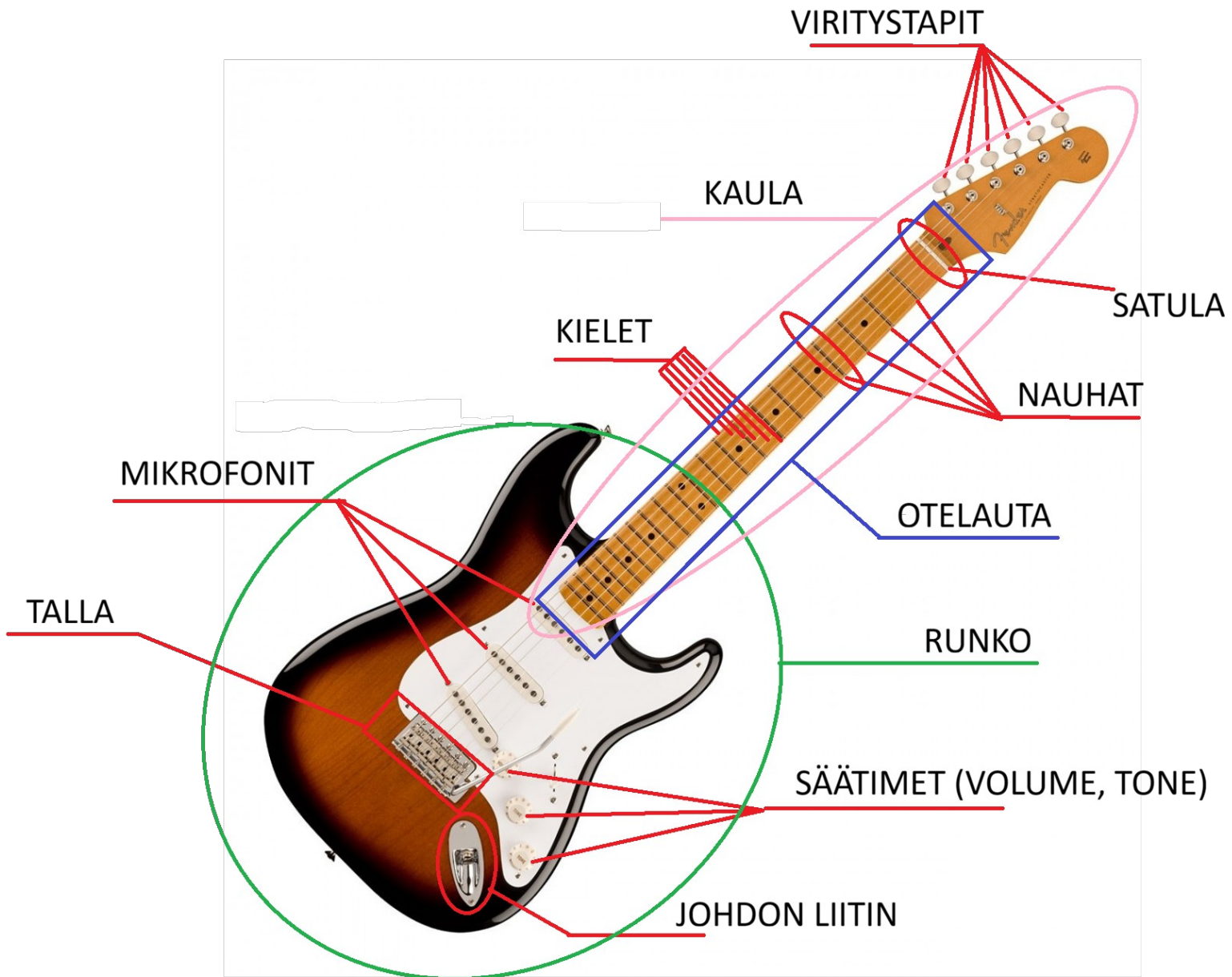
TABULATUURI (lyhennetään TAB)

- merkintätapa kitaralle (vrt. piano ja nuotit)
- **melodia merkitään** kitaran kuudelle kielelle **peräkkäin olevilla numeroilla**
- viivalle merkitään **numerolla, mistä välistä** kieltä painetaan

← melodia pianolle

← melodia kitaralle

2. KITARAN OSAT



3. SINFONIAORKESTERIN SOITINRYHMÄT JA SOITTIMET

1. Jousisoittimet

- puinen soitin jota soitetään jousella:
viulu, alttoviulu, sello, kontrabasso

2. Lyömäsoittimet

- erilaisia soittimia joita soitetään lyömällä:
patarummut, virveli, symbaalit, triangeli, ksylofoni, kellopele, gongi

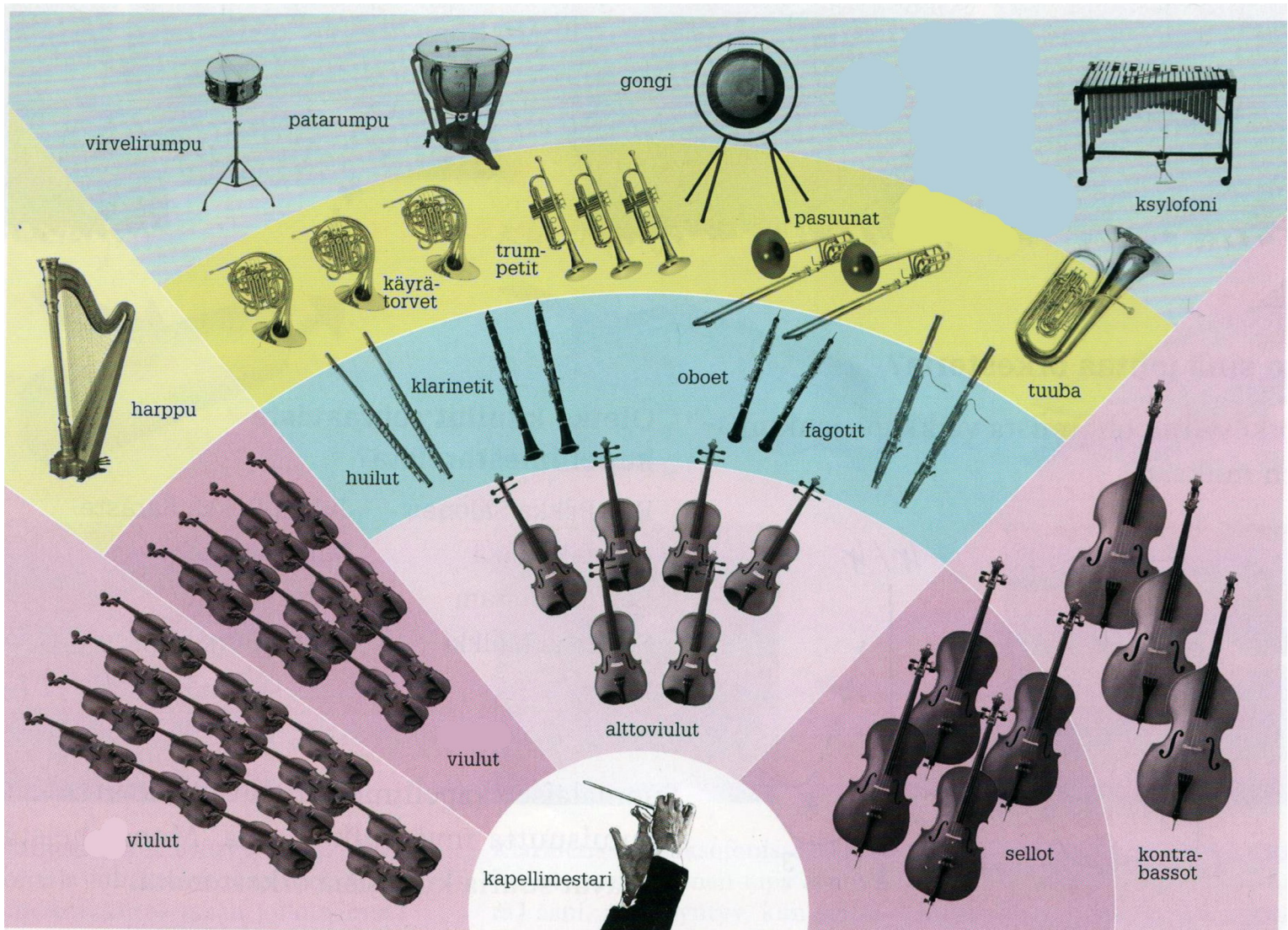
3. Vaskipuhaltimet

- metalliseoksesta tehty soitin, jota soitetään päristämällä huulia:
trumpetti, käyrätorvi, pasuuna ja tuuba

4. Puupuhaltimet

- pääosin puusta tehtyjä soittimia, joita soitetään puhaltamalla:
Huilu, oboe, klarinetti ja fagotti

Lisäksi: **flyygeli** (piano) ja **harppu**



KAPPALEEN OSAT

Kappaleen osat merkitään laatikon sisään:

INTRO

Alkusoitto tai kappaleen ensimmäinen osa.



A

A-osa tai säkeistö:

-säkeistössä sanat vaihtuvat ja ne numeroidaan 1.säkeistö, 2.säkeistö jne.



B

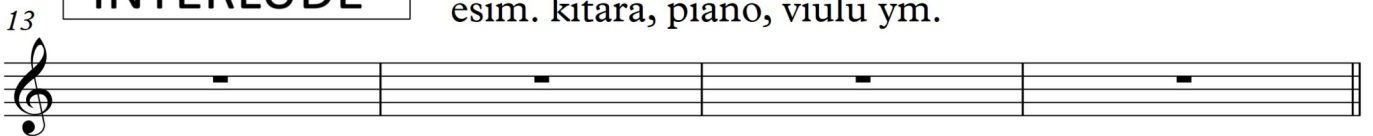
B-osa tai kertosäe:

-kertosäkeessä sanat kertautuvat samana joka kerta



INTERLUDE

Välisoitto: melodia soitetaan jollakin soittimella
esim. kitara, piano, viulu ym.



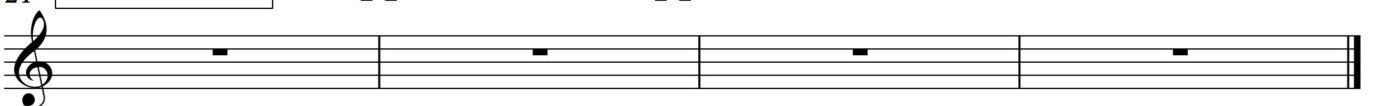
C

C-osa



OUTRO

Loppusoitto tai kappaleen viimeinen osa.



RAKENNEMERKIT

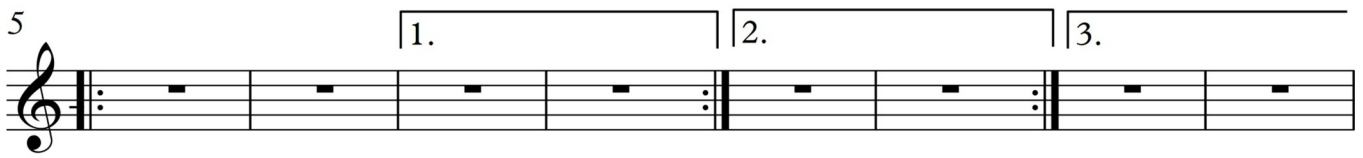
Merkit, jotka näyttävät miten nuotissa liikutaan:

1. Kertausmerkit: - pisteiden välinen osa kerrataan



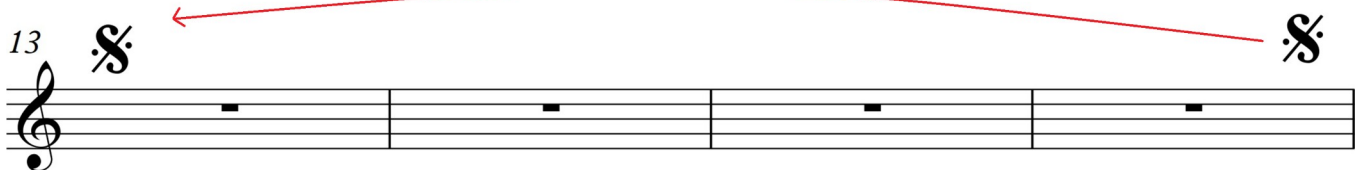
2. Maalit:

- kertausmerkkien kanssa voi olla maaleja, jotka sovitetaan järjestyksessä: ensimmäisellä kertauksella 1.maali, toisella kertauksella 2.maali jne.
- maalia ei suljeta (ks 3.maali) jos sen lopussa ei ole kertausmerkkiä



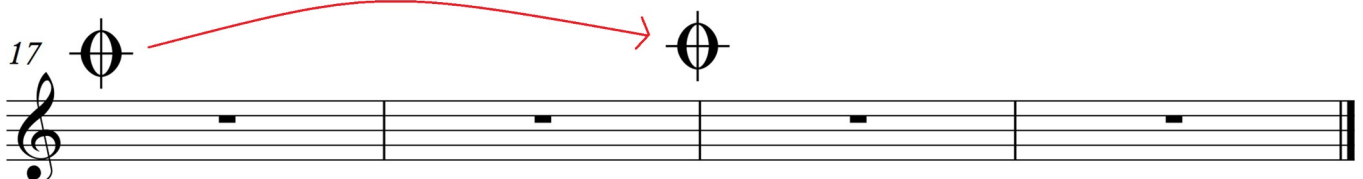
4. Segno

- sovitetaan vasta kun nuotista on sovitettu kaikki kertaukset ja maalit
- hypätään taakse päin samanlaiseen merkkiin



5. Coda (tai "pomppa")

- sovitetaan vasta viimeisenä kun kaikki muu nuotista on sovitettu
- pompataan eteen päin samanlaiseen merkkiin



5. MUSIIKIN TERMIT

1. Rytmii

- **Perussyke** on kappaleen pohjalla oleva tasainen rytmii.
- Perussykkeen **nopeus** määrittelee kappaleen **tempon**.
- Nuoteilla ja tauoilla on omat **aika-arvot**, jotka ovat suhteessa perussykkeeseen (esim. neljäsosa, kahdeksasosa)
- **Tahtilaji** määrittää, **kuinka moneen yhdessä tahdissa lasketaan** ja mikä on perussykkeen aika-arvo.

2. Harmonia

- **Harmonia** muodostuu erikorkuisista **yhtä aikaa soivista sävelistä** (esim. **soinnut**)
- **Soinnut** voidaan jakaa **duureihin ja molleihin**.
- Kappaleilla on oma **sävellaji**, joka **määrittää soitettavat sävelet ja soinnut**. (onko ylennettyjä tai alennettuja säveliä).

3. Melodia:

- **kappaleen tunnistaa usein melodiasta** (esim. **Ukko Nooa soitettuna tai laulettuna**)
- **Melodia** koostuu **peräkkäisistä sävelistä**.
- **Melodian** voi kirjoittaa **peräkkäiksi nuoteiksi nuottiviivastolle**
- **Nuotteja** voidaan **ylentää tai alentaa** (**#-merkki** ja **b-merkki** ja soitetaan mustilla koskettimilta)

4. Sointiväri

- **Sointiväri** on **äänien sävy**, jonka avulla tunnistat esim. mitä soitinta soitetaan.

5. Muoto

- Kappaleen **muoto eli rakenne** syntyy erilaisista **osista**, joita ovat **esimerkiksi alkusoitto, säkeistö, kertosäe ja loppusoitto**.
- Nuoteissa **rakennemerkit** kertovat, miten nuottipaperissa edetään (esim. kertausmerkit) (vrt. liikennemerkkit)

6. Dynamiikka

- **Dynamiikka** kuvaa **äänien voimakkuutta ja voimakkuuden vaihtelua**.
- Länsimaisessa taidemusiikissa voimakkuuden ilmaisuun käytetään italiankielisiä musiikkitermejä, joita ovat esimerkiksi **piano** (hiljaa), **forte** (lujaa), **crescendo** (voimistuva) ja **diminuendo** (hiljenevä)

KERTAUSTEHTÄVÄT:

1. Mitkä ovat **valkoisten koskettimien** nimet (7pkl)? (vrt. aakkoset)

1.____ 2.____ 3.____ 4.____ 5.____ 6.____ 7.____

2. Laita **nimet valkoisille koskettimille**:



3. Mitkä ovat **nuottien nimet** (7pkl)? (vrt. aakkoset)

1.____ 2.____ 3.____ 4.____ 5.____ 6.____ 7.____

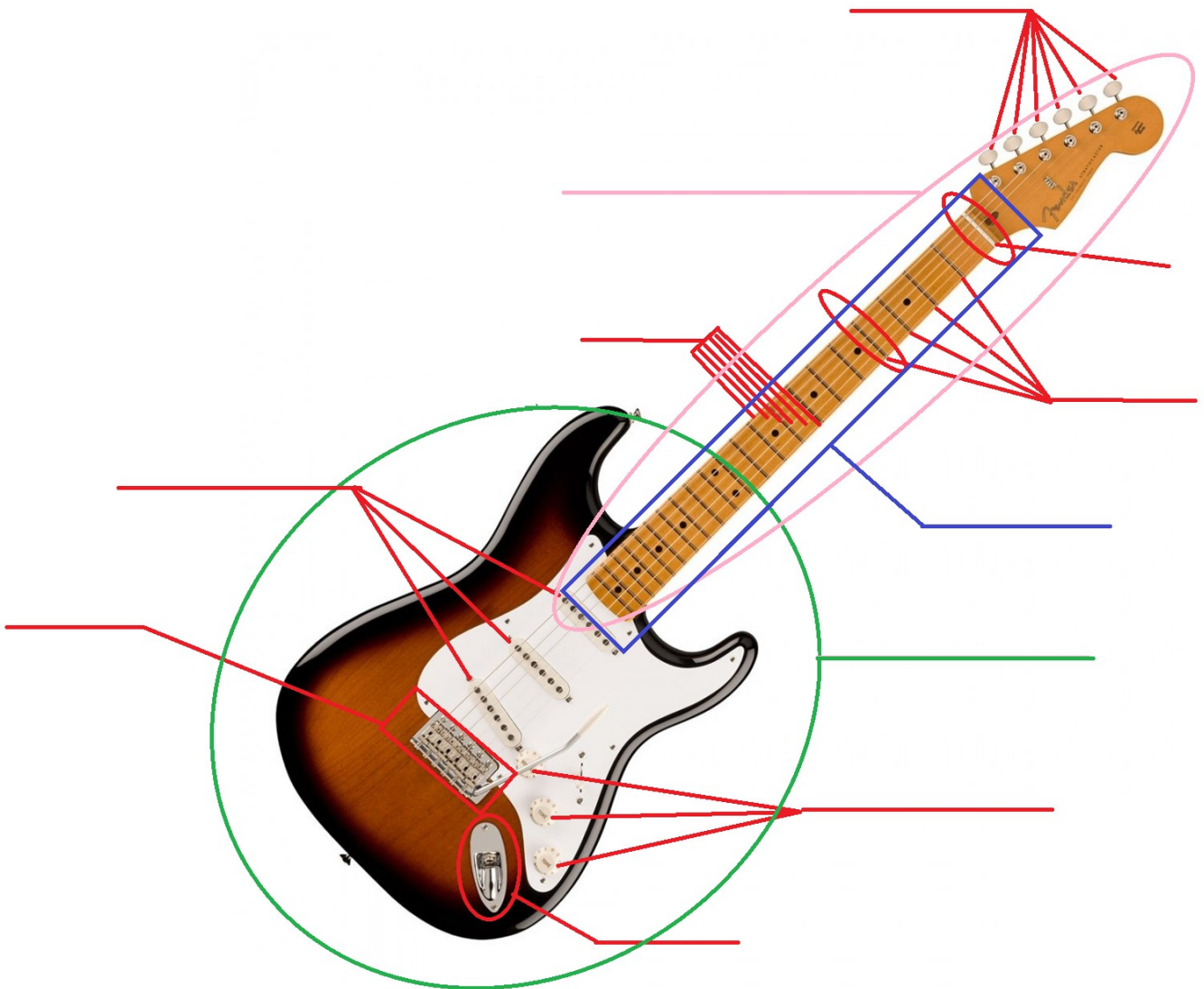
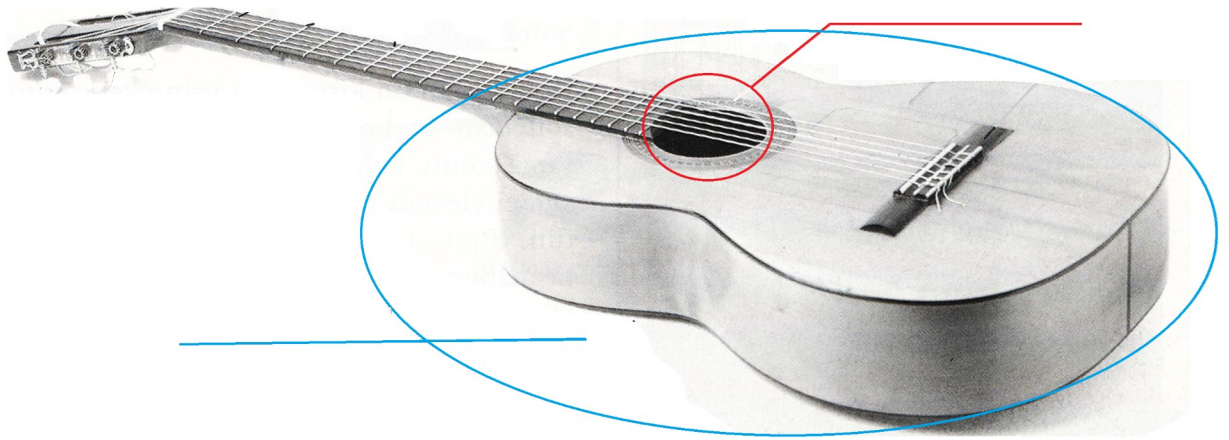
4. Laita **nimet nuottien alle**:



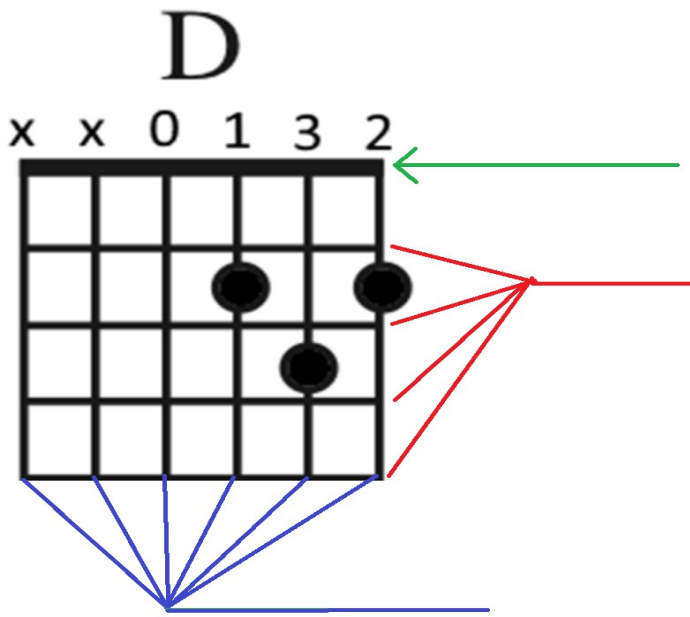
5. Mitkä ovat **kitaran kielten nimet**? (vrt. basson kielten nimet)

1.____ 2.____ 3.____ 4.____ 5.____ 6.____

6. Nimeä **kitaran osat** kuvien viivoille:



7. Nimeä **kitaran osat** otetaulukko -kuvan viivoille:



- Mitä kuvan päällä olevat merkit tarkoittavat:

X = _____

0 = _____

- Mitä **mustat pallot** taulukossa tarkoittavat?

- ja niiden päällä olevat merkit:

1 = _____

2 = _____

3 = _____

4 = _____

- Minkä niminen sointu otetaulukossa on? _____

8. Mitkä ovat sinfoniaorkesterin **soitinryhmät** (soitinperheet)?

- Vihje: nimetään sen mukaan miten niitä soitetaan tai millä niitä soitetaan

1. _____ 2. _____

3. _____ 4. _____

9. Yhdistä **kappaleen osien** nimet oikeaan pariin:

- | | |
|-------------|-----------|
| alkusoitto | interlude |
| säkeistö | outro |
| välisoitto | A-osa |
| kertosäe | B-osa |
| loppusoitto | intro |