



OIVALLUKSIA JA OPITTUA

ILOA IKÄRYHMITTÄIN

SANNA KUUSISTO

HANKEKOORDINAATTORI



OTSOLAN
KANSALAI SOPISTO

*Iloa
ikäryhmittäin*

PÄHKINÄNKUORI

Erityisryhmien opinto- ja harrastustoiminnan kehittäminen Satakunnassa

Opetushallituksen laatu- ja kehittämishanke 2019-2021

Hyödynsaajina erityisryhmiin kuuluvat ihmiset ja alan toimijat



Tiedon ja valmiuksien lisääminen vastaamaan kohderyhmien tarpeita

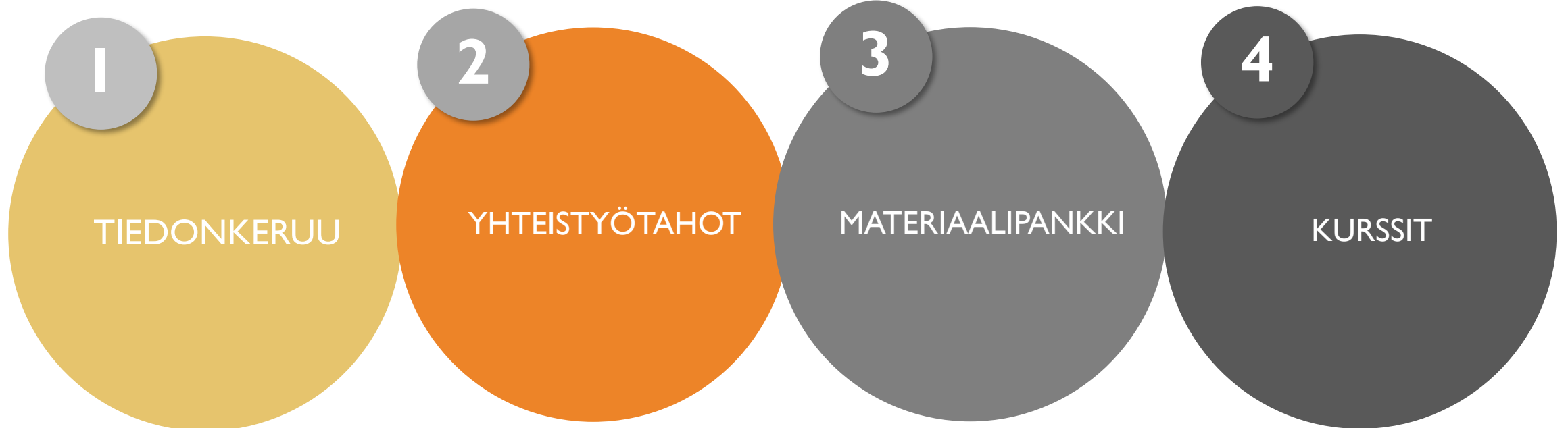


Toiminnan järjestäminen elämäkaariteeman mukaisesti



Materiaalipankki tiedon kokoamiseen hyödynnettäväksi

HANKKEEN PÄÄKOHDAT



HANKKEEN ETENEMINEN

Verkostot

Kurssisuunnittelu

Yhteistyössä ideointia

**Materiaali-
pankki**

Työpajat

*Saavutettavuus, viestintä,
ohjaajien vinkit.*

Webinaarit

Päätapauksen järjestely.

Tuleva?

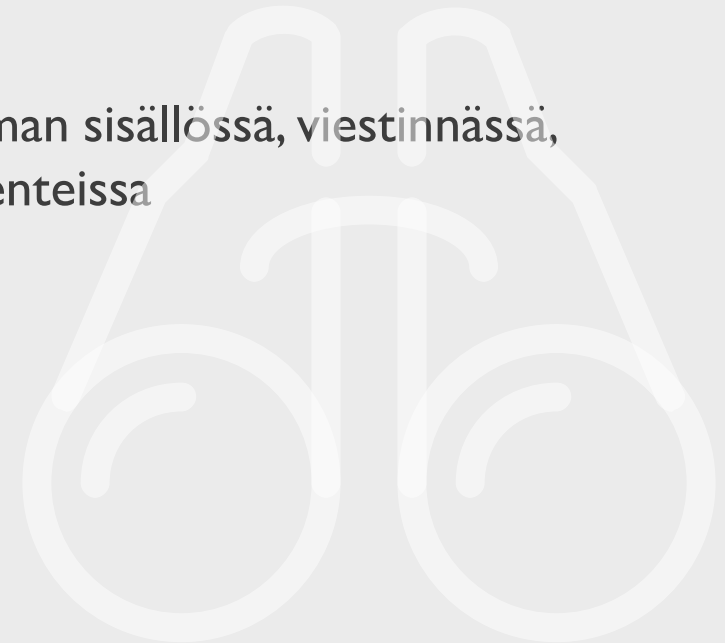
*Uudet pilotit ja
verkosto.*





TAUSTALLA RATKAISEVIA VALINTOJA

- Strategiatason valinta panostaa erityisryhmien tarpeisiin
- Arvot ohjaavat valintoja
- Valinnat näkyvät resursoinnissa
- Panostuksen tulos opetusohjelman sisällössä, viestinnässä, sisäisessä kouluttamisessa ja asenteissa





KANSALAIKOPISTOJEN VISIO

Jokaisella on oikeus ja mahdollisuus kehittää itseään, harrastaa ja olla osallisena yhteiskunnassa itselleen soveltuvalla tavalla.



Kansalaisopisto

Johto

Päätoiminen
henkilökunta

Tuntiopettajat

Erityisryhmät,
5-10%

Rahoitus

```
graph LR; Rahoitus --> Perustoiminta; Rahoitus --> Kurssimaksut; Rahoitus --> Opintosetelit;
```

Perustoiminta

Kurssimaksut

Opintosetelit

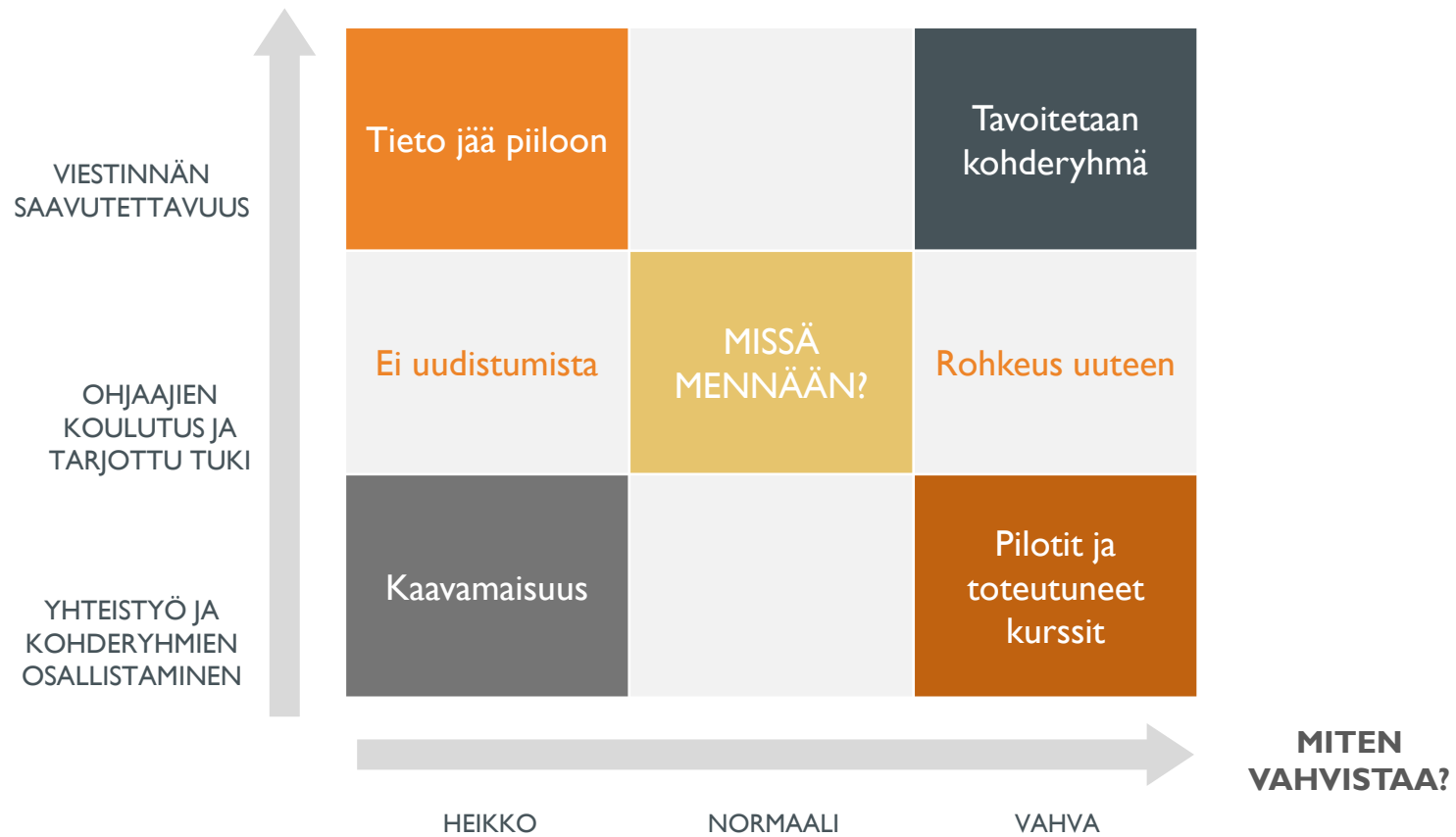
Opetushallitus: Vapaan sivistystyön opintoseteliavustus

Opintoseteliavustus on tarkoitettu korvaamaan aikuisopiskelusta perittäviä maksuja vapaan sivistystyön tutkintoon johtamattomassa koulutuksessa. Avustuksen avulla oppilaitos voi alentaa opintomaksuja tai jättää ne kokonaan perimättä opiskelijoilta, joiden kouluttautumista halutaan edistää.



ERITYISRYHMIEN KURSSISUUNNITTELU

EDELLYTYKSET?





ASIAKAS

Suunnittelu

Kohderyhmät

Huomiointi joka kurssissa

Tarvekartoitus

Viestintä

Selkeys

Kohdennettua
tiedottamista

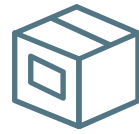
Toimijoiden keskinäinen
verkosto

Kohtaaminen

Tervetullut olo

Eryistarpeet ja
soveltaminen

Tunteiden kirjo



KURSSI

Esteettömyys ja saavutettavuus

Toimitilat

Materiaalit

Verkkosivut

Ohjaaja

Valmiudet

Tuki ja ohjaus

Asenne

Kynnykset

Tiedon löydettävyys

Ilmoittautumisen
haasteet

Pelot ja epävarmuus



SAAVUTETTAVUUS

Verkkosivut

WCAG eli Web Content Accessibility Guidelines, suomeksi Verkkosisällön saavutettavuusohjeet



Asiakirjat

Word, Excel, Powerpoint, pdf



Some

Vaihtoehtoiset tekstit, hashtagit

ESTEETTÖMYYS

- Autopaikka lähellä sisäänkäyntiä
- Sisäänkäynti (ei kynnystä tai tasoeroa)
- Helposti ymmärrettävät opasteet (symbolit)
- Kynnyksettömät oviaukot
- Automaattisesti aukeavat ovet
- Tilava hissi
- Esteetön wc-tila
- Riittävän voimakas, häikäisemätön valaistus
- Hyvä akustiikka
- Tarkistuslistoja (Invalidiliitto)

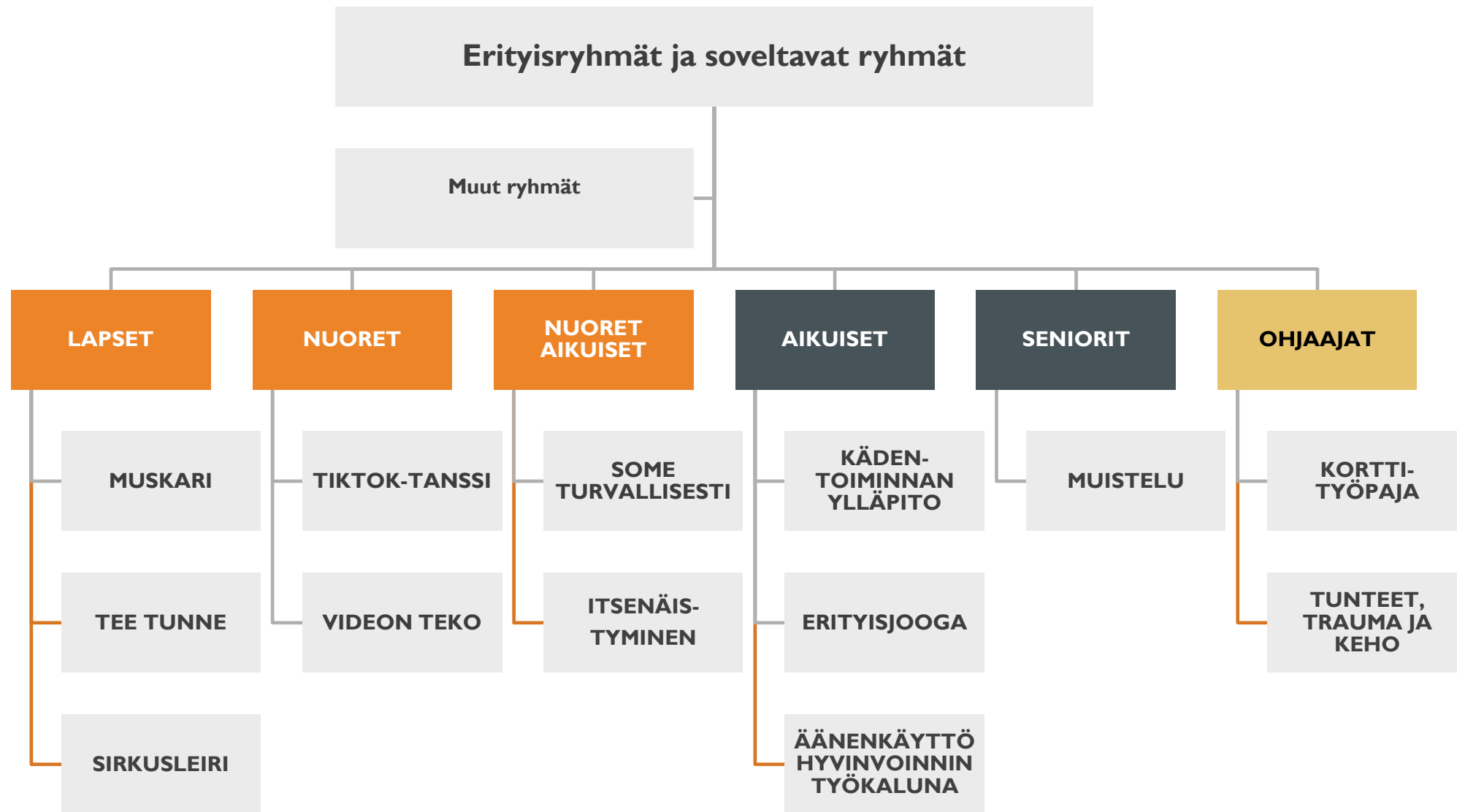


MATERIAALIPANKISTÄ LÖYTÄÄ:

- Ohjeita ja vinkkejä:
 - Saavutettavuus
 - Someverkostot
- Suunnittelun tueksi
 - Kouluttajan käsikirja
 - Sakke-työkalu
- Tutkimuksia ja raportteja
 - Erityisliikunta
 - Esteettömyys

MATERIAALIPANKKI
OTSOLAN
KOTISIVUILLA

www.otsola.net



Alaikäiset

Aikuiset

Ohjaajat

KANSALAIPOISTOJEN ERITYISRYHMÄTOIMINNAN SWOT-ANALYYSI

S

VAHVUUDET

Kansalaisopistojen
missio lähtökohtana.

W

HEIKKOUEDET

Resurssivaje.
Epävarmuus ja
eriytyneisyys.

O

MAHDOLLISUUDET

Yhdenvertaisuuden,
osallisuuden ja tasa-
arvon toteutuminen.

T

UHAT

Rahoituksen ja tuen
vähentyminen. Arvojen
koventuminen.

KEHITTÄMISEN TUKENA

Missio ja strategia

Johdon tasolla
toiminta.

Ohjaajien koulutukset

Henkilökunnan
valmiudet.

Viestintä

Markkinointi ja tiedon
jakaminen.

Kurssisuunnittelu

Erityistarpeiden
huomiointi.

Palvelu

Kohtaaminen ja
tukeminen.

SUUNNITELMA OMAAN KEHITTÄMISEEN



YHTEISTYÖ

Alueellinen yhteistyö. Ehdota ideointia, pyydä sparrausta ja avarra omaa tietämystä.



KURSSI-IDEAT

Osallista kohderyhmiä. Seuraa muita opistoja ja toimijoita. Kokeile ja pilotoi.



ESTEETTÖMYYS

Kartoita apulistan avulla omat toimitilat. Korjaa puutteita. Viesti esteettömyydestä.



TIEDOTUS

Viesti selkeästi. Kohdenna markkinointia. Madalla mukaantulokynnystä. Vahvista avointa asennetta koko organisaatiossa.





SEURAAVAKSI

1. Hankkeen omat julkaisut hyödynnettäväksi
2. Materiaalipankki täydentyy jatkossakin
3. Verkoston yhteydenpito säännölliseksi
4. Organisaation sisäinen kehityssuunnitelma

KIITOS

Sanna Kuusisto
sanna.kuusisto@otsola.net

www.otsola.net